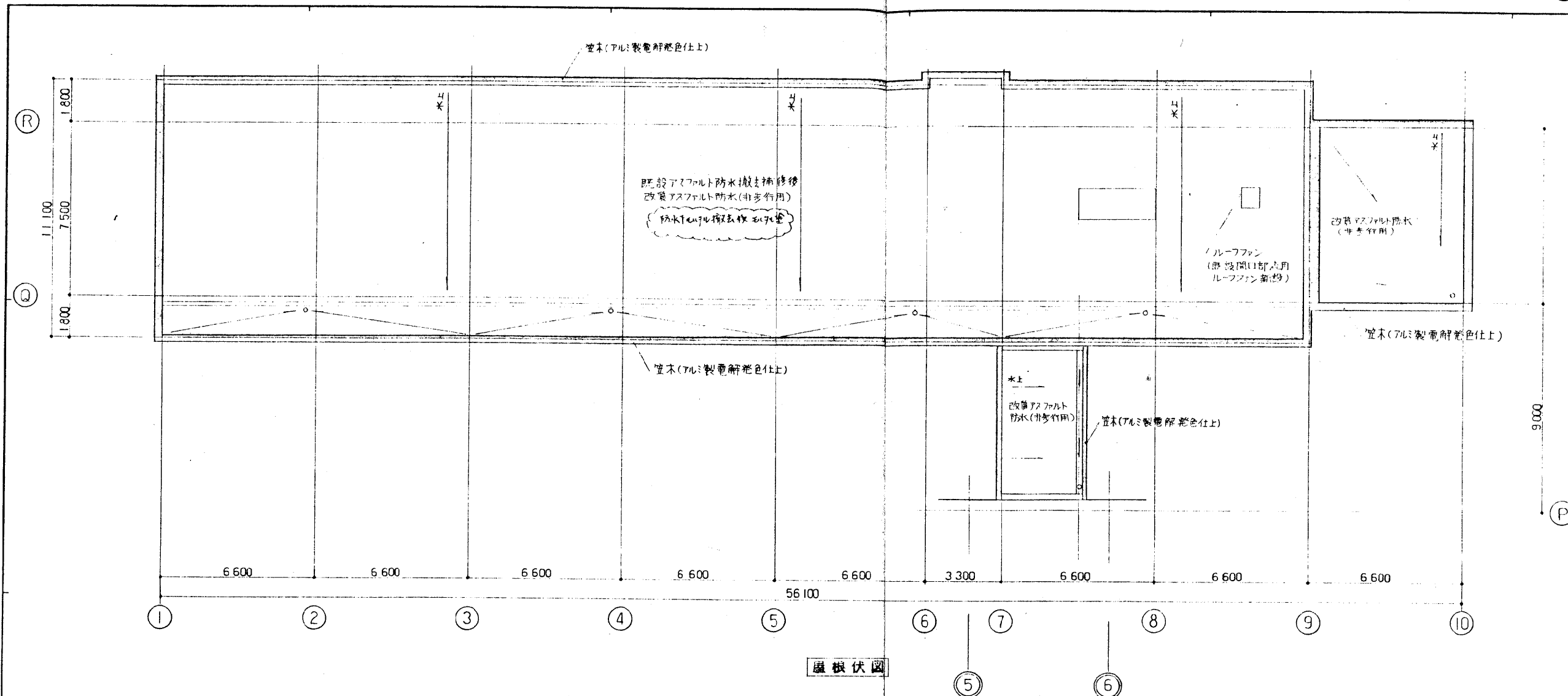


凡例  
 [Symbol] 鉄筋コンクリート造  
 [Symbol] コンクリートブロック造  
 [Symbol] 軽量鉄骨造仕切

△ 窓枠、アクリル製板取付 240×80 又は 200×80  
 ☆ 窓枠、樹脂製板取付 210×210 又は 200×210 シルアクリル印刷  
 ※ 印寸法は現場測定値決定の手。

仮称新日明工場 管理棟改造工事	2
平面図	1/100
北九州建設業協会	平成 2 年 4 月

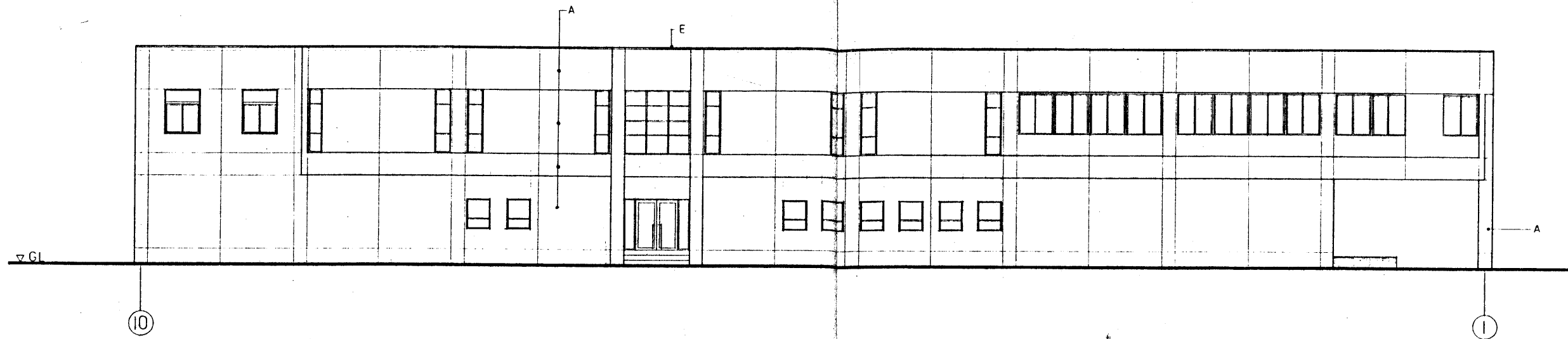
PROJ. NO.		DWG. NO.	
DATE			
平面図	SCALE		



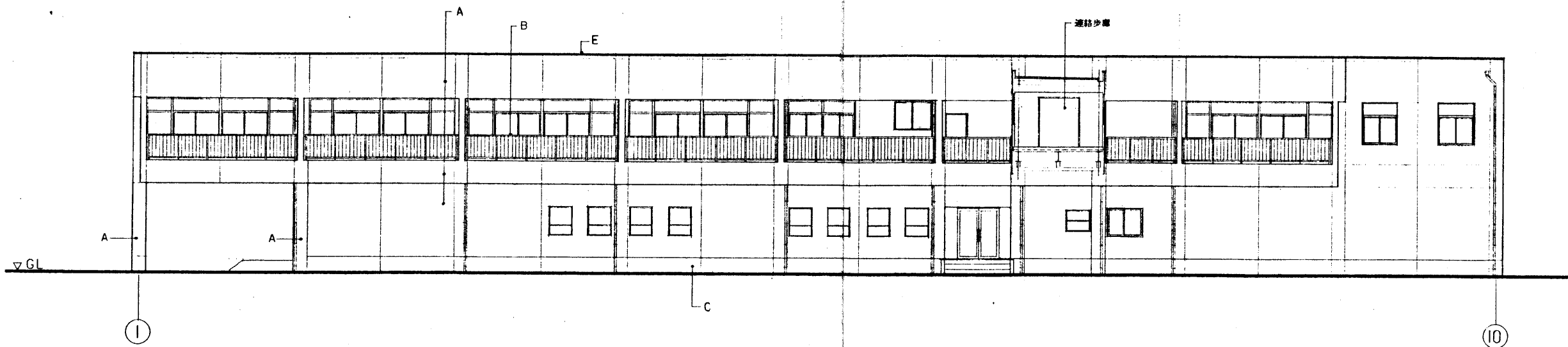
屋根伏図

工事名	仮称新日明工場 管理棟改造工事	図	2
種別	屋根伏図	1/100	10/39
北九州市電業局営繕部 営繕課		平成	2年 4月

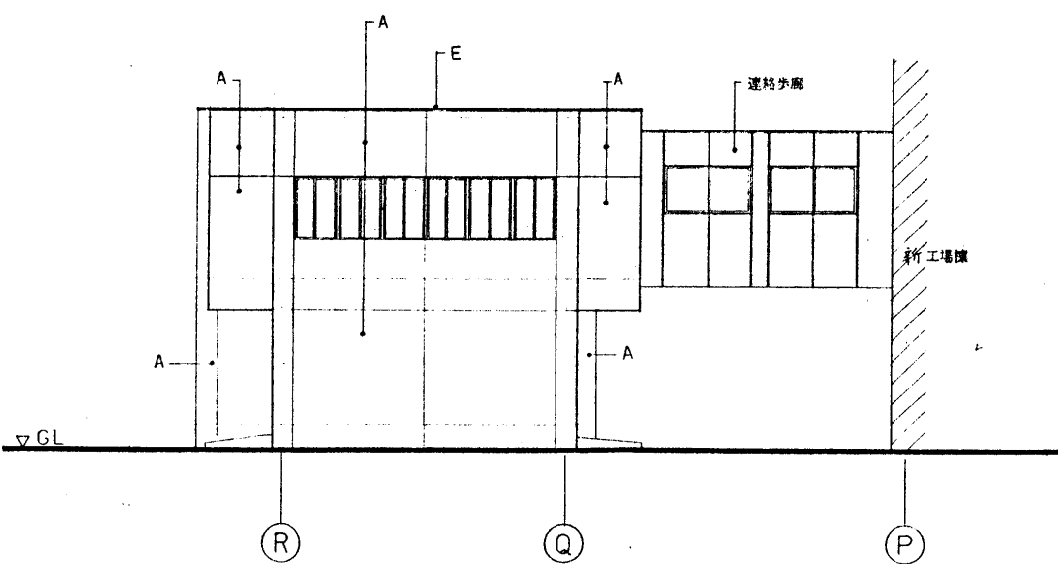
PROJ. NO.		DATE		DWG. NO.	
SCALE					



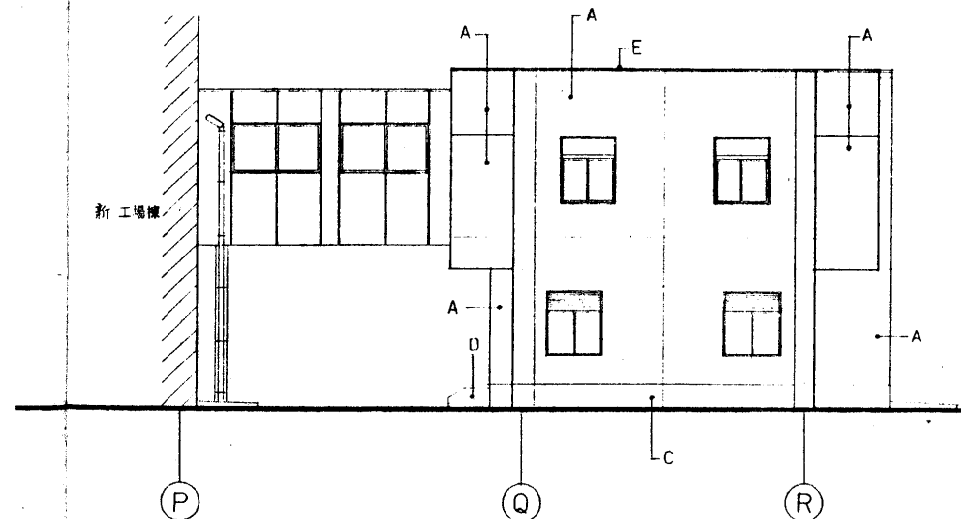
北側立面図



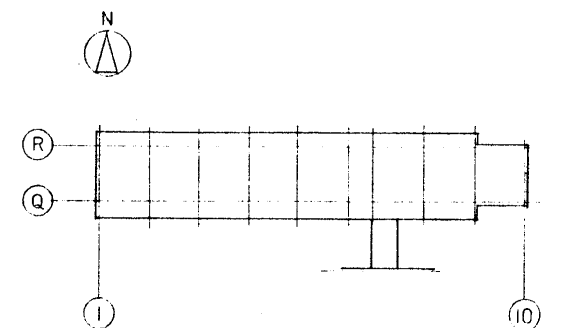
南側立面図



西側立面図



東側立面図

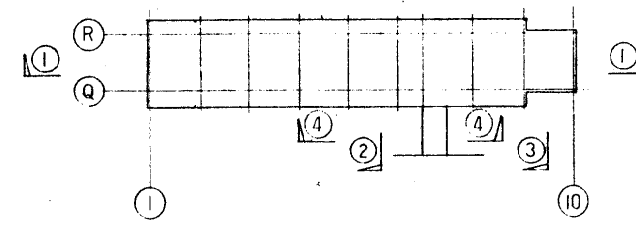
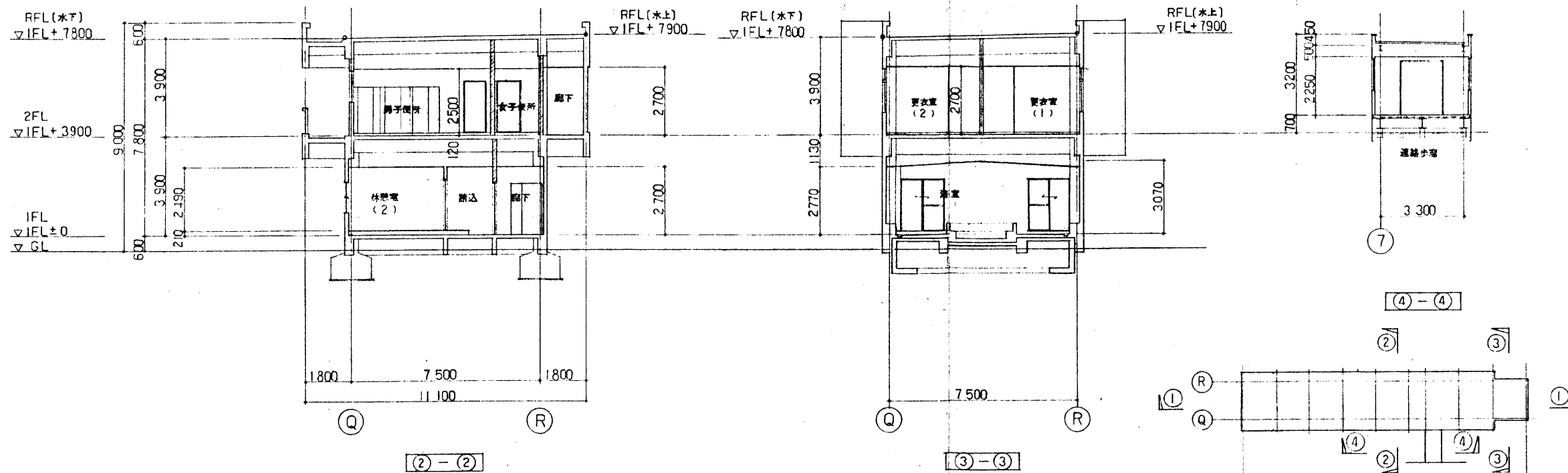
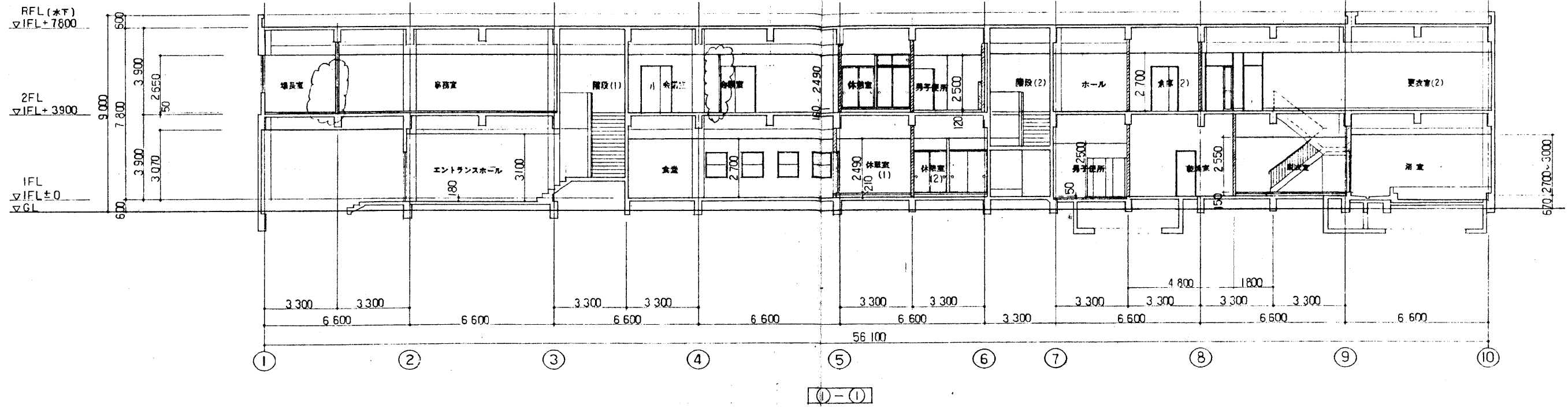


KEY PLAN

凡例	
A	補修(1)工事(壁面仕上げ)
B	手摺(7L型 A-2種) H=1100, 車支持型
C	防雨
D	モルタル金こて
E	管束

工事名	仮称新日明工場 管理棟改修工事	月	2
種別	立面図	1/100	11/39
北九州市建築局営繕部 営繕課		2年4月	

PROJ NO		DWG NO	
DATE			
立面図		SCALE	



- 凡例
- 鉄筋コンクリート造
  - ▨ コンクリートブロック造
  - 軽集積材仕切

新設及び既設の区別は平面図と同様のこと。

PROJ. NO.		DWG. NO.	
DATE			
断面図		SCALE	1/100

工名	仮称新日明工場 管理棟改造工事	冊数	2
種別	断面図	図番	12/39
北九州市建築局 第一期 管轄課		年月	2/4