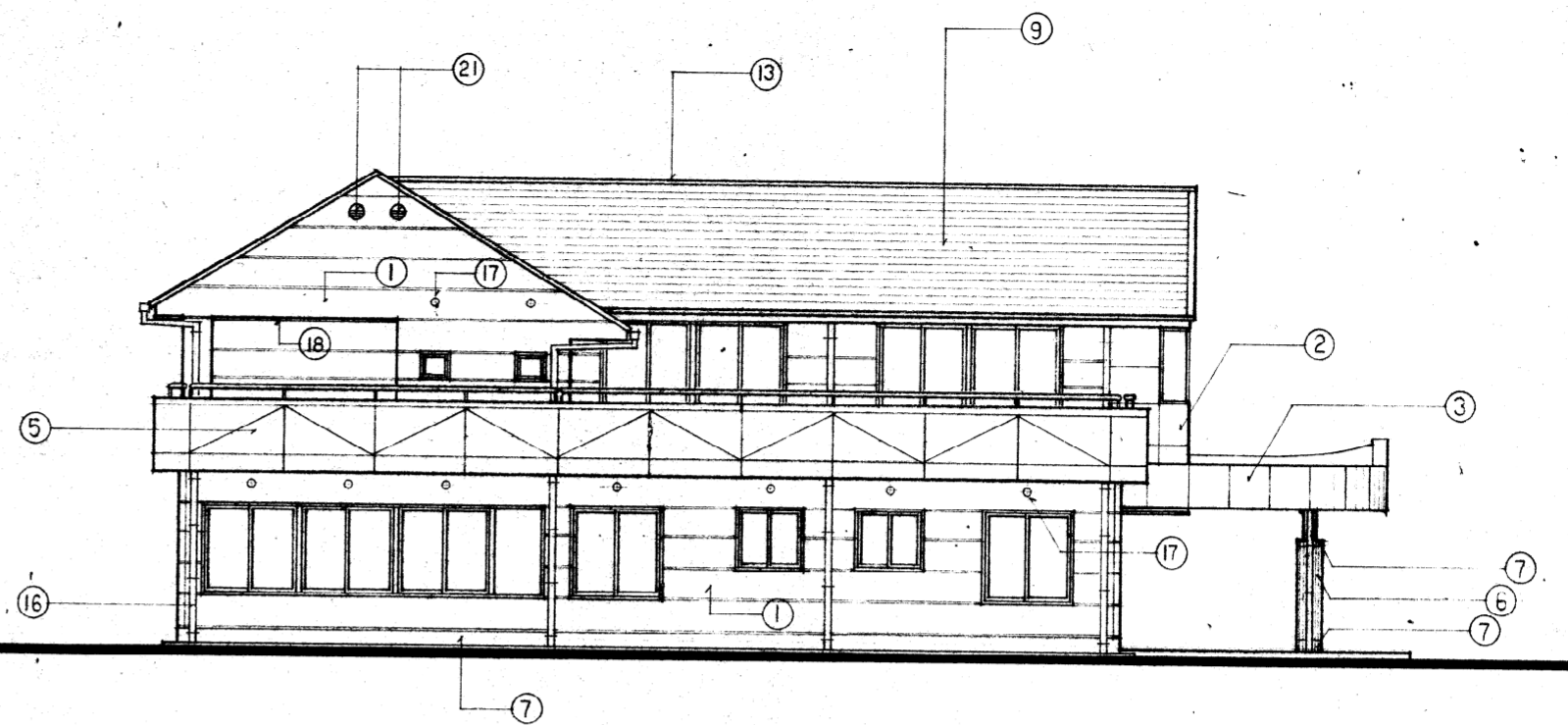
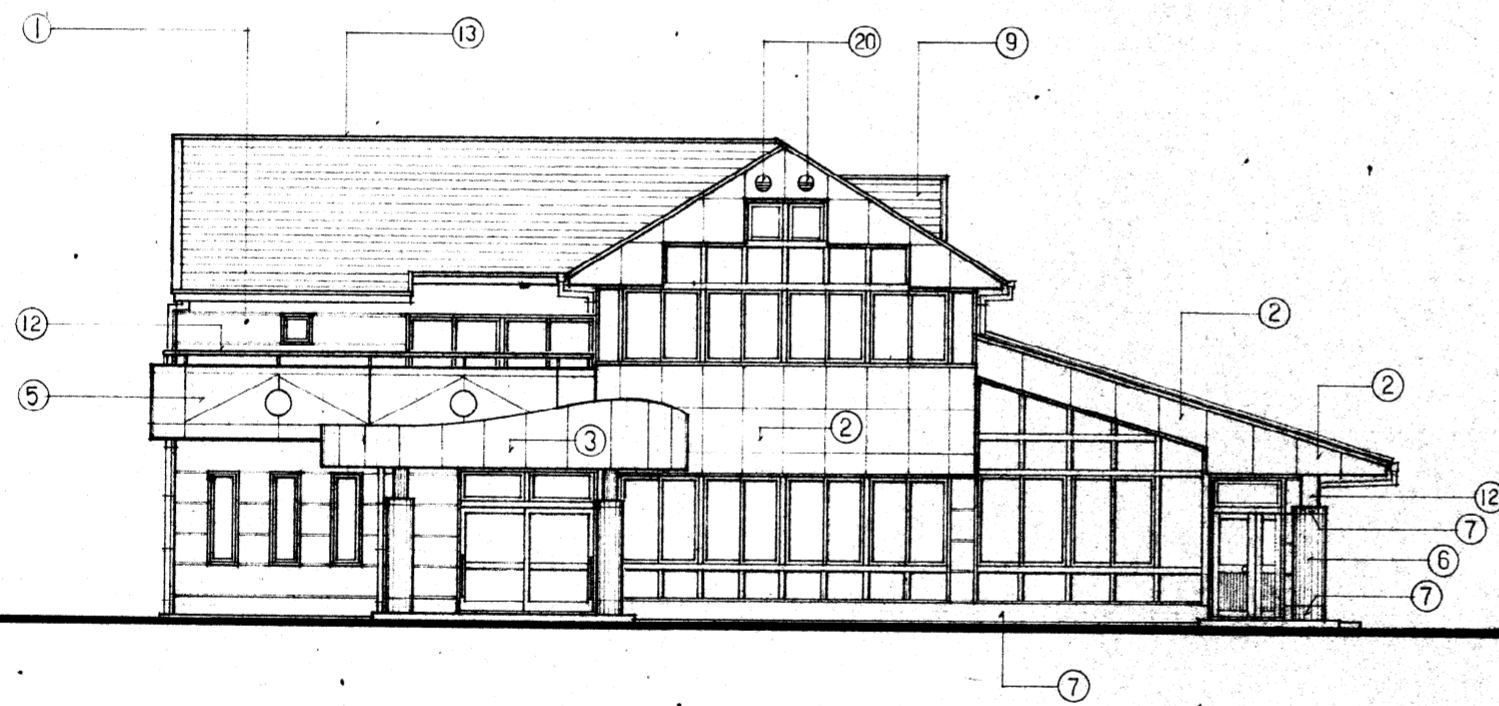


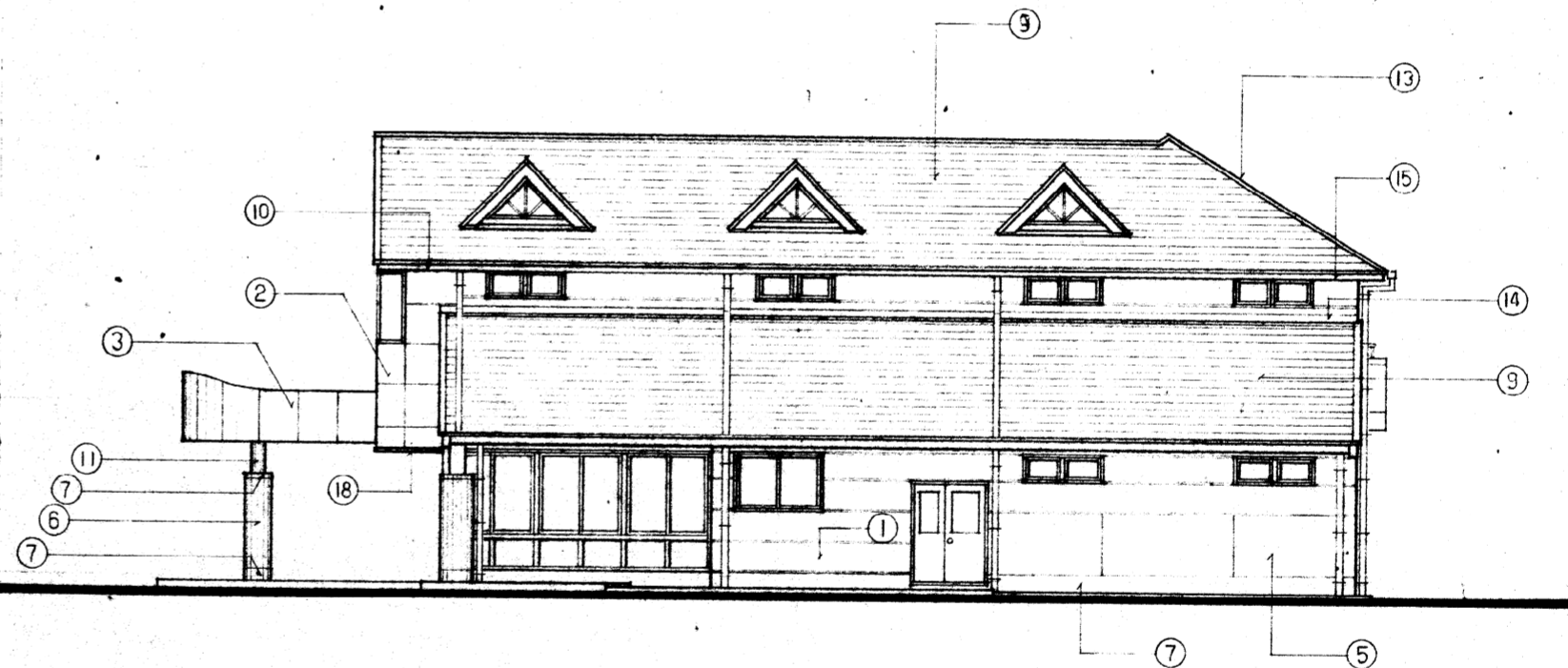
西側立面図 1:100



南側立面図 1:100



東側立面図 1:100



北側立面図 1:100

外部仕上	符号	仕上	符号	仕上
	①	ALC版 ①00横張 吹付タイル	⑬	桧包 カラー鉄板 ②0.4葺
	②	ALC版 ①25縦張 非素樹脂塗装 光沢仕上(化粧目地入り)	⑭	水切 カラー鉄板 ②0.4葺
	③	非素樹脂鋼板 ①.0葺	⑮	軒樋 塩ビ鋼板製アイアン前高 幅165
	④		⑯	壁樋 カラー VP100 [△]
	⑤	コンクリート打放し 吹付タイル	⑰	天井裏換気孔 ステンレス製丸型フード付 内径 75 [△]
	⑥	コンクリート打放し (AE)	⑱	アルミ製 下端笠木
	⑦	コンクリート打放し	⑲	天井裏換気孔 角型 50X100
	⑧		⑳	壁裏換気孔 アルミ製丸型フード付 内径152 [△]
	⑨	彩色石筋セメント板 ②5.0葺	㉑	壁裏換気孔 ステンレス製丸型フード付内径152 [△] (防火ダンパー付)
	⑩	セラミック鼻隠し H=250 ①2 (AE)		
	⑪	鉄部 (FP)		
	⑫	鉄部 溶融亜鉛メッキ下地 (FP)		

工事名	仮称 リサイクル工房建設工事	年度	5
種別	西南東北立面図	縮尺	1:100
設計者	1級建築士登録第68010号 蔭田 征一 課長	図番	8/38
北九州市建築局営繕部営繕課		平成	5年3月