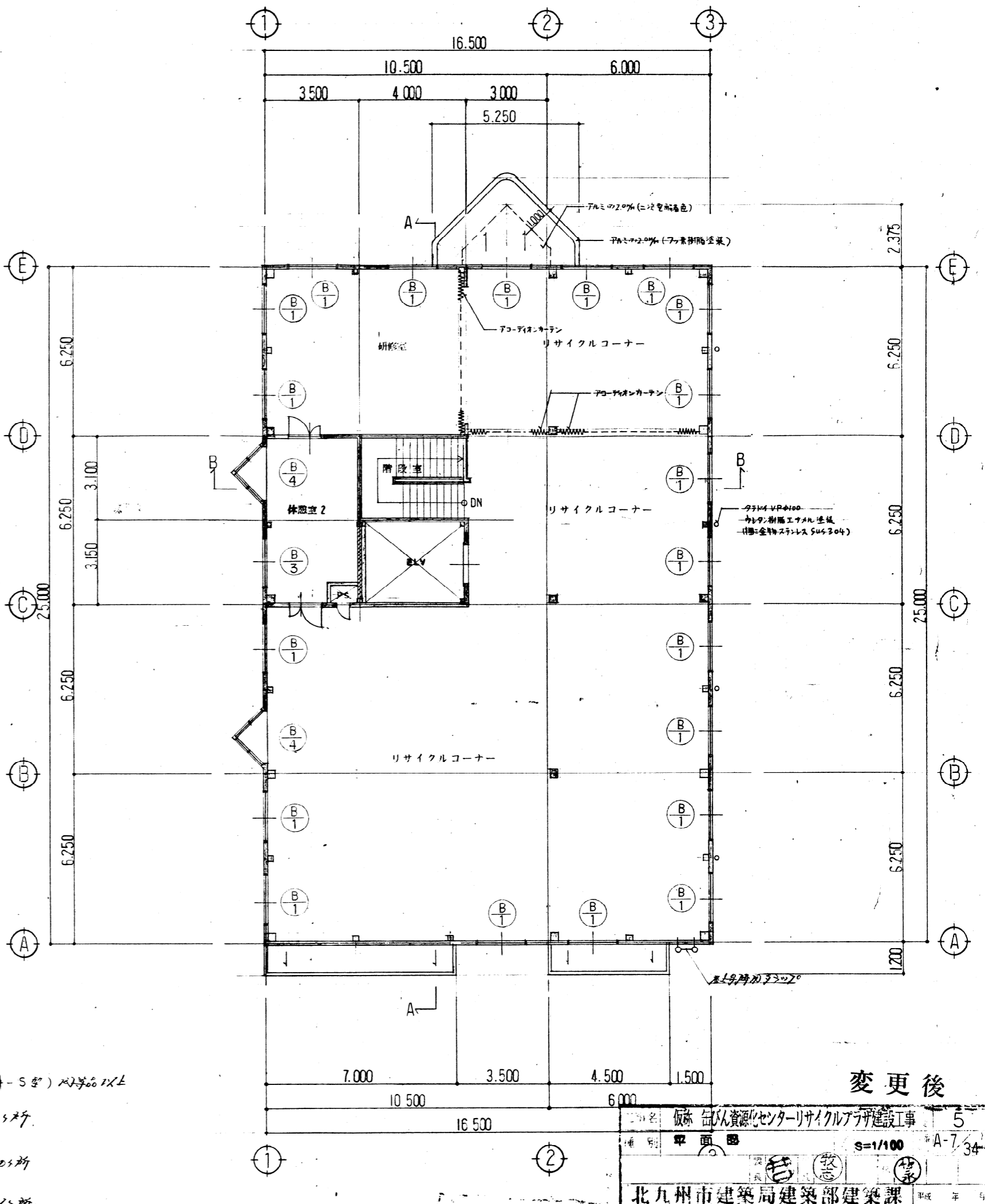


凡例
 ALC板の100(計理)の100(間仕切)
 CB=120%


- * プライント (7787) 5号) の200 x 1 x L
- ① 2.000 x 1.950 25坪
 - ② 2.000 x 2.250 45坪
 - ③ 2.000 x 2.450 65坪
 - ④ (1.500 x 1.500) x 1.850 25坪

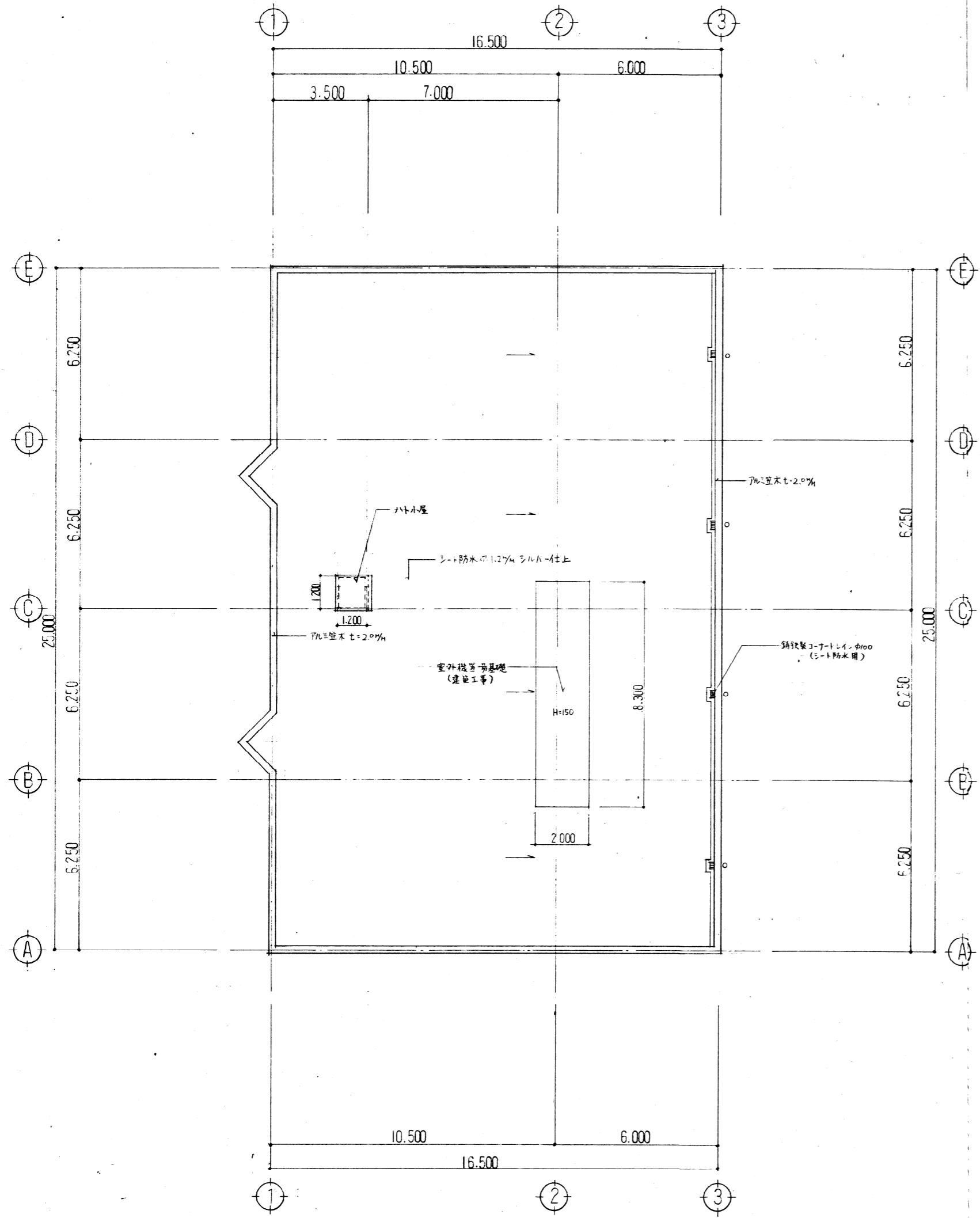
1階平面図 S=1/100



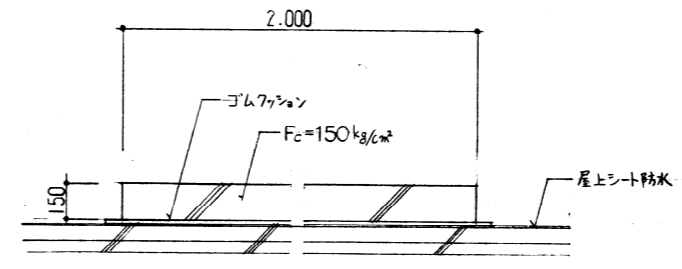
2階平面図 S=1/100

変更後

名称	福岡県資源センターリサイクルプラザ建設工事	5
種別	平面図	S=1/100 A-7/34
		
北九州市建築局建築部建築課		
工事名	福岡県資源センターリサイクルプラザ建設工事	年度 4
種別	平面図	縮尺 S=1/100 図番 A-7/34

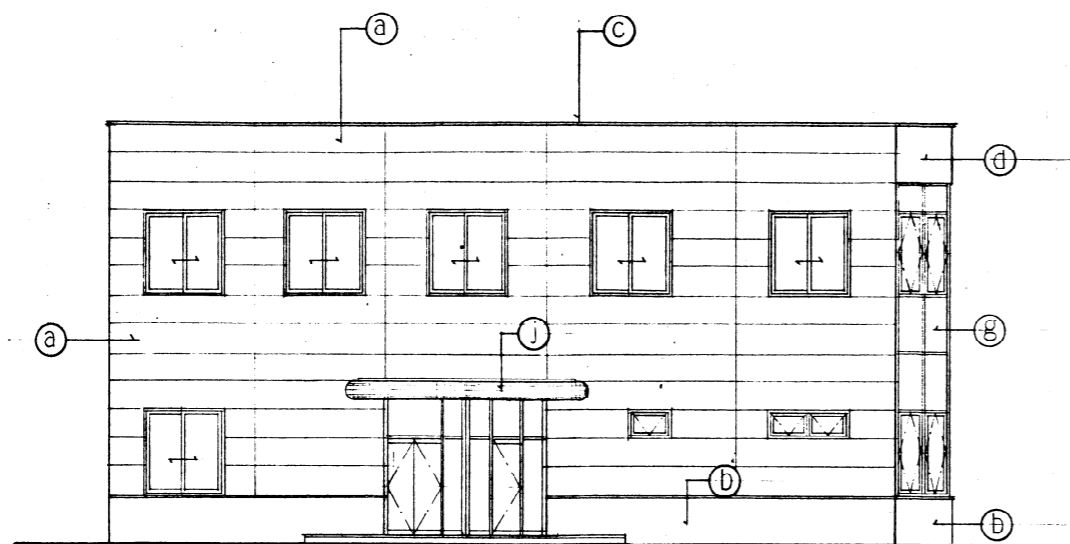


屋根状図 S=1/100

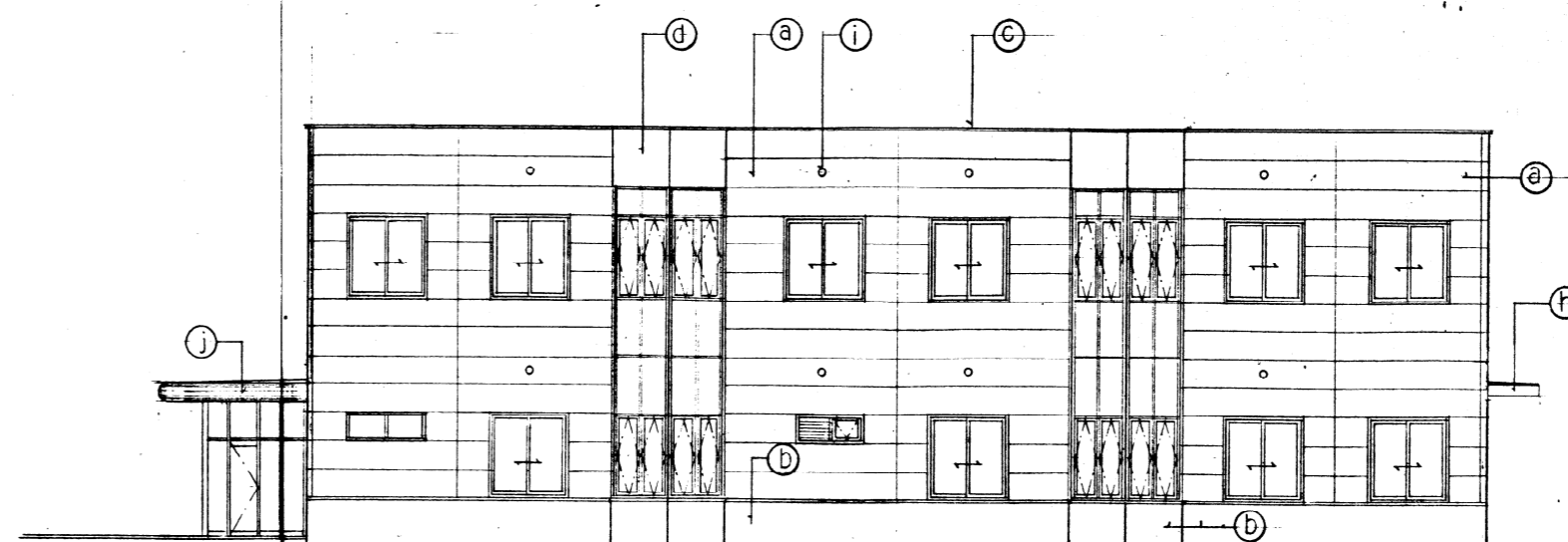


室外機器基礎詳細図 S=1/20

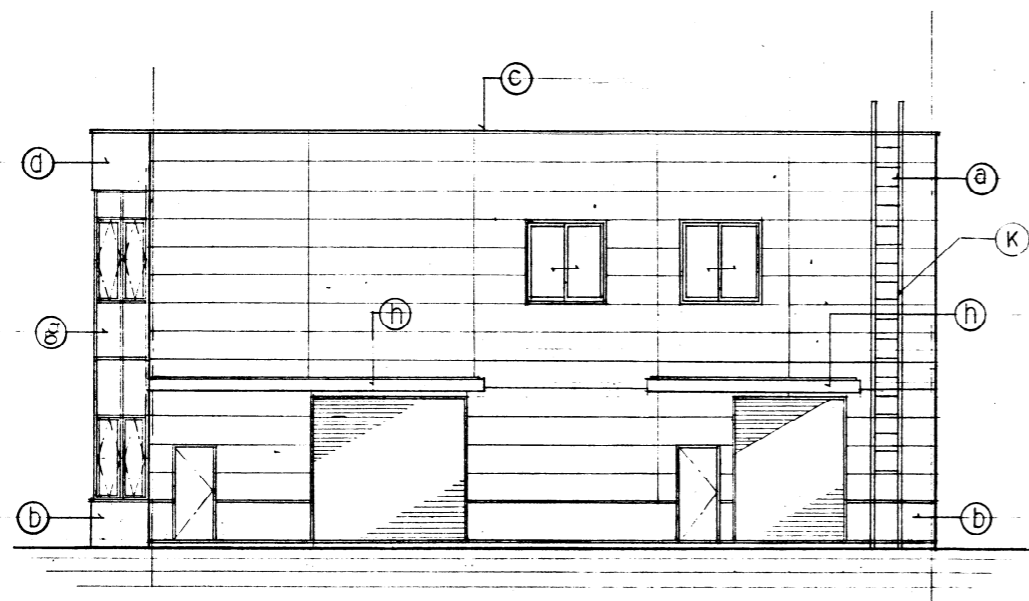
北九州市建築局建築部建築課			
工事名	飯塚リサイクルセンターリサイクルプラザ建設工事	年度	4
種別	屋根状図	縮尺	S=1/100
		図番	A-8/34
北九州市建築局営繕部営繕課			
		平成	年 月



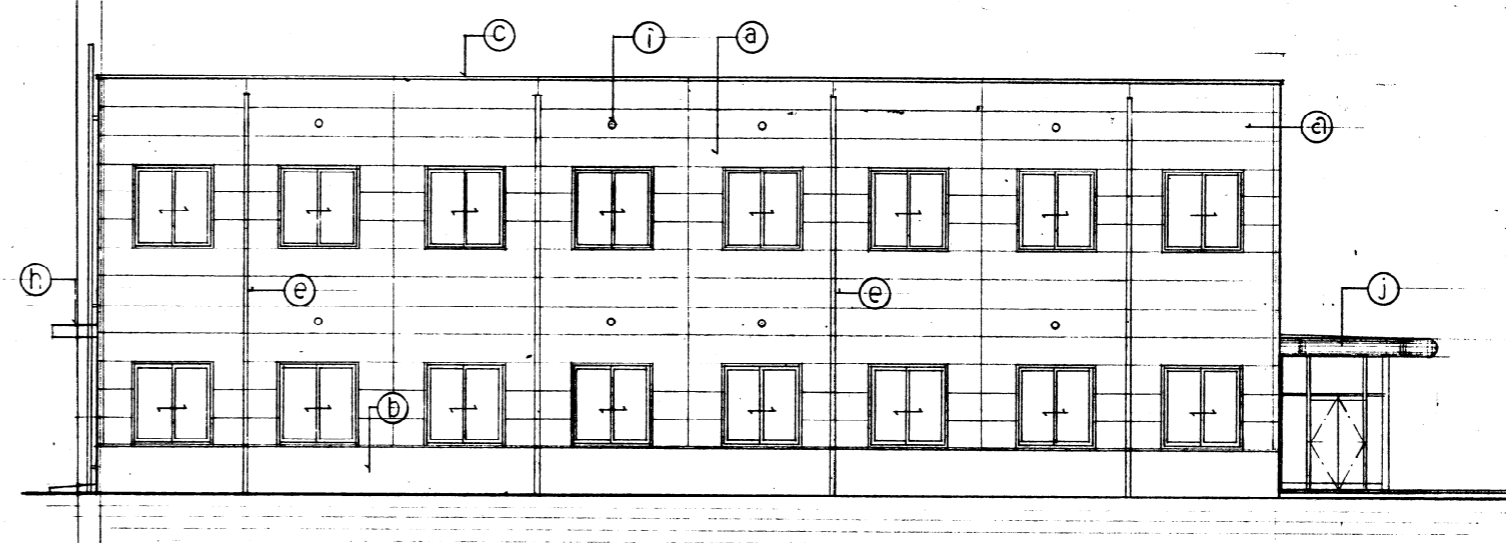
東面立面図 S=1/100



北面立面図 S=1/100



西面立面図 S=1/100



南面立面図 S=1/100

凡例			
Ⓐ	ALC板100% (E通リ1/125%)	Ⓚ	屋上昇降用フラップ(避難用8層) OP
Ⓛ	エルゲン全付押込		
Ⓒ	7AL壁本 t=20% _h		
Ⓛ	7AL壁板 t=20% _h 二次電線着色		
Ⓔ	付帯: VP#100 ウレタン樹脂工付A型塗料(個:塗料 27.1L 502204)		
Ⓛ	軽量7AL t=3,000		
Ⓜ	カーテンウォール(7AL壁、ガラス:熱線吸収70-16772)		
Ⓢ	温調板0.1%		
Ⓛ	天井埋込口 100 7AL壁		
Ⓛ	7AL壁 t=20% 7AL壁樹脂塗装		

変更後

工事名	飯塚 飯塚資源センターリサイクルプラザ建設工事	年度	5
種別	立面図	縮尺	S=1/100
		図番	A-9/34

北九州市建築局建築部建築課

工事名	飯塚 飯塚資源センターリサイクルプラザ建設工事	年度	4
種別	立面図	縮尺	S=1/100
		図番	A-9/34