



令和元年10月30日  
港湾空港局クルーズ・交流課

## 開港130周年記念！「みなとオアシス門司港」新規登録について

令和元年11月15日に「みなとオアシス門司港」（福岡県北九州市）が134箇所目のみなとオアシスに登録されます。発展を続ける「北九州港」において、地域住民の交流促進や地域の魅力の向上につながる取り組みを行います。

- 「みなとオアシス」とは、「みなと」を核としたまちづくりを促進するため、住民参加による地域振興の取組が継続的に行われる施設を国土交通省港湾局長が登録するものです。
- 「みなとオアシス門司港」の登録により、「みなとオアシス」は全国で134箇所、九州管内で18箇所となります。
- 11月16日（土）は「北九州港開港130周年記念式典」にて、「みなとオアシス登録証交付式」を開催するとともに、市民参加型のアートイベントや音楽ライブイベント、イルミネーション点灯式といった各種のイベントも開催されます。

### みなとオアシス登録のメリット

- ① 国土交通省主導による全国への情報発信
- ② 市内インバウンド客の集客の大きなコンテンツとなること
- ③ 近隣の「みなとオアシス下関」も含めた関門地区の周遊人口の増加
- ④ さらには、全国約130ある「みなとオアシス同士」の連携による、交流人口の増加。など、にぎわいを介して経済波及効果が期待できる。

### 【代表施設】



旧大連航路上屋

### 【登録施設（一例）】



旧門司税関



JR 門司港駅

※ 「みなとオアシス門司港」の詳細については、別紙1をご参照願います。

【問合せ先】 港湾空港局クルーズ・交流課：係長 竹本、課長 大浦  
TEL：093-321-5939 FAX：093-321-5915

# 「みなとオアシス」の概要

## ○みなとオアシスとは

- ・地域住民の交流や観光の振興を通じた地域の活性化に資する「みなと」を核としたまちづくりを促進するため、平成15年に制度を設立
- ・国土交通省港湾局長が住民参加による地域振興の取り組みが継続的に行われる施設を登録するもの

## ○みなとオアシスの担う役割

- ・地域住民、観光客、クルーズ旅客等の交流及び休憩
- ・地域の観光及び交通に関する情報提供
- ・その他（災害時の支援、商業機能 など）

## ○みなとオアシスの構成施設

- ・旅客ターミナル
- ・地元産品の物販飲食店
- ・文化交流施設 など



標章 (シンボルマーク)

## ○みなとオアシスの設置者・運営者

- ・地方公共団体（港湾管理者含む）
- ・NPO団体、協議会 など

## みなとオアシス所在港湾の一覧



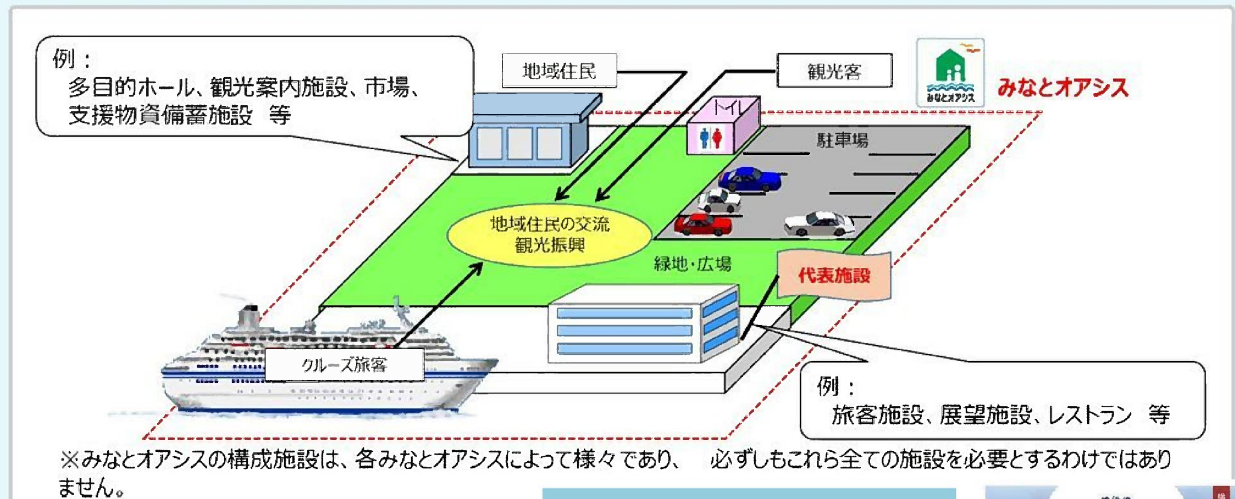
構成施設のイメージ



地域振興イベントの開催状況

# みなとオアシスのイメージ

みなとオアシスは、交流・休憩、情報提供、災害支援、物販、飲食等を提供するため、以下のような施設から構成されています。みなとオアシスの規模や構成施設は、各みなとオアシスによって異なります。みなとオアシスの施設の例を下記に示します。



## みなとオアシス大阪港・天保山



## みなとオアシス横浜港





# 【概要】みなとオアシス門司港



国土地理院地図（電子国土Web）(<http://maps.gsi.go.jp>)をもとに国土交通省作成

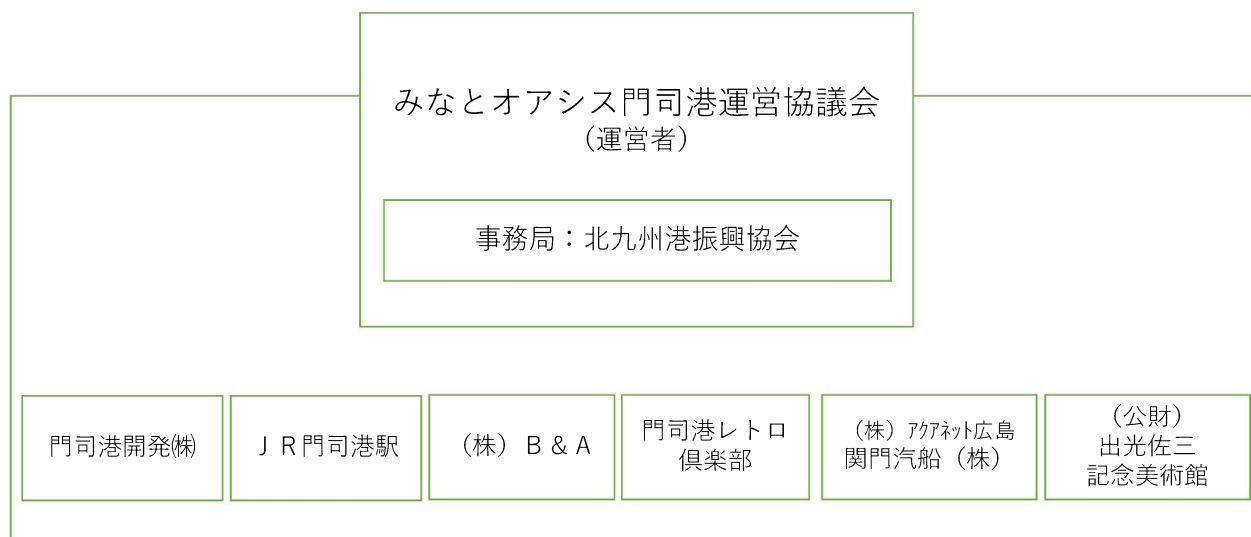


【基本情報】	
設置者	北九州市
運営者	みなとオアシス門司港運営協議会
所在港湾	北九州港【国際拠点港湾】
港湾管理者	北九州市
登録予定日	令和元年11月15日

## 【代表施設】



## 【主なイベント】



オブザーバー：北九州市（門司区役所、産業経済局門司港レトロ課）、福岡県

設置者：北九州市（港湾空港局）

# 北九州港開港 130 周年記念事業 式典等一覧 ( 令和元年 11月16日<土> )

## 1 「みなとオアシス門司港」登録証交付式

(九州地方整備局北九州港湾・空港整備事務所主催)

- (1) 時 間 16時00分 ～ 16時30分
- (2) 場 所 旧大連航路上屋 2階ホール
- (3) 内 容 登録者挨拶(国土交通省港湾局)  
登録証交付・写真撮影  
来賓祝辞  
地元代表挨拶(北九州市長)  
謝辞 などの

## 2 北九州港開港 130 周年記念式典・特別講演

(北九州港開港 130 周年記念事業実行委員会、北九州市主催)

### ◇北九州港開港 130 周年記念式典

- (1) 時 間 16時30分 ～ 17時15分
- (2) 場 所 旧大連航路上屋 2階ホール
- (3) 内 容 主催者代表挨拶(実行委員会会長、北九州市長)  
来賓代表挨拶(国土交通省港湾局など)  
海外ゲスト紹介(姉妹港 タコマ港・レムチャバン港)  
北九州港の紹介 「映像で振り返る北九州港の130年」  
「北九州港の現況」(北九州市港湾空港局長)

### ◇開港 130 周年記念特別講演

- (1) 時 間 17時30分 ～ 18時10分
- (2) 場 所 旧大連航路上屋 2階ホール
- (3) 内 容 講師:一般財団法人みなと総合研究財団 理事長 山縣 宣彦 様  
演題:「みなとまち北九州、30年後の夢」

## 3 レセプション(北九州港開港 130 周年記念事業実行委員会、北九州市主催)

- (1) 時 間 18時30分 ～ 19時30分
- (2) 場 所 関門海峡ミュージアム 5階マリーナテラスK A I T O

※内容は、都合により変更となる可能性もありますので、あらかじめご了承ください。