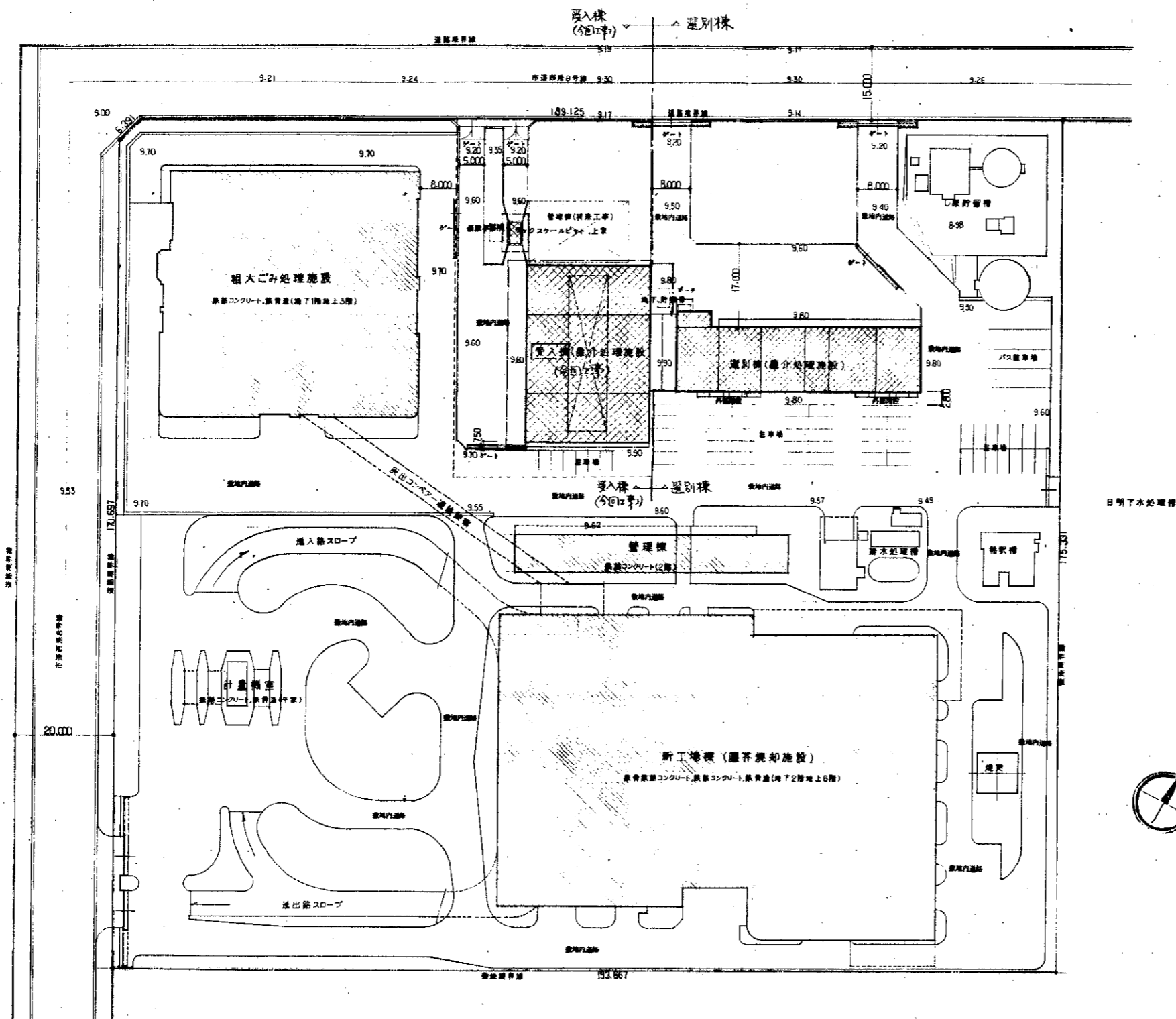


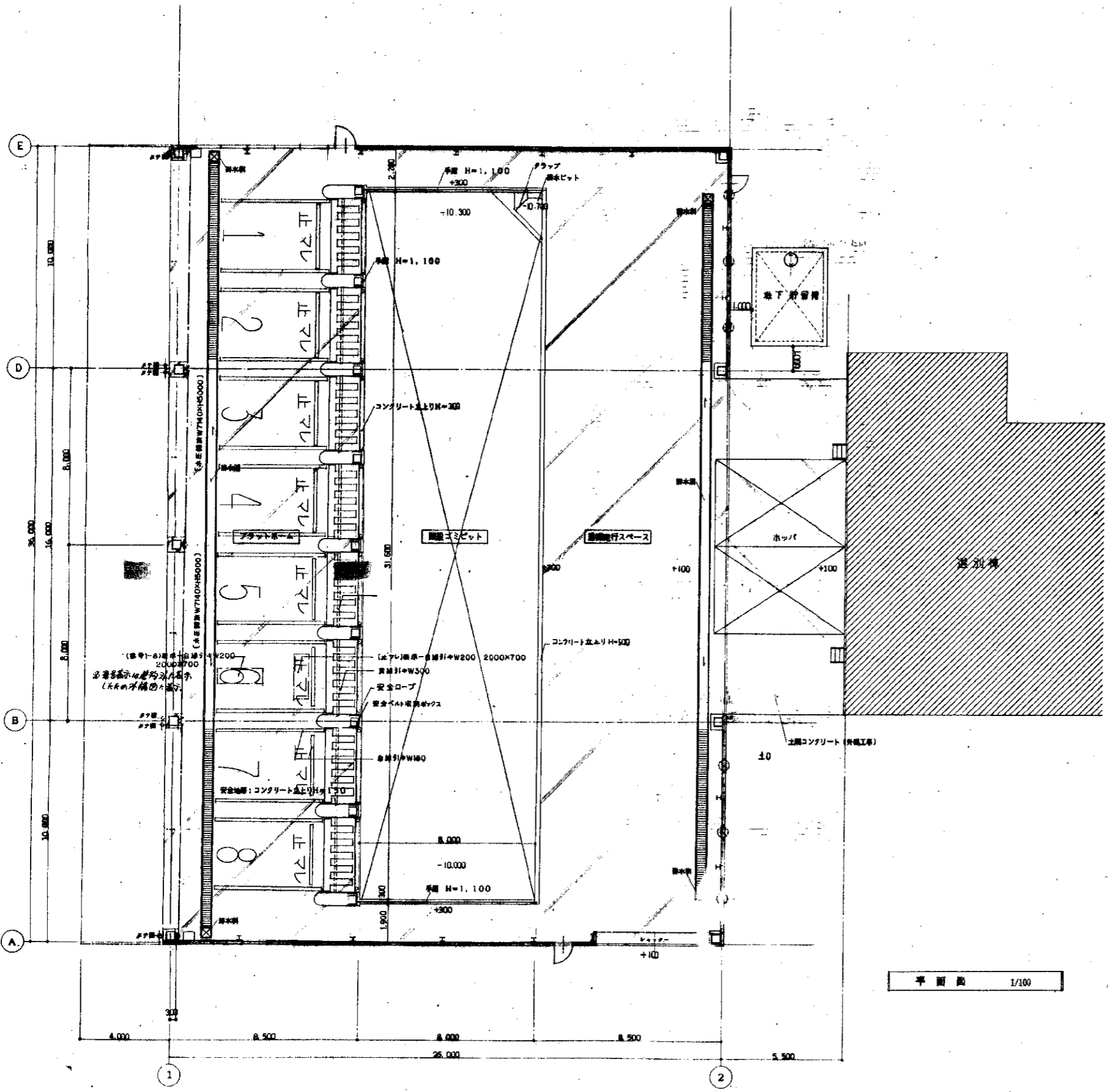
工事別図 配管図 H=1.800



配置図 1/500  
 現況 G.L. 9.60 設計 G.L. 9.60

工事名	西条街びん資源化センター受入棟建設工事	年度	4
種別	配置図	縮尺	1/500
		図号	5/19

北九州市建築局営繕部営繕課 平成24年5月24日

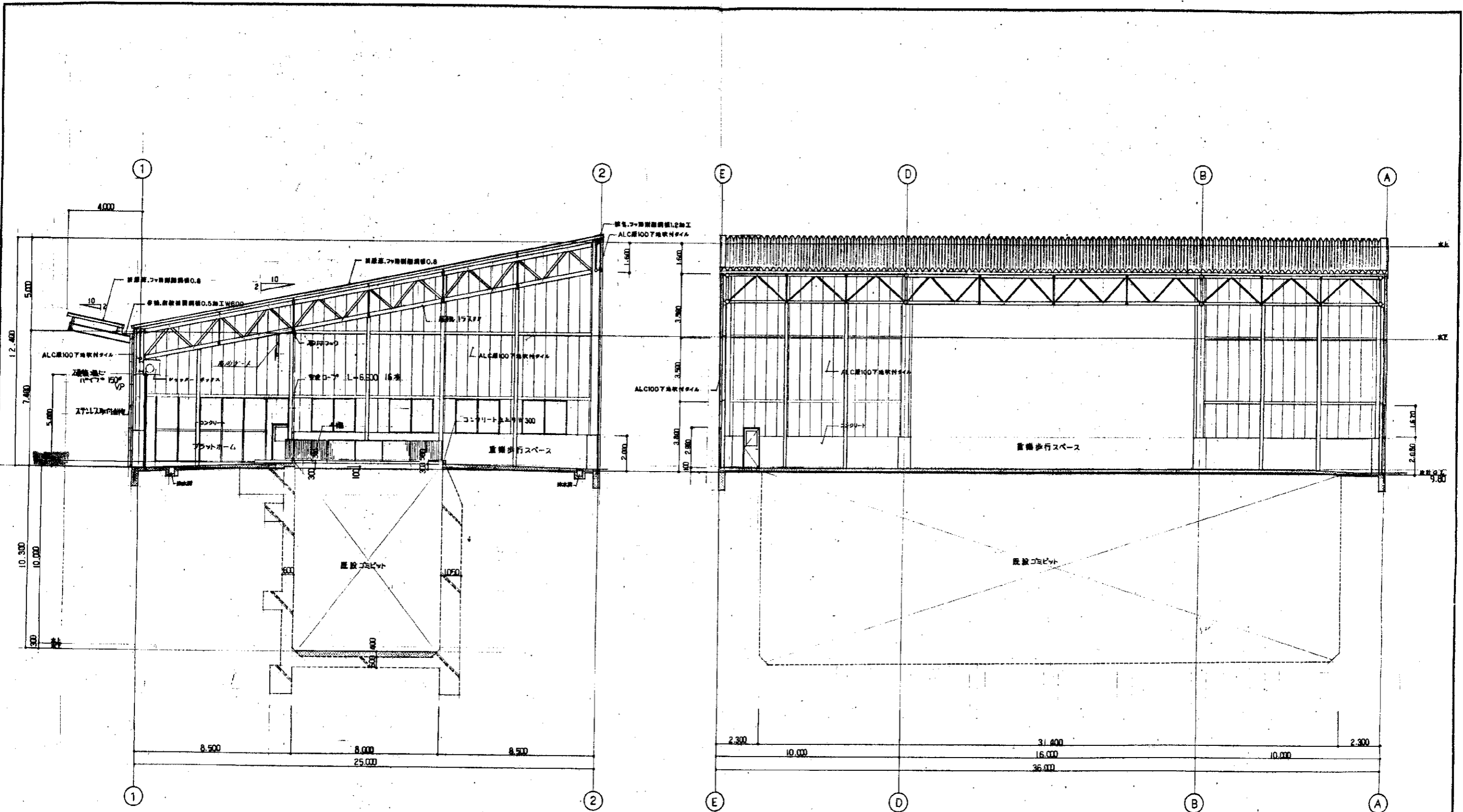


外観仕上表

屋根・庇	断熱層:フッ素樹脂断熱材O.8(両面断熱)H=150 ケラバ:鍍金:フッ素樹脂鋼板1.2加工 トップライト:フッ素樹脂鉛板カーボネート折板2.0(透光色)H=150 構造:鉄
外壁	コンクリート打ち上り H=2.000 目地切 吹付タイル(正業)
窓	ALC断100T地吹付タイル(正業) 断熱:42#
扉	枠組:射撃型鋼板0.5加工W600 ガラス:複層複硝子1504VP仕上ステンレス取付金物
扉具	スチール製シャッター・ドア アルミ製マド


内装仕上表

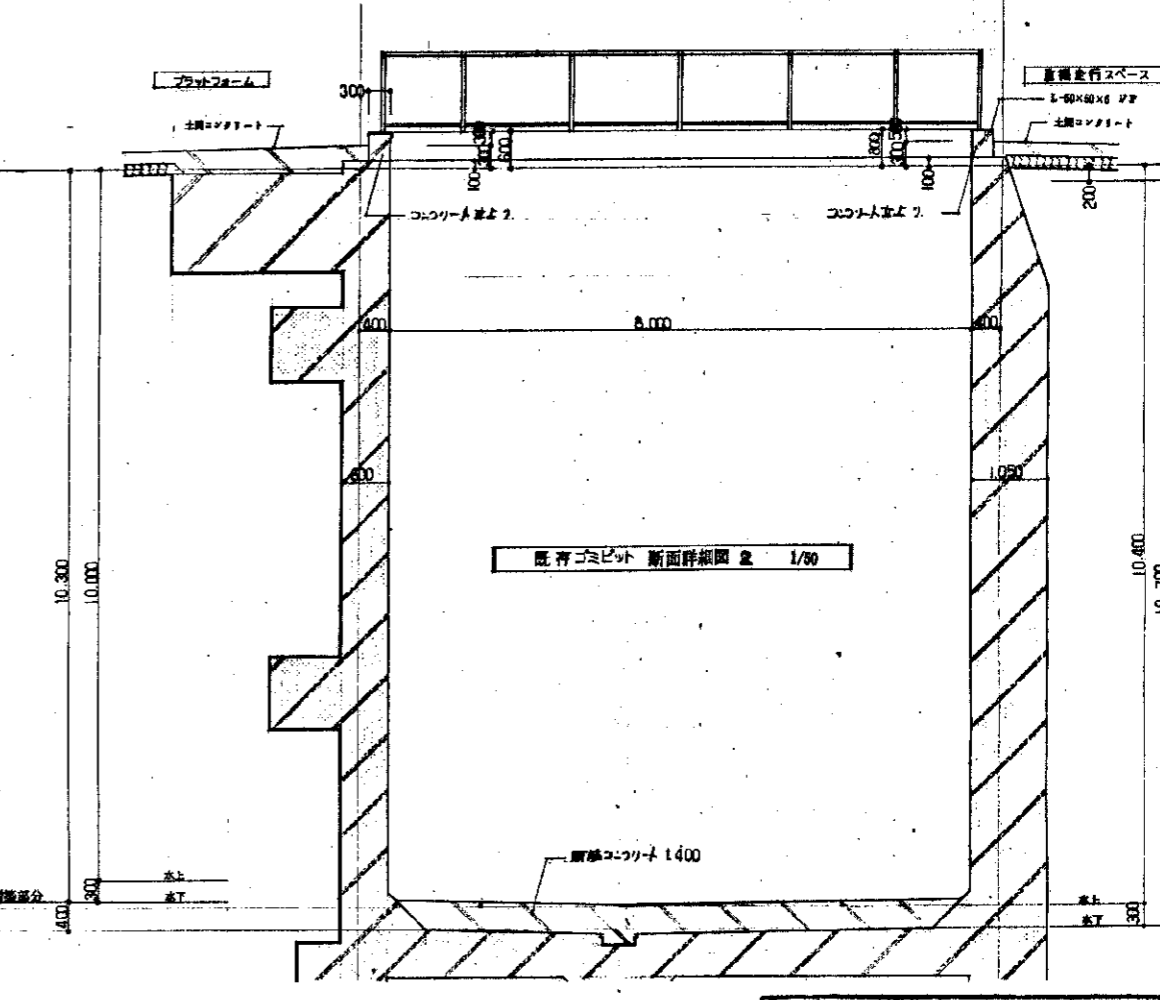
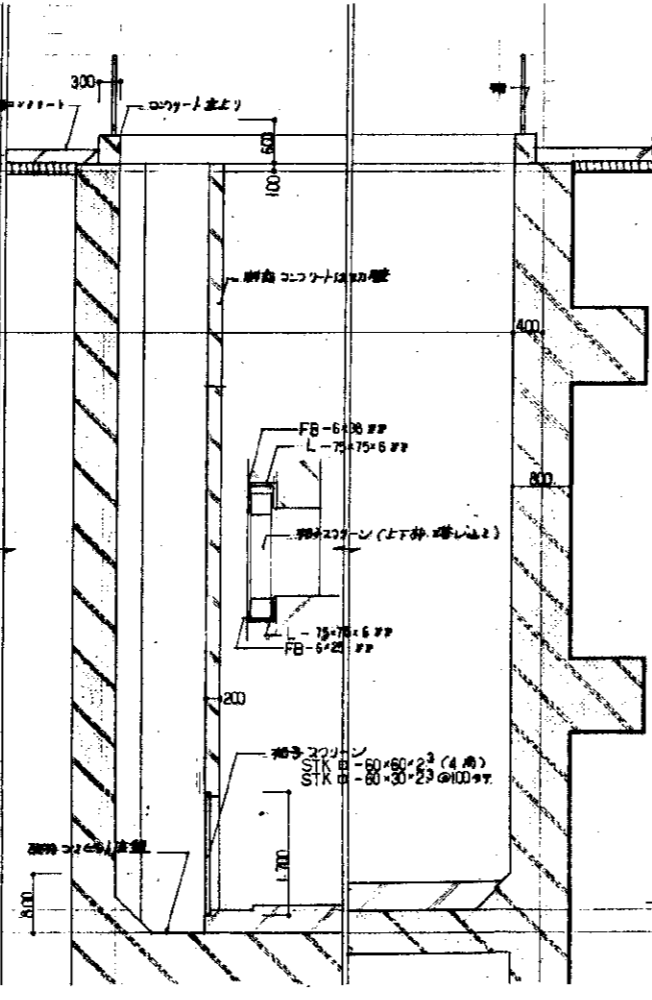
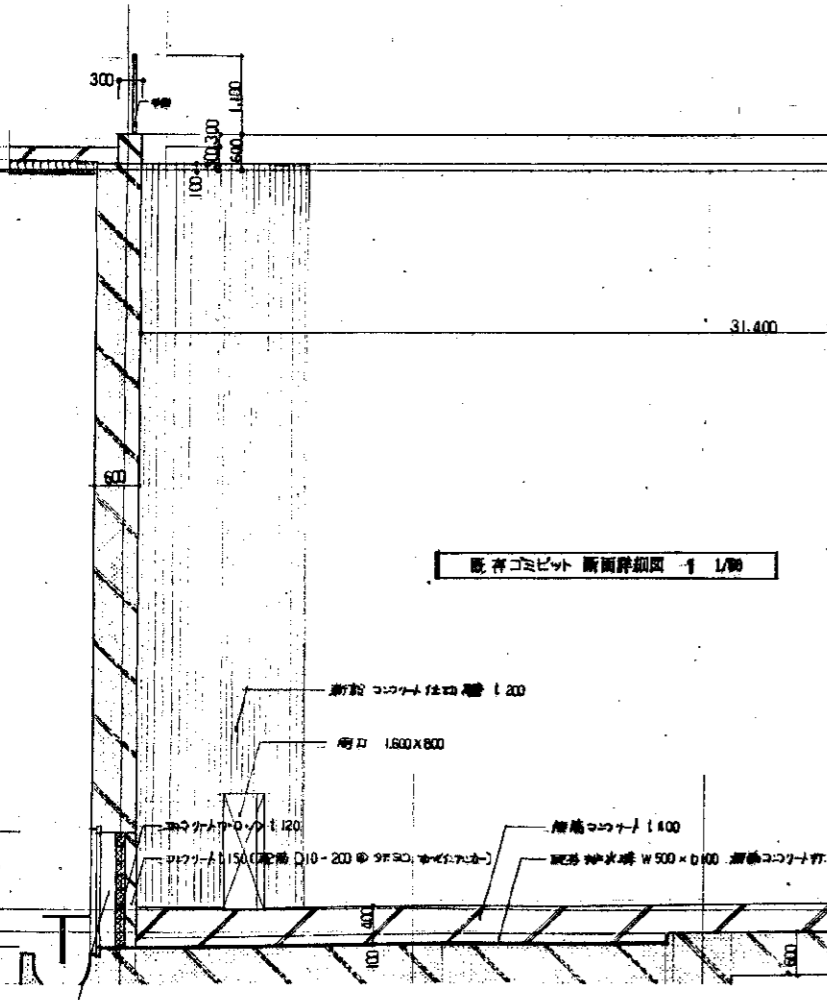
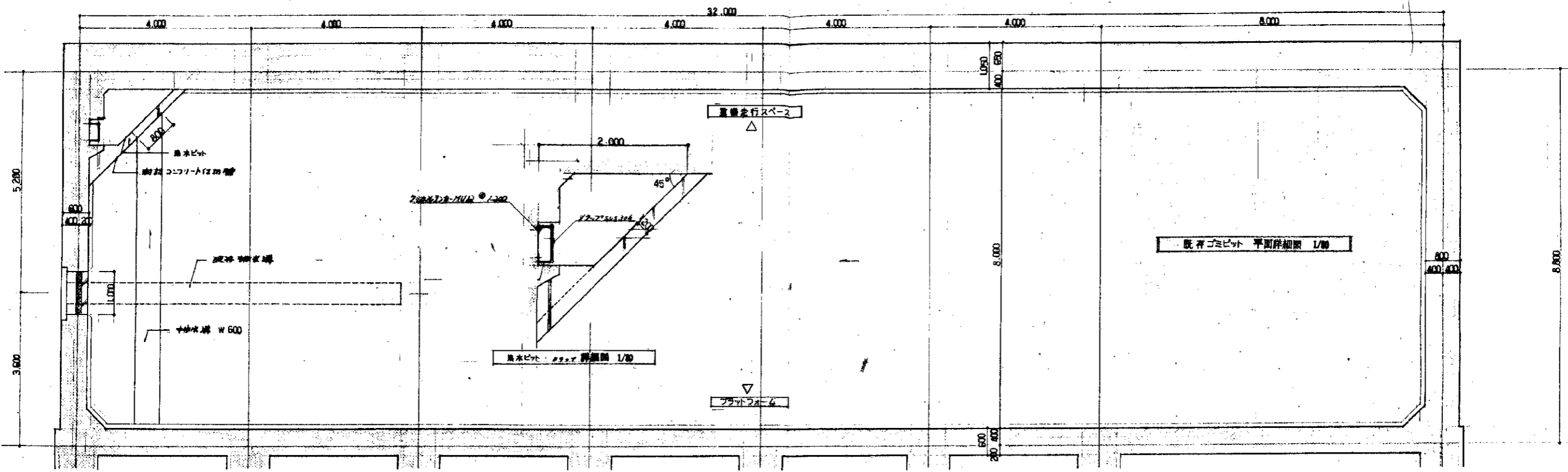
部名	床	天井 H=2.000	仕上
プラットフォーム	コンクリート金ゴテ押工(目地切)	コンクリート打ち上り	ALC断100T地吹付タイル(正業)
	排水溝 安全地盤 遮り板付		安全ロープ 案内ゲート
	安全ベルト取付ボックス475x410x210	増設(長管ホールインコンカーム)	
階段ゴミビット	コンクリート金ゴテ押工400		
	排水ビット ステンレススラップ	スチール手摺H=1.100	
エレベーター	コンクリート金ゴテ押工(目地切)	コンクリート打ち上り	ALC断100T地吹付タイル(正業)
特記事項	<ul style="list-style-type: none"> <li>○ 鉄部ハスベチFP仕上トスル(往・来以外ハ海陸運輸メッキ処理)</li> <li>○ 土間コンクリート面表示ハエボキリ断熱ペイント</li> <li>○ 天井-折梁:フッ素樹脂鋼板O.8</li> </ul>		



断面図 1/100

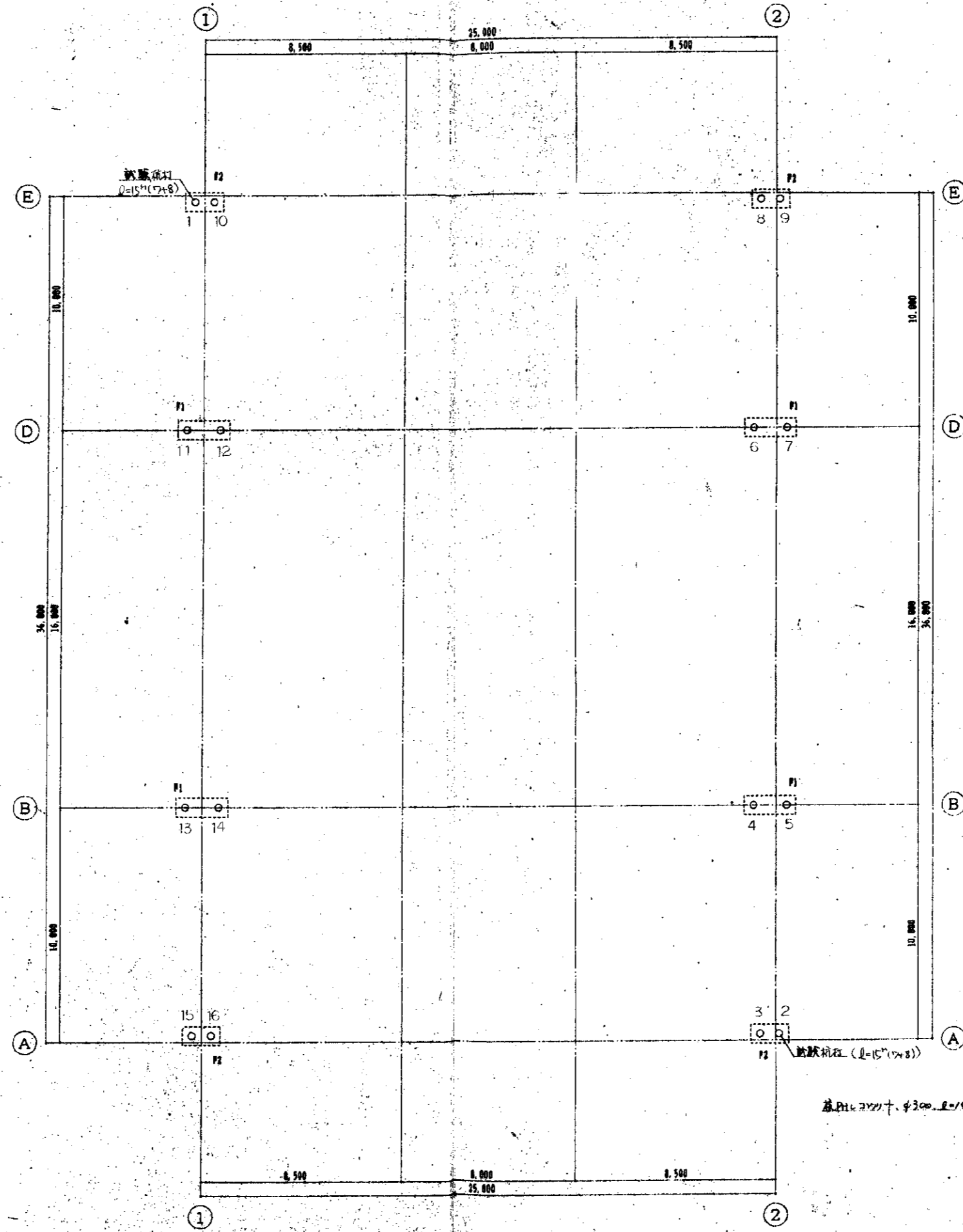
断面図 1/100

工事名	仮称びん資源化センター 受入棟建設工事	巻数	4
種別	断面図	縮尺	1/100
		日付	9/19
			
北九州市建築局営繕部営繕課			4年12月



工事名	飯塚街びん資源化センター受入棟建設工事	巻数	4
図名	既存ビバ詳細図	縮尺	1/50
		縮尺	1/30
		図番	14/19

北九州市建築局営繕部営繕課 平成4年12月



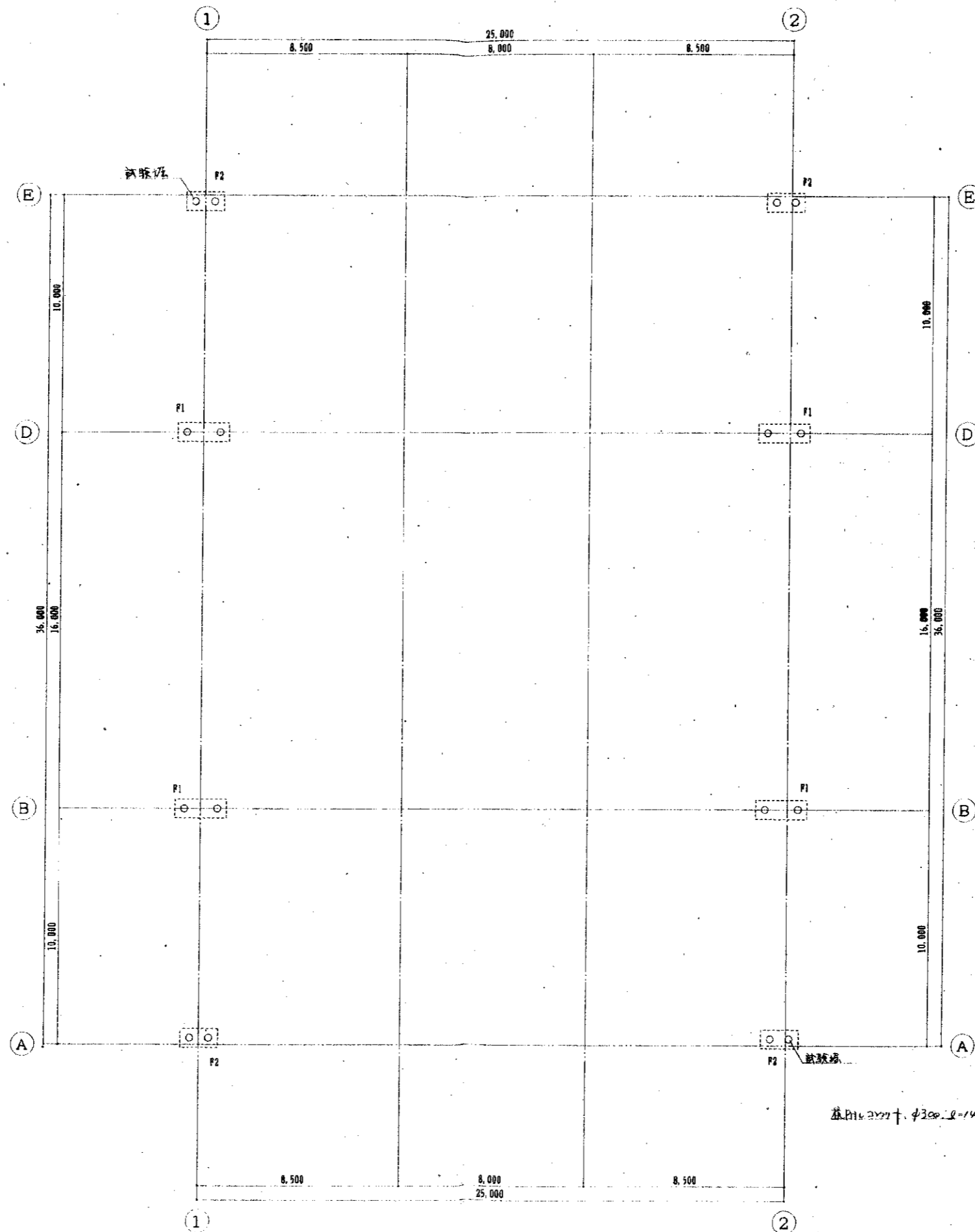
杭伏図

鉄筋300mm (標準 S1-S2-10 S2-S10-10)

No.	埋入長		埋入長		
	掘り	変更	掘り	変更	
1	14.00	14.28	1.1	14.00	14.10
2	14.00	14.00	1.2	14.00	13.78
3	14.00	14.05	1.3	14.00	14.53
4	14.00	14.77	1.4	14.00	14.95
5	14.00	14.78	1.5	14.00	13.00
6	14.00	14.95	1.6	14.00	13.75
7	14.00	14.00			
8	14.00	14.00			
9	14.00	14.75			
10	14.00	14.00			

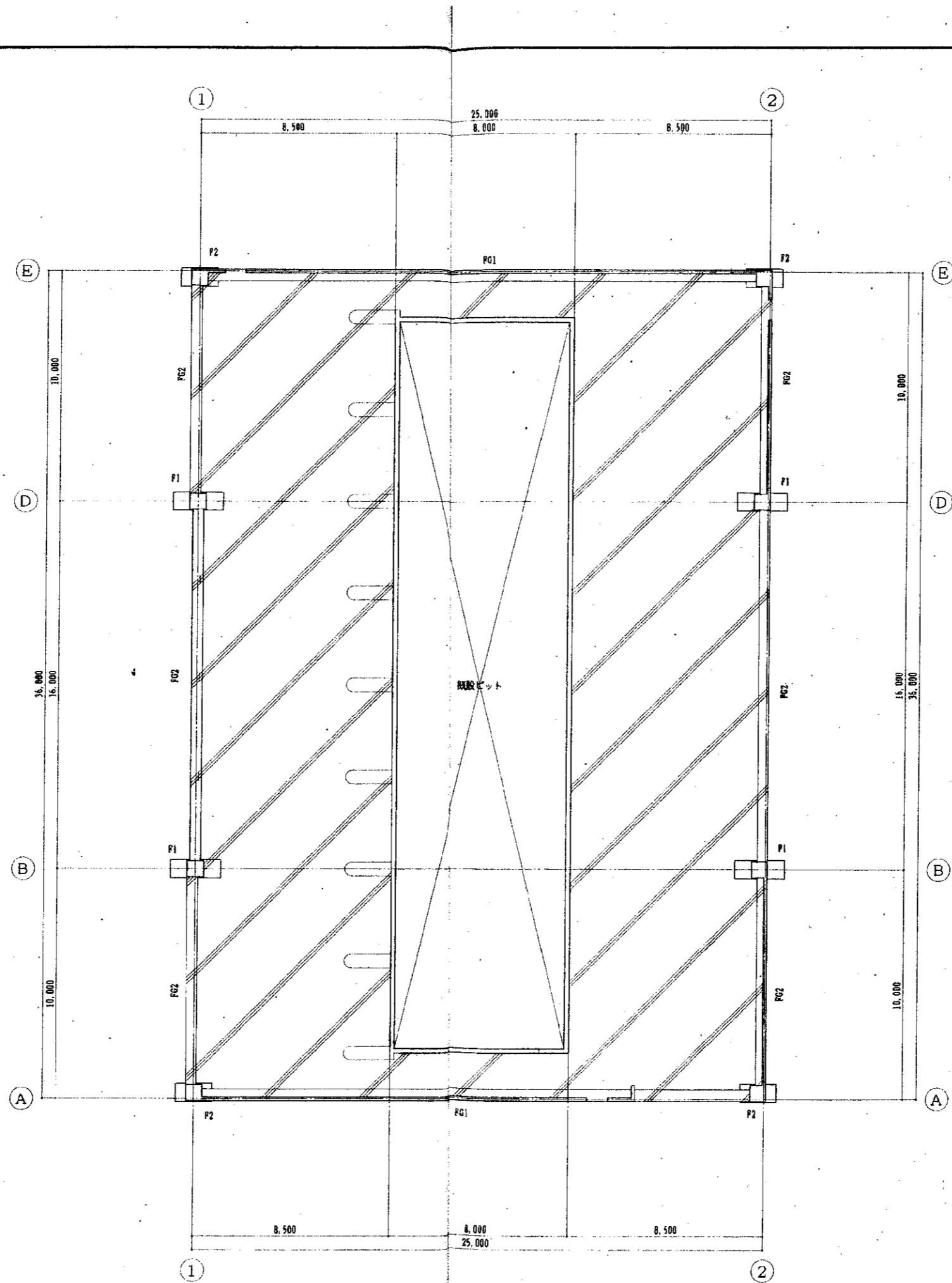
\*埋入長は掘削GLからの高さを表示。

工事名	鉄筋コンクリート造ビル改修工事			年度	4
種別	杭伏図	縮尺	1/100	図番	4/15
  					
北九州市建築局管轄部管轄課					平成 4 年 2 月



杭伏図

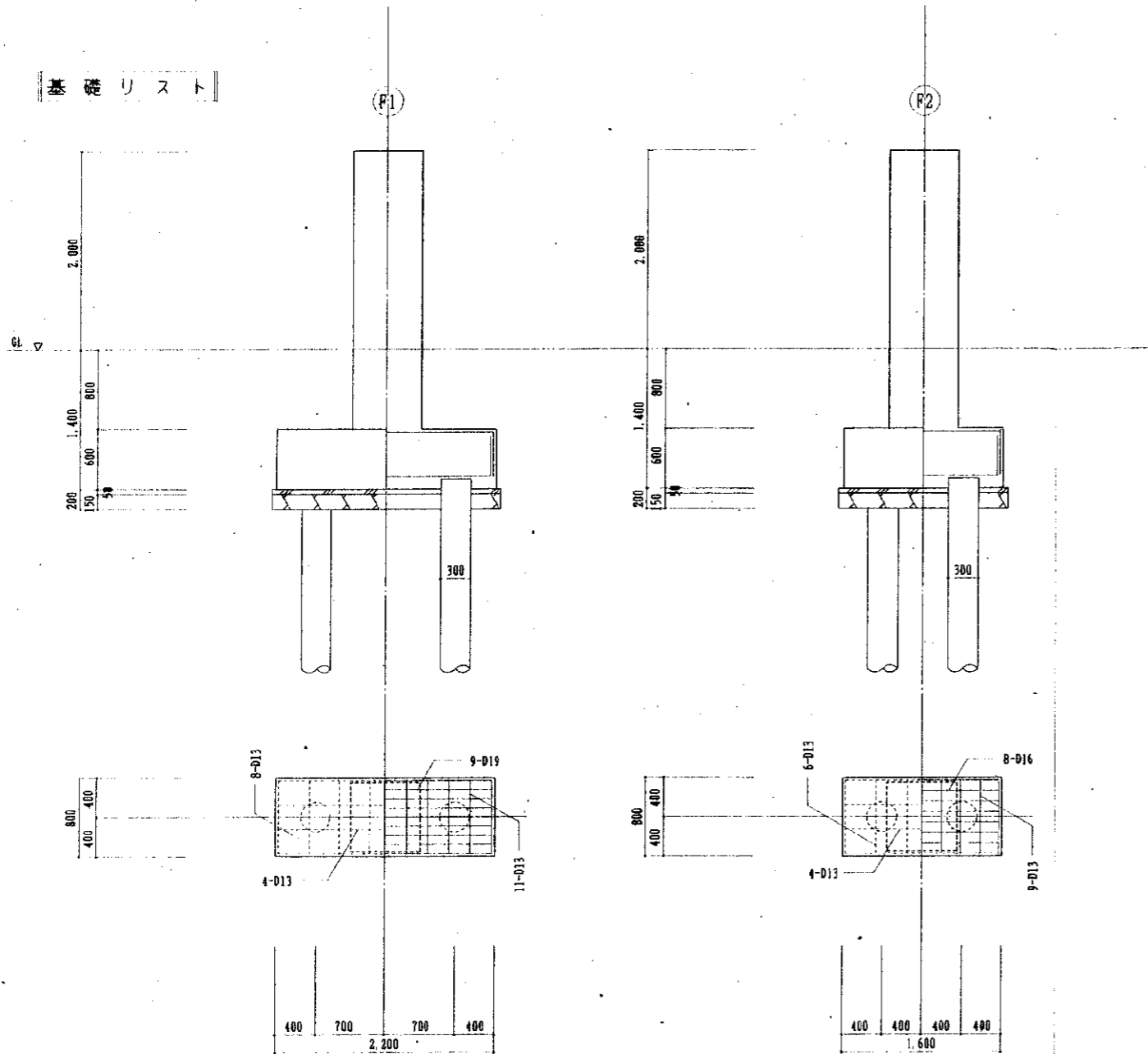
工事名	飯塚街びん質顕化センター 受入棟建設工事	年度	4
種別	杭伏図	縮尺	1/100
図番		図番	4/15
北九州市建築局 営繕部 営繕課		平成	年/月



基礎伏図

工事名	阪神びん資源化センター受入棟建設工事	年度	4
種別	基礎伏図	縮尺	1/100
図番	5/15	日付	平成 年 月 日
北九州市建築局営繕部営繕課		平成 年 月	

基礎リスト



地中梁リスト

符号	FG 1		FG 2	
	端部	中央	端部	中央
位置 寸法	500 x 1,000		450 x 1,000	
断面				
上端筋	4-D25	7-D25	4-D25	3-D25
下端筋	4-D25	9-D25	3-D25	4-D25
あばら筋	□-D10-φ100		□-D10-φ150	
腹筋	4-D10		4-D10	

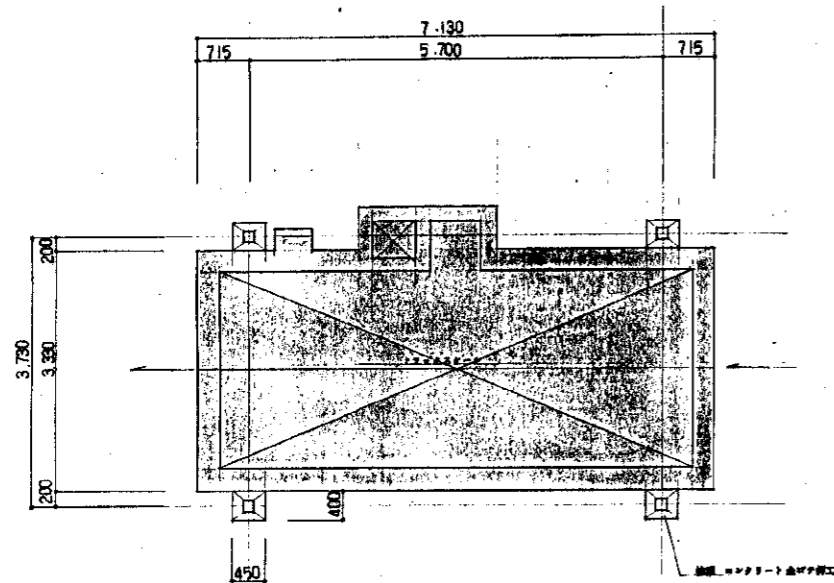
GL-200

柱リスト

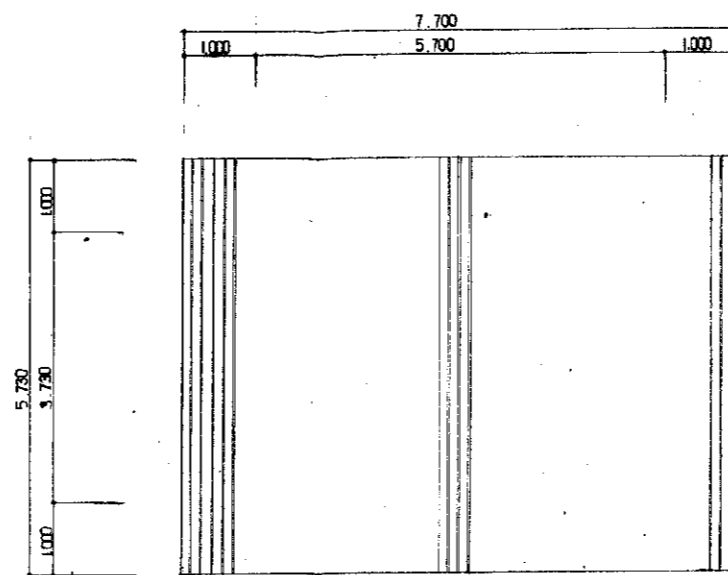
符号	F 1	F 2
寸法	700 x 700	700 x 700
断面		
主筋	12-D22	12-D22
帯筋	□-D10-φ100	□-D10-φ100

工事名	板橋街びん資源化センター 受入棟建設工事	年度	4
種別	基礎リスト・梁・柱リスト	縮尺	1/30
図番	6/15	図名	
北九州市建築局営繕部営繕課		平成24年12月	

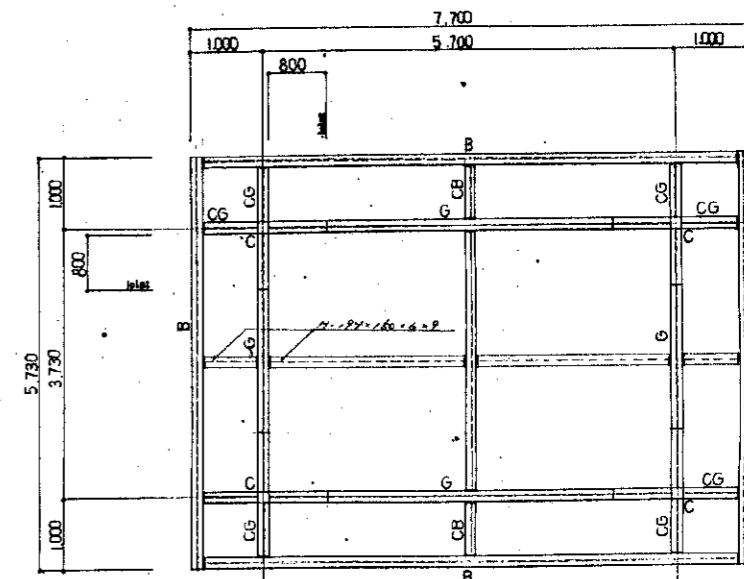




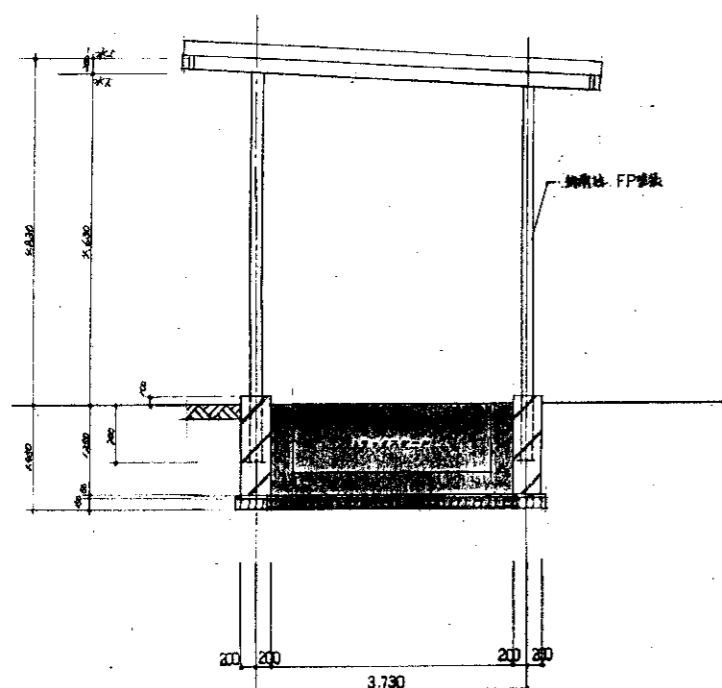
平面図 1/50



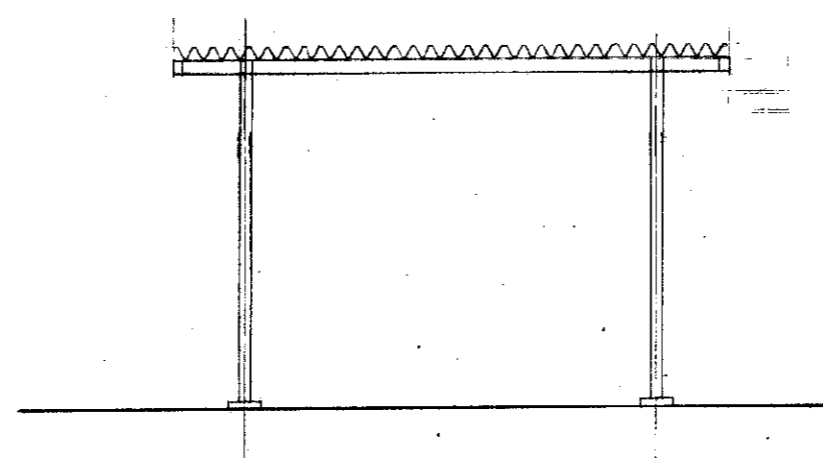
屋根伏図 1/50



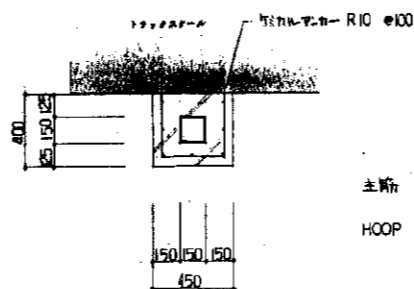
架伏図 1/50



断面図 1/50



立面図 1/50

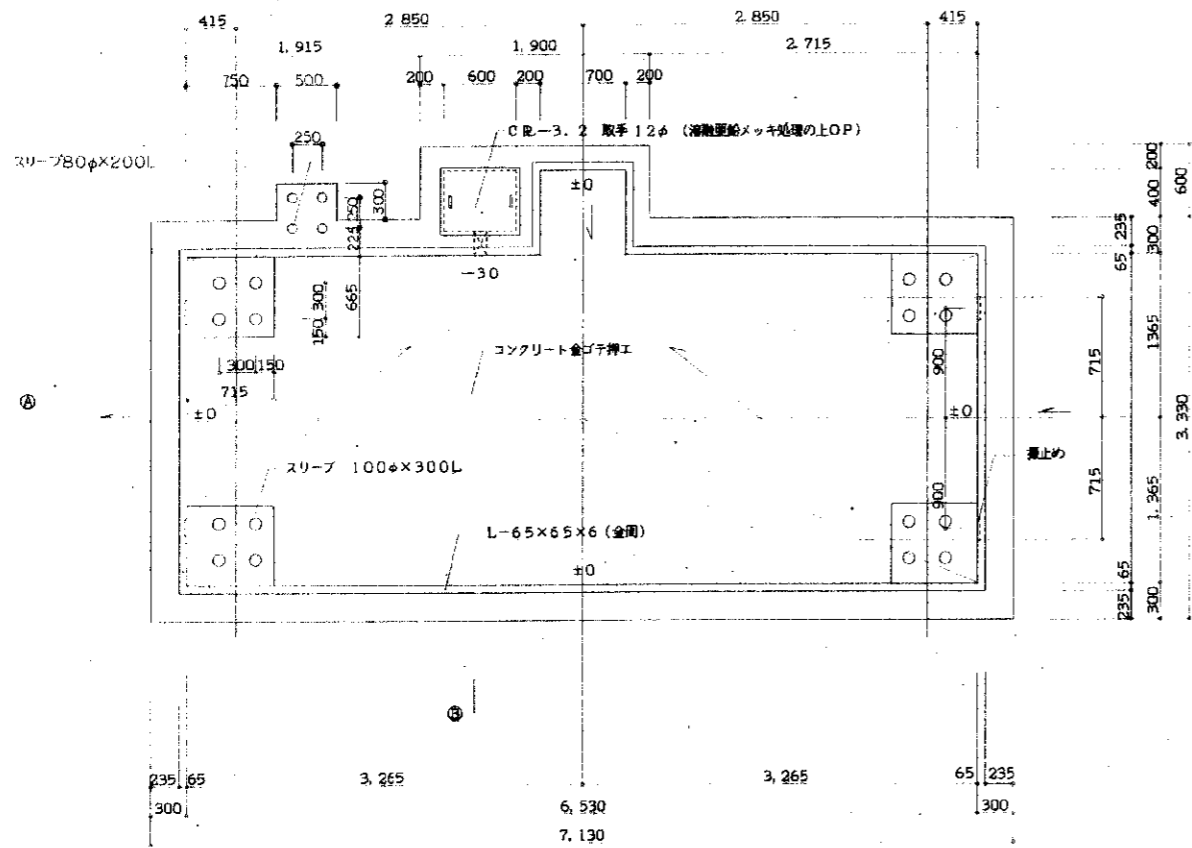


柱脚詳細図 1/20

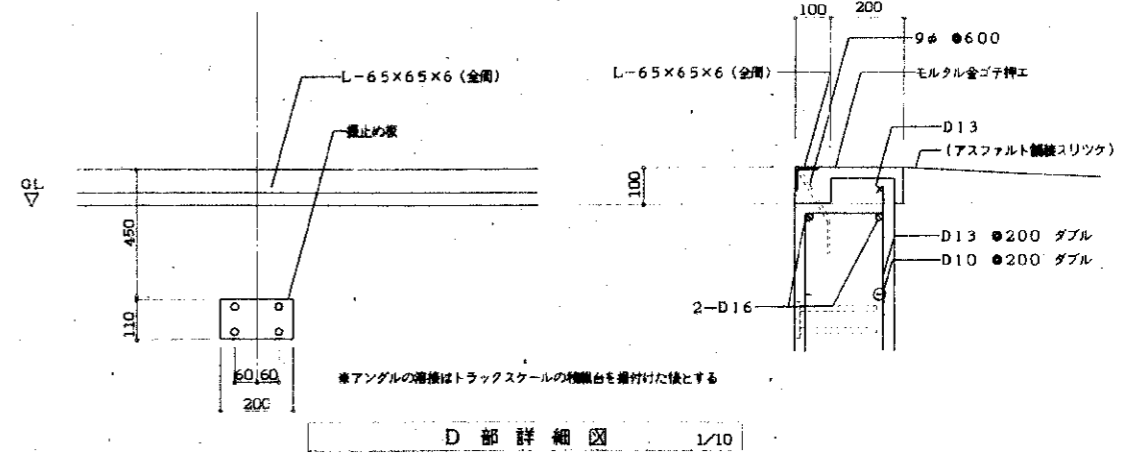
特記事項	
鉄骨柱	1C □-150×150×6 BR-9×250×350 2-M16 L=400
鉄骨梁	1G・CG・B・CB H-194×150×6×9 Joint 7φ25 HTB 4-M16 R-6 7φ27 HTB 2-M16 R-9×190×110 継手 HTB 2-M16 R-9
*鉄骨柱と主筋の接合部は鋼骨柱と主筋の接合部FP部板にて	

床面積・建築面積 5.70 x 3.73 = 21.26 ㎡

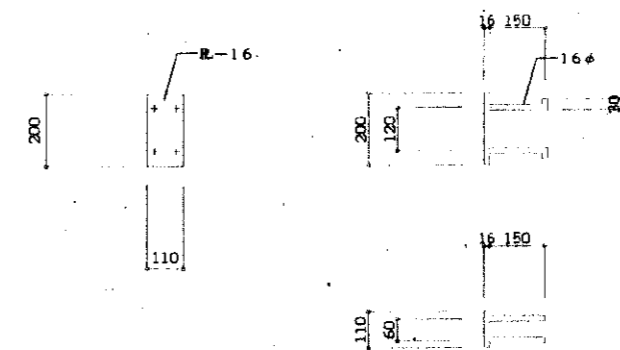
工事名	板橋街びん資源化センター受入棟建設工事	巻数	4
棟別	トラックスケール屋根詳細図	図尺	1/50 1/20
図番		図数	14/15
北九州市建築局営繕部営繕課		年月日	4/24



平面図 1/30

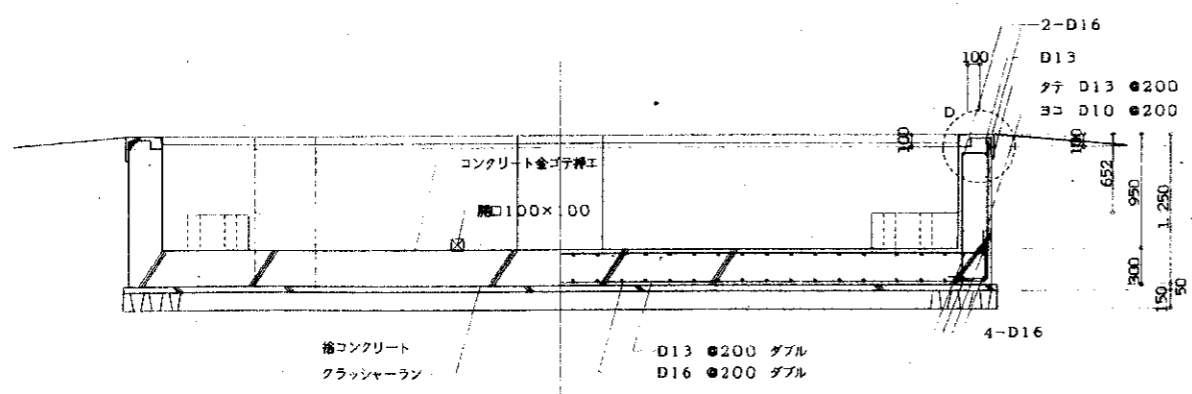


D部詳細図 1/10

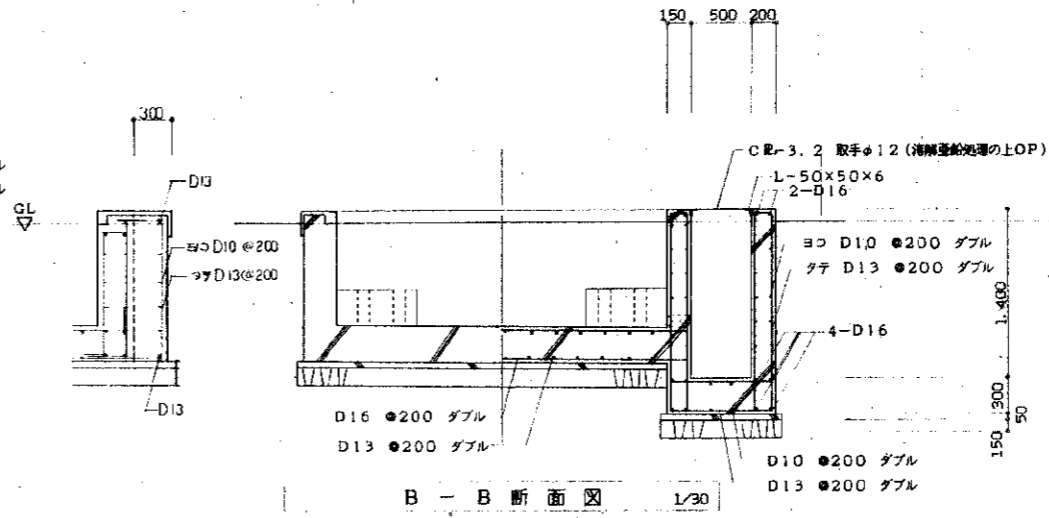


振止め板詳細図 1/10

特記事項 (補記なき限り下記による)  
 鉄筋 SD295A  
 コンクリート FC=180kg/cm<sup>3</sup> S=15cm  
 配筋 床: D16@200ダブル (短辺方向)  
       : D13@200ダブル (長辺方向)  
 壁: タテD13@200ダブル  
       : ヨコD10@200ダブル



A-A断面図 1/30



B-B断面図 1/30

工事名	飯塚街びん資源化センター受入機建設工事	年度	4
種別	トラックスケール基礎詳細図	図尺	1/30
		図時	15/15
北九州市建築局営繕部営繕課			