

# 契約仕様書抜粋

## 4. 搬送設備

### 4.1 第1回転系移送コンベア

振動コンベアからの破碎ごみを、第2回転系移送コンベアへ搬送する装置です。

- 1) 形式 ~~トラフ形ベルトコンベア(ゴムライニング付)~~  
トラフ形ヒレ付ベルトコンベア
- 2) 数量 1 基
- 3) 主要項目 (1基に付)
  - (1) 基礎搬送能力 30トン/時間 (単位容積重量0.15T/m<sup>3</sup>~0.2T/m<sup>3</sup>)
  - (2) 搬送速度 ~~約50m/min~~ 60m/min
  - (3) 傾斜角度 ~~約30度~~ 38.5度
  - (4) 駆動電動機 ~~5.5kW~~ 7.5kW
- 4) 材質
  - (1) 本体 一般構造用圧延鋼材
  - (2) ベルト ナイロン帆布ゴムベルト (特殊ヒレ付)
- 5) 構造 傾斜構造
- 6) 主要寸法 (1基に付)
  - (1) ベルト巾 約 1,200mm (有効巾~~1050mm~~ 850mm)
  - (2) 軸間長 ~~約25,000mm~~ 20,350mm
- 7) 主要機器 (1基に付)
  - (1) 本体 1 基
  - (2) 駆動装置 1 式
  - (3) 電動機 1 台

### 8) 付属品 (1基に付)

- (1) 乗継シュート 1式
- (2) スカート (全長) 1式
- (3) リターン側ごみ受 (全長) 1式
- (4) 歩廊 (片側, 必要部) 1式
- (5) 蛇行防止装置 1式
- (6) ~~サクション部スターバ~~ ビータクリーナ装置 1式
- (7) 据付ボルト 1式
- (8) 蛇行防止検出リミット 1式
- (9) 給水消火装置 1式

### 9) その他

- (1) 十分な能力余裕を持たせます。
- (2) ごみの飛散防止のため、構造は、密閉形とします。
- (3) 歩廊の設置など、保守、点検を考慮した構造とします。

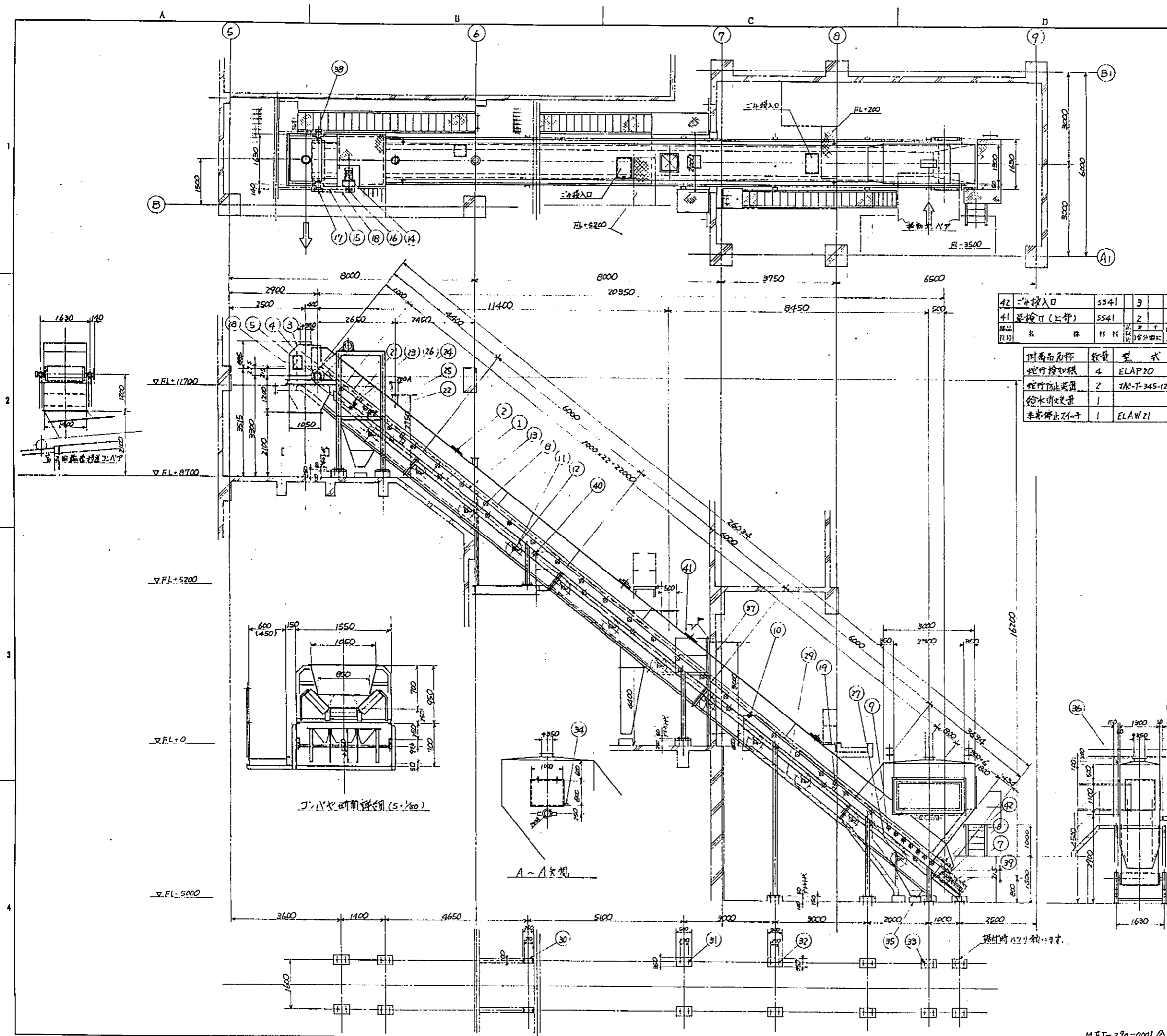
#### 4.2 第2回転系移送コンベア

第1回転系移送コンベアからの破碎ごみを、第1搬出コンベアへ搬送する装置です。

- 1) 形式                    トラフ形ベルトコンベア (ゴムライニングブーリ式)
- 2) 数量                    1 基
- 3) 主要項目 (1基に付)
  - (1) 基礎搬送能力        30トン/時間 (単位容積重量0.10T/m<sup>3</sup>~0.2T/m<sup>3</sup>)
  - (2) 搬送速度            約50m/min
  - (3) 傾斜角度            ~~約5度~~ 5.7度
  - (4) 駆動電動機        ~~2.2kW~~ 3.7KW
- 4) 材質
  - (1) 本体                一般構造用圧延鋼材
  - (2) ベルト             ナイロン帆布ゴムベルト
- 5) 構造                    ~~水平構造~~ 傾斜構造
- 6) 主要寸法 (1基に付)
  - (1) ベルト巾            約 1,200mm (有効巾1050mm)
  - (2) 軸間長             約 8,400mm
- 7) 主要機器 (1基に付)
  - (1) 本体                1 基
  - (2) 駆動装置            1 式
  - (3) 電動機             1 台

#### 8) 付属品 (1基に付)

- (1) 乗継シュート                    1式
  - (2) スカート (全長)                 1式
  - (3) リターン側ごみ受 (全長)        1式
  - (4) 歩廊 (片側, 必要部)            1式
  - (5) ~~蛇行防止装置~~                    1式
  - (6) リータンローラ部スクレーパ    1式
  - (7) 据付ボルト                      1式
  - (8) 蛇行防止検出リミット           1式
  - (9) ~~給水消火装置~~                    1式
  - (10) 搬送重量計量装置 (ロードセル付) 1式
- 9) その他
- (1) 十分な能力余裕を持たせます。
  - (2) ごみの飛散防止のため, 構造は, 密閉形とします。
  - (3) 歩廊の設置など, 保守, 点検を考慮した構造とします。



図面名称 番号 14番 番号 14番  
 ΔH3.10.14 第1回転送コンベヤ改修工事  
 完成図書用として調整

第1回転送コンベヤ仕様

型式	45度トワ7型ヒルトコンベヤ
ヒルト中、ヒルト仕様	1200×30×50×15 (250%) 特殊ヒルト
水平機長	20350mm
揚程	16200mm
輸送速度	30%/分
輸送量	60m <sup>3</sup> /min
電力	75kW、4F×440V×3相、MH10-216-TL-29
フリー用電動機	075kW、4F×440V×3相、MH1-209-17
ブレーキ方式	予式
主要材料	一般構造用圧延鋼材
台数	1台

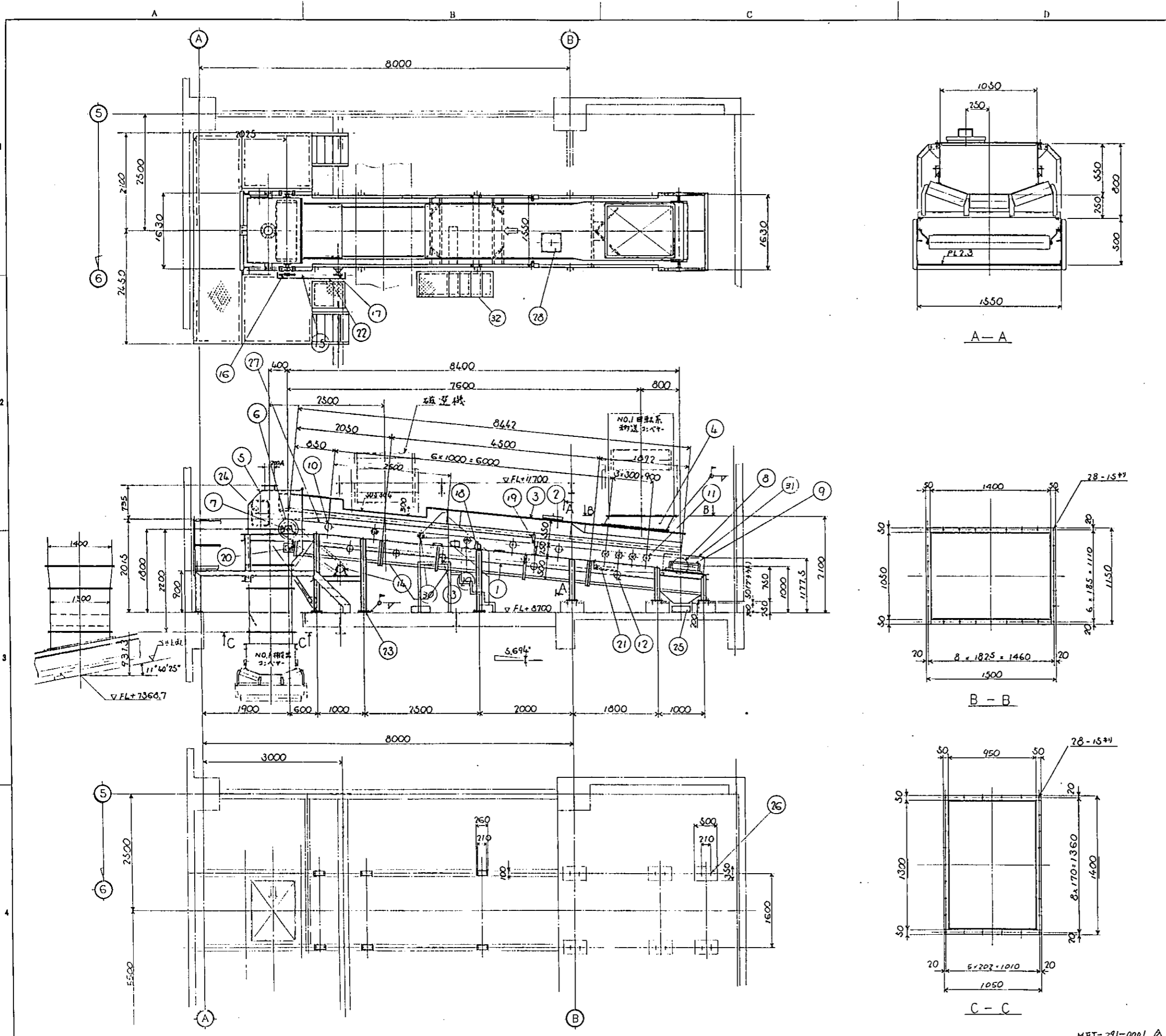
42	三斗投入口	SS41	3		
41	袋検口(上部)	SS41	2		

材質名	数量	型式
蛇行検知機	4	ELAP20
蛇行防止装置	2	JAC-T-345-1200
給水ポンプ	1	ELAW21

品名	数量	仕様	納入
40	ヒルト押入		JR-1200
39	予式ブレーキ		
38	巻戻防止装置		BS-65
37	開口調整機構	SS41	
36	袋入ポート	SS41	
35	ごみ箱	4700x700	4700x700
34	緩急停止装置		1151-J
33	予式ヒルト		1200x1100
32	予式ヒルト	SS41	1200x1500
31	予式ヒルト	SS41	1200x2500
30	脚座	SS41	
29	袋検用検知機	SS41	
28	袋検口(側面)	SS41	CHD-P3
27	予式ヒルト	SS41	
26	予式ヒルト		φ60×19T
25	予式ヒルト		φ60×19T
24	予式ヒルト		φ40
23	予式ヒルト		φ40
22	予式ヒルト		φ40
21	予式ヒルト		φ40
20	袋検停止装置	SS41	ELAW21
19	蛇行検知機	SS41	ELAP20
18	予式ヒルト	SS41	
17	予式ヒルト		φ100×26T
16	予式ヒルト		φ100×19T
15	予式ヒルト		φ100
14	電動機付減速機		MH10-216-TL-29
13	ヒルト		1200×30×50×15
12	予式ヒルト		600x1200
11	予式ヒルト	SS41	1200
10	予式ヒルト		75x1200x15
9	予式ヒルト		75x1200x15
8	予式ヒルト		75x1200x15
7	予式ヒルト		75x1200x15
6	予式ヒルト	SS41	75x1200x15
5	予式ヒルト		75x1200x15
4	予式ヒルト	SS41	75x1200x15
3	予式ヒルト	SS41	75x1200x15
2	予式ヒルト	SS41	75x1200x15
1	予式ヒルト	SS41	75x1200x15

設計部	環境部機械設計課	北九州市大森ごみ処理施設建設設計事務所
設計者	松尾 泰樹	第1回転送コンベヤ
スケール	1/60	組立図
工事番号	38878	MRB-703-0179
図番		1

MFT-290-001



14 図名 第14図 番号 14-001 完成図用として調整可

第2回転系物送ベルトコンベヤ

型式	20度トラフ型ベルトコンベヤ
ベルト巾、ベルト仕様	1200W×3P×S.O×1.5 (250g/cm)
ベルトタイプ	CS-ECB-U1形 (下置形)
水平機長	8400mm
揚程	800mm
輸送物	破砕物
輸送量	30 T/H
ベルト速度	50m/min
電動機	3.7KW×4P×440V×60Hz×3φ
(減速機)	HMS-213-29 (470減速機)
駆動方式	ホリ式
主要部材	一般構造用圧延鋼材
台数	1台
総重量	

附属品名	数量	型式		
蛇行検知機	2	ELAP20		
搬送量計器	1	CS-ECB-U1形(下置形)		
32 乗換台	SS41	1		
31 予備安全柵	SGP	1		
30 PVCキリヤロー	購入品	2		TIS 1200W
29 計量リローラ	購入品	1		JIS 1200W
28 観望窓カバー	SS41	1		
27 ベルト	2L	1		1200W×3P×S.O×1.5 (250g/cm)
26 アカボルト	SS41	12		MIG-700
25 ドライ箱	約700cc	4		4M3.15
24 点検カバー	購入品	1		CMO-P3
23 駆動付座	SS41	6		
22 エンジンカバー	SS41	1		
21 リンゴ側ベルトリフト	2L	1		MVC-AE
20 ベルトリフト	購入品	1		ELAP-20
19 蛇行検知器		2		CS-EC-U1
18 コンバースケール	1	1		CS-EC-U1
17 スプロケット (モーター側)		1		#100 NT-19
16 スプロケット (アライナー側)		1		#100 NT-30
15 駆動チェーン		1		#100
14 電動機付減速機		1		MIG-700
13 スパラルリローラ		3		JIS 1200W
12 リンゴローラ		2		
11 インバートキャリアローラ		4		
10 キャリアローラ		5		JIS 1200W
9 リンゴリフトアライナー	購入品	2		UCH-20-30
8 チェンジャー	SS41	1		135×100
7 ハンド軸受	購入品	1		CH-UCF-317
6 ハンドアライナー	SS41	1		130×100
5 ハンドシート	SS41	1		
4 受入シート		1		
3 防護カバー		1		
2 スカート		1		
1 フレーム&脚	SS41	1		

設計部	環境部機械設計課	北九州市粗火ごみ処理施設設備建設工事
設計者	松田 久保	第2回転系物送コンベヤ
校核者	佐藤 隆	組立図
図番	38878	MRB-703-0180
枚数	0	

MFT-291-0001

# 契約仕様書

## 4.3 第1 剪断系移送コンベア

剪断式破砕機で破砕されたごみ類を第2 剪断系移送コンベアへ搬送する装置で、搬送時の滑り、こぼれのない構造となっています。

- 1) 形式 スチールラットコンベア (厚鋼板製チェンコンベア)
- 2) 数量 1 基
- 3) 主要項目 (1 基に付)
  - (1) 基準搬送能力 10 トン/時間 (単位容積重量0.10T/m<sup>3</sup>~0.2T/m<sup>3</sup>)
  - (2) 搬送速度 ~~10 m/min~~ 15 m/min
  - (3) 傾斜角度 約60度
  - (4) 駆動電動機 7.5 kW
  - (5) スラット板厚 6 mm
- 4) 材質
  - (1) 本体 一般構造用圧延鋼材
  - (2) スラット 同上
- 5) 構造 傾斜構造
- 6) 主要寸法 (1 基に付)
  - (1) スラット巾 約 1,200 mm
  - (2) 軸間長 ~~約25,000 mm~~ 16,600 mm
- 7) 主要機器 (1 基に付)
  - (1) 本体 1 基
  - (2) 駆動装置 1 式
  - (3) 電動機 1 台

- 8) 付属品 (1 基に付)
  - (1) スカート (全長) 1 式
  - (2) リターン側ごみ受 (全長) 1 式
  - (3) 据付ボルト 1 式
- 9) その他
  - (1) 移送時のこぼれ、スリップ、詰りのない構造とします。

#### 4.4 第2剪断系移送コンベア

第1剪断系移送コンベアからの破碎ごみを、第1搬出コンベアへ搬送する装置です。

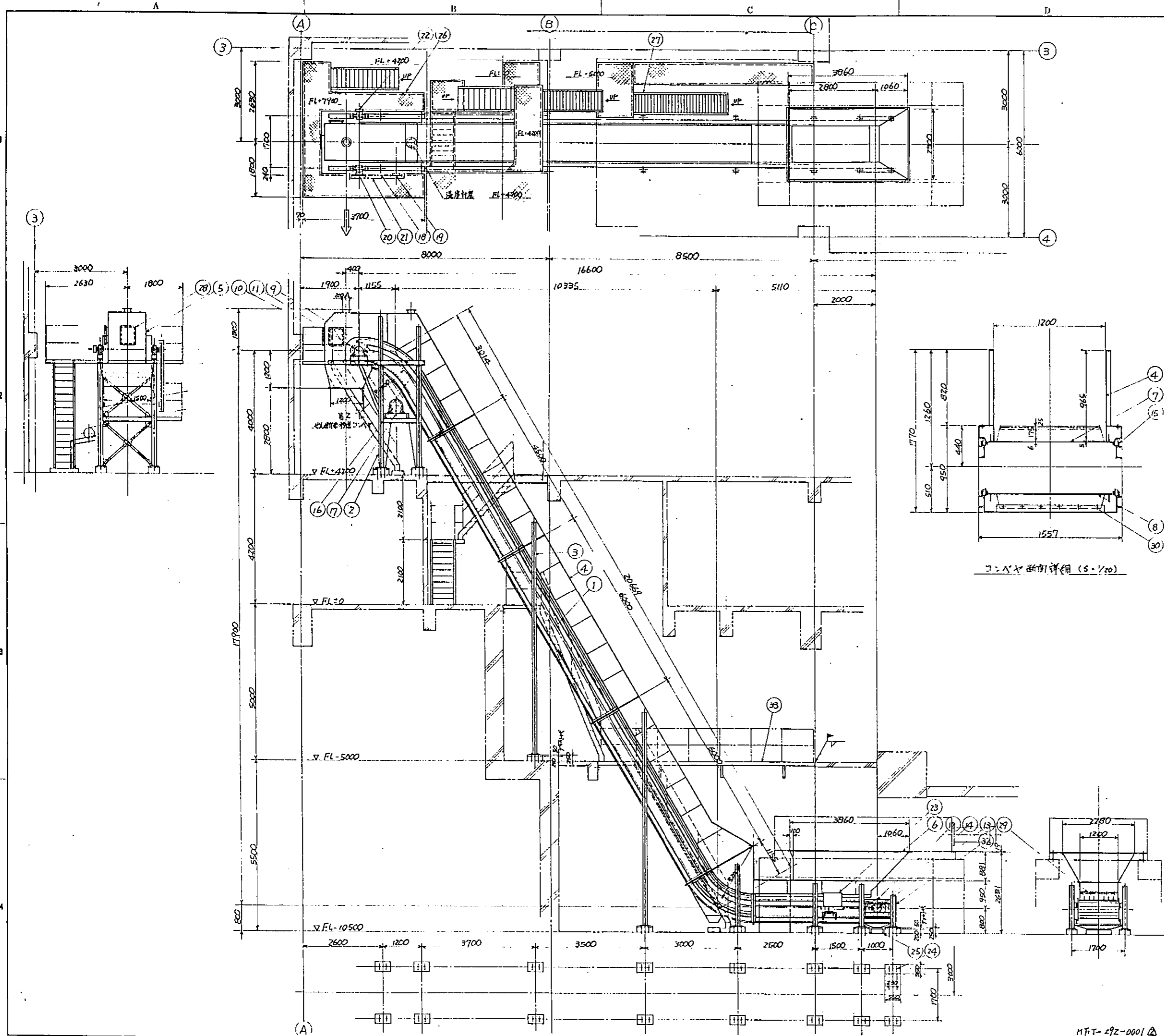
- 1) 形式           トラフ形ベルトコンベア(ゴムライニングブーリ式)
- 2) 数 量           1 基
- 3) 主要項目 (1基に付)
  - (1) 基礎搬送能力   10トン/時間 (単位容積重量0.10T/m<sup>3</sup>~0.2T/m<sup>3</sup>)
  - (2) 搬送速度       ~~約5.0m/min~~ 20m/min
  - (3) 傾斜角度       ~~約2.5度~~ 13度
  - (4) 駆動電動機     ~~8.7kW~~ 2.2KW
- 4) 材 質
  - (1) 本 体           一般構造用圧延鋼材
  - (2) ベルト          ナイロン帆布ゴムベルト
- 5) 構 造           ~~傾斜-水平構造~~ 傾斜構造
- 6) 主要寸法 (1基に付)
  - (1) ベルト巾       約 1,200mm (有効巾1050mm)
  - (2) 軸間長         ~~約10,500mm~~ 10,250mm
- 7) 主要機器 (1基に付)
  - (1) 本 体           1 基
  - (2) 駆動装置       1 式
  - (3) 電 動 機       1 台

#### 8) 付属品 (1基に付)

- (1) 乗継シュート                           1式
- (2) スカート (全長)                       1式
- (3) リターン側ごみ受 (全長)               1式
- (4) 歩廊 (片側, 必要部)                   1式
- (5) ~~蛇行防止装置~~                       ~~1式~~
- (6) リータンローラ部スクレーパ           1式
- (7) 据付ボルト                             1式
- (8) 蛇行防止検出リミット                 1式
- (9) ~~給水消火装置~~                       ~~1式~~
- (10) 搬送重量計量装置 (ロードセル付)     1式

#### 9) その他

- (1) 十分な能力余裕を持たせます。
- (2) ごみの飛散防止のため、構造は、密閉形とします。
- (3) 歩廊の設置など、保守、点検を考慮した構造とします。



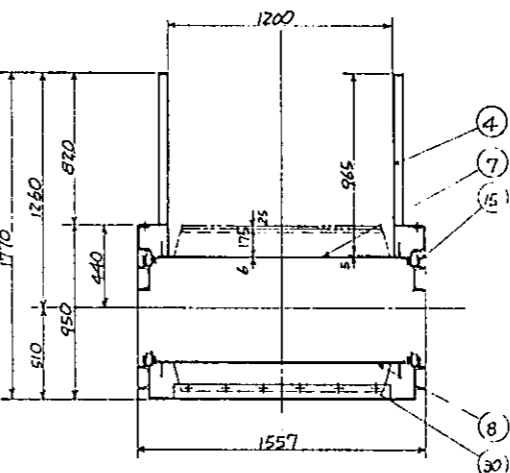
14 図名 14 図番 14 図番  
 △H3.10.15 変換灯台に依り変更 4/27 訂正  
 完成図書用として調整

第1せん断系移送コンバ仕様

型式	スチールスクートコンバ
スクート巾	1200mm
水平機長	16600mm
傾斜角度	60度
輸送物	せん断ガ
輸送量	10T/h
コンバ速度	15m/min
電動機	25kW・4P・440V・60Hz・3相
(或速機)	HM10-21913B-TL-121
チェーン方式	チェーン式
附属品	階段、2ヶ所
主要部材	R6 R45 H150×150×7.10, C125-65-6, L65-65-6
材質	一般構造用圧延鋼材
台数	1台
総重量	

附属品名称	数量	型式
車庫停止スイッチ	1	ELAN21
給水ホース	1	

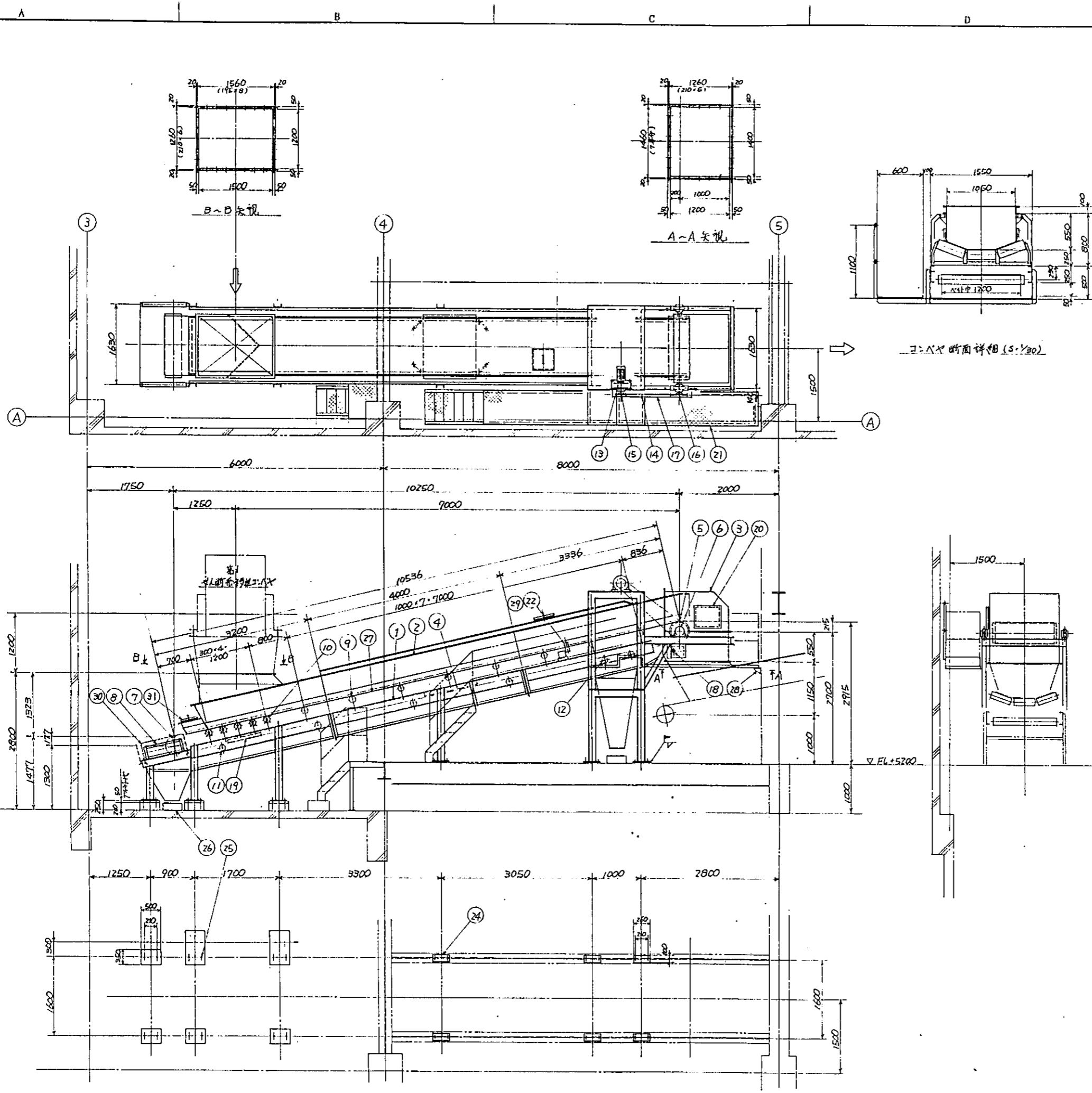
33	連絡用中継	SS41	1						
32	チェーン止めプレート	SS41	1						
31	車庫停止スイッチ	購入	1						ELAN21
30	スリッパゴム	ゴム	2	2					
29	二ヶ所用止ゴム	ゴム	1	2					
28	差込口	SS41	2						CHD-P6
27	階段用補助	SS41	3						
26	頂部乗取台	SS41	1						
25	2ヶ所	400x400	4						H121200x1200 S:26
24	チェーン止	SS41	32						1200x250
23	給油装置	購入	2						TEY-2140
22	送取停止装置	購入	1						BSB5
21	チェーンカバー	SS41	1						
20	スクリーン(軸側)	購入	1						φ140x20T
19	スクリーン(モーター側)	購入	1						φ140x22T
18	駆動チェーン	購入	1						φ140
17	モーター	SS41	1						
16	電動機付減速機	購入	1						TL-701 HM10-21913B- R11200 F107 L/A1-A-247 S:26
15	コンバチェーン	購入	556	28					
14	傾斜用鋼管	購入	2						φ140x210
13	傾斜軸	S45C	1						
12	傾斜軸平	購入	2						R112200 F BT S:26 C-WP922
11	傾斜軸	購入	2						
10	傾斜軸	S45C	1						
9	主軸	購入	2						R112200 F BT S:26
8	スチールスクート	SS41	66	3					φ140x21
7	スチールスクート	SS41	222	12					
6	差込プレート	SS41	1						
5	プレート	SS41	1						
4	スクート	SS41	1						
3	変換	SS41	1						
2	頂部乗台	SS41	1						
1	71-ム	SS41	1						



コンバ軸側詳細 (5-1/20)

設計	深及部機械設計課	北九州市粗大ごみ処理施設破砕設備建設工事
図名	第1せん断系移送コンバ	
組名	組之団	
図番	38878	MQB-703-0119
1/1		

HFT-292-0001 Δ



図名 第2セ人断希移送コンバヤ仕様  
 完成図書用として調整

型	式	20度トラフ型ベルトコンバヤ、ベルト幅1400
ベルト幅	1400	3P、50、115、(250)mm
ベルトスチール	CS-ECB-U1	形(下置形)
水平機	10250	mm
揚程	2400	mm
輸送物	セ人断石	
輸送量	10	t/h
ベルト速度	20	m/min
電動機	22KW、4P、440V、60HZ、3中	
(減速機)	HM3-216-71	(材料減速機)
予備方式	予置式	
主要材料	一般構造用圧延鋼材	
台数	1	台
総重量		

付属品名称	数量	型式
蛇行検知機	2	ELAP20
搬送量計測装置	1	CS-ECB-U1形(下置型)
非常停止スイッチ	1	ELAW21

31	コンバヤ入口	SS41	1		
30	予備検査金網	SS4P	1		
29	検出口(上部)	SS41	1		
28	歩留支持金物	SS41	1		
27	ベルト	購入	1		1200*3P 50+15(250) 115+10(115) S-26
26	コンバヤ	材料	4		
25	アンカボルト	SS41	12		M16*200
24	脚座	SS41	6		
23	非常停止スイッチ	購入	1		ELAW21
22	蛇行検知機	購入	2		ELAP20
21	検出口(側面)	SS41	1		
20	検出口(側面)	SS41	1		CHD-P3
19	リフトローラ	SS41	1		
18	ベルトローラ	購入	1		50+100 NYC-1200A
17	チェーンカバー	SS41	1		
16	スプロケット(ドリル)	購入	1		φ100*32T
15	スプロケット(セリ側)	購入	1		φ100*19T
14	駆動ローラ	購入	1		φ100
13	電動機付減速機	購入	1		HM3-216-71
12	スライダローラ	購入	2		TIS1200
11	リフトローラ	購入	4		TIS1200
10	ベルトローラ	購入	5		TIS1200*20
9	キャタローラ	購入	8		TIS1200*20 規格書 100/127-50
8	ベルト用軸受	購入	2		60X17X4 SK111718-20
7	ベアリング	SS41	1		
6	ベルト用軸受	購入	1		60X17X4 SK111718-20
5	ベルト	SS41	1		
4	コンバヤスチール	購入	1		CS-ECB-U1
3	ベルトカバー	SS41	1		
2	スラストローラ	SS41	1		
1	フレーム支脚	SS41	1		

編成	環境部機械設計課	北九州市相模二み処理施設破砕設備建設工事
設計	松浦 孝	第2セ人断希移送コンバヤ
校核	1/40	組立図
工事番号	38878	MQB-703-0120
図番		1

MFT-273-001



# 契約仕様書抜粋

## 4.5 第1搬出コンベア

回転系、剪断系移送コンベアからの破碎ごみを、第2搬出コンベアへ搬送する装置です。

- 1) 形式           トラフ形ベルトコンベヤ (ゴムライニングブーリ式)
- 2) 数量           1 基
- 3) 主要項目 (1基に付)
  - (1) 基礎搬送能力   40トン/時間 (単位容積重量0.10T/m<sup>3</sup>~0.2T/m<sup>3</sup>)
  - (2) 搬送速度       約50m/min
  - (3) 傾斜角度       ~~約15度~~   11.5度
  - (4) 駆動電動機     5.5kW
- 4) 材質
  - (1) 本体           一般構造用圧延鋼材
  - (2) ベルト        ナイロン帆布ゴムベルト
- 5) 構造           ~~傾斜水平構造~~, 傾斜構造
- 6) 主要寸法 (1基に付)
  - (1) ベルト巾       約 1,200mm (有効巾1050mm)
  - (2) 軸間長        ~~約12,500mm~~   11,800mm
- 7) 主要機器 (1基に付)
  - (1) 本体           1 基
  - (2) 駆動装置       1 式
  - (3) 電動機        1 台

## 8) 付属品 (1基に付)

- (1) 乗継シュート                           1式
- (2) スカート (全長)                       1式
- (3) リターン側ごみ受 (全長)               1式
- (4) 歩廊 (片側, 必要部)                   1式
- (5) ~~蛇行防止装置~~                       1式
- (6) リータンローラ部スクレーパ           1式
- (7) 据付ボルト                            1式
- (8) 蛇行防止検出リミット                 1式
- (9) ~~給水消火装置~~                       1式
- (10) 搬送重量計量装置 (ロードセル付)   1式

## 9) その他

- (1) 十分な能力余裕を持たせます。
- (2) ごみの飛散防止のため、構造は、密閉形とします。
- (3) 歩廊の設置など、保守、点検を考慮した構造とします。

#### 4.6 第2搬出コンベア

第1搬出コンベアからの破碎ごみを、第3搬出コンベアへ搬送する装置です。

- 1) 形式           トラフ形ベルトコンベア (ゴムライニングブーリ式)
- 2) 数量           1 基
- 3) 主要項目 (1基に付)
  - (1) 基礎搬送能力   40トン/時間 (単位容積重量0.10T/m<sup>3</sup>~0.2T/m<sup>3</sup>)
  - (2) 搬送速度       ~~約50m/min~~ 60m/min
  - (3) 傾斜角度       ~~約10度~~     8.2度
  - (4) 駆動電動機     ~~7.5kW~~     11kW
- 4) 材質
  - (1) 本体           一般構造用圧延鋼材
  - (2) ベルト         ナイロン帆布ゴムベルト
- 5) 構造           傾斜構造
- 6) 主要寸法 (1基に付)
  - (1) ベルト巾       約 1,200mm (有効巾1050mm)
  - (2) 軸間長         約 67,000mm
- 7) 主要機器 (1基に付)
  - (1) 本体           1 基
  - (2) 駆動装置       1 式
  - (3) 電動機         1 台

#### 8) 付属品 (1基に付)

- (1) 乗継シュート                   1式
  - (2) スカート (全長)               1式
  - (3) リターン側ごみ受 (全長)       1式
  - (4) 歩廊 (片側, 必要部)           1式
  - (5) 蛇行防止装置                  1式
  - (6) リータンローラ部スクレーパ   1式
  - (7) 据付ボルト                    1式
  - (8) 蛇行防止検出リミット         1式
  - (9) ~~給水消火装置~~               ~~1式~~
- 9) その他
- (1) 十分な能力余裕を持たせます。
  - (2) ごみの飛散防止のため、構造は、密閉形とします。
  - (3) 歩廊の設置など、保守、点検を考慮した構造とします。

#### 4.7 第3搬出コンベア

第2搬出コンベアからの破碎ごみを、第4搬出コンベアへ搬送する装置です。

- 1) 形式           トラフ形ベルトコンベ (ゴムライニングプーリ式)
- 2) 数量           1 基
- 3) 主要項目 (1基に付)
  - (1) 基礎搬送能力   40トン/時間 (単位容積重量0.10T/m<sup>3</sup>~0.2T/m<sup>3</sup>)
  - (2) 搬送速度       ~~約50m/min~~   60m/min
  - (3) 傾斜角度       ~~約10度~~       6度
  - (4) 駆動電動機     ~~8.7kW~~       5.5kW
- 4) 材質
  - (1) 本体           一般構造用圧延鋼材
  - (2) ベルト         ナイロン帆布ゴムベルト
- 5) 構造           ~~水平構造~~ 傾斜構造
- 6) 主要寸法 (1基に付)
  - (1) ベルト巾       約 1,200mm (有効巾1050mm)
  - (2) 軸間長         ~~約20,500mm~~   21,000mm
- 7) 主要機器 (1基に付)
  - (1) 本体           1 基
  - (2) 駆動装置       1 式
  - (3) 電動機         1 台

#### 8) 付属品 (1基に付)

- |                       |               |
|-----------------------|---------------|
| (1) 乗継シュート            | 1式            |
| (2) スカート (全長)         | 1式            |
| (3) リターン側ごみ受 (全長)     | 1式            |
| (4) 歩廊 (片側, 必要部)      | 1式            |
| (5) 蛇行防止装置            | 1式            |
| (6) リータンローラ部スクレーパ     | 1式            |
| (7) 据付ボルト             | 1式            |
| (8) 蛇行防止検出リミット        | 1式            |
| (9) <del>給水消火装置</del> | <del>1式</del> |

#### 9) その他

- (1) 十分な能力余裕を持たせます。
- (2) ごみの飛散防止のため、構造は、密閉形とします。
- (3) 歩廊の設置など、保守、点検を考慮した構造とします。

#### 4.8 第4搬送コンベア

第3搬出コンベアからの破碎ごみを、焼却炉ピットへ搬送する装置です。

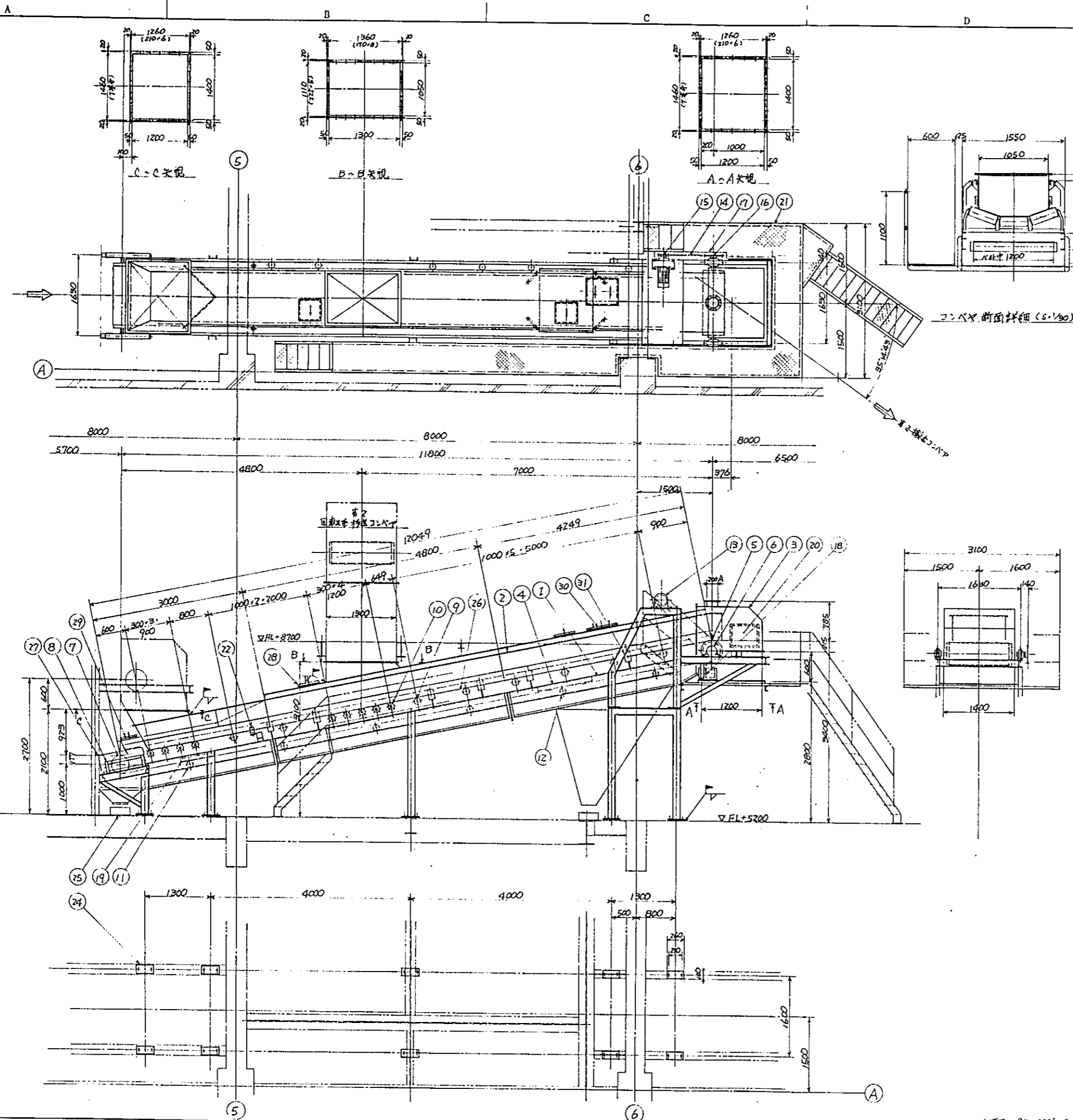
- 1) 形式           トラフ形ベルトコンベア (ゴムライニングプーリ式)
- 2) 数量           1 基
- 3) 主要項目 (1基に付)
  - (1) 基礎搬送能力   40トン/時間 (単位容積重量0.10T/m<sup>3</sup>~0.2T/m<sup>3</sup>)
  - (2) 搬送速度       ~~約50m/min~~ 60m/min
  - (3) 傾斜角度       水平
  - (4) 駆動電動機     ~~2.2kW~~       3.7KW
- 4) 材質
  - (1) 本体           一般構造用圧延鋼材
  - (2) ベルト         ナイロン帆布ゴムベルト
- 5) 構造           水平構造
- 6) 主要寸法 (1基に付)
  - (1) ベルト巾       約 1,200mm (有効巾1050mm)
  - (2) 軸間長         ~~約18,300mm~~ 18,100
- 7) 主要機器 (1基に付)
  - (1) 本体           1 基
  - (2) 駆動装置       1 式
  - (3) 電動機         1 台

#### 8) 付属品 (1基に付)

- (1) 乗継シュート                   1式
- (2) スカート (全長)               1式
- (3) リターン側ごみ受 (全長)       1式
- (4) 歩廊 (片側, 必要部)           1式
- (5) ~~蛇行防止装置~~               1式
- (6) リターンローラ部スクレーパ   1式
- (7) 据付ボルト                   1式
- (8) 蛇行防止検出リミット         1式
- (9) 給水消火装置                 1式
- (10) ~~ダイストリビュータ (先端取付)~~   1式

#### 9) その他

- (1) 十分な能力余裕を持たせます。
- (2) ごみの飛散防止のため、構造は、密閉形とします。
- (3) 歩廊の設置など、保守、点検を考慮した構造とします。



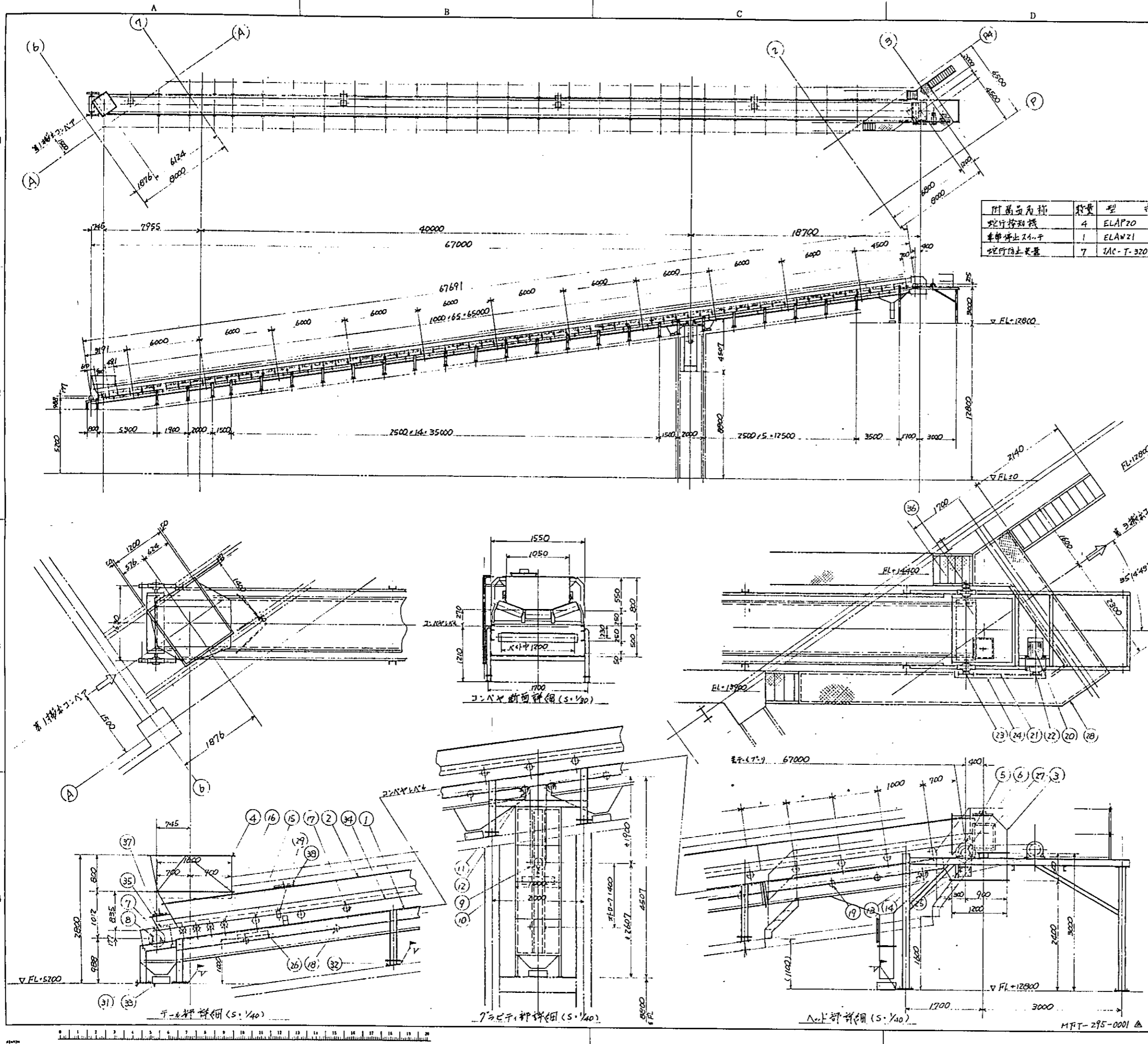
図名	第1搬出コンベヤ仕様
型式	20度上ア型ハトコンベヤ
ハット中ハット仕様	1200°×3°×50×15 (250 <sup>kg</sup> /m)
ハットスケール	CS-ECB-U13 (下置形)
水平機長	11800 mm
揚程	2400 mm
輸送量	麻痺=2t 蛇断=2t
輸送速度	40 <sup>m</sup> /min
ハット速度	50 <sup>m</sup> /min
電動機	5.5 <sup>kw</sup> 4P 440V 60Hz 3相
(減速機)	HMB-216-29 (177口減速機)
チェーン方式	チニ式
主要部材質	一般構造用圧延鋼材
台数	1台
総重量	

附属品名称	数量	型式
蛇行検知機	2	ELAP20
非常停止スリヤ	1	ELAN21

品名	仕様	数量	単位	備注
31	バネローラ	購入	6	SCS-1200-20
30	二斗投入口	SS41	1	
29	二斗投入口	SS41	1	
28	差検口(上押)	SS41	2	
27	チェーン安全柵	SAP	1	
26	ハット	購入	1	1200°×3°×50×15(250 <sup>kg</sup> /m) 177口減速機 S-26
25	二斗箱	製作	4	
24	脚座	SS41	10	
23	非常停止スリヤ	購入	1	ELAN21
22	蛇行検知機	購入	2	ELAP20
21	差検口用検知機	SS41	1	
20	差検口(側面)	SS41	1	CMD-P <sub>2</sub>
19	リフト側リフト	SS41	1	
18	ハットリフト	購入	1	NRC-1200A
17	チェーンリフト	SS41	1	
16	スプロケット(下側)	購入	1	φ100×32T
15	スプロケット(上側)	購入	1	φ110×19T
14	駆動チェーン	購入	1	φ100
13	電動機付減速機	購入	1	HMB-216-29
12	スリヤリフトローラ	購入	2	φ15 1200°
11	リフトローラ	購入	4	φ15 1200°
10	ハットリフト	購入	9	φ15 1200°×20°
9	チェーンローラ	購入	8	φ15 1200°×20°
8	ホッパー用軸受	購入	2	SKF 6304-2RS
7	チェーン	購入	1	SKF 5041
6	ハットリフト用軸受	購入	1	CAMPINA 114-H201
5	ハットリフト	STK	1	SS41
4	コンベヤスケール	購入	1	CS-ECB-U1
3	ハットシート	SS41	1	
2	スカートリフト	SS41	1	
1	フルバネローラ	SS41	1	

設計者	環境部機械設計課	北九州市相模二丁目環境施設建設整備課工務課
設計	松本 隆夫	第1搬出コンベヤ
組立	組立	組立
工事番号	38878	MRB-705-0149
図番		1

MFT-294-0001 A



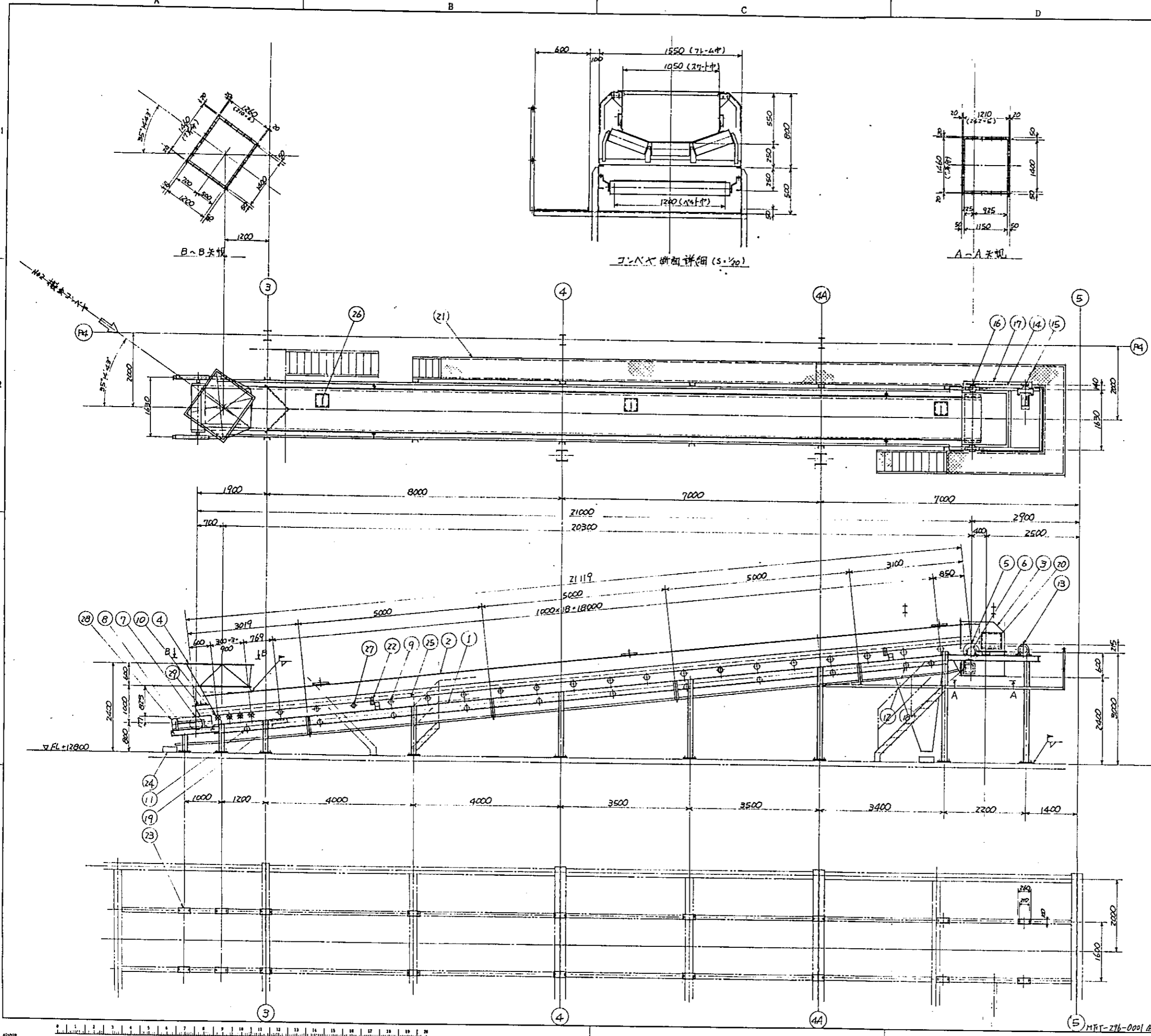
図名		図番		工事番号	
北九州市相模川二水門建設設計設備工事					
第2搬出コンベヤ仕様					
形式	20度上り27型バネコンベヤ				
バネ仕掛	1200 <sup>mm</sup> ×3 <sup>mm</sup> ×50.15 (250 <sup>mm</sup> Vem)				
水平機長	67000 mm				
揚程	9612 mm				
輸送物	磁石除去機等				
輸送量	40 t/h				
バネ速度	60 m/min				
電動機	11 kW, 4P, 440V, 60Hz, 5+				
(減速機)	HM15×217-29				
駆動方式	730型方式				
主要材料	一般構造用圧延鋼材				
台数	1台				
総重量					

材料名称	数量	型式
蛇行検知機	4	ELAP20
車輪停止スリッパ	1	ELAW21
蛇行防止装置	7	IAC-T-320-1200

部品番号	名称	仕様	数量	備註
38	蓋検口(上部)	SS41	4	
37	二水投入口	SS41	1	
36	連転防止装置	購入	1	BS-65
35	予力部安全柵	SAP	1	
34	バネ	購入	1	200 <sup>mm</sup> ×10 <sup>mm</sup> #15120076 #11.000.000 S-26
33	二水箱	φ1700	10	
32	脚座(傾斜部)	SS41	50	
31	脚座(水平部)	SS41	8	
30	車輪停止スリッパ	購入	1	ELAW21
29	蛇行検知機	購入	4	ELAP20
28	差検用センサー	SS41	1	
27	蓋検口(側面)	SS41	1	CHD-P2
26	リフト用ケーブル	SS41	1	
25	バネリフト	購入	1	φ1100 MFC-1200A
24	チェーンガイド	SS41	1	
23	スプリング(予力部)	購入	1	φ120×25 <sup>mm</sup>
22	スプリング(予力部)	購入	1	φ120×19 <sup>mm</sup>
21	蛇行センサー	購入	1	φ120
20	電動機付減速機	購入	1	MH15-217-29
19	スプリング(予力部)	購入	2	TIS 1200 <sup>mm</sup>
18	リフトケーブル	購入	31	TIS 1200 <sup>mm</sup> IAC-T-320-1200
17	自動調整ケーブル	購入	7	TIS 1200 <sup>mm</sup> ×20 <sup>mm</sup>
16	バネガイド	購入	4	R51200 <sup>mm</sup> ×20 <sup>mm</sup>
15	チェーンガイド	購入	59	TIS 1200 <sup>mm</sup> ×20 <sup>mm</sup>
14	スプリング用軸受	購入	2	差検用 C-147.200
13	スプリング	SAP SS41	1	
12	バネ用軸受	購入	4	差検用 C-147.212
11	バネ	SAP SS41	2	
10	予力部用軸受	購入	2	差検用 C-147.214
9	予力部用軸受	SAP SS41	1	
8	スプリング用軸受	購入	2	差検用 C-147.214
7	チェーン	SAP SS41	1	
6	バネ用軸受	購入	2	差検用 C-147.216
5	バネ	SAP SS41	1	
4	差入シート	SS41	1	
3	差入シート	SS41	1	
2	シートガイド	SS41	1	
1	71-62型センサー	SS41	1	

編製者		編製部		編製日	
北九州市相模川二水門建設設計設備工事		第2搬出コンベヤ		組立図	
38878		MRB-705-0150		1	
1					
1					
1					
1					
1					
1					
1					

縮小  
図  
寸  
尺  
配  
置  
表  
注  
記  
等

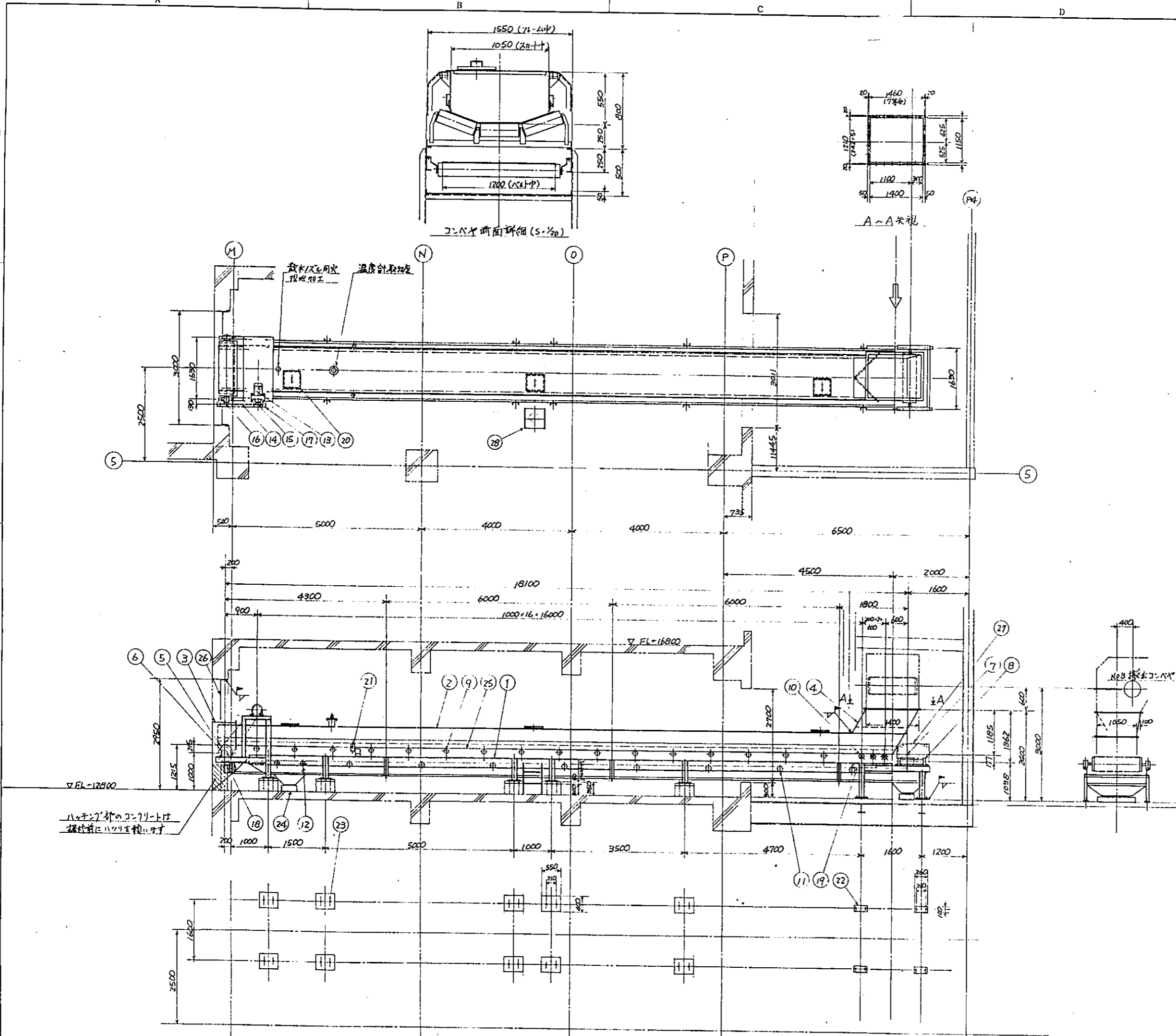


図面名称	図面番号	工事番号
A H3.12.15 新機付合世に依り変更 4号機付 完成例常用セリ調整子		
第3搬出コンベヤ仕様		
型式	20度上り型ハトコンベヤ	
ハト巾、ハト柱径	1200φ、3P×5.0×1.5 (250°V <sub>60</sub> )	
水平機長	21000mm	
揚程	2200mm	
輸送物	破砕石、石断石	
輸送量	40t/h	
ハト速度	60"/min	
電動機	5.5kW×4P×440V×60HZ×3φ	
(減速機)	HMB-216-29	
予-7P-7方式	7P式	
主要材料	一般構造用圧延鋼材	
台数	1台	
総重量		

付属品名称	数量	型式
蛇行検知機	4	ELAP20
蛇行防止装置	2	JAC-T-320-1200

品名	数量	単位	仕様	備考
29 石投入口	SS41	1		
28 予-4安全金網	56P	1		
27 前面防護ネット	購入	2		TAC-T-320-1200 TS1200φ、20'
26 戻検口(土托)	SS41	3		
25 ハト	購入	1		1200φ×1500×1.5(250°V <sub>60</sub> ) H3.12.15仕様 S-26
24 石箱	4700mm	4		
23 脚座	SS41	18		
22 蛇行検知機	購入	4		ELAP20
21 戻検口(土托)	SS41	1		
20 戻検口(側面)	SS41	1		CHD-P <sub>3</sub>
19 リフト用ネット	SS41	1		
18 ハトリフト	購入	1		1200φ×1500×1.5(250°V <sub>60</sub> ) H3.12.15仕様 S-26
17 チェンキバ	SS41	1		
16 ストロット(予-1割)	購入	1		φ100×26T
15 ストロット(予-2割)	購入	1		φ100×19T
14 駆動ロー	購入	1		φ100
13 電動機減速機	購入	1		HMB-216-29
12 ストロットリフト	購入	2		TS1200φ
11 リフト	購入	9		TS1200φ
10 ハト	購入	4		TS1200φ、20'
9 キヤロー	購入	7		TS1200φ、20'
8 テ-7P用脚座	購入	2		H3.12.15仕様 S-26
7 テ-7P	STK	1		
6 ハト用脚座	購入	1		CHD-P <sub>3</sub> 14 H3.12.15仕様 S-26
5 ハト	STK	1		
4 戻入シート	SS41	1		
3 ハトシート	SS41	1		
2 スカート	SS41	1		
1 71-4安全脚	SS41	1		

編成部	編成部機械設計課	北九州市程大ごみ処理施設設計設備建設工事
設計	12月	第3搬出コンベヤ
組立	1/50	組立図
工事番号	38878	MRB-705-0151

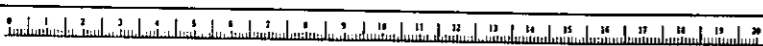


図名	図号	工種
A.H.10.15 資材門倉庫に依り変更 搬送機		
完成図面として調整す		
第4 搬出コンベヤ仕様		
型式	20段上ラフ型バトコンベヤ	
バト巾バト仕様	1200 <sup>W</sup> ×3F×50.15 (250 <sup>W</sup> バト)	
水平長さ	18100mm	
揚程	0mm	
輸送物	破砕石、せん断石	
輸送量	40 <sup>t</sup> /h	
バト速度	60 <sup>rev</sup> /min	
電動機	3.7 <sup>kw</sup> ×4P×440V×60HZ×3φ	
(減速機)	HMS-213-29	
干-ラフ方式	干式	
主要部材質	一般構造用圧延鋼材	
台数	1台	
総重量		

附属品名称	数量	型式
蛇行検知機	4	ELAP20
給水消火装置	1	

品名	数量	単位	仕様	備考
28 移動長検合	1	個		DE-60
27 干-ラフ安全柵	1	個		
26 蓋板	1	個		
25 バト	1	個		1200 <sup>W</sup> ×3F×50.15 (250 <sup>W</sup> バト)
24 石塊	4	個		5-26
23 アンクボルト	20	個		M16×200 <sup>t</sup>
22 脚座	4	個		
21 蛇行検知機	4	個		ELAP20
20 蓋検口	3	個		
19 干-ラフ側ワリ-ナ	1	個		
18 バトワリ-ナ	1	個		4 <sup>φ</sup> ×100 <sup>W</sup> NVC-1200A
17 チェンワリ-ナ	1	個		
16 スプロケット(ワリ側)	1	個		φ100×26 <sup>t</sup>
15 スプロケット(セ-ワリ側)	1	個		φ100×19 <sup>t</sup>
14 駆動モ-タ-	1	個		φ100
13 電動機付減速機	1	個		HMS-213-29
12 スパイクワリ-ロー	2	個		TIS1200 <sup>W</sup>
11 ワリ-ロー	8	個		TIS1200 <sup>W</sup>
10 バトワリ-ロー	3	個		TIS1200 <sup>W</sup> ×20 <sup>t</sup>
9 駆動ワリ-ロー	16	個		TIS1200 <sup>W</sup> ×20 <sup>t</sup> 規格16 UCW210-50
8 テル-ワリ-ロー	2	個		
7 チェン	1	個		STK 5541
6 ハド-ワリ-ロー	1	個		CURPAX 規格 PH-1200 規格
5 ハド-ワリ	1	個		STK 5541
4 受入シ-ナ-	1	個		SS41
3 ハド-シ-ナ-	1	個		SS41
2 スカ-トワリ-ロー	1	個		SS41
1 フレ-ム足	1	個		SS41

編者	環境部機械設計課	北九州市大二み処理施設改修設備建設工事
図名	第4 搬出コンベヤ	
組之図		
工事番号	38878	MRB-705-0152
図号		1



MRT-277-0001