

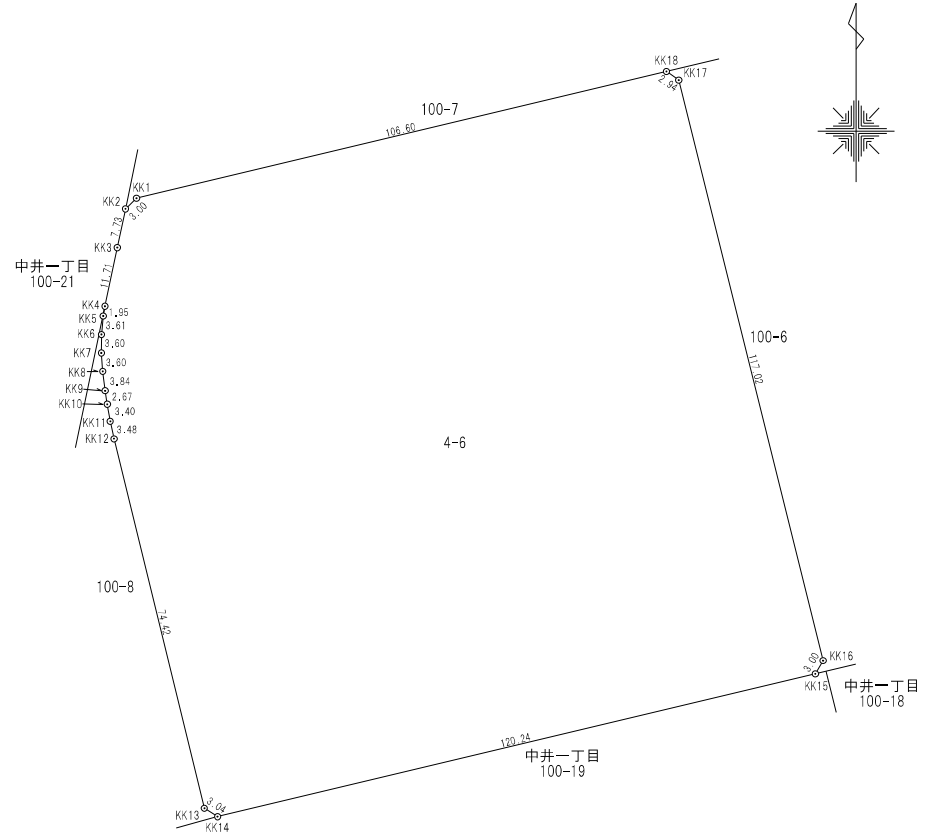
| | |
|----|-----|
| 地番 | 4-6 |
|----|-----|

主地所在図
地積測量図

| | |
|-------|--------------|
| 土地の所在 | 北九州市 小倉北区中井口 |
|-------|--------------|

世界測地系・平面直角座標系Ⅱ

| 地番 | | 4-6 | | | |
|------|----------|-----------|---------------|-----------------|--------|
| 測点 | 標識 | Xn | Yn | (Xn+1 - Xn-1)Yn | 距離 |
| KK1 | 既設金属プレート | 99406.038 | -13789.750 | 370792.587750 | 3.00 |
| KK2 | 既設金属プレート | 99403.948 | -13791.907 | 133229.821620 | 7.73 |
| KK3 | 新設金属プレート | 99396.378 | -13793.520 | 262587.240240 | 11.71 |
| KK4 | 既設金属プレート | 99384.911 | -13795.934 | 184769.944062 | 1.95 |
| KK5 | 既設金属プレート | 99382.985 | -13796.265 | 76182.975330 | 3.61 |
| KK6 | 既設金属プレート | 99379.389 | -13796.610 | 99390.778440 | 3.60 |
| KK7 | 既設金属プレート | 99375.781 | -13796.637 | 99308.193126 | 3.60 |
| KK8 | 新設金属プレート | 99372.191 | -13796.365 | 102120.693730 | 3.84 |
| KK9 | 新設金属プレート | 99368.379 | -13795.897 | 88983.535650 | 2.67 |
| KK10 | 新設金属プレート | 99365.741 | -13795.476 | 82634.901240 | 3.40 |
| KK11 | 既設金属プレート | 99362.389 | -13794.894 | 93129.329394 | 3.48 |
| KK12 | 既設金属プレート | 99358.990 | -13794.144 | 104417.730080 | 74.42 |
| KK13 | 新設金属プレート | 99286.694 | -13776.478 | 1018481.242062 | 3.04 |
| KK14 | 新設金属プレート | 99285.061 | -13773.908 | -362363.971664 | 120.24 |
| KK15 | 新設金属プレート | 99313.002 | -13656.950 | -416864.741800 | 3.00 |
| KK16 | 新設金属プレート | 99315.585 | -13655.424 | -1586104.808448 | 117.02 |
| KK17 | 新設金属プレート | 99429.154 | -13683.655 | -1577068.606060 | 2.94 |
| KK18 | 新設金属プレート | 99430.837 | -13686.068 | 316367.147888 | 106.60 |
| | | 倍面積 | 29722.982640 | | |
| | | 面積 | 14861.4963200 | | |
| | | 地積 | 14861.49 m | | |



測量年月日 令和 1年11月19日