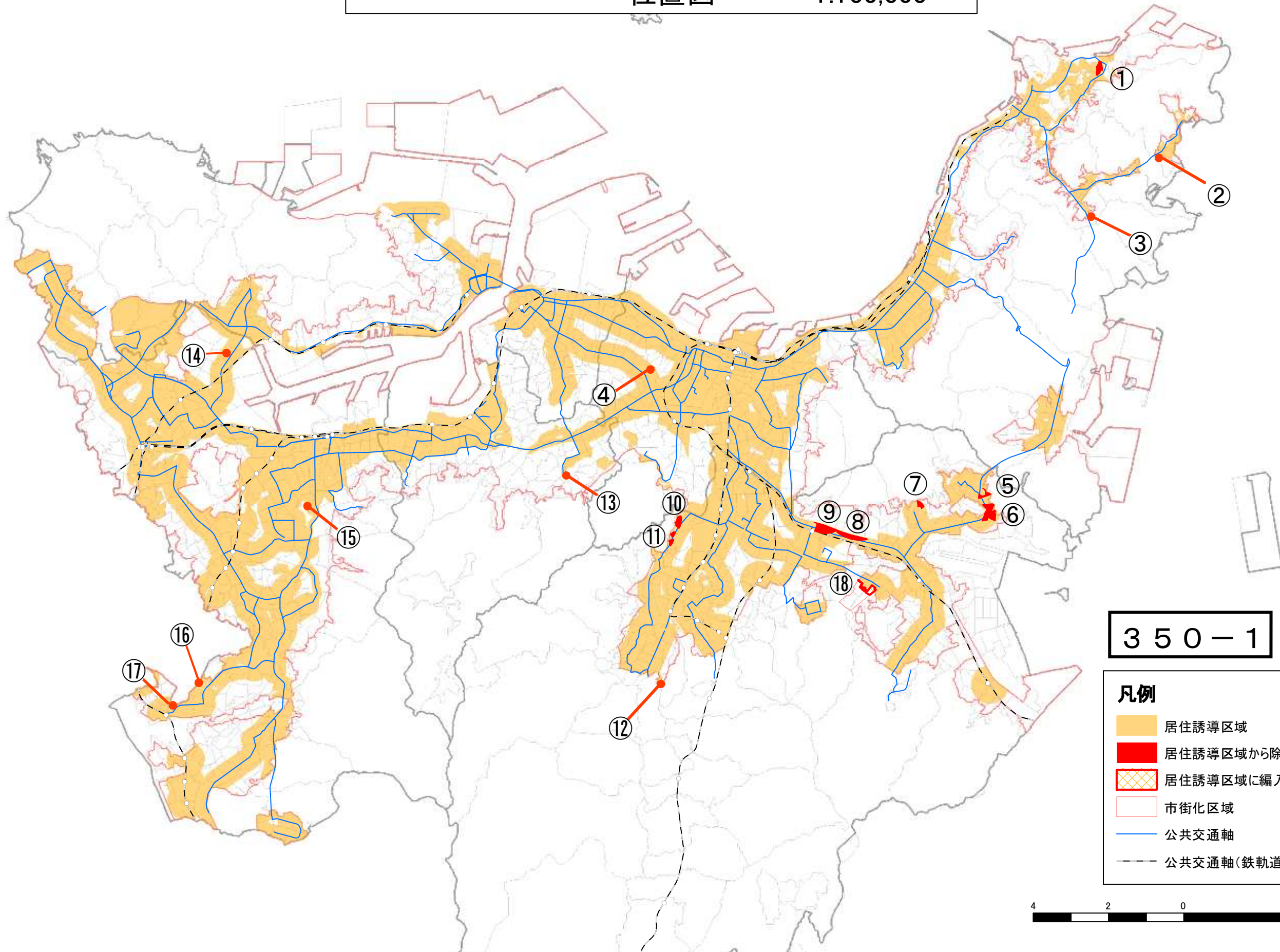
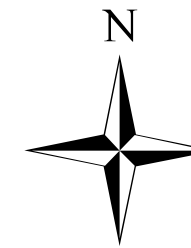


北九州市立地適正化計画 居住誘導区域の変更
位置図 1:100,000



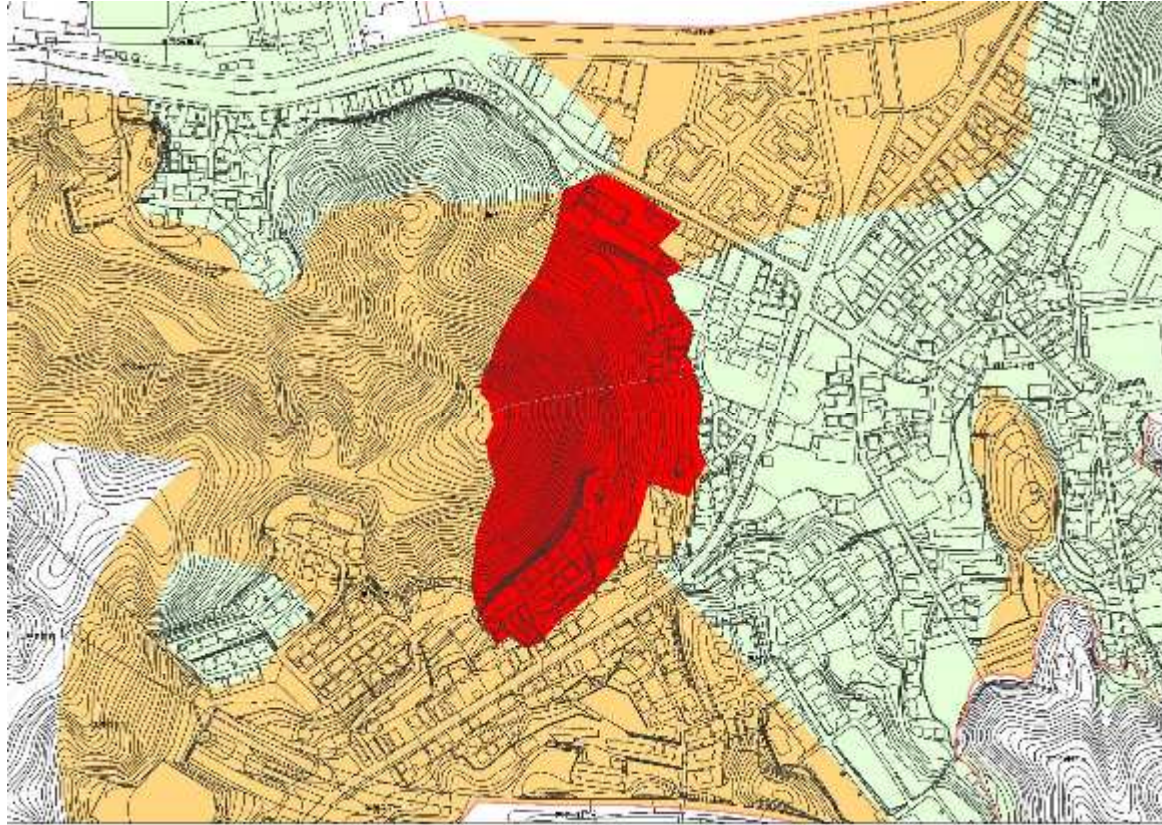
3 5 0 - 1

- 凡例**
- 居住誘導区域
 - 居住誘導区域から除外する区域 (①~⑰)
 - 居住誘導区域に編入する区域 (⑱)
 - 市街化区域
 - 公共交通軸
 - 公共交通軸(鉄軌道)

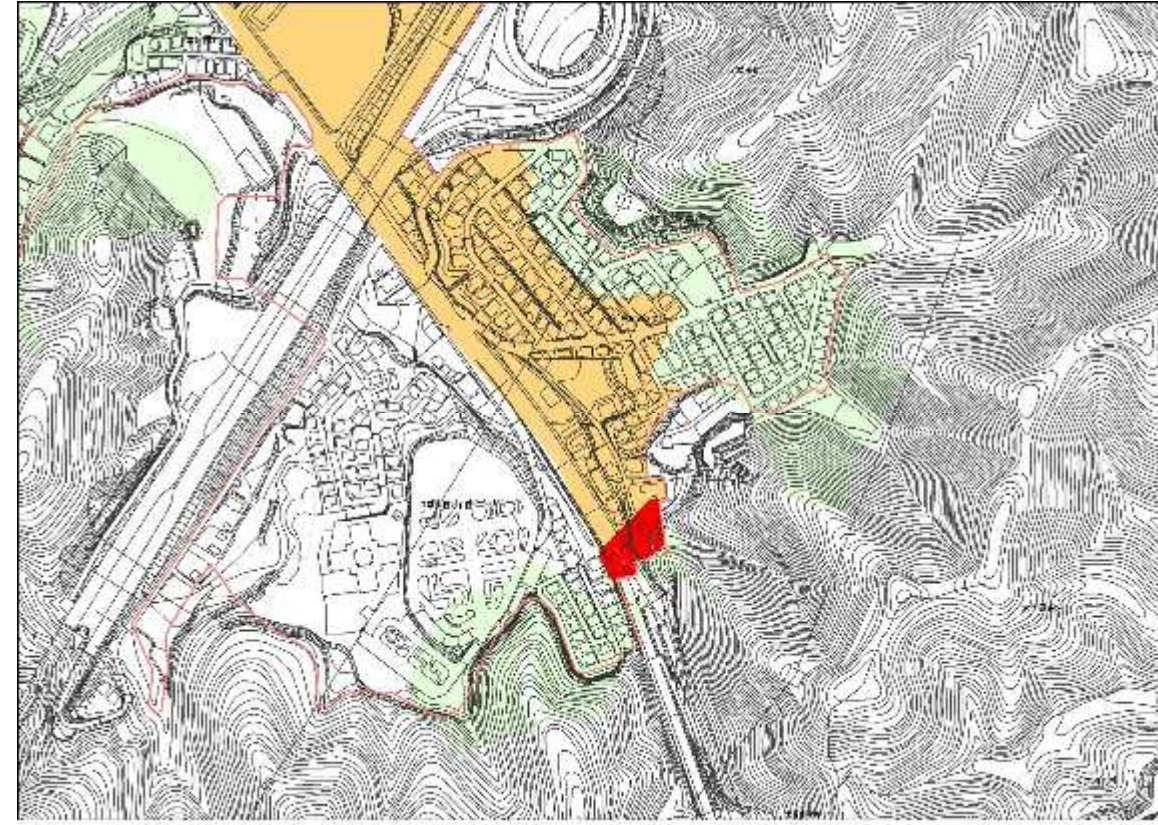


北九州市立地適正化計画 居住誘導区域の変更 計画図

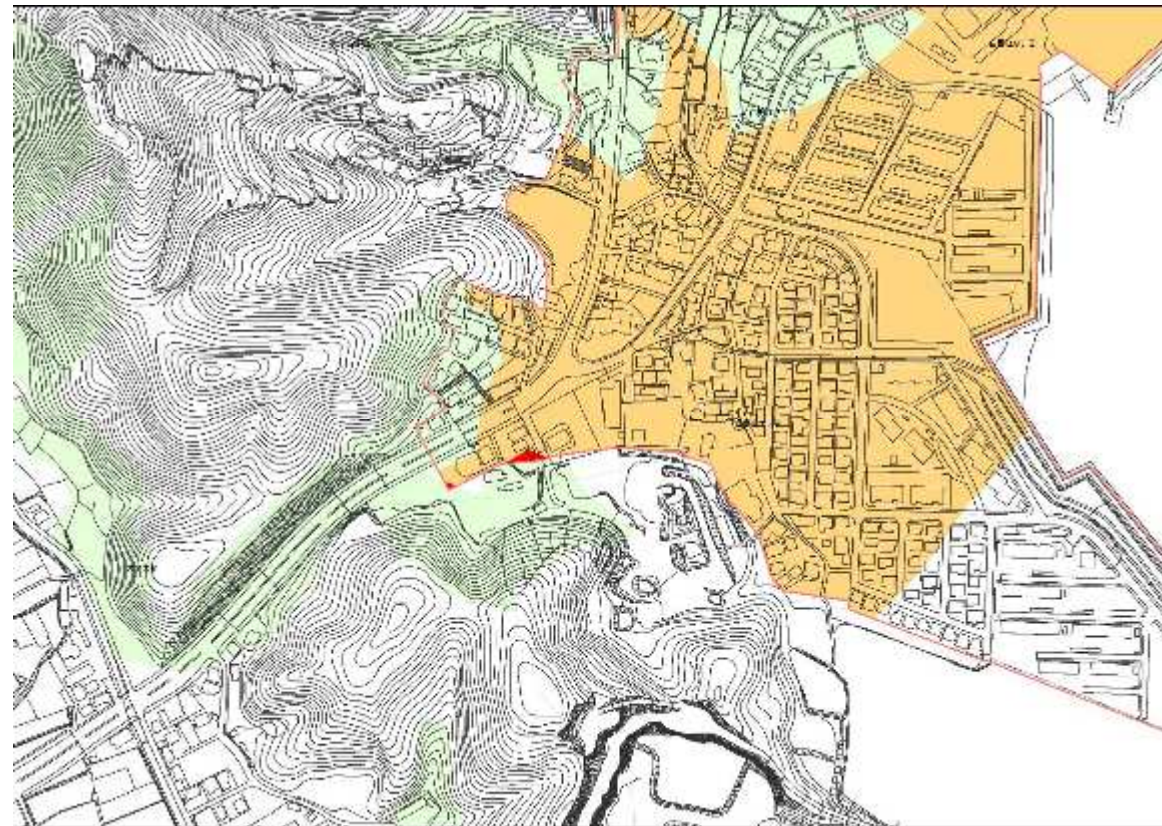
①門司区新開及び鳴竹一丁目



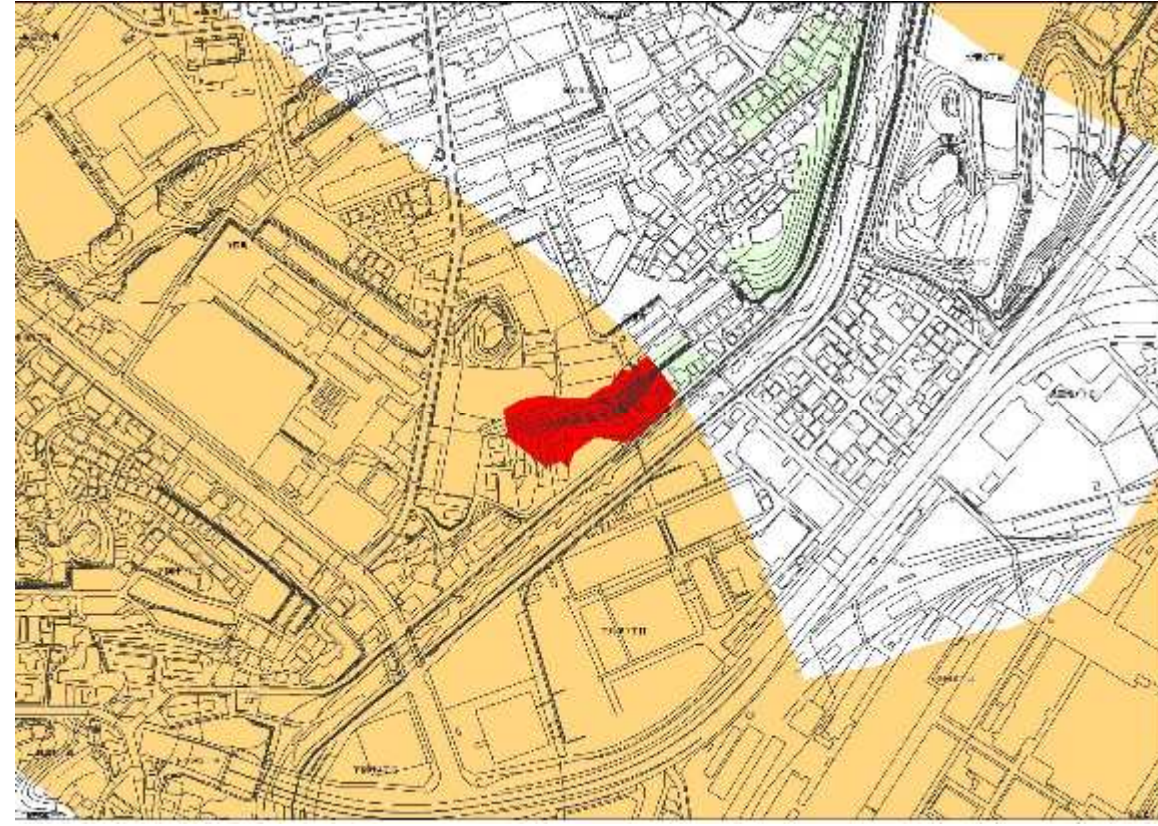
③門司区黒川西三丁目



②門司区白野江一丁目及び大字白野江



④小倉北区板櫃町

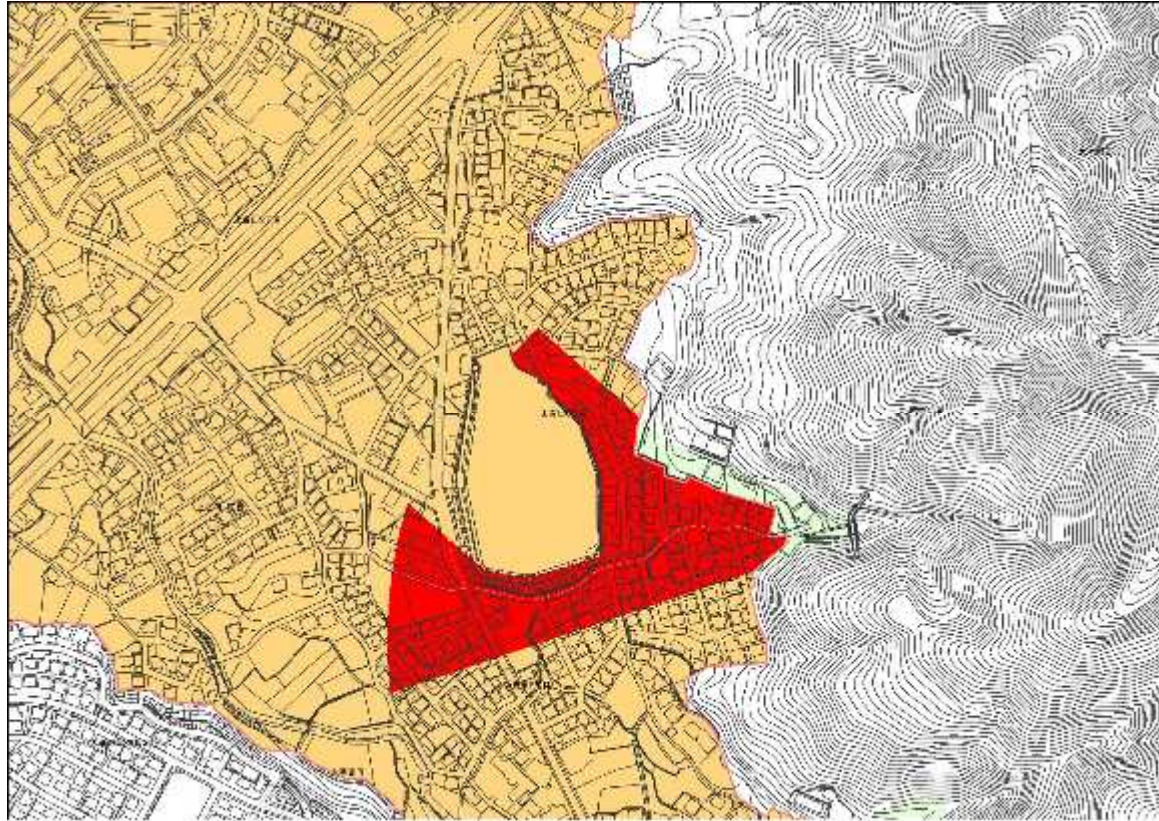


350-2

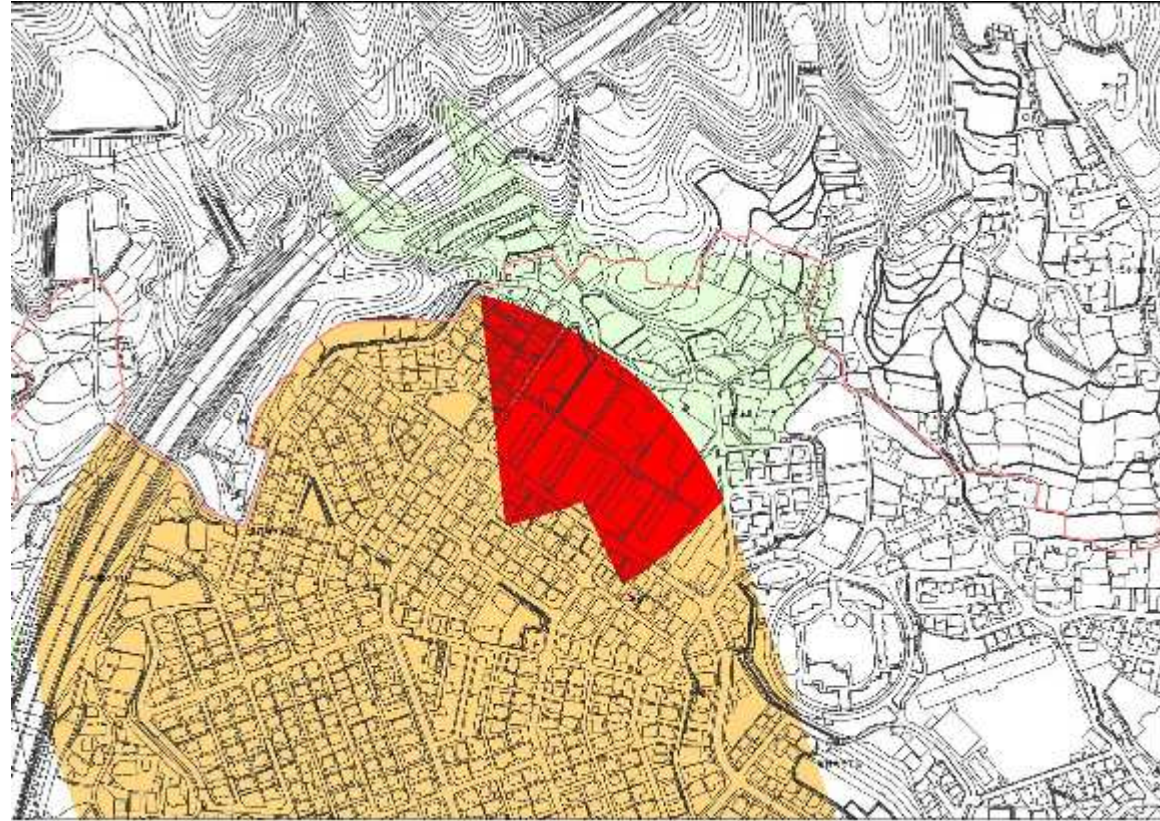
- 凡例
- 居住誘導区域から除外する区域
 - 居住誘導区域
 - 災害発生のおそれのある区域
 - 市街化区域

北九州市立地適正化計画 居住誘導区域の変更 計画図

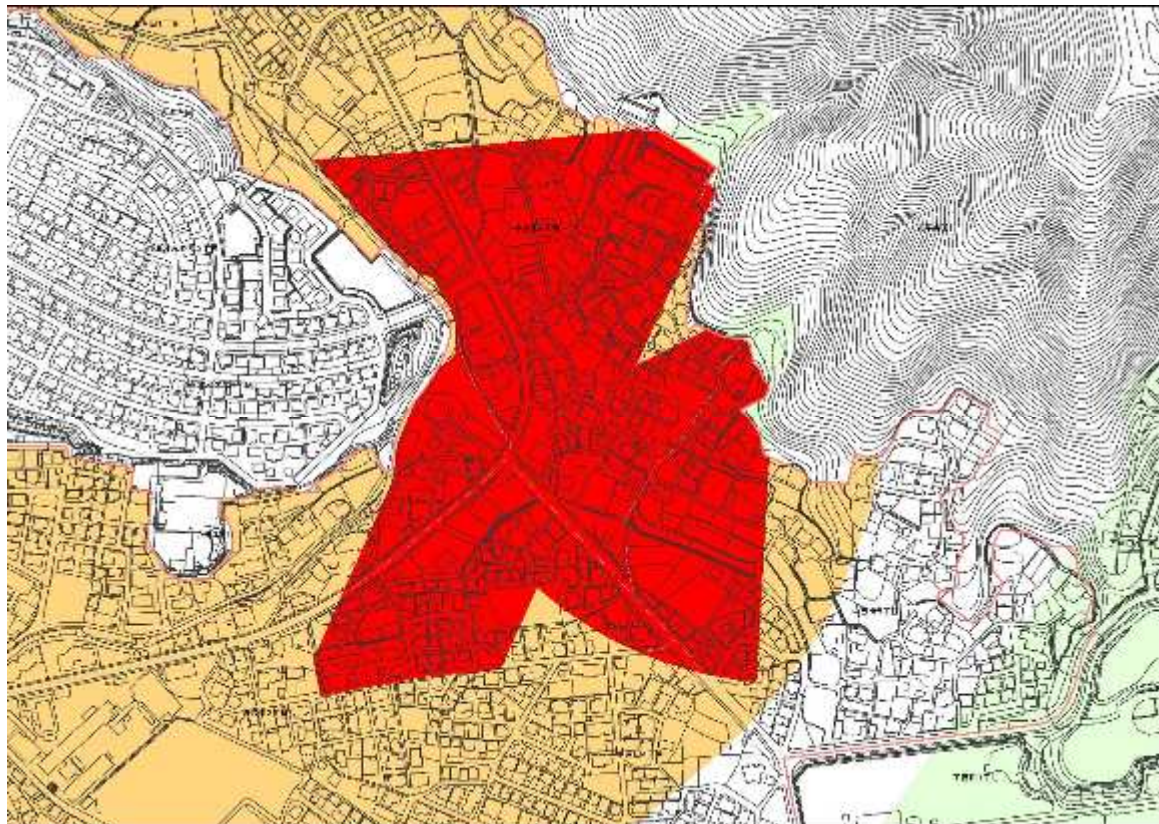
⑤小倉南区上吉田一丁目、六丁目、中吉田六丁目及び大字吉田



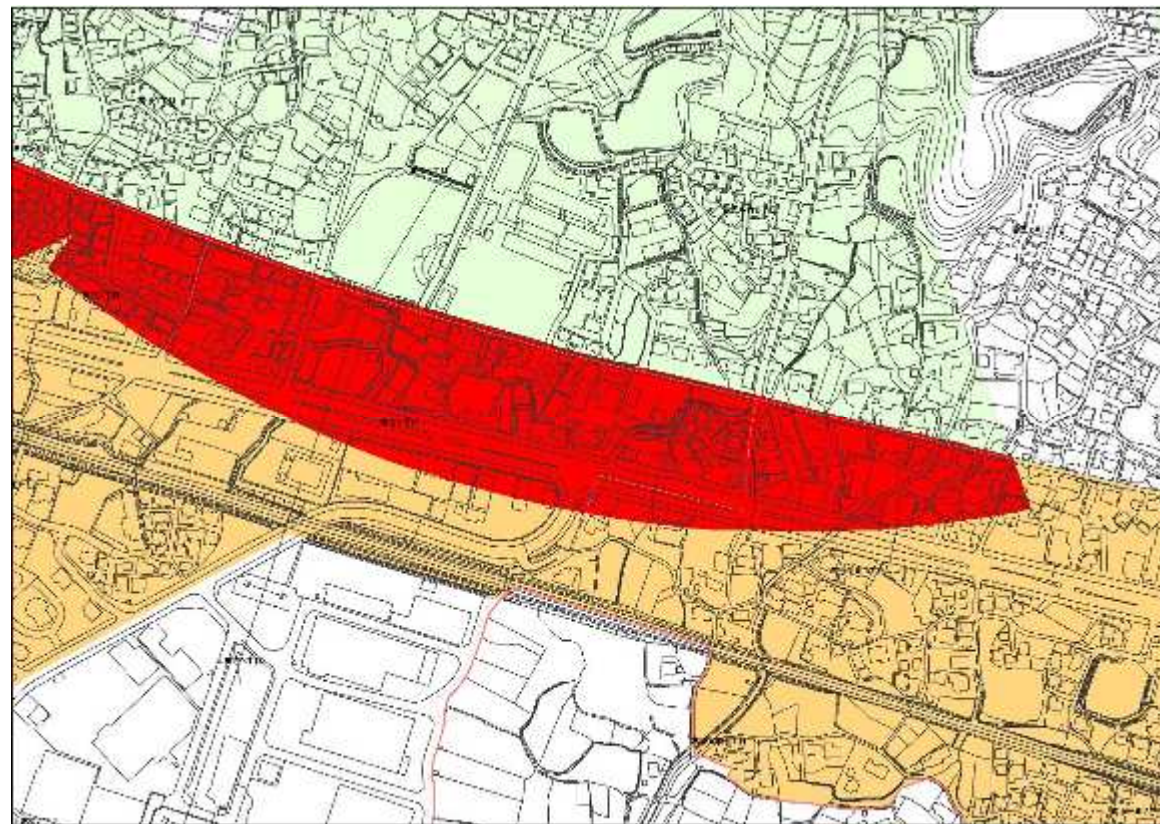
⑦小倉南区沼緑町三丁目、四丁目及び沼本町二丁目



⑥小倉南区中吉田一丁目、三丁目、四丁目、六丁目及び大字吉田



⑧小倉南区葛原一丁目、三丁目、四丁目、五丁目、葛原本町一丁目、二丁目及び葛原本町二丁目



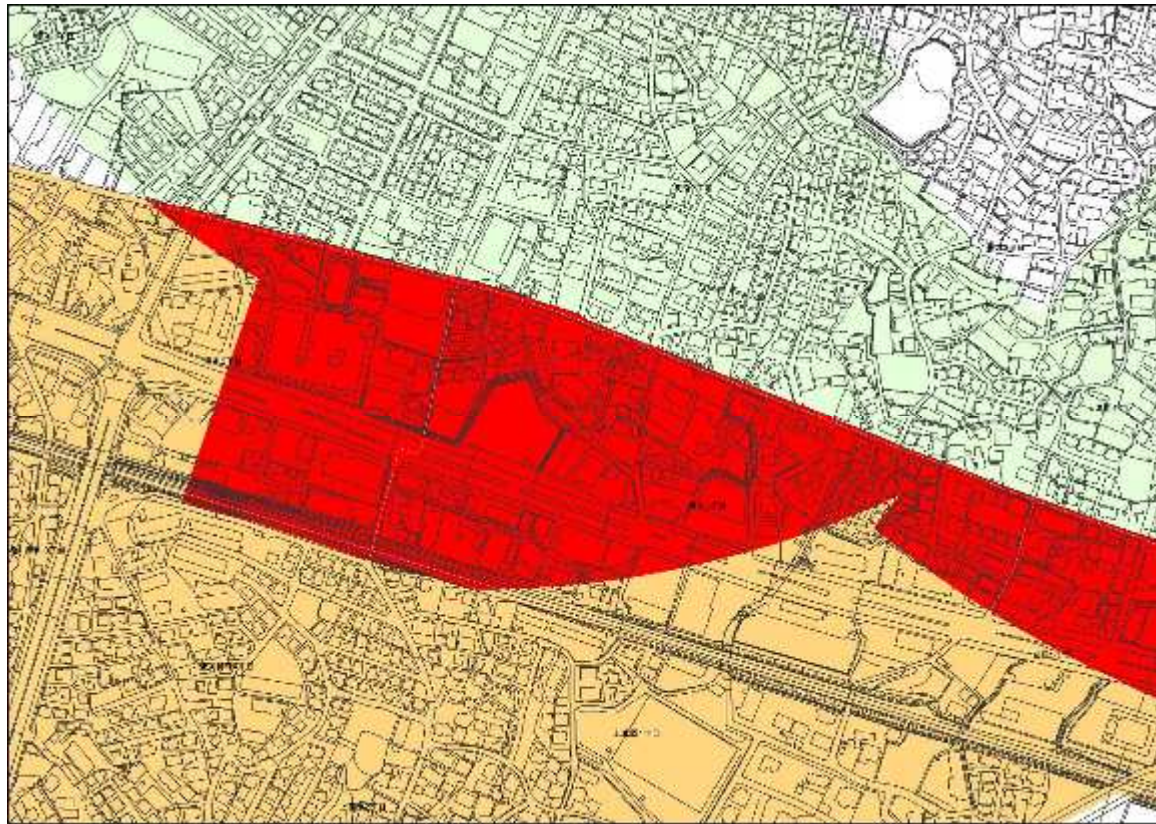
350-3

凡例

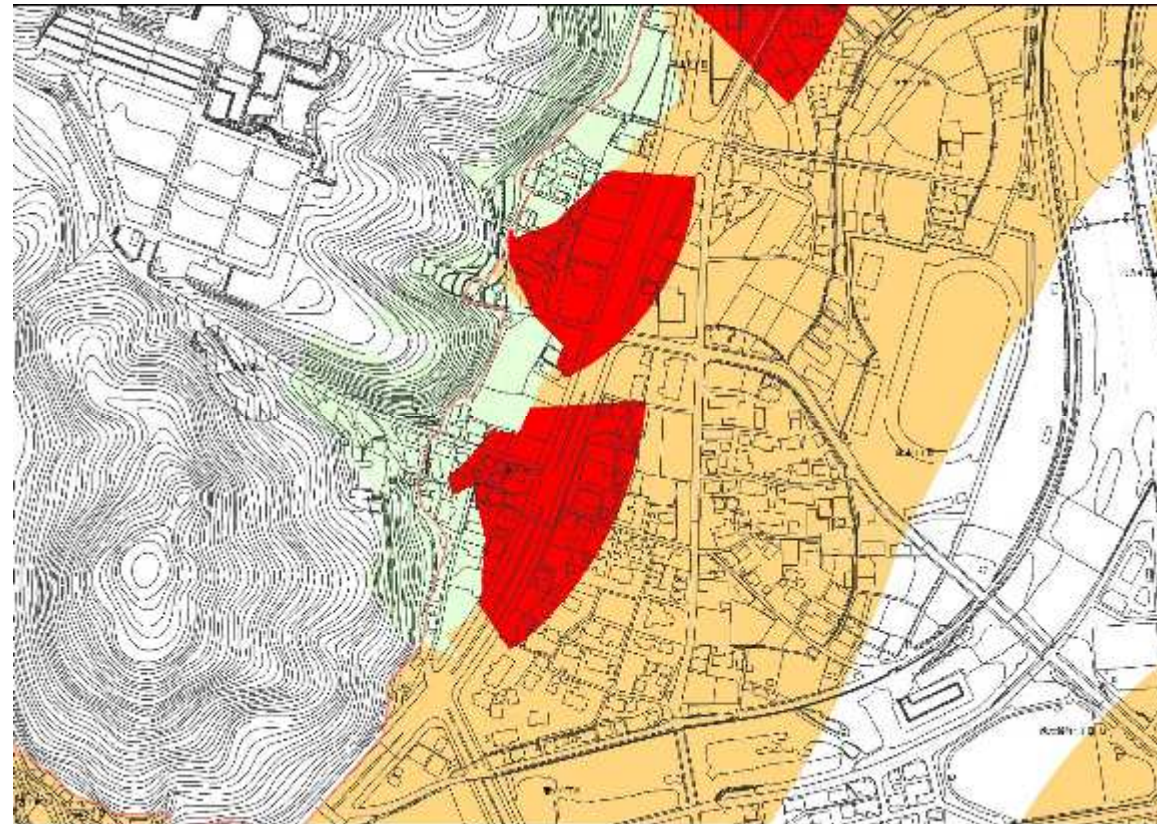
	居住誘導区域から除外する区域
	居住誘導区域
	災害発生のおそれのある区域
	市街化区域

北九州市立地適正化計画 居住誘導区域の変更 計画図

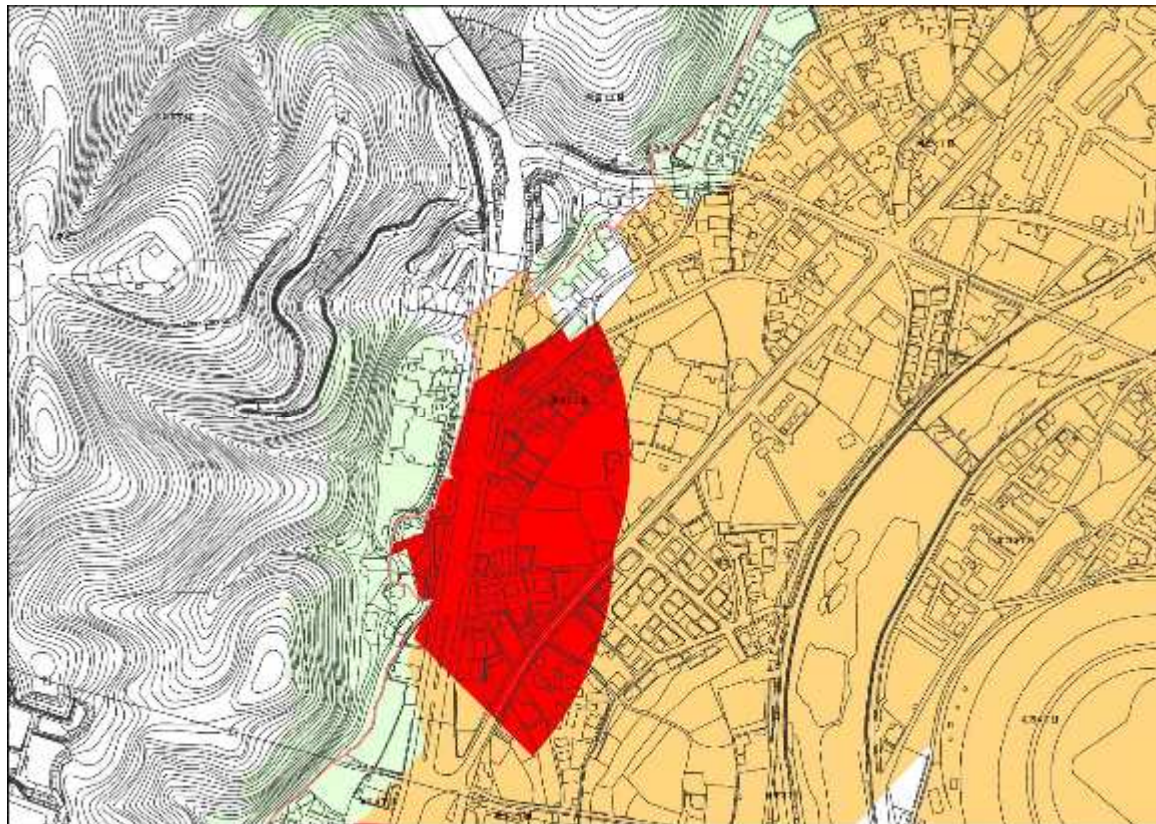
⑨小倉南区湯川四丁目、五丁目、湯川新町四丁目、葛原一丁目及び上葛原一丁目



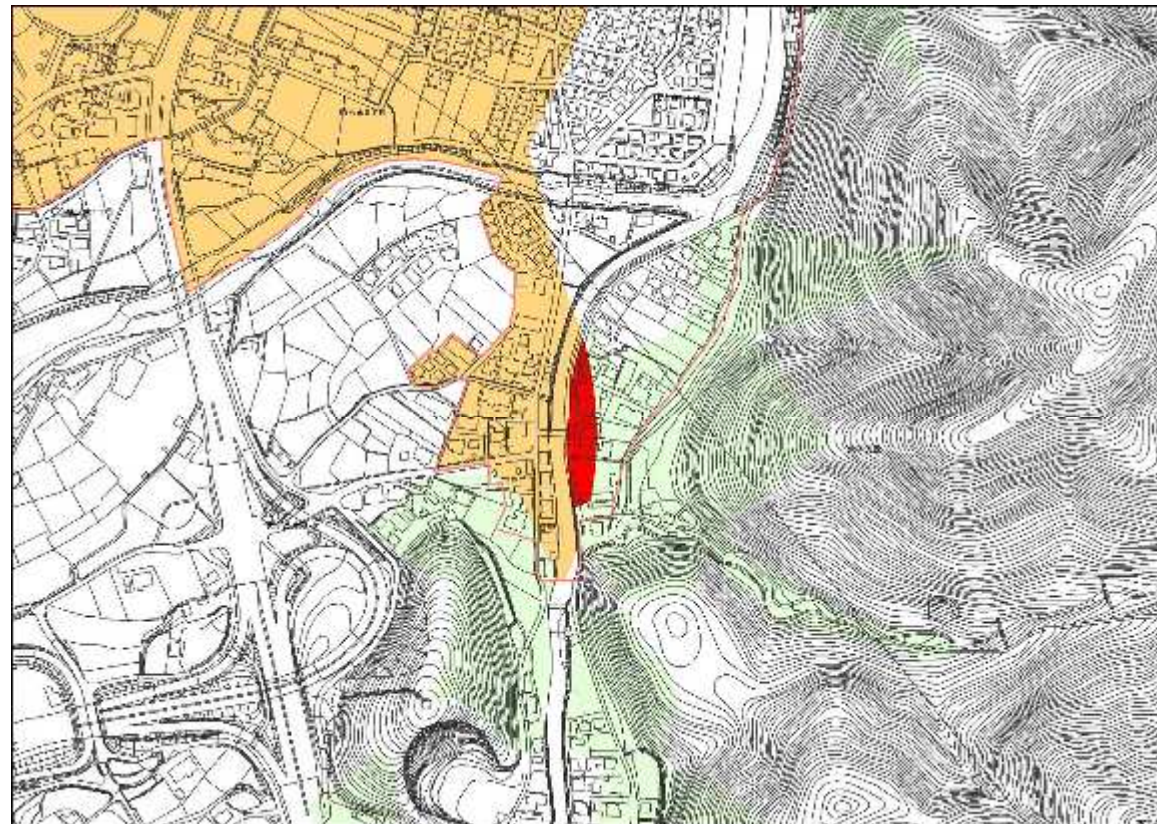
⑪小倉南区蒲生四丁目及び大字蒲生



⑩小倉南区蒲生一丁目及び蒲生二丁目



⑫小倉南区大字徳吉

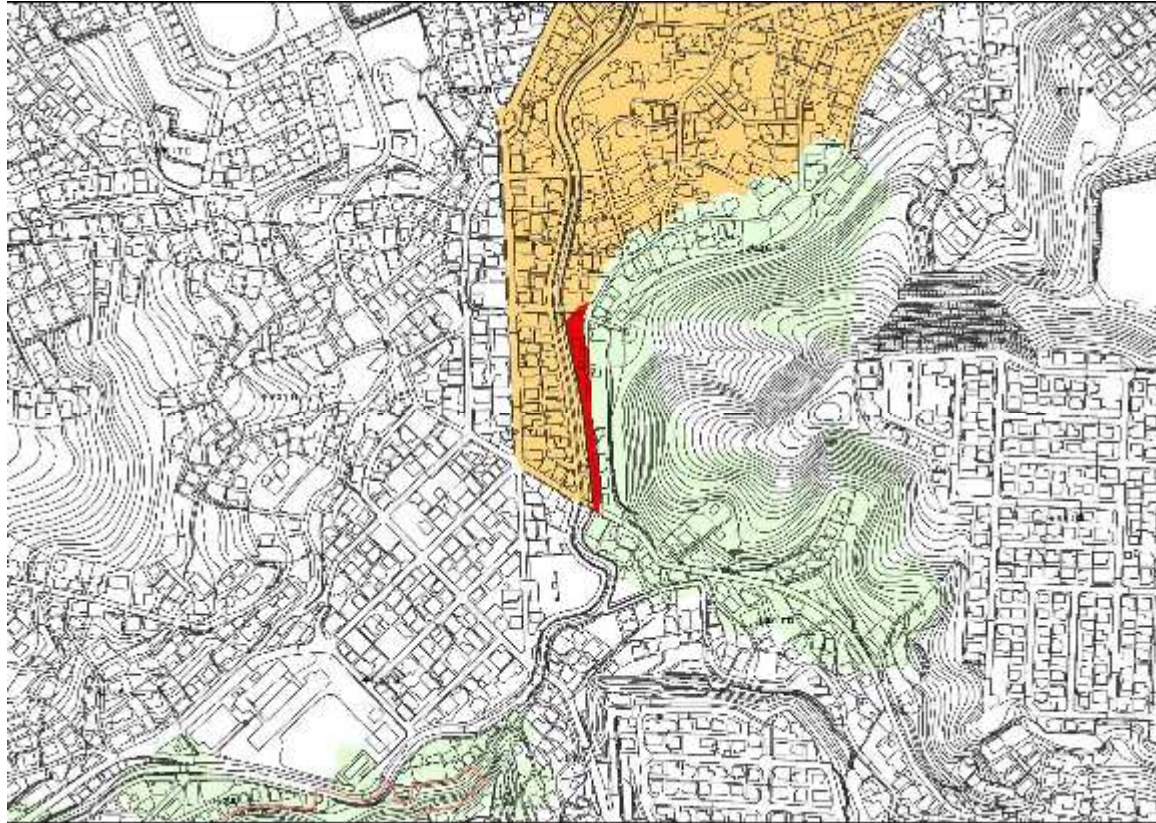


350-4

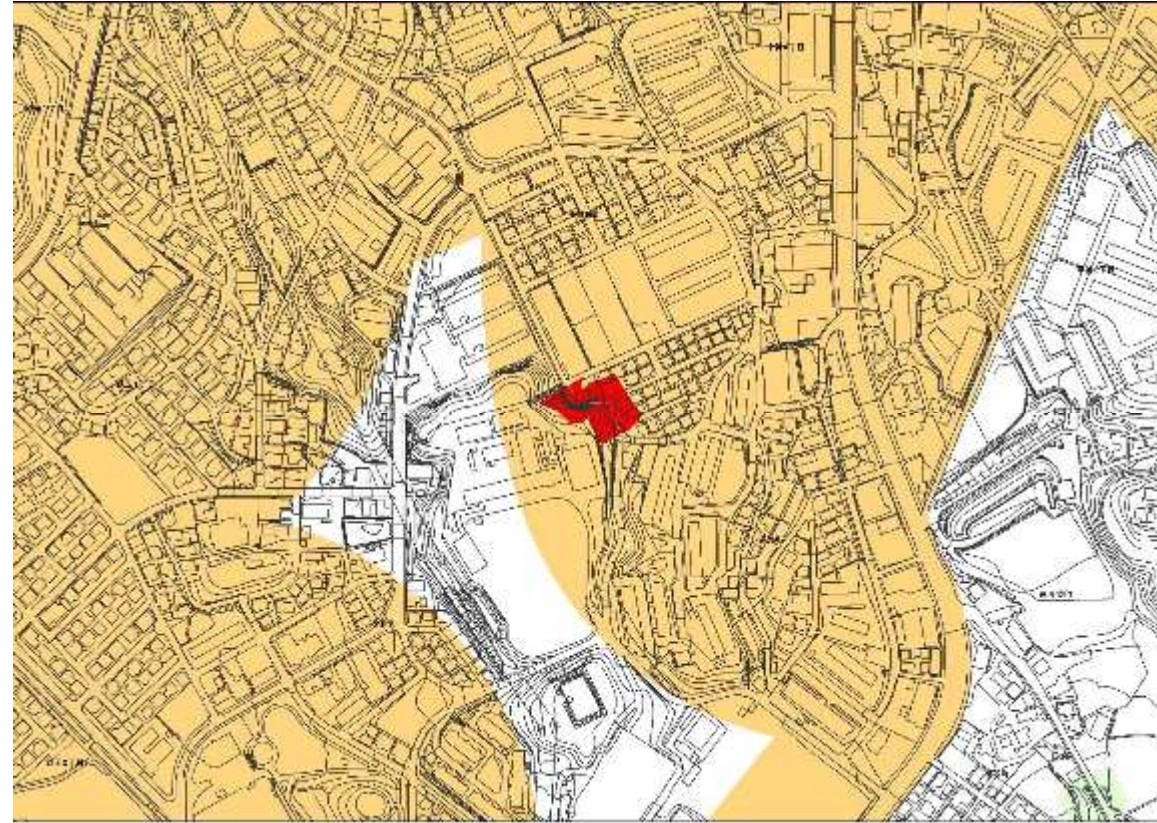
- 凡例
- 居住誘導区域から除外する区域
 - 居住誘導区域
 - 災害発生のおそれのある区域
 - 市街化区域

北九州市立地適正化計画 居住誘導区域の変更 計画図

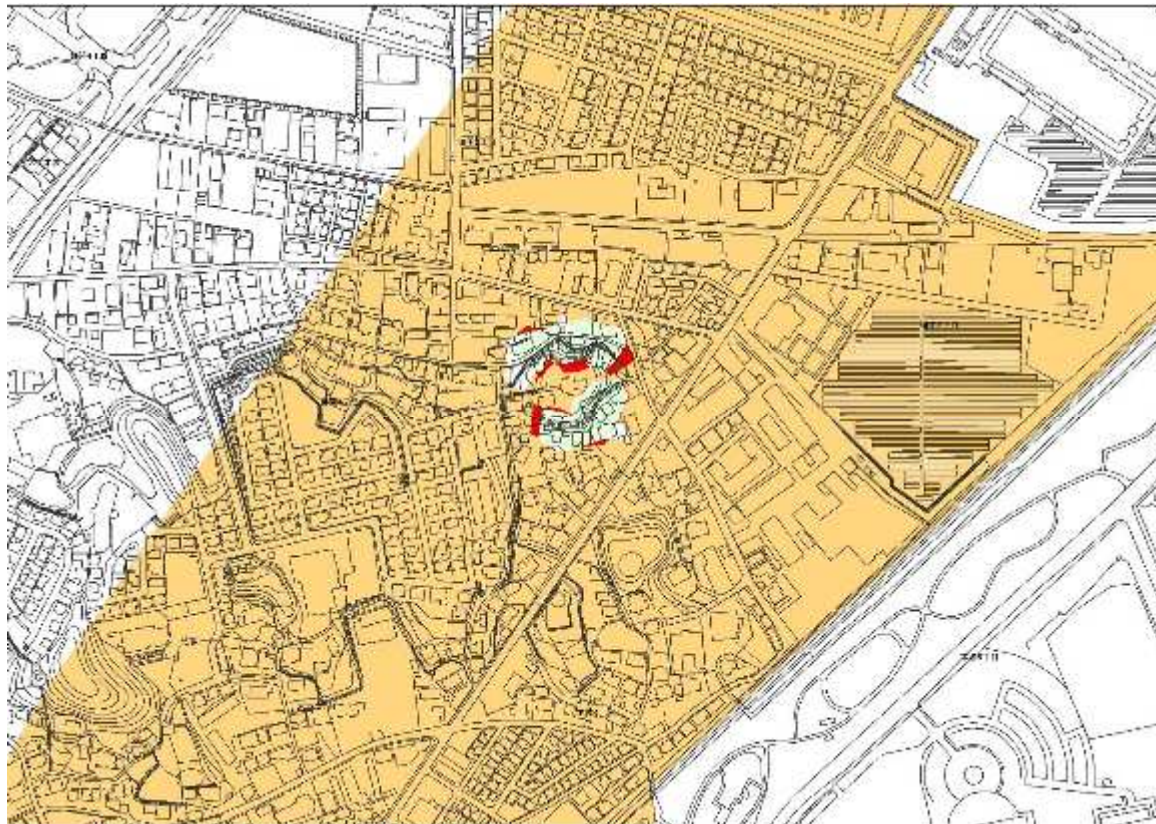
⑬八幡東区清田一丁目



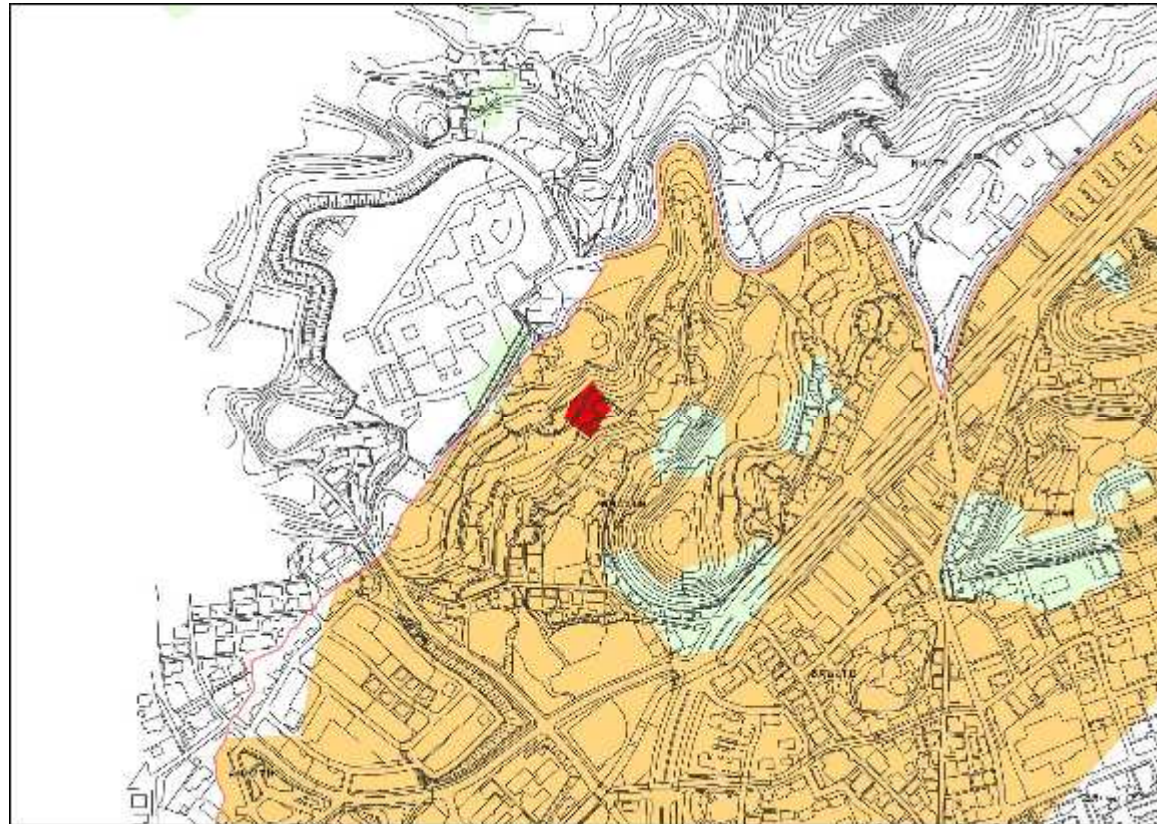
⑮八幡西区别所町及び小鷺田町



⑭八幡西区御開一丁目



⑯八幡西区香月西一丁目

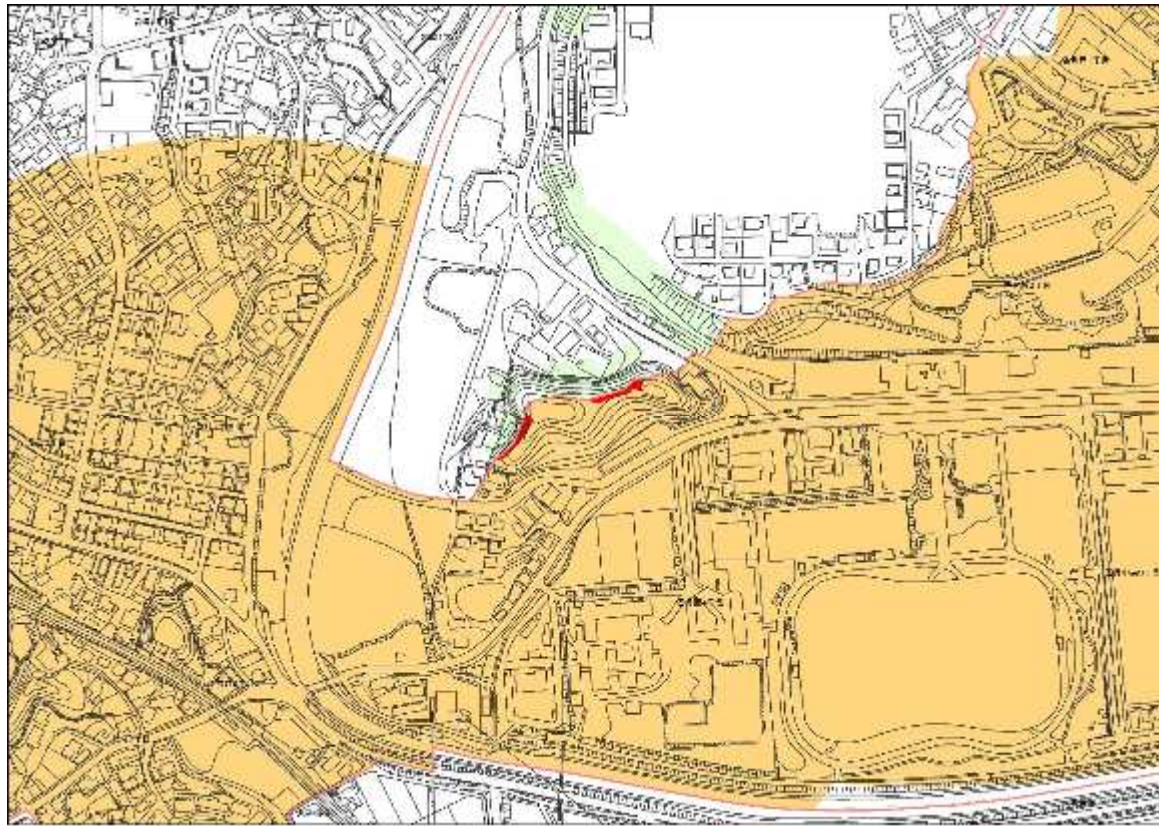


350-5

- 凡例
- 居住誘導区域から除外する区域
 - 居住誘導区域
 - 災害発生のおそれのある区域
 - 市街化区域

北九州市立地適正化計画 居住誘導区域の変更 計画図

⑰八幡西区香月西三丁目及び香月西四丁目



⑱小倉南区津田一丁目及び長野本町二丁目

