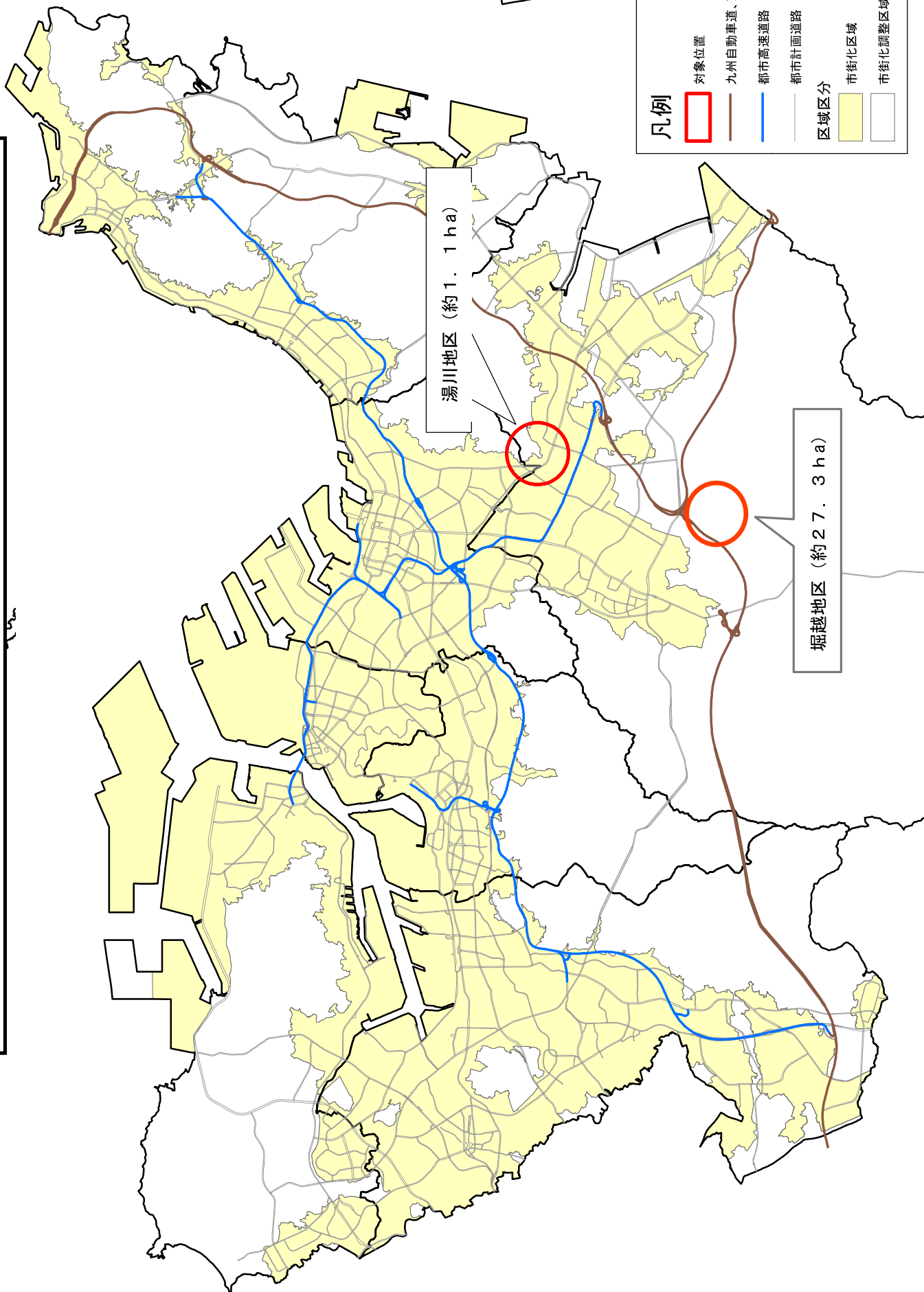
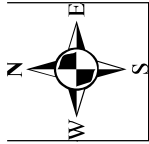


令和2年3月23日

# 令和2年度予算特別委員会 配布資料

建築都市局

議案 48 号  
北九州市地区計画の区域内における建築物の制限に関する条例の一部改正について  
条例改正位置図 (1/90,000 (A3))



凡例



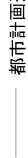
対象位置



九州自動車道、東九州自動車道

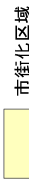


都市高速道路

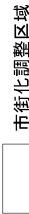


都市計画道路

区域区分



市街化区域



市街化調整区域

議案 48 号

北九州市地区計画の区域内における建築物の制限に関する条例の一部改正について  
堀越地区地区計画 計画図 (1/2, 500 (A3))

【地区計画の内容】

建築物の容積率の最高限度  
建築物の敷地面積の最低限度  
建築物の位置の制限  
建築物の高さの最高限度  
建築物の敷地面積の最低限度  
建築物の位置の制限  
建築物の高さの最高限度

の規定を追加

計画図

凡例

- 地区計画区域
- 地区の区分線

B地区

A地区

開発地区界

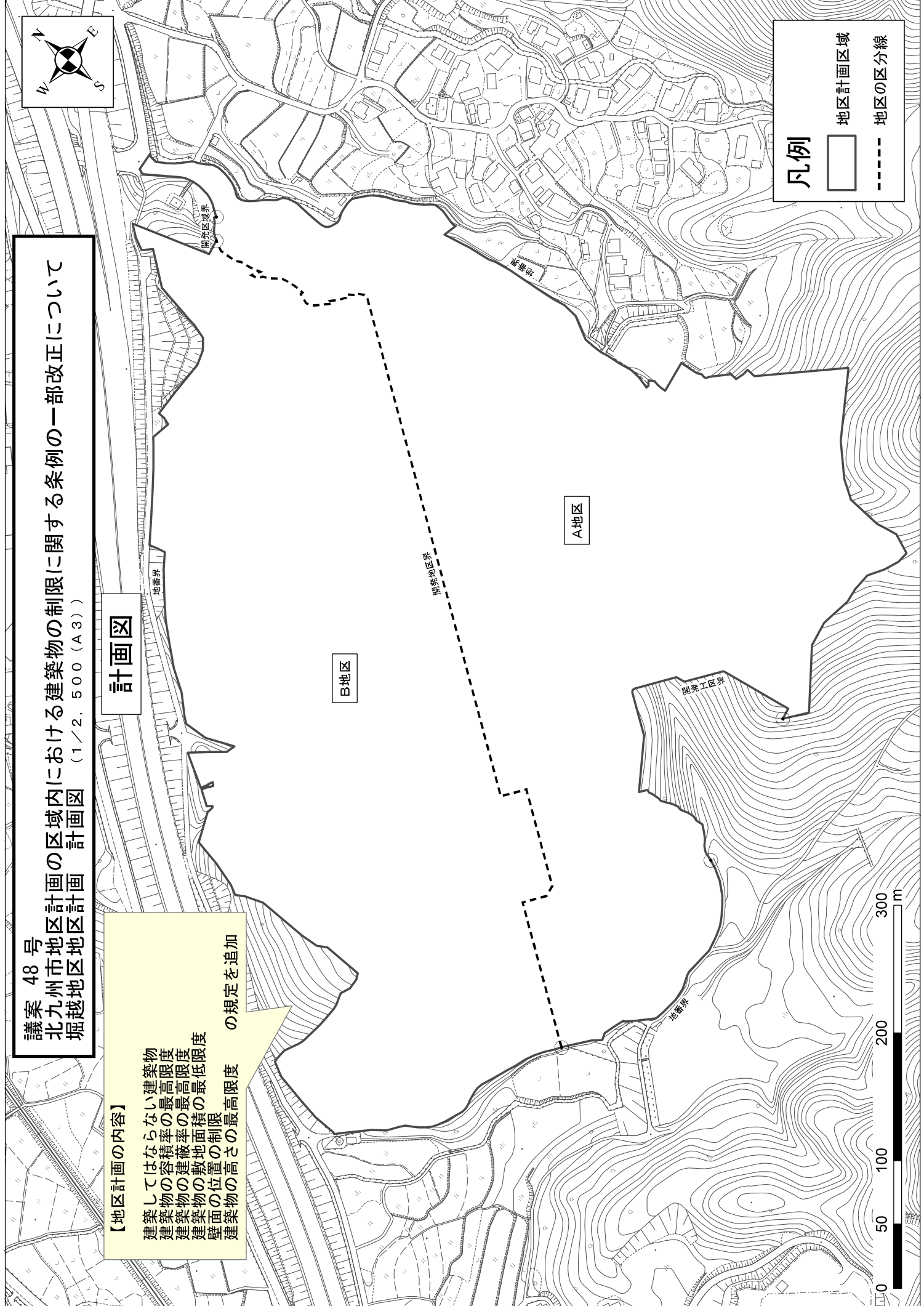
開発工区界

開発区域界

地番界

地番界

新築取



議案 48 号

北九州市地区計画の区域内における建築物の制限に関する条例の一部改正について  
湯川地区地区計画 計画図 (1/2,500 (A3))

計画図

【地区計画の変更内容】

「文化・教育地区」について、保育所を建築可に変更

低層住宅地区

文化・教育地区

凡例

- 地区計画区域
- 地区の区分線
- 地区施設(道路)
- 地区施設(公園)

