

お店の名前

# 洋膳茶房 にしき

○国道3号 港町信号をレトロ  
方面へ



じーも◎北九州市

場 所：門司区港町 2-17 → [地図](#)

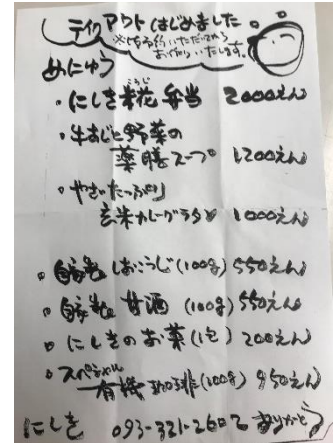
営業時間： 11:30~15:00 (休：月)

電話番号： 0 9 3 - 3 2 1 - 2 6 0 2

## 【お店の外観】



## 【テイクアウトメニュー】



## テイクアウトメニュー

にしき糎弁当 2,000円、牛すじと野菜の薬膳スープ 1,200円、やさいたっぷり玄米カレー  
グラタン 1,000円ほか 事前の電話予約をお願いします。