

凡 例	記 号	名 称	備 考
(R)		空調室内機スイッチ	(空調工事)
(R)		全熱交換器スイッチ	(空調工事)
	EM-EEF	2.0-2C (PF22)	
	EM-EEF	2.0-2C E1.6	
	C	PF16	
	C#	PF22	

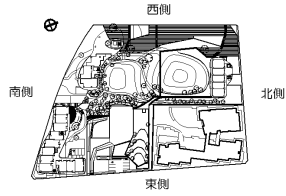
注 記
 1. 天井内はケーブルこらし配線とする。
 2. 重立下げ、立上げは配管にて実施のこと。
 3. 作業室は、直天井であり、増設配管とする。
 また、露出部分に関しては、指定色塗装を行うこと。
 4. 空調及び全熱交換器の操作縦は、別途空調工事とする。

業 主	戸畑C街区整備事業
設 計	熊野建設設計事務所
監 理	熊野建設設計事務所
施 工	株式会社 竹中工務店

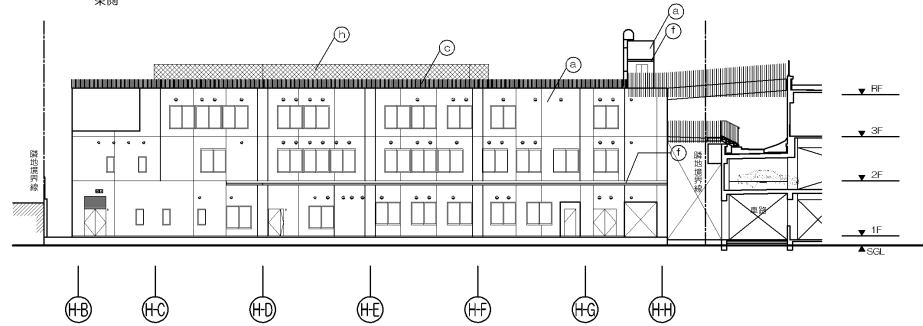
図 号	6005284
図 名	備E-107
縮 尺	A1 1/200 A3 1/400



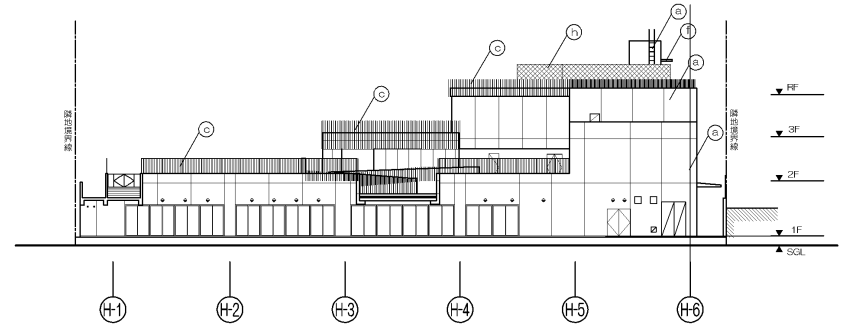
立面キープラン



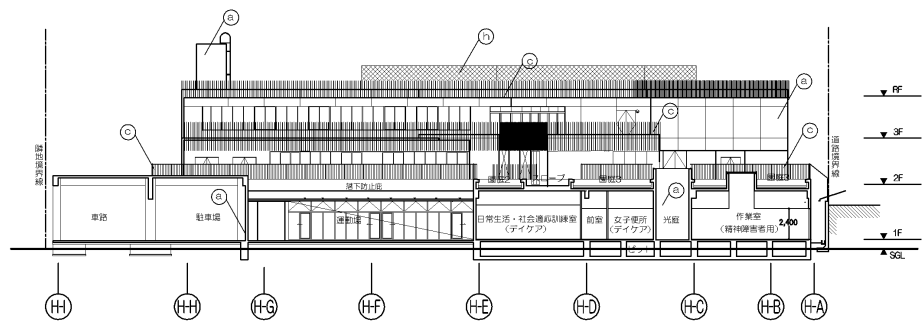
外壁仕上凡例	
(a)	弾性軟付タイル造分け化粧目地切
(b)	コンクリート打放し
(c)	格子手摺：アルミ焼付塗装
(d)	格子手摺：SS H.L
(e)	庇：アルミP.L 焼付塗装
(f)	庇：コンクリート 塗膜防水
(g)	庇：アルミ製
(h)	スチールエキスパンドメタル 溶融亜鉛メッキ



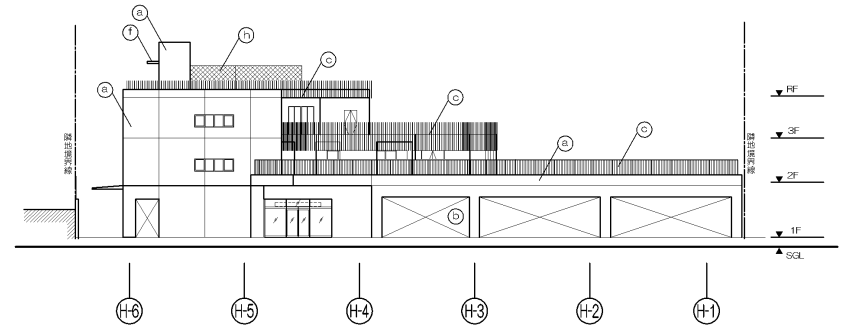
北側 立面図



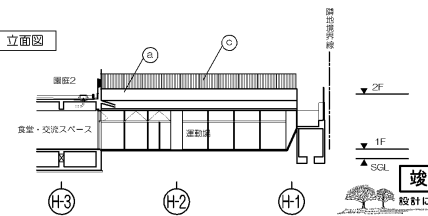
東側 立面図



南側 立面図



西側 立面図



竣工図

有限会社 竹中工務店 株式会社 竹中工務店		藤原 肇平 今林 広孝	水野 戸畑C街区整備事業 障害者地域活動センター 平塚海星校	A1 1/200 A3 1/400	6005284	H12
--------------------------	--	----------------	--------------------------------------	----------------------	---------	-----