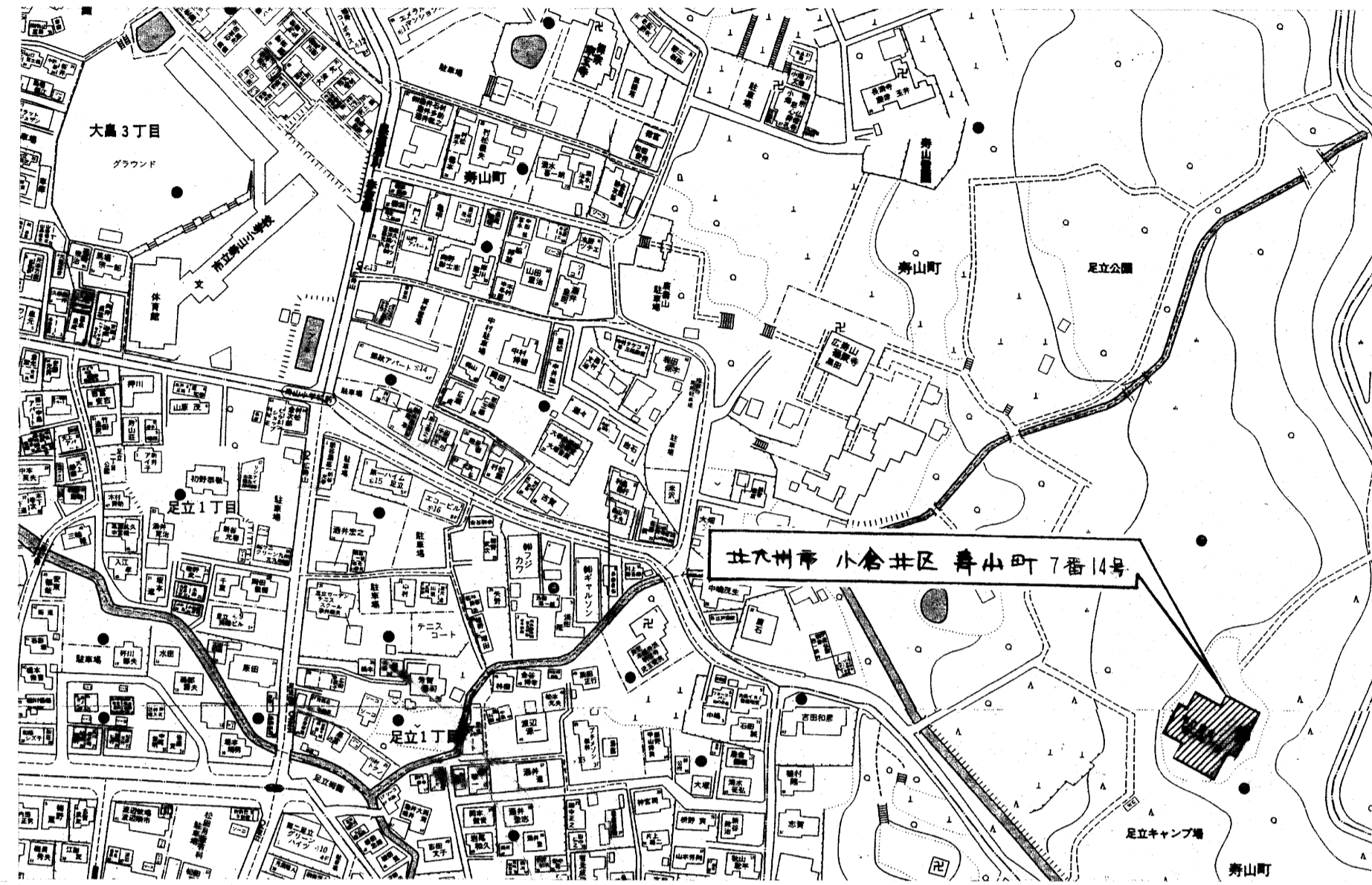


建築概要

附近見取図

建築概要

建設位置	北九州市 小倉北区 寿山町 7番14号
建築面積	920.69 m ²
延床面積	1154.94 m ²
構造規模	RC造 2階
改修範囲	1F トイレ・エレベーター改修, 2F 研修室・宿舎 建築改修 1F 食堂・空調吹出し改修, 階段手摺改修



附近見取図 1:2500

仕上表

外部仕上表

スロープ 階段	床: コンクリートスリット仕上げ (一部金網入り) 手摺: ステンレス製 H-1100 (SUS304HL)
南口部 改修	既存アルミサッシ一部撤去の上 南口部新設 (PPF仕様) 取合外壁部 珪藻土補修の上 VP

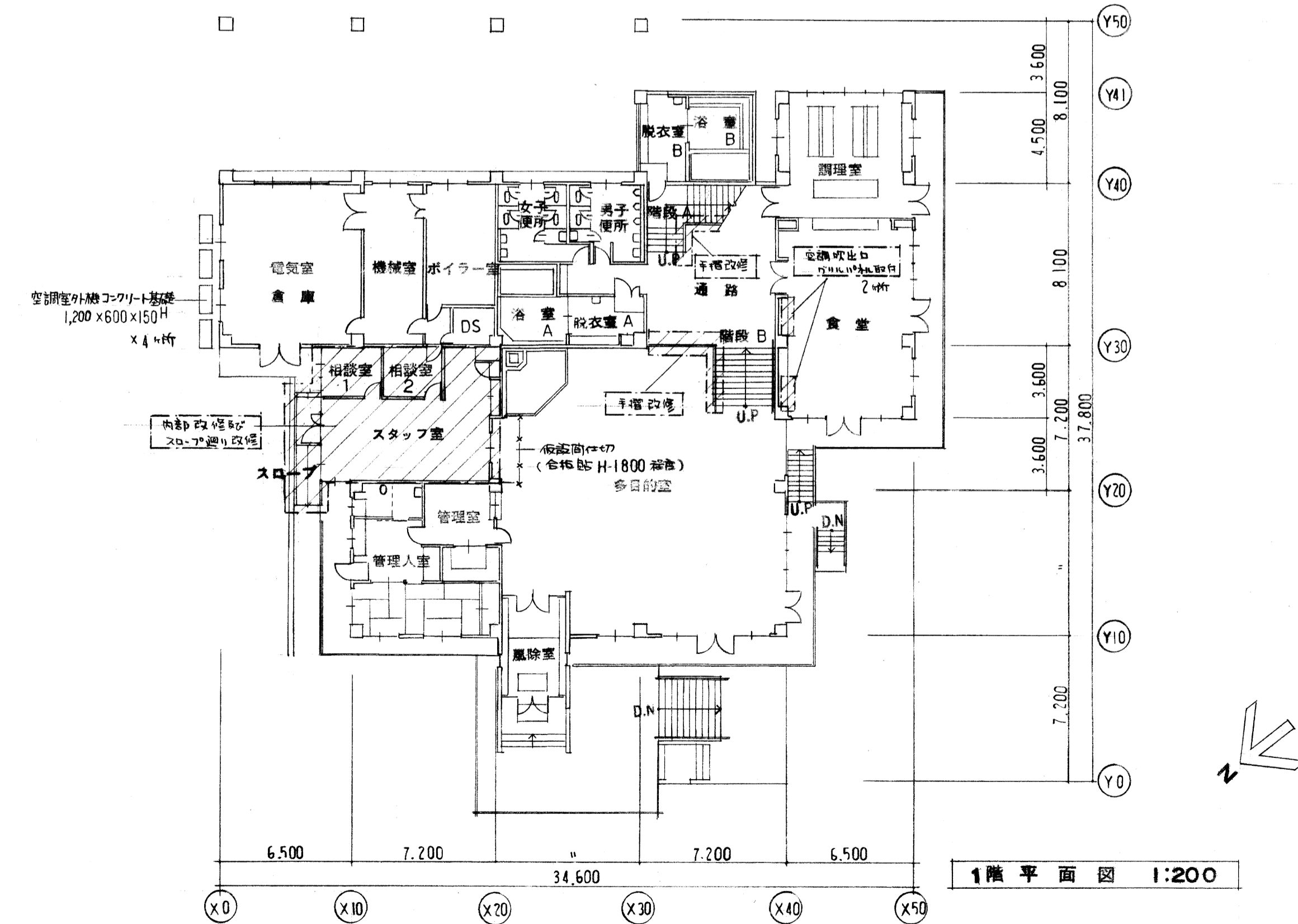
内部仕上表

	床	巾木	壁	天井	天井高	備考
改修前	トレンチング床 コルクフローリング φ15	杉柵巾木 H-100 OP	コンクリート下地 ビニールクロス貼 合板下地 ビニールクロス貼	PB ⁹ 12 ⁵ 下地 岩綿吸音板 ⁹ (リッパ仕様)	4.000	
改修後	スタッフ室	既存フローリング撤去の上 UC 新設 木製巾木 H-100 OP	無機質クロス貼 新設 PB ¹² 5 ¹² 5 ¹² 5 ¹² 下地 無機質クロス貼	既存天井全撤去の上 新設 PB ¹² 5 ¹² 5 ¹² 5 ¹² 下地 岩綿吸音板 ⁹	3.000 (一部 4.000)	床下換気口 既設あり, ステンレス製 L1200
	相談室-1	タイルカーペット 敷 ⁶ 0	既存木製巾木 OP塗替 新設 木製巾木 H-100 OP	無機質クロス貼 新設 PB ¹² 5 ¹² 5 ¹² 5 ¹² 下地 無機質クロス貼	3.000 (一部 4.000)	床下換気口 既設あり
	相談室-2	タイルカーペット 敷 ⁶ 0	既存木製巾木 OP塗替 新設 木製巾木 H-100 OP	無機質クロス貼 新設 PB ¹² 5 ¹² 5 ¹² 5 ¹² 下地 無機質クロス貼	3.000 (一部 4.000)	床下換気口 新設 450
				既存天井全撤去の上 新設 PB ¹² 5 ¹² 5 ¹² 5 ¹² 下地 岩綿吸音板 ⁹	3.000	

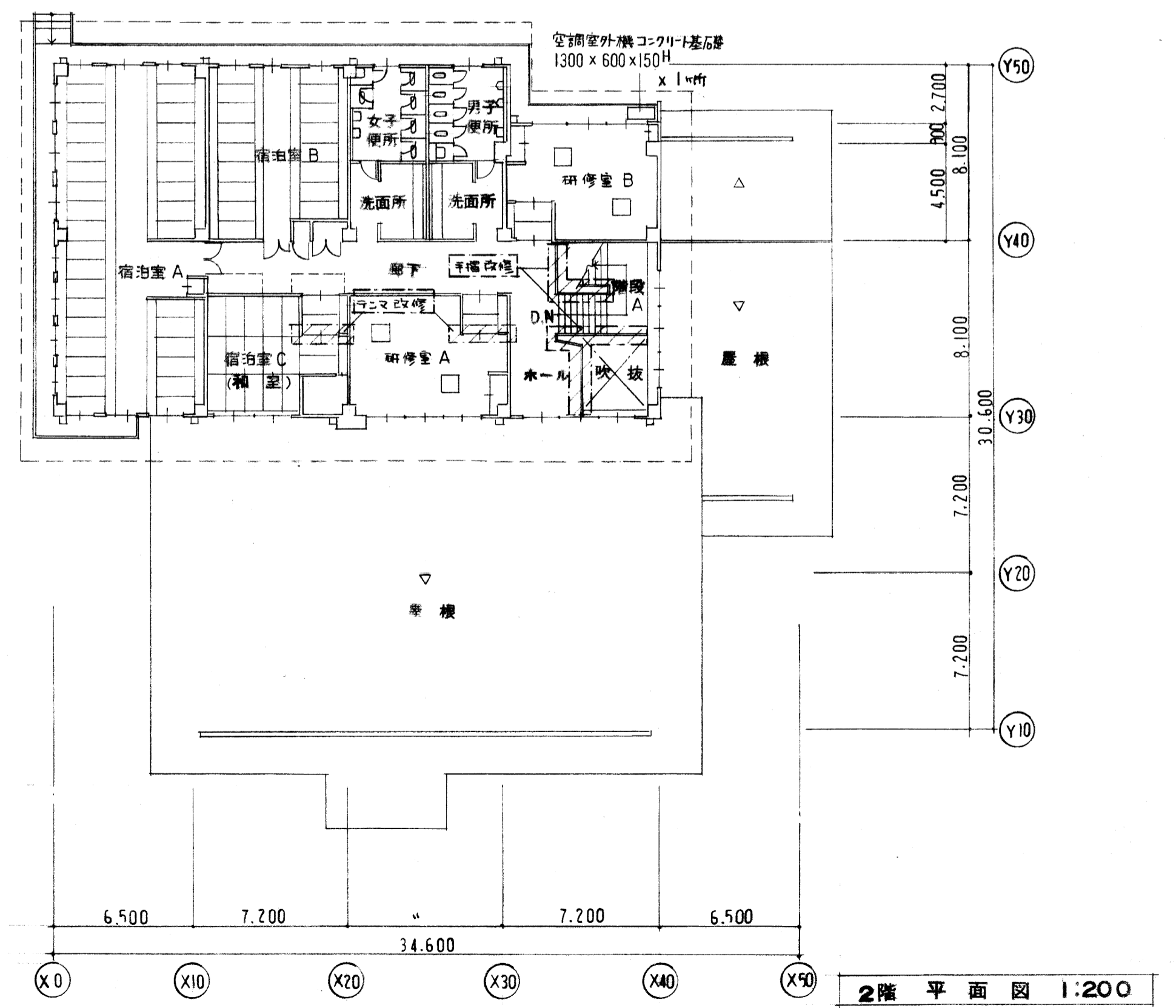
凡例

PB ⁹ 12 ⁵	石膏ボード φ12 ⁵ 千燃第 1003号	無機質クロス	無機質吸音板	第 0005号	註記
岩綿吸音板 ⁹	ロックウール仕様吸音板 ⁹ 千燃第 1021号	遮音断り切	PB ¹² 5 ¹² 5 ¹² 5 ¹² 両面貼 中空ガラス板 φ50 千燃下地 遮音(固) 48号		・ 既存天井口下地 (軽鉄下地) 全撤去とする。 ・ 既存コンクリート撤去部は、全リカニューチャ施工工事。

平面図 (改修キープラン)



1階平面図 1:200



2階平面図 1:200

註記
・ 斜線部 今回改修工事部分を示す。

仮設図 参考図 1:50

