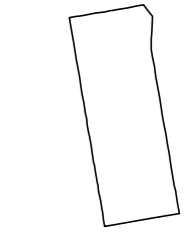
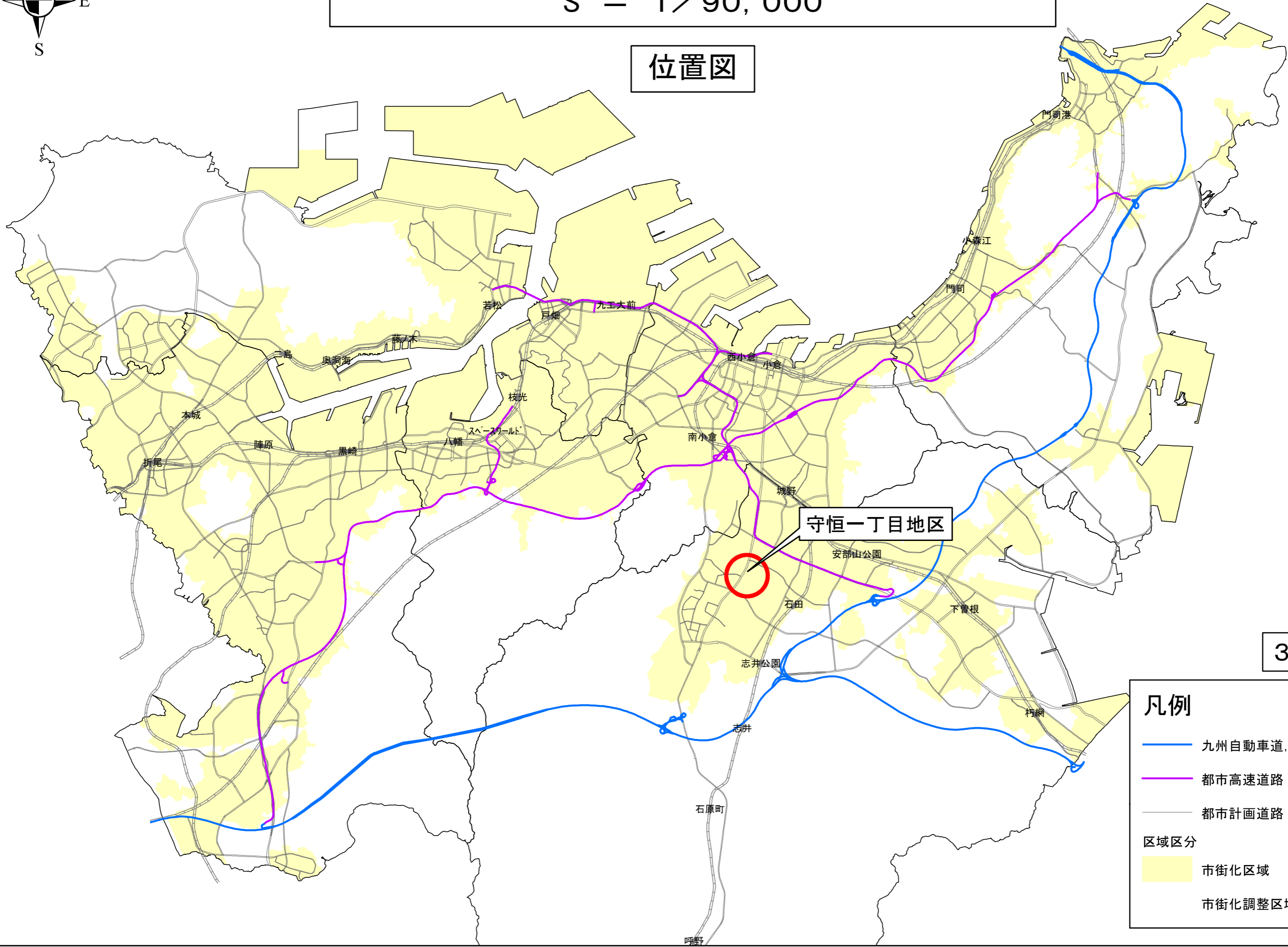


# 北九州広域都市計画 守恒一丁目地区用途地域の変更

S = 1/90,000

参考図書

## 位置図



361-1

### 凡例

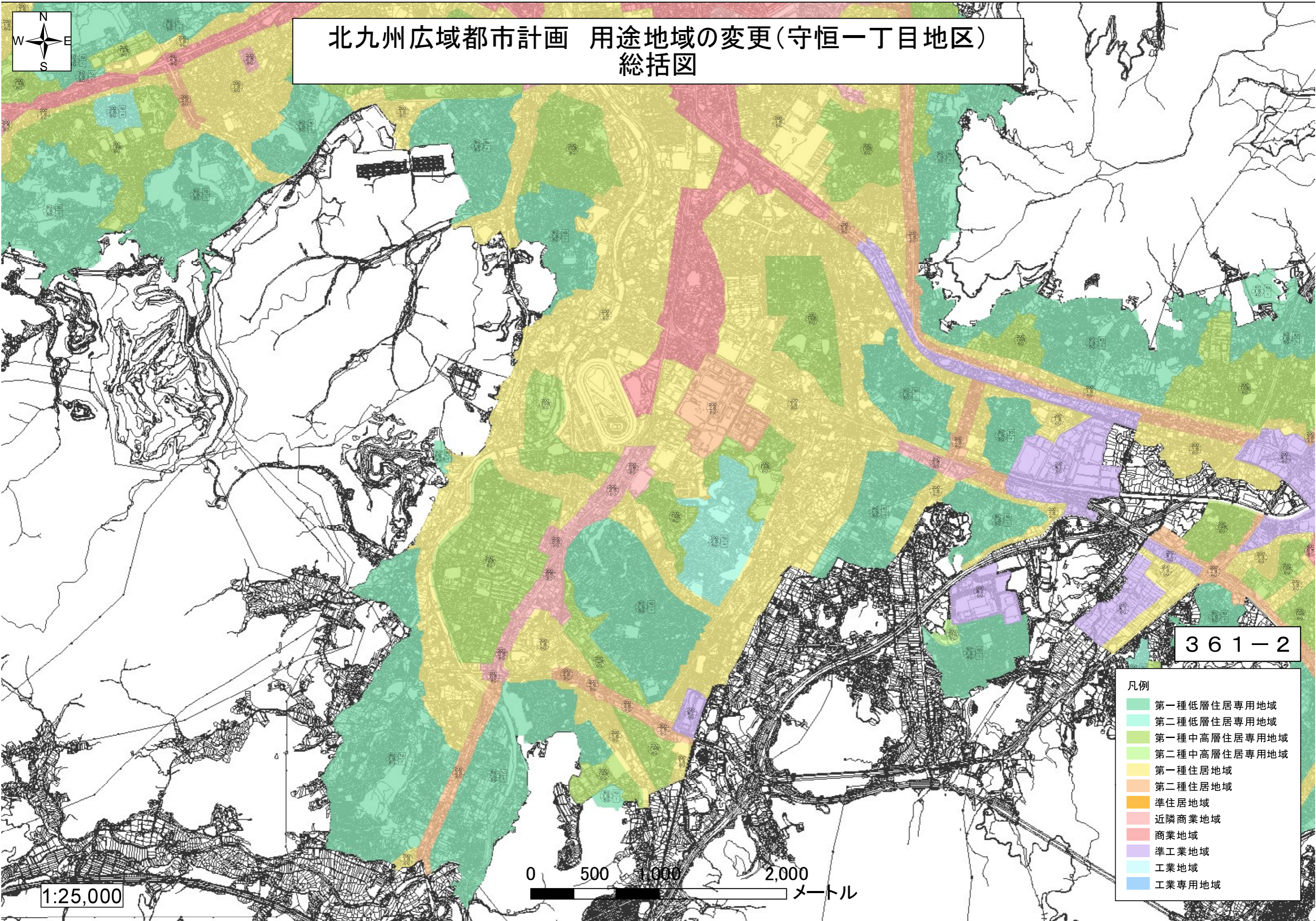
- 九州自動車道, 東九州自動車道
- 都市高速道路
- 都市計画道路

区域区分

- 市街化区域
- 市街化調整区域



# 北九州広域都市計画 用途地域の変更(守恒一丁目地区) 総括図



361-2

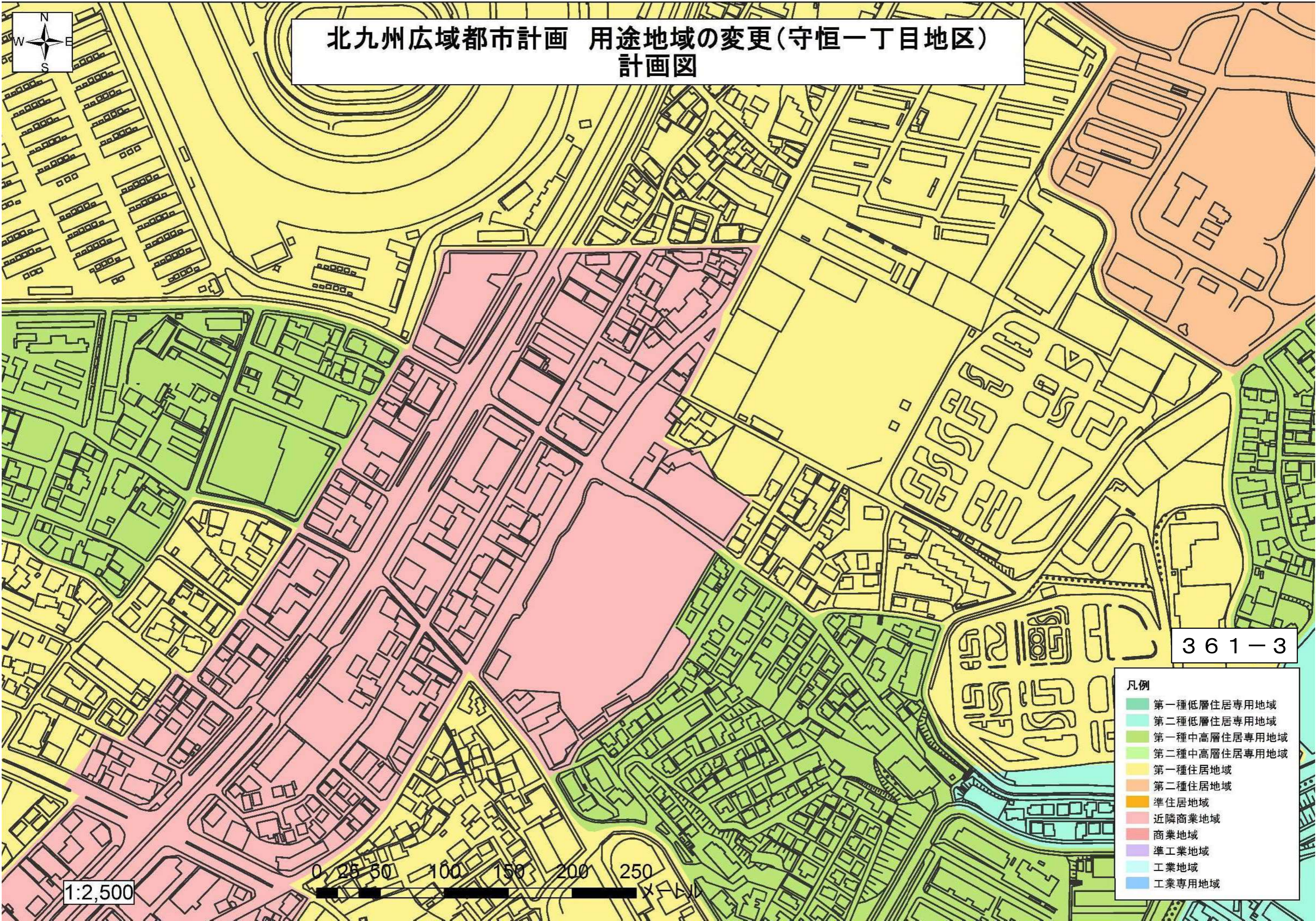
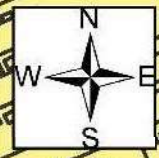
- 凡例
- 第一種低層住居専用地域
  - 第二種低層住居専用地域
  - 第一種中高層住居専用地域
  - 第二種中高層住居専用地域
  - 第一種住居地域
  - 第二種住居地域
  - 準住居地域
  - 近隣商業地域
  - 商業地域
  - 準工業地域
  - 工業地域
  - 工業専用地域

1:25,000





# 北九州広域都市計画 用途地域の変更(守恒一丁目地区) 計画図



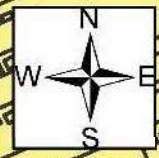
361-3

- 凡例
- 第一種低層住居専用地域
  - 第二種低層住居専用地域
  - 第一種中高層住居専用地域
  - 第二種中高層住居専用地域
  - 第一種住居地域
  - 第二種住居地域
  - 準住居地域
  - 近隣商業地域
  - 商業地域
  - 準工業地域
  - 工業地域
  - 工業専用地域

1:2,500

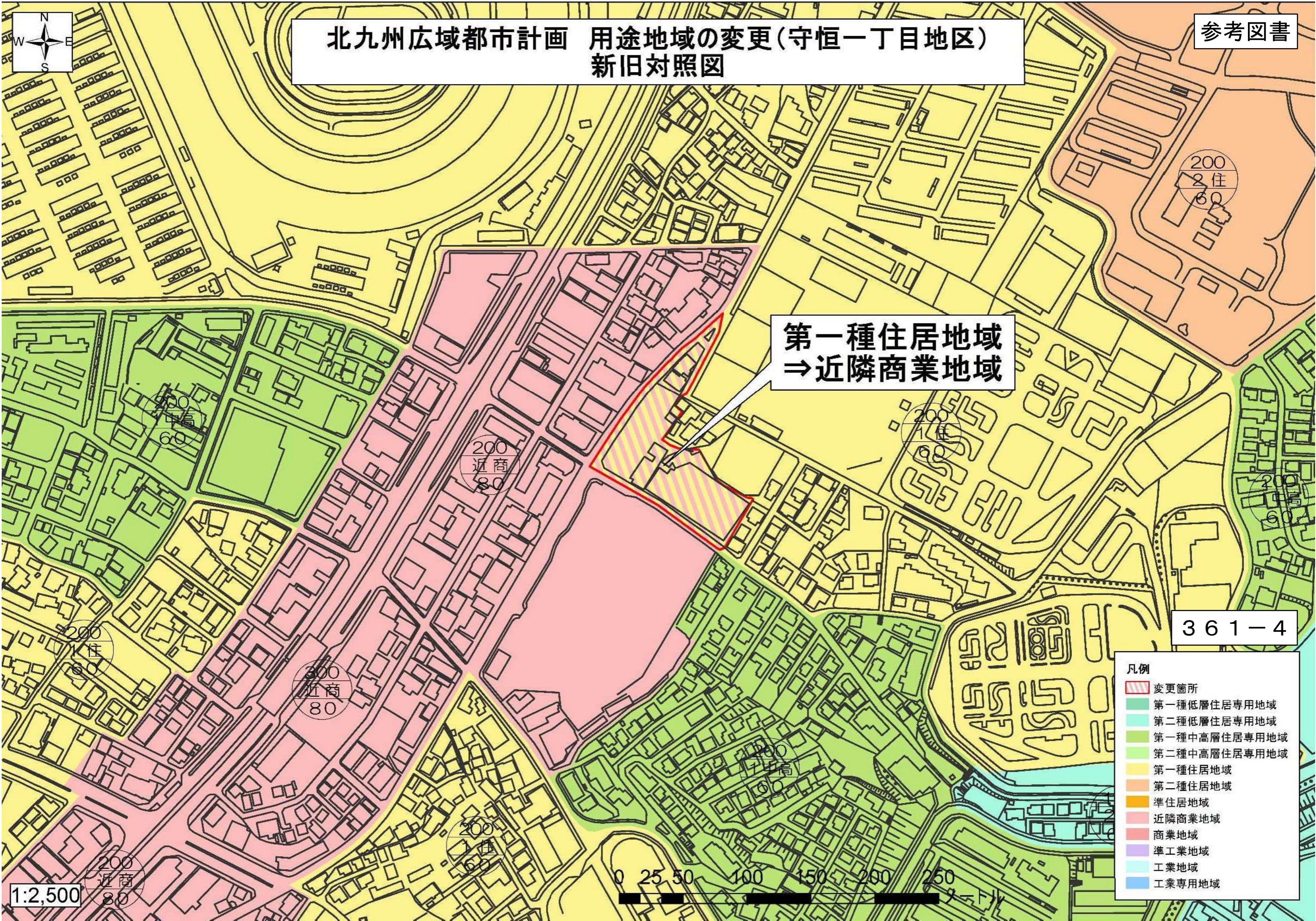






北九州広域都市計画 用途地域の変更(守恒一丁目地区)  
新旧対照図

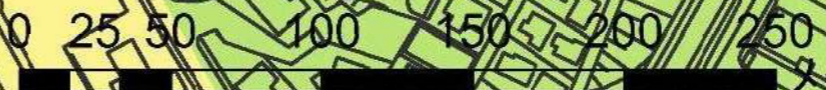
参考図書



第一種住居地域  
→ 近隣商業地域

361-4

1:2,500



- 凡例
- 変更箇所
  - 第一種低層住居専用地域
  - 第二種低層住居専用地域
  - 第一種中高層住居専用地域
  - 第二種中高層住居専用地域
  - 第一種住居地域
  - 第二種住居地域
  - 準住居地域
  - 近隣商業地域
  - 商業地域
  - 準工業地域
  - 工業地域
  - 工業専用地域