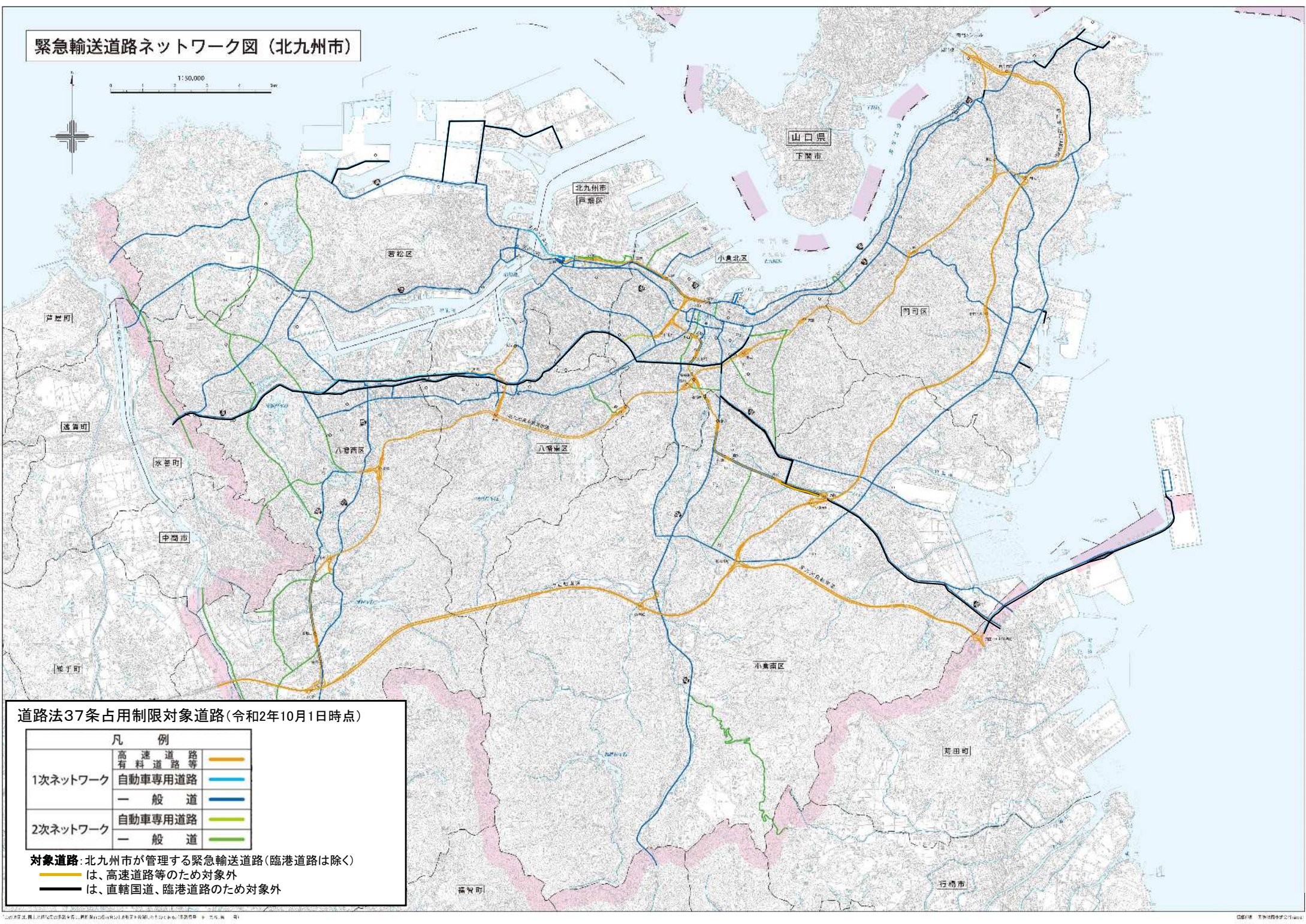


# 緊急輸送道路ネットワーク図（北九州市）



## 道路法37条占用制限対象道路（令和2年10月1日時点）

凡 例		
1次ネットワーク	高速道路 有料道路等	— (Orange line)
	自動車専用道路	— (Blue line)
	一般道	— (Dark Blue line)
2次ネットワーク	自動車専用道路	— (Yellow-Green line)
	一般道	— (Green line)

対象道路：北九州市が管理する緊急輸送道路（臨港道路は除く）  
 — (Orange line) は、高速道路等のため対象外  
 — (Black line) は、直轄国道、臨港道路のため対象外