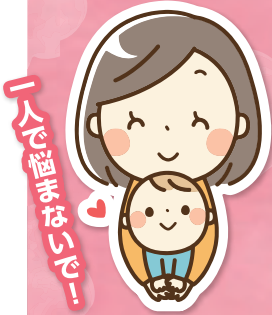


産後ケア事業のご案内



産後のお悩み・不安を
ひとりで抱えないで

夜泣きで
クタクタ!
少し休みたい。



この子に
母乳の量
足りてる?

子育ての悩みや不安を抱えるママたちが少しでも安心して子育てができるように「産後ケア事業」で助産師等がサポートします。

利用できる方

北九州市に住所がある、出産後1年を経過しないお母さんと赤ちゃんで、医療行為が必要でない方のうち、次の(1)または(2)に該当する方。

(1)家族等から家事・育児等の援助が受けられない (2)産後の体調または育児に不安がある

※母子ともに感染症状のない方、医療行為が必要ない方

施設への宿泊や通所、ご自宅への訪問で心と体のケアを行います
妊娠中からのお問合せ、ご見学をお勧めをします!



サービスの内容

- 健康管理及び母乳のケア
- 体重測定、発育や発達のアドバイス
- 育児相談や指導
- 沐浴方法や皮膚の手入れのアドバイス 等

利用料・利用時間

宿泊型

利用料

一般世帯 **6,600円**
減免世帯 **2,200円**

利用時間

1泊2日(10時~翌10時)~
3食+おやつ(翌日朝食含)

通所型

利用料

一般世帯 **2,200円**
減免世帯 **700円**

利用時間

6~7時間(9時~17時の間)
1食+おやつ

通所型(短時間)

(利用期間:4ヶ月まで)

利用料

一般世帯 **1,100円**
減免世帯 **350円**

利用時間

2~3時間(9時~17時の間)
おやつ

居宅訪問型

利用料

一般世帯 **2,200円**
減免世帯 **700円**

利用時間

1回2~3時間程度
(9時~17時の間)

利用の上限

それぞれのサービスを通算して、最大7日まで。そのうち、通所型(短時間)については最大3日まで。

※利用料は、直接事業所にお支払いください。利用料は食事、オムツ等の代金を含んだ金額です。

※自己負担額の減免を希望する方は、裏面をご参照ください。

※宿泊型や通所型(短時間含む)への交通費は、実費です。