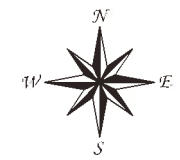
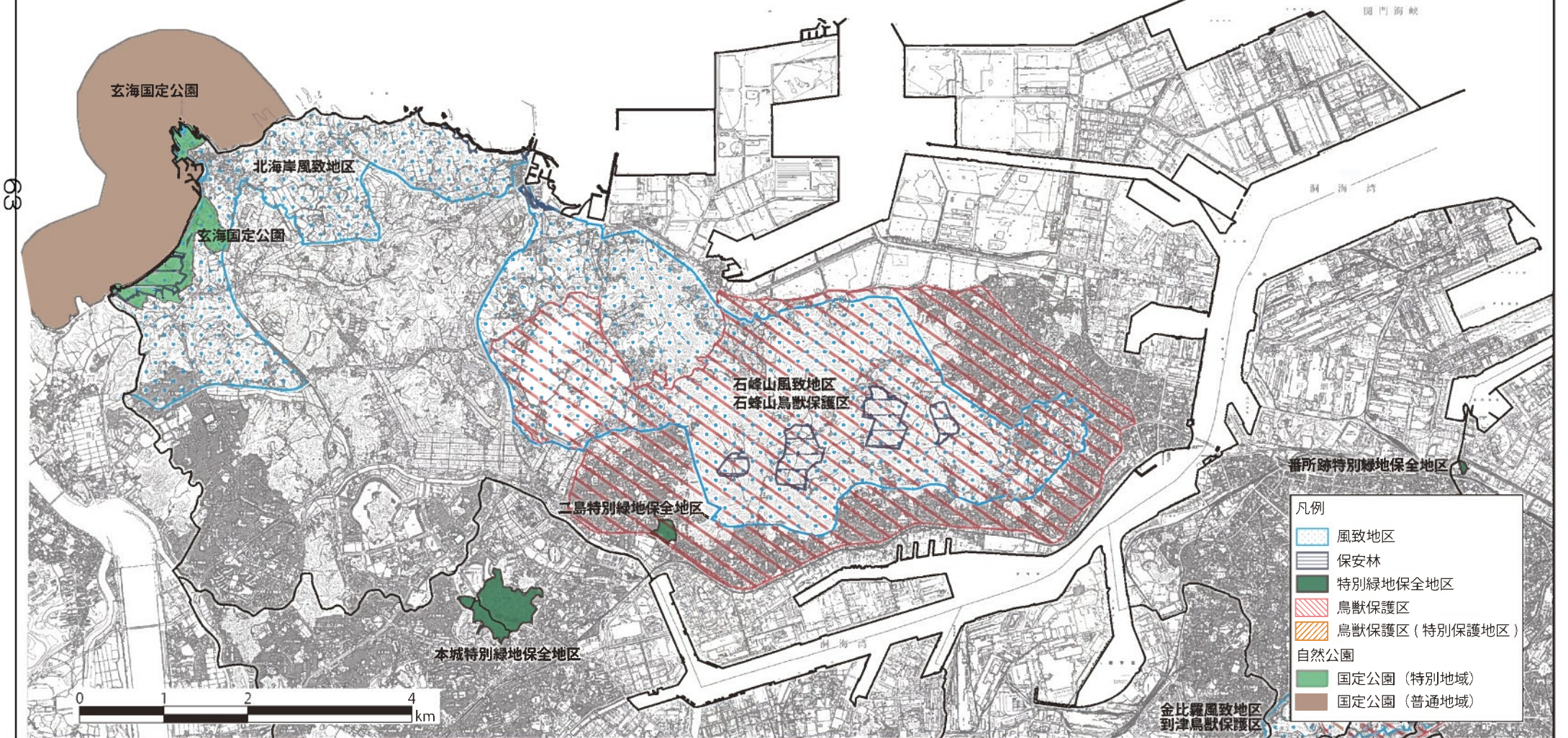


自然環境の保全に係る環境情報地図①(若松区)



白島鳥獣保護区

若松区

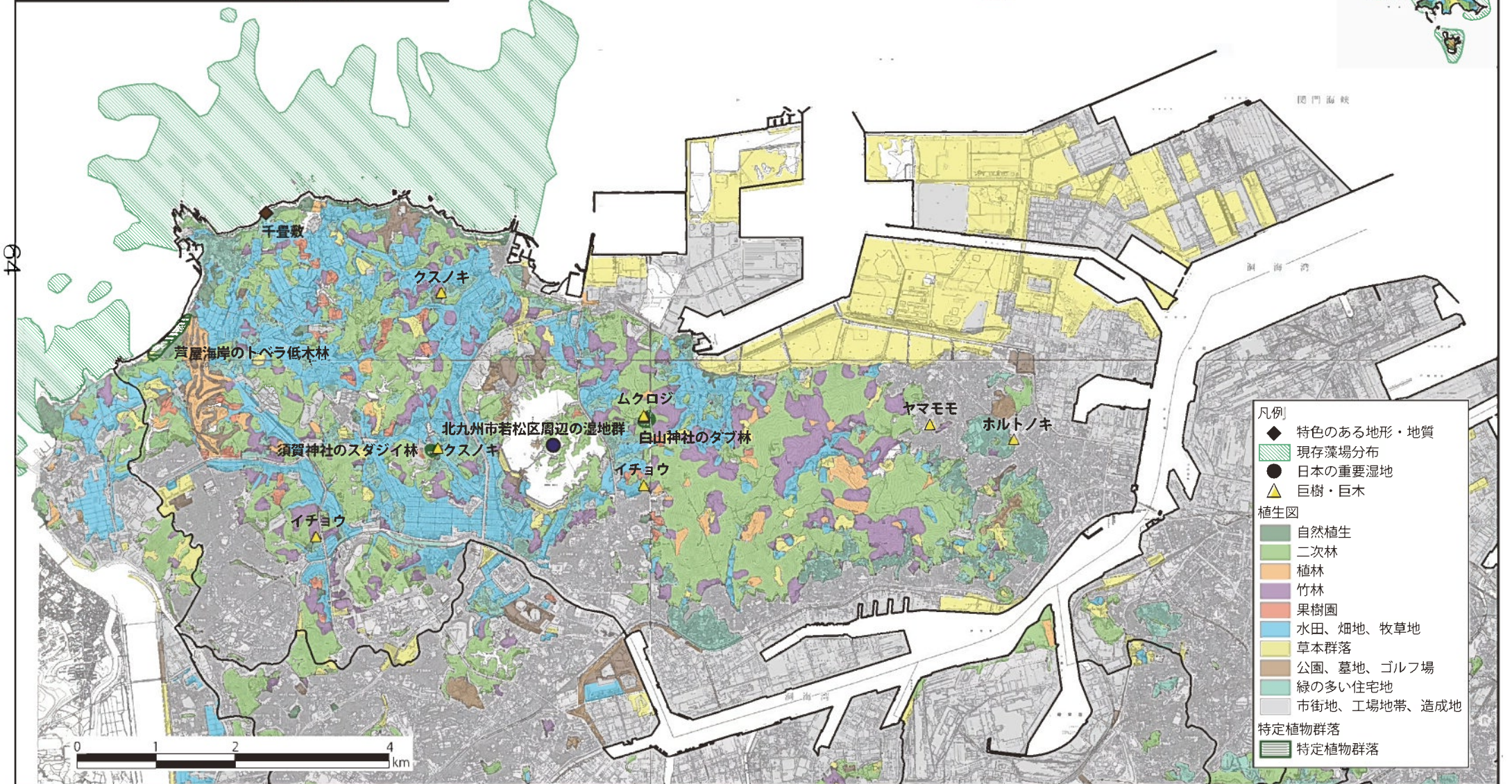
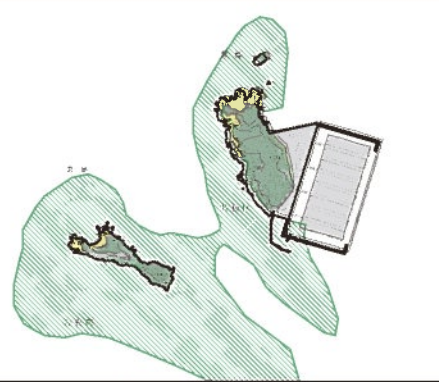
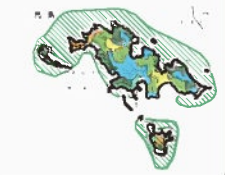
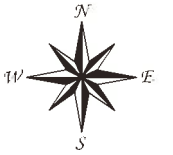


- 凡例
- 風致地区
 - 保安林
 - 特別緑地保全地区
 - 鳥獣保護区
 - 鳥獣保護区 (特別保護地区)
 - 自然公園
 - 国定公園 (特別地域)
 - 国定公園 (普通地域)

63

0 1 2 4 km

自然環境の保全に係る環境情報地図②(若松区)

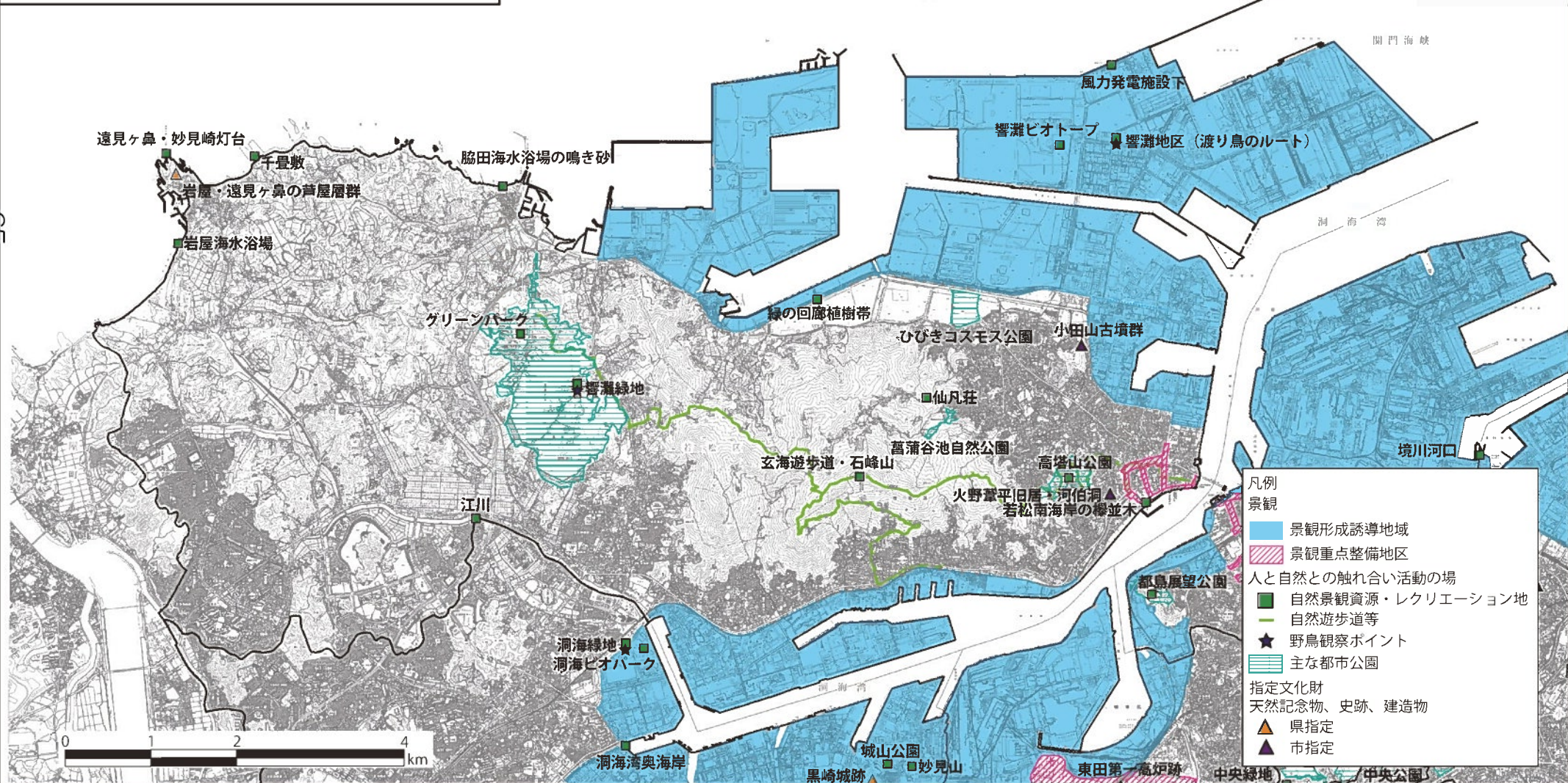
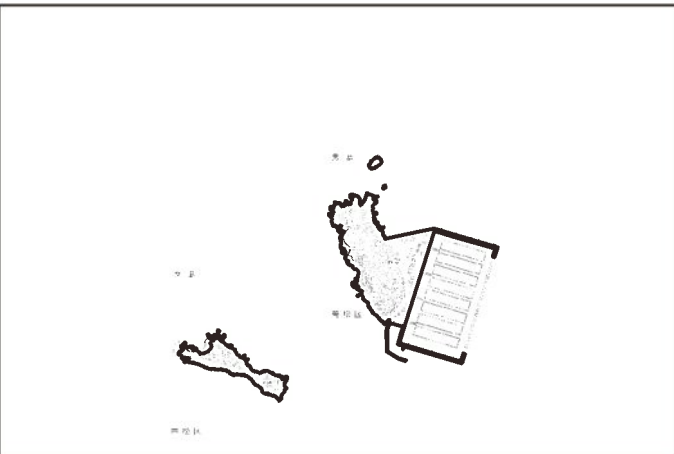
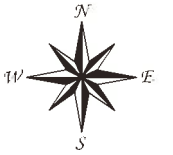


- 凡例
- ◆ 特色のある地形・地質
 - ▨ 現存藻場分布
 - 日本の重要湿地
 - ▲ 巨樹・巨木
- 植生図
- 自然植生
 - 二次林
 - 植林
 - 竹林
 - 果樹園
 - 水田、畑地、牧草地
 - 草本群落
 - 公園、墓地、ゴルフ場
 - 緑の多い住宅地
 - 市街地、工場地帯、造成地
- 特定植物群落
- ▨ 特定植物群落

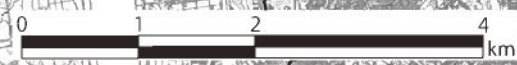


04

快適環境の保全・創出に係る環境情報地図（若松区）



- 凡例
- 景観
 - 景観形成誘導地域
 - 景観重点整備地区
 - 人と自然との触れ合い活動の場
 - 自然景観資源・レクリエーション地
 - 自然遊歩道等
 - ★ 野鳥観察ポイント
 - 主な都市公園
 - 指定文化財
 - 天然記念物、史跡、建造物
 - ▲ 県指定
 - ▲ 市指定



95

-9

関門海峡

洞海湾

境川河口

江川

洞海緑地
洞海ヒオパーク

洞海湾奥海岸

黒崎城跡

城山公園
妙見山

東田第一高炉跡

中央緑地

中央公園

遠見ヶ鼻・妙見崎灯台
千畳敷
岩屋・遠見ヶ鼻の芦屋層群
岩屋海水浴場

脇田海水浴場の鳴き砂

グリーンパーク

響灘緑地

玄海遊歩道・石峰山

黒崎城跡

緑の回廊植樹帯

ひびきコスモス公園

仙凡荘

高塔山公園

火野葦平旧居・河伯洞
若松南海岸の榊並木

風力発電施設下

響灘ピオトープ

響灘地区（渡り鳥のルート）

小田山古墳群

都島展望公園

中央公園