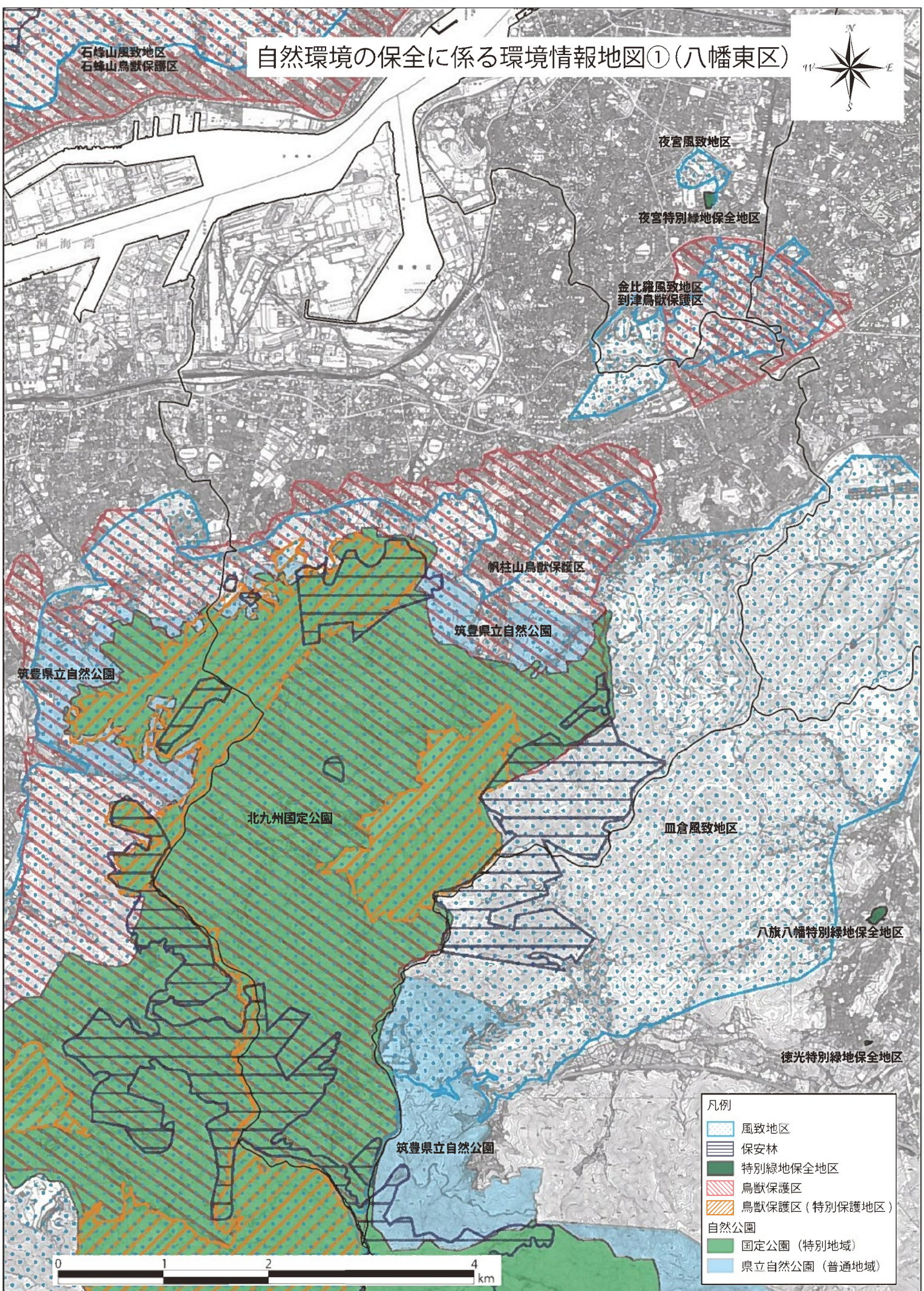


自然環境の保全に係る環境情報地図① (八幡東区)



石峰山風致地区
石峰山鳥獣保護区

夜宮風致地区

夜宮特別緑地保全地区

金比羅風致地区
到津鳥獣保護区

帆柱山鳥獣保護区

筑豊県立自然公園

筑豊県立自然公園

北九州国定公園

皿倉風致地区

八旗八幡特別緑地保全地区

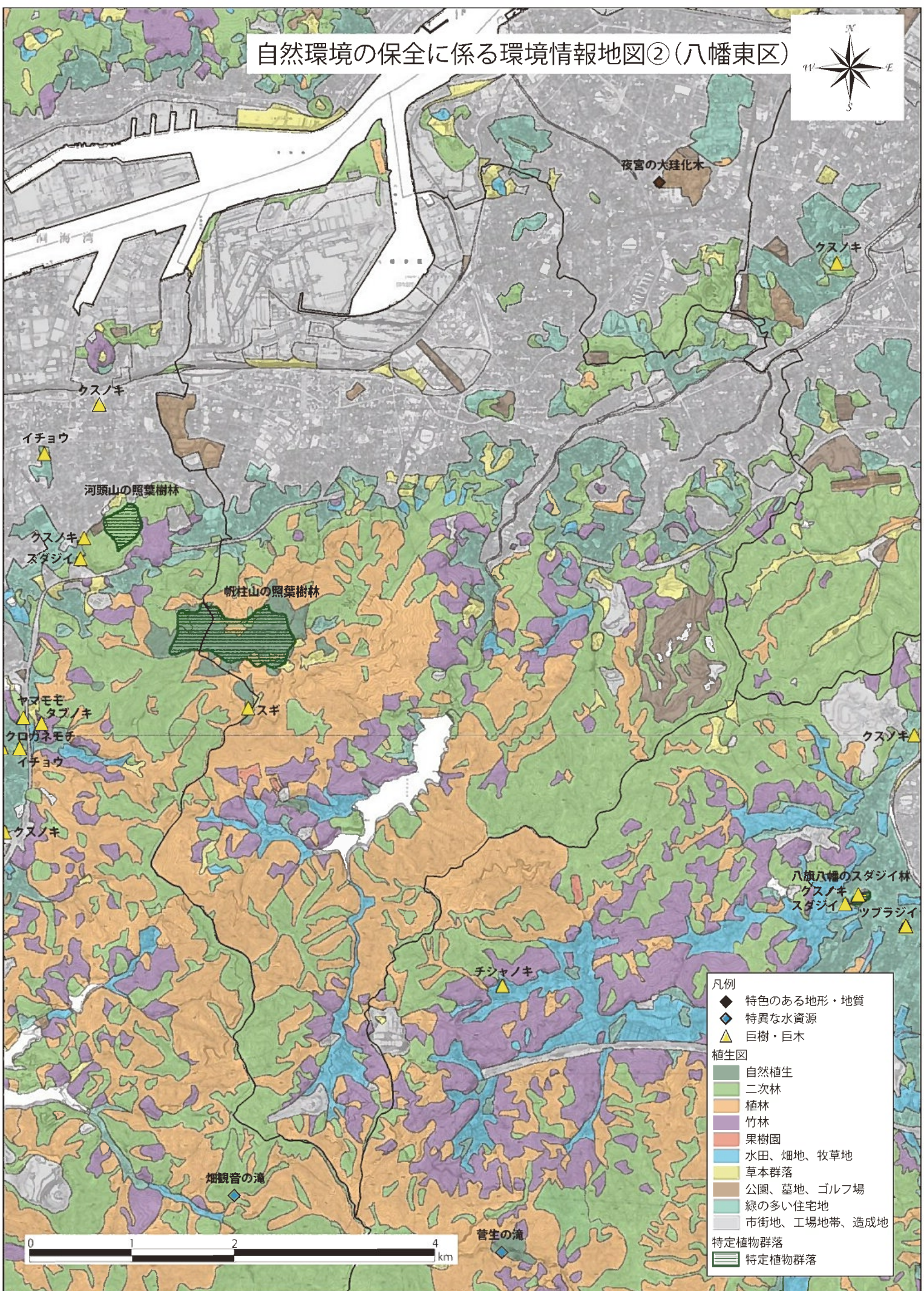
徳光特別緑地保全地区

筑豊県立自然公園

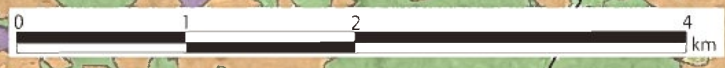
凡例	
	風致地区
	保安林
	特別緑地保全地区
	鳥獣保護区
	鳥獣保護区 (特別保護地区)
自然公園	
	国定公園 (特別地域)
	県立自然公園 (普通地域)



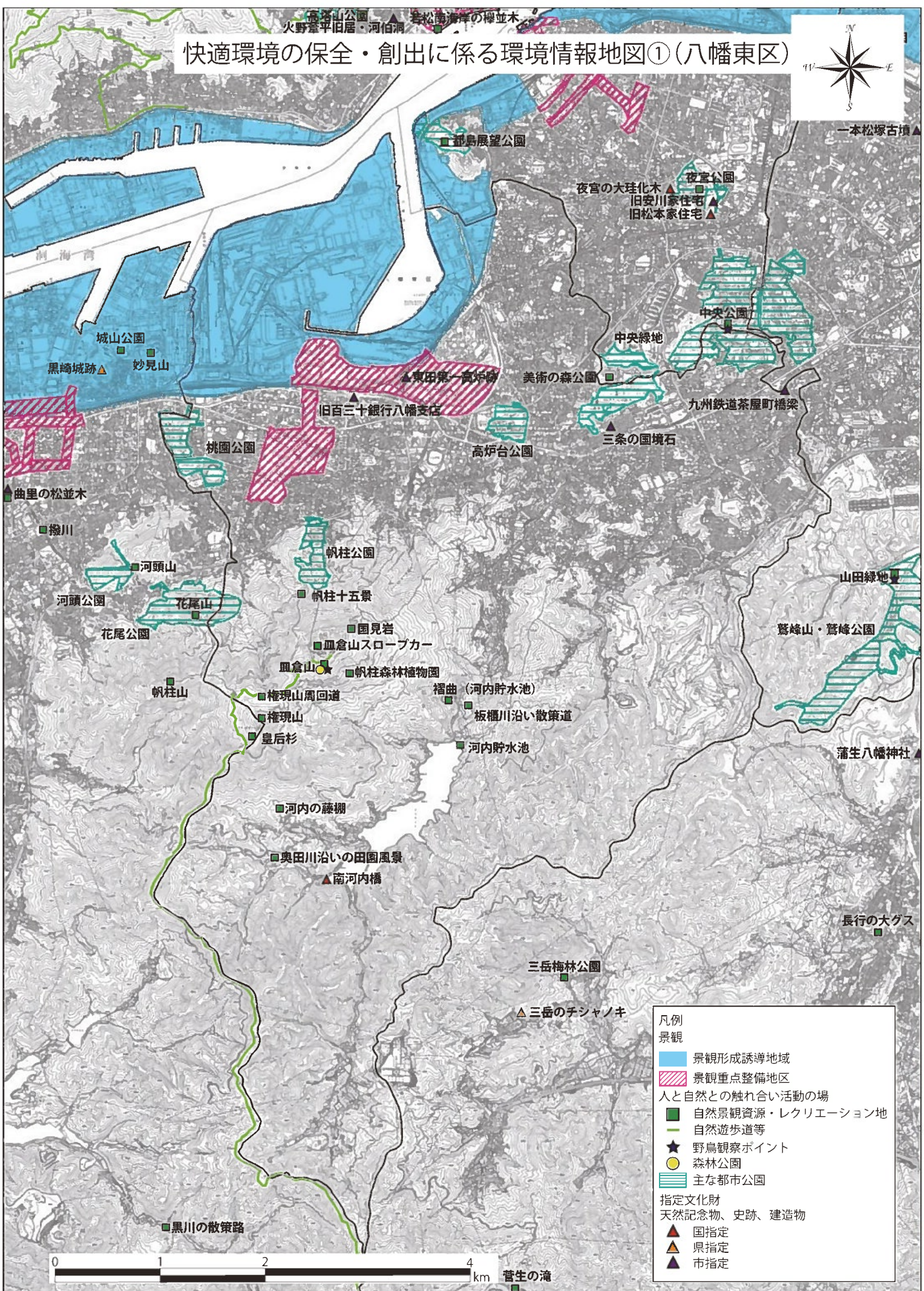
自然環境の保全に係る環境情報地図②(八幡東区)



- 凡例**
- ◆ 特色のある地形・地質
 - ◆ 特異な水資源
 - ▲ 巨樹・巨木
- 植生図**
- 自然植生
 - 二次林
 - 植林
 - 竹林
 - 果樹園
 - 水田、畑地、牧草地
 - 草本群落
 - 公園、墓地、ゴルフ場
 - 緑の多い住宅地
 - 市街地、工場地帯、造成地
- 特定植物群落**
- 特定植物群落



快適環境の保全・創出に係る環境情報地図①(八幡東区)



凡例	
景観	
	景観形成誘導地域
	景観重点整備地区
人と自然との触れ合い活動の場	
	自然景観資源・レクリエーション地
	自然遊歩道等
	野鳥観察ポイント
	森林公園
	主な都市公園
指定文化財	
天然記念物、史跡、建造物	
	国指定
	県指定
	市指定