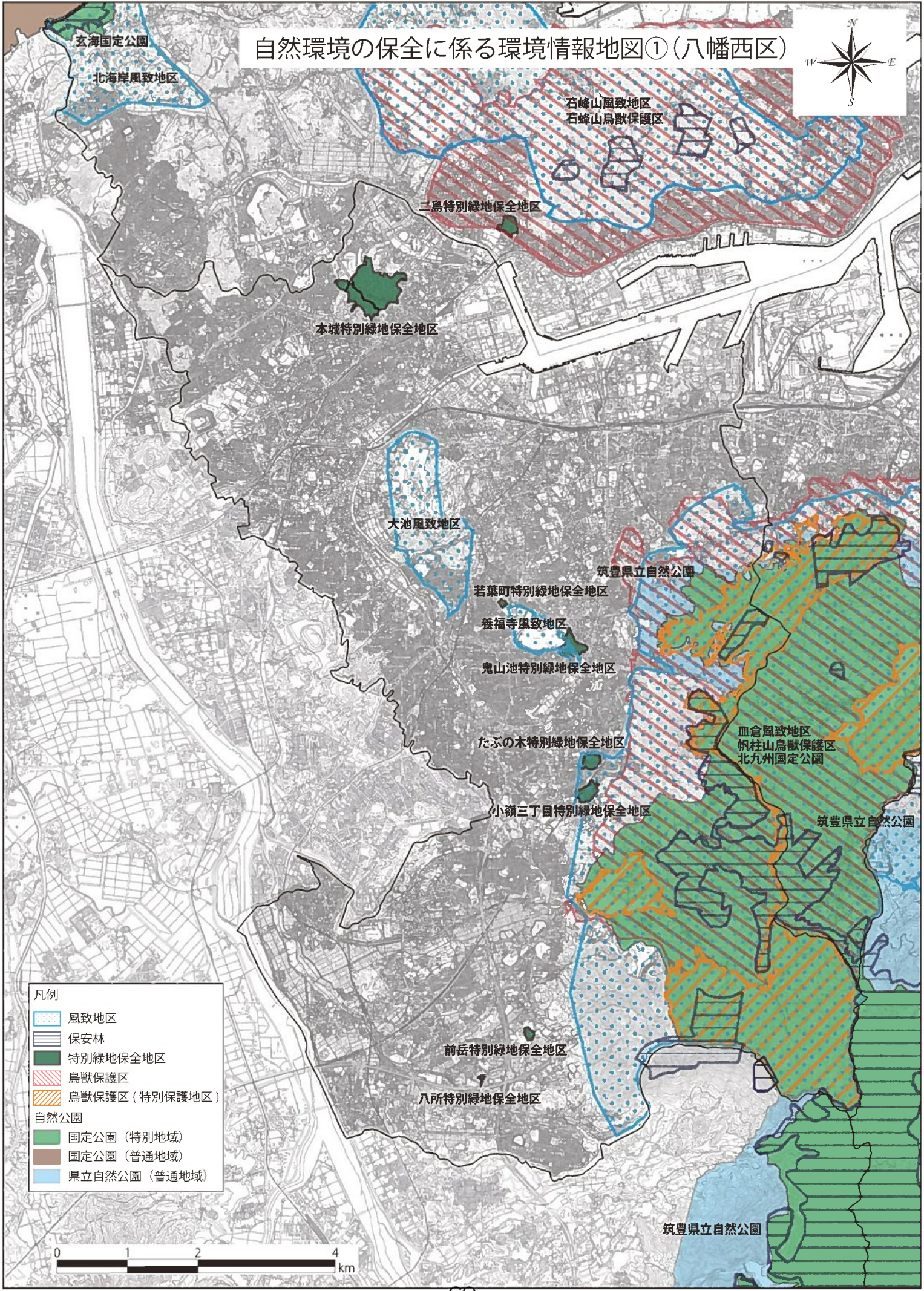
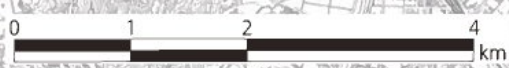


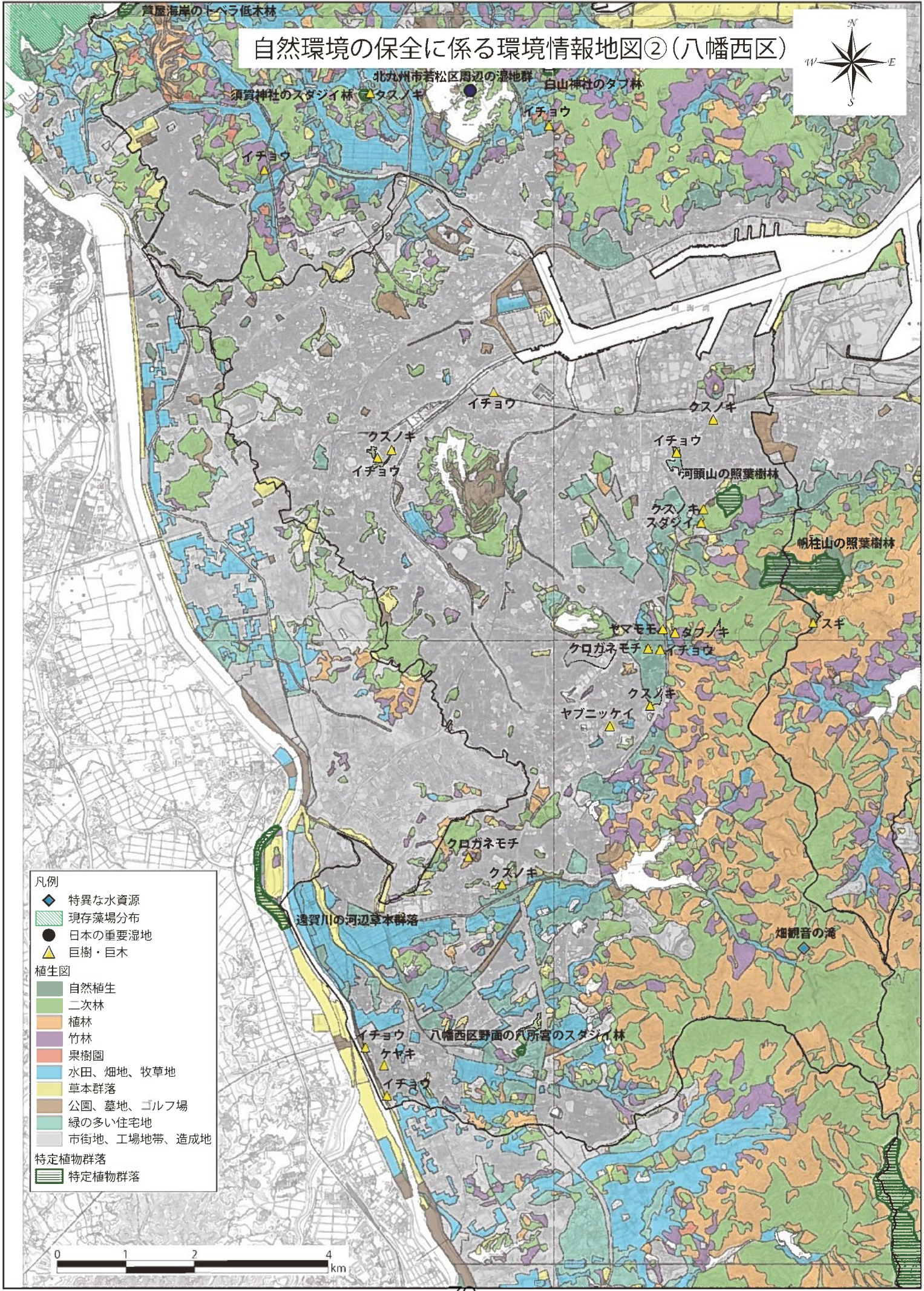
# 自然環境の保全に係る環境情報地図①(八幡西区)



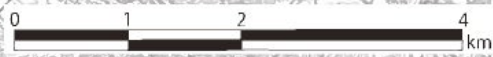
- 凡例
- 風致地区
  - 保安林
  - 特別緑地保全地区
  - 鳥獣保護区
  - 鳥獣保護区(特別保護地区)
  - 自然公園
    - 国定公園(特別地域)
    - 国定公園(普通地域)
    - 県立自然公園(普通地域)



# 自然環境の保全に係る環境情報地図② (八幡西区)



- 凡例**
- ◆ 特異な水資源
  - 現存藻場分布
  - 日本の重要湿地
  - ▲ 巨樹・巨木
- 植生図**
- 自然植生
  - 二次林
  - 植林
  - 竹林
  - 果樹園
  - 水田、畑地、牧草地
  - 草本群落
  - 公園、墓地、ゴルフ場
  - 緑の多い住宅地
  - 市街地、工場地帯、造成地
- 特定植物群落**
- 特定植物群落



# 快適環境の保全・創出に係る環境情報地図（八幡西区）

