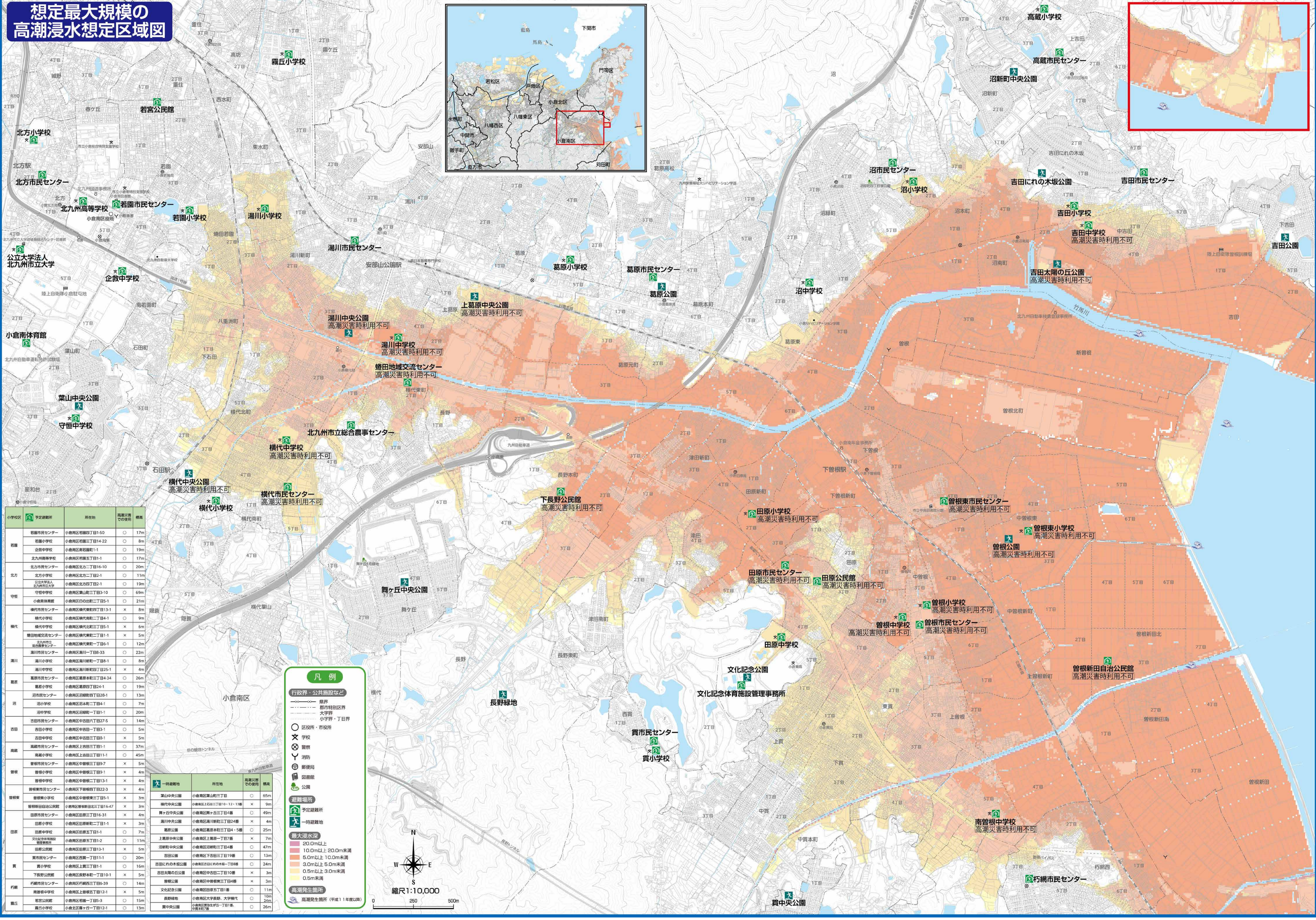


想定最大規模の高潮浸水想定区域図



小学校区	予定避難所	所在地	高潮浸水 深度での利用	標高
若園	若園市民センター	小倉南区若園二丁目1-60	○	17m
	若園小学校	小倉南区若園三丁目14-22	○	8m
	企救中学校	小倉南区若園一丁目1-1	○	19m
	北九州高等学校	小倉南区若園五丁目1-1	○	17m
北方	北方市民センター	小倉南区北方二丁目16-10	○	20m
	北方小学校	小倉南区北方二丁目2-1	○	11m
	公立大学法人 北九州国立大学	小倉南区北方二丁目2-1	○	19m
守恒	守恒中学校	小倉南区守恒三丁目3-10	○	69m
	小倉南体育館	小倉南区守恒二丁目5-1	○	21m
	横代市民センター	小倉南区横代東四丁目13-1	×	8m
横代	横代小学校	小倉南区横代東二丁目4-1	○	9m
	横代中学校	小倉南区横代東三丁目5-1	×	6m
	横代中央公園	小倉南区横代東二丁目1-1	×	5m
	舞ヶ丘中央公園	小倉南区舞ヶ丘一丁目6-1	○	12m
湯川	湯川市民センター	小倉南区湯川一丁目8-33	○	22m
	湯川小学校	小倉南区湯川一丁目8-1	○	8m
	湯川中学校	小倉南区湯川新町一丁目25-1	×	4m
葛原	葛原市民センター	小倉南区葛原本町三丁目4-34	○	36m
	葛原小学校	小倉南区葛原二丁目24-1	○	19m
	沼市民センター	小倉南区沼崎西丁目28-1	○	13m
沼	沼小学校	小倉南区沼崎西丁目2-1	○	7m
	沼中学校	小倉南区沼崎東一丁目1-1	○	20m
	吉田市民センター	小倉南区吉田六丁目27-5	○	14m
西田	吉田小学校	小倉南区吉田一丁目3-1	○	5m
	吉田中学校	小倉南区吉田三丁目9-1	×	5m
	高蔵市民センター	小倉南区上吉田三丁目1-1	○	37m
高蔵	高蔵小学校	小倉南区上吉田三丁目11-1	○	45m
	管根市民センター	小倉南区管根三丁目9-7	×	5m
	管根小学校	小倉南区管根三丁目9-1	×	4m
管根	管根中学校	小倉南区管根二丁目13-1	×	4m
	管根市民センター	小倉南区管根三丁目22-3	×	4m
	管根東小学校	小倉南区管根東三丁目5-1	×	3m
管根東	管根市民センター	小倉南区管根東北三丁目16-47	×	3m
	田原市民センター	小倉南区田原一丁目16-31	×	4m
	田原小学校	小倉南区田原新町二丁目1-1	×	3m
田原	田原中学校	小倉南区田原五丁目1-1	○	7m
	文化記念公園	小倉南区田原五丁目1-2	○	11m
	文化記念体育施設管理事務所	小倉南区田原三丁目4番	○	47m
真	吉田公園	小倉南区下吉田三丁目19番	○	13m
	吉田市民センター	小倉南区西真一丁目11-1	○	20m
	貴小中学校	小倉南区上吉田三丁目1-1	○	16m
真	下長野公民館	小倉南区長野一丁目10-1	×	5m
	朽網市民センター	小倉南区朽網三丁目6-39	○	14m
	南管根中学校	小倉南区上管根三丁目12-1	×	5m
朽網	野宮公民館	小倉南区野宮一丁目5-3	○	15m
	舞ヶ丘小学校	小倉北区舞ヶ丘一丁目12-1	○	13m
	舞ヶ丘中央公園	小倉北区舞ヶ丘三丁目	○	65m
舞ヶ丘	横代中央公園	小倉南区上横代三丁目10・12・13番	×	9m
	舞ヶ丘中央公園	小倉南区舞ヶ丘三丁目4番	×	49m
	湯川中央公園	小倉南区湯川新町三丁目24番	×	4m
湯川	葛原公園	小倉南区葛原本町三丁目4・5番	○	25m
	上葛原中央公園	小倉南区上葛原一丁目7番	×	7m
	沼新中央公園	小倉南区沼崎西三丁目4番	○	47m
沼	吉田公園	小倉南区下吉田三丁目19番	○	13m
	吉田市民センター	小倉南区西真一丁目11-1	○	20m
	吉田の木の丘公園	小倉南区吉田の木の丘一丁目8番	×	24m
吉田	吉田太陽の丘公園	小倉南区吉田二丁目10番	×	3m
	管根公園	小倉南区管根東三丁目4番	×	3m
	文化記念公園	小倉南区田原五丁目1番	○	11m
文化記念	長野緑地	小倉南区長野一丁目	○	18m
	長野公民館	小倉南区長野一丁目11番	○	26m
	舞ヶ丘中央公園	小倉北区舞ヶ丘三丁目	○	26m

凡例

- 行政界・公共施設など
 - 境界
 - 都市特別区界
 - 大字界
 - 小字界・丁目界
- 区役所・市役所
- 学校
- 警察
- 消防
- 郵便局
- 図書館
- 公園
- 避難場所
 - 予定避難所
 - 一時避難地
- 最大浸水深
 - 20.0m以上
 - 10.0m以上 20.0m未満
 - 5.0m以上 10.0m未満
 - 3.0m以上 5.0m未満
 - 0.5m以上 3.0m未満
 - 0.5m未満
- 高潮発生箇所 (平成11年度以降)

