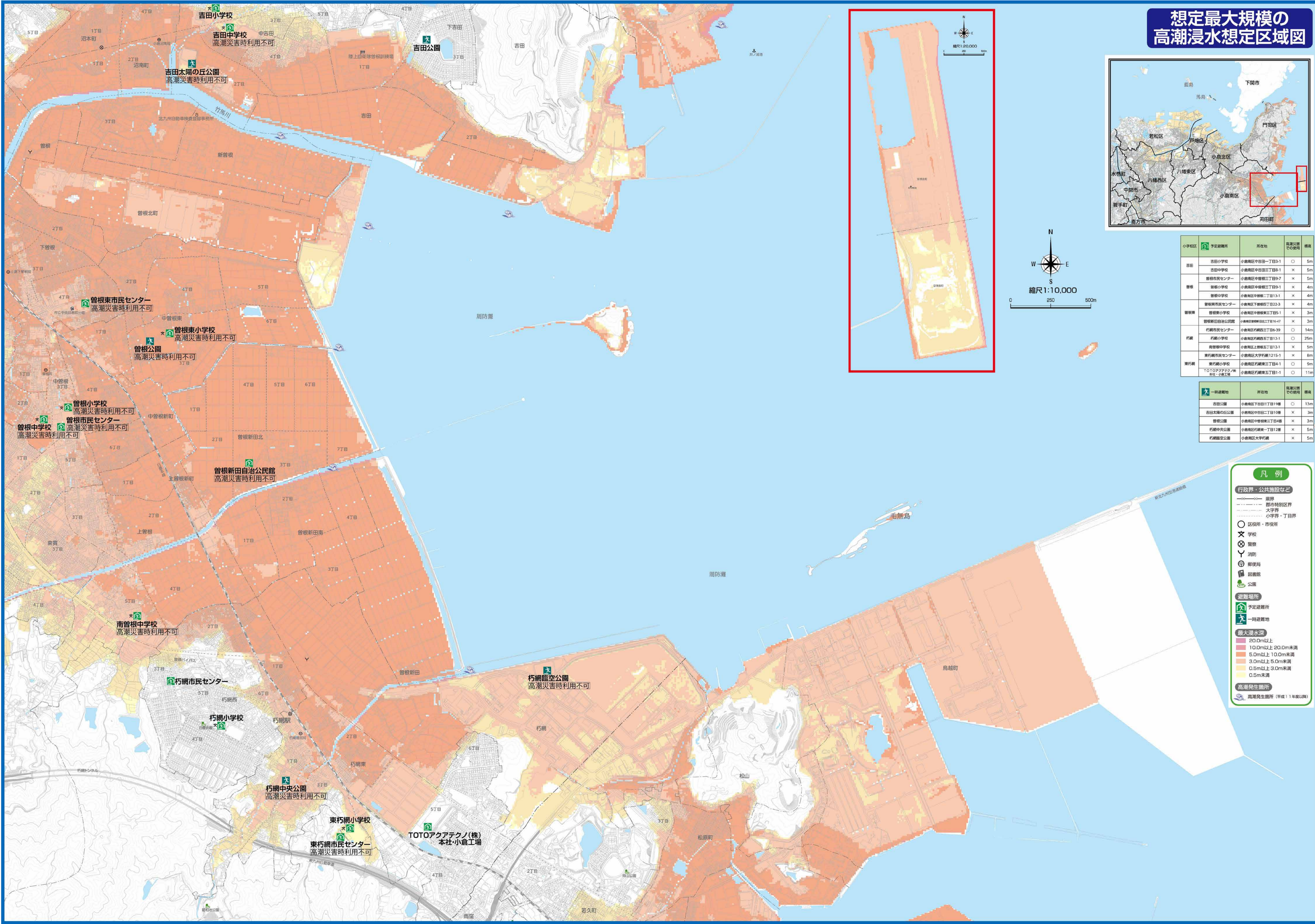
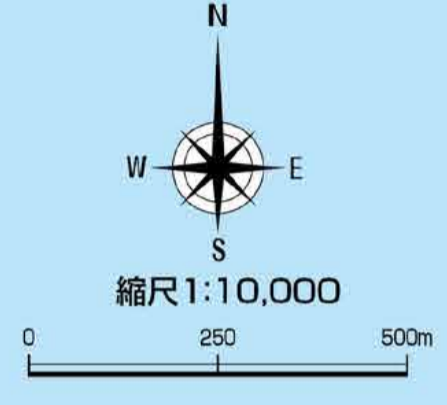
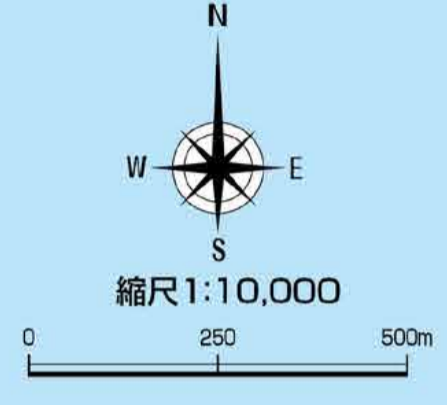
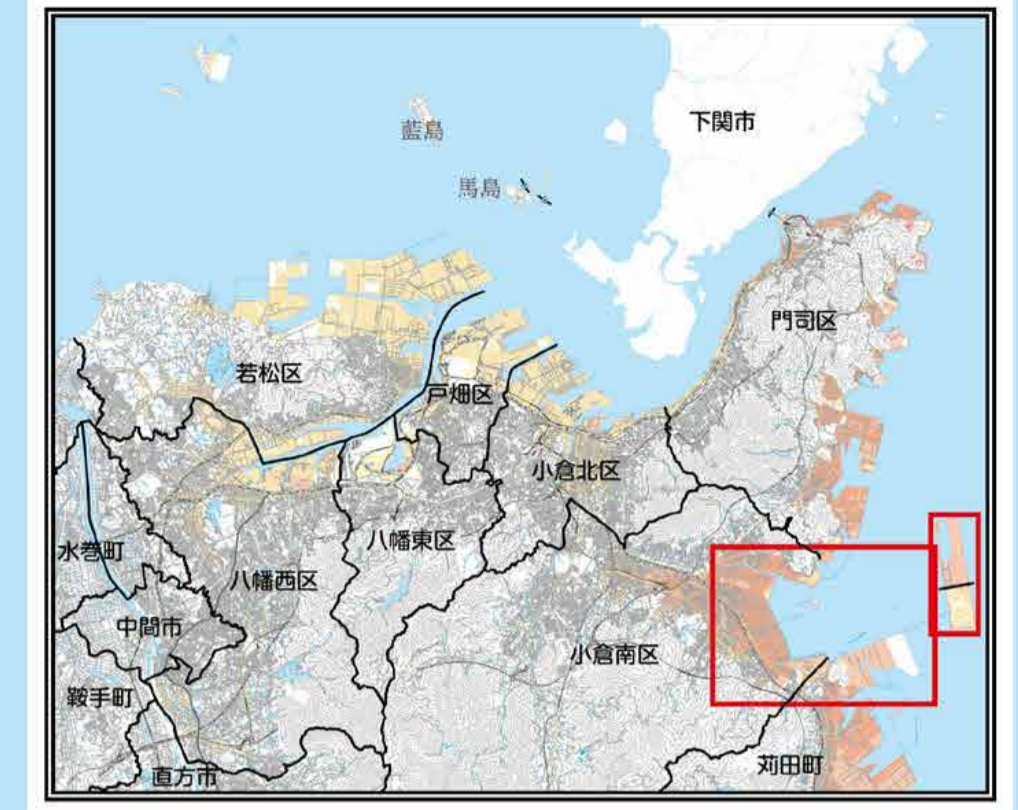


想定最大規模の高潮浸水想定区域図



小学校区	予定避難所	所在地	高潮浸水での使用	標高
吉田	吉田小学校	小倉南区中吉田一丁目3-1	○	5m
	吉田中学校	小倉南区中吉田三丁目8-1	×	5m
	曾根市民センター	小倉南区中曾根三丁目9-7	×	5m
曾根	曾根小学校	小倉南区中曾根三丁目9-1	×	4m
	曾根中学校	小倉南区中曾根二丁目13-1	×	4m
	曾根市民センター	小倉南区下曾根二丁目22-3	×	4m
曾根東	曾根東小学校	小倉南区中曾根東三丁目5-1	×	3m
	曾根新田自治公民館	小倉南区曾根新田三丁目16-47	×	3m
	朽網市民センター	小倉南区朽網三丁目6-39	○	14m
朽網	朽網小学校	小倉南区朽網五丁目12-1	○	25m
	南曾根中学校	小倉南区上曾根五丁目12-1	×	5m
	東朽網市民センター	小倉南区大朽網12丁目15-1	×	8m
東朽網	東朽網小学校	小倉南区朽網東三丁目4-1	○	9m
	TOTOアクアテクノ本社・小倉工場	小倉南区朽網東五丁目1-1	○	11m

一時避難地	所在地	高潮浸水での使用	標高
吉田公園	小倉南区下吉田三丁目19番	○	13m
吉田太陽の丘公園	小倉南区中吉田二丁目10番	×	3m
曾根公園	小倉南区中曾根三丁目4番	×	3m
朽網中央公園	小倉南区朽網東一丁目12番	×	5m
朽網航空公園	小倉南区大朽網	×	5m

凡例

行政界・公共施設など

- 境界
- 区市特別区界
- 大字界
- 小学界・丁目界
- 区役所・市役所
- 学校
- 警察
- 消防
- 郵便局
- 図書館
- 公園

避難場所

- 予定避難所
- 一時避難地

最大浸水深

- 20.0m以上
- 10.0m以上 20.0m未満
- 5.0m以上 10.0m未満
- 3.0m以上 5.0m未満
- 0.5m以上 3.0m未満
- 0.5m未満

高潮発生箇所

- 高潮発生箇所(平成11年度以降)