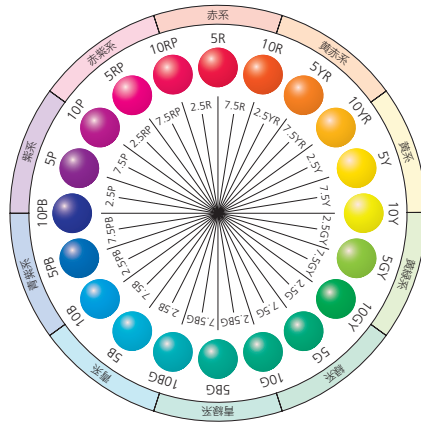


# 色の表示方法について

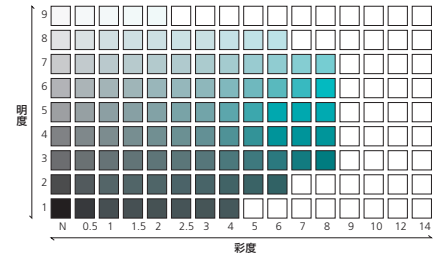
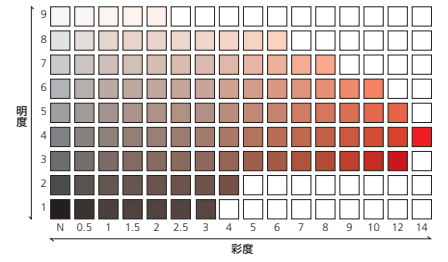
マンセル表色系では、ひとつの色彩を「色相 (いろあい)」、「明度 (あかるさ)」、「彩度 (あざやかさ)」という3つの尺度の組み合わせによって表現する。

## (1)色相

色相は、いろあいを表す。10種の基本色 (赤、黄赤、黄、黄緑、緑、青緑、青、青紫、紫、赤紫) の頭文字をとったアルファベット (R、YR、Y、GY、G、BG、B、PB、P、RP) とその度合いを示す0から10までの数字を組み合わせ、10Rや5Yなどのように表記する。また、10RPは0R、10Rは0YRと同意である。



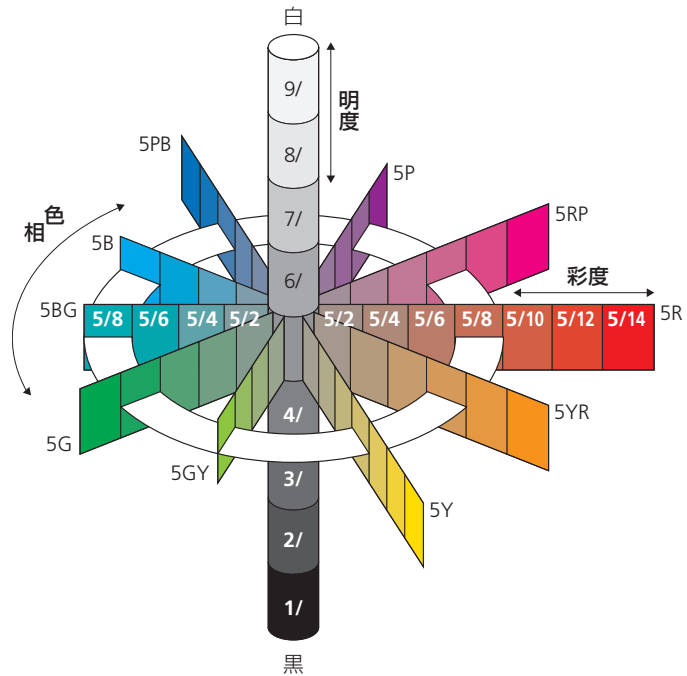
色相 (マンセル色相環)



明度 (あかるさ) と彩度 (あざやかさ)

## (2)明度

明度は、明るさを0から10までの数値で表す。暗い色ほど数値が小さく、明るい色ほど数値が大きくなり10に近くなる。実際には、最も明るい白で明度9.5程度、最も暗い黒で明度1.0程度である。



マンセル表色系のしくみ


## (3)彩度

彩度は、鮮やかさを0から14程度までの数値で表す。色味のない鈍い色ほど数値が小さく、白、黒、グレーなどの無彩色の彩度は0になる。逆に鮮やかな色彩ほど数値が大きく赤の原色の彩度は14程度である。最も鮮やかな色彩の彩度値は色相によって異なり、赤や橙などは14程度、青緑や青などは8程度となっている。


## (4)マンセル値

マンセル値は、上記3つの属性を組み合わせて表記する記号である。

例えば、市の花に指定されているヒマワリは、花びらの色彩が2Y8/14程度、葉の色彩が7.5GY5/6程度である。



**ヒマワリの花**  
にワイ はち の じゅうよん  
**2Y 8 / 14**  
色相 明度 彩度



**ヒマワリの葉**  
ななてんごじーワイ ご の ろく  
**7.5GY 5 / 6**  
色相 明度 彩度