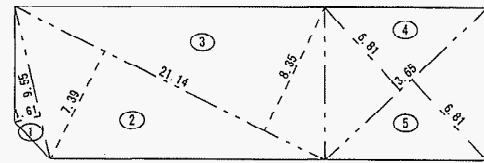
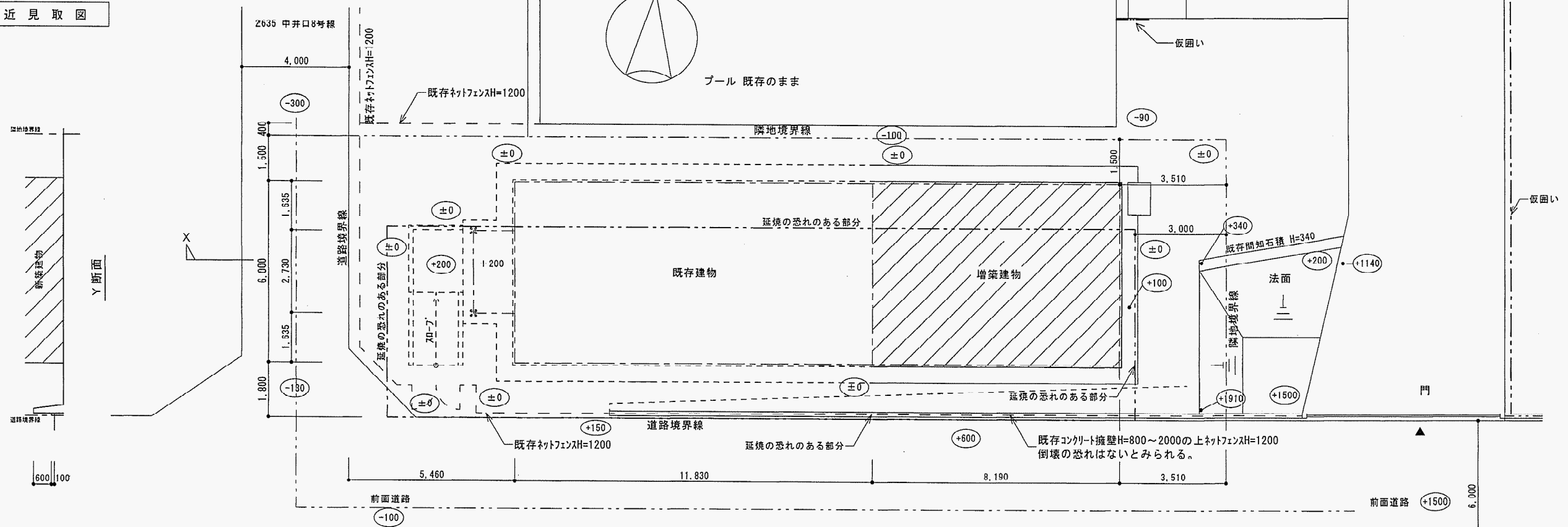


附近見取図

番号	底辺	高さ	倍面積	面積
1	9.55	1.61	15.3755	7.68775
2	21.14	7.39	156.2246	78.11230
3	21.14	8.35	176.6100	88.25950
4	13.65	6.81	92.9565	46.47825
5	13.65	6.81	92.9565	46.47825
合計				267.01605
敷地面積				267.01 m <sup>2</sup>



敷地図 1:300

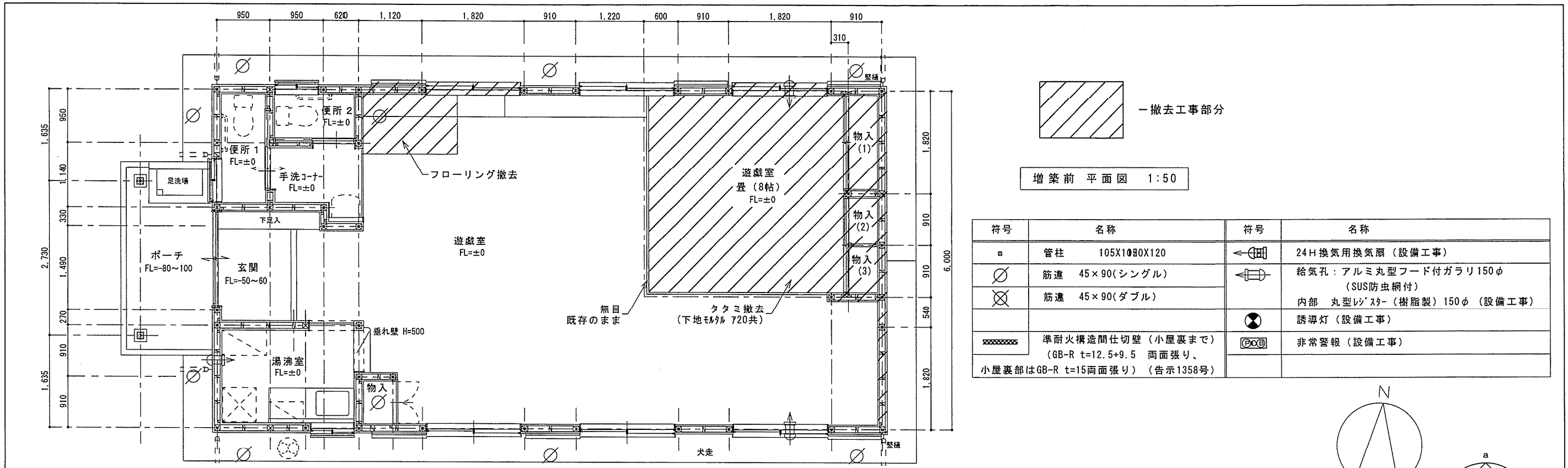


配置図 1:100

凡例	
	増築建物
	工事用出入口
	工事用仮囲い パイプ支柱成形積板t=1.2 (H=2,000)



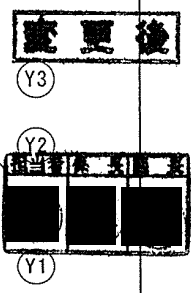
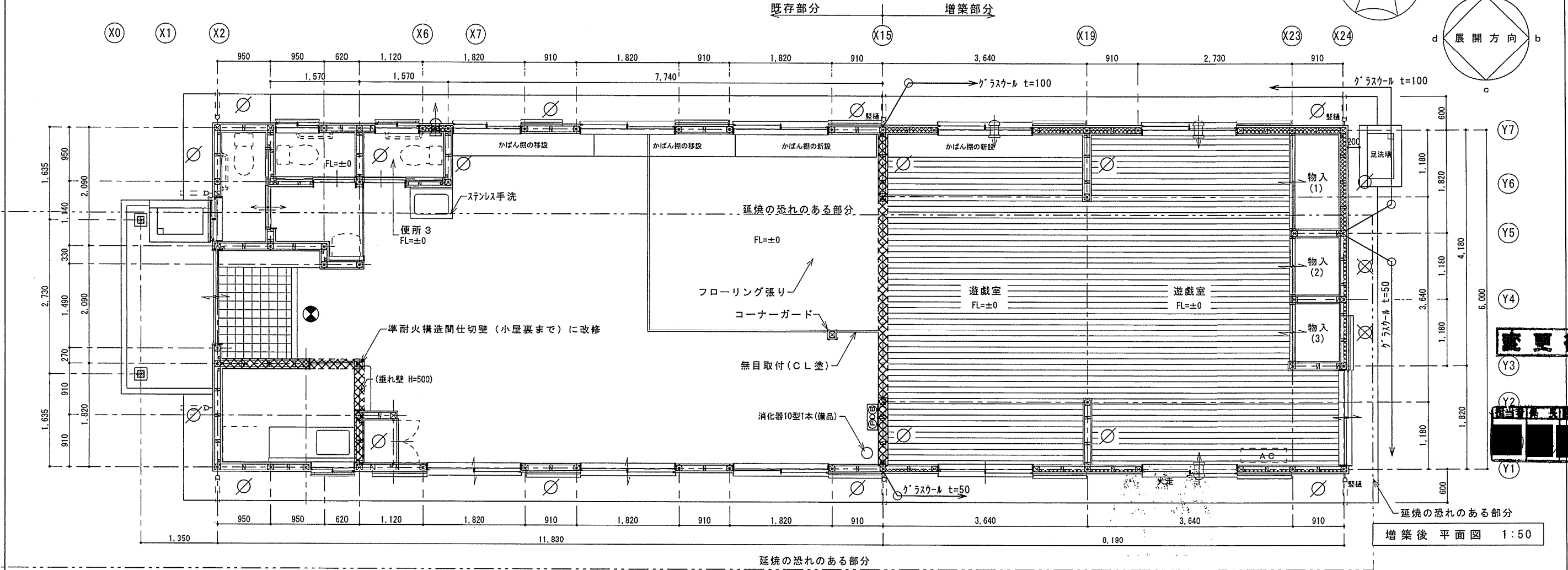
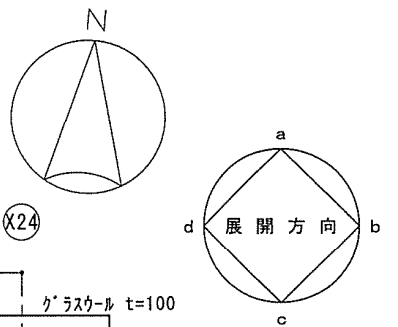
特記事項	北九州市建築都市局建築部施設建築課	課長	係長	担当	工事名	仮称 北小倉放課後児童クラブ増築工事	工事年度	H21('09)	作成年月	平成21年08月
					図面名	附近見取図, 配置図	縮尺	1:100	図面番号	A-05/19



撤去工事部分

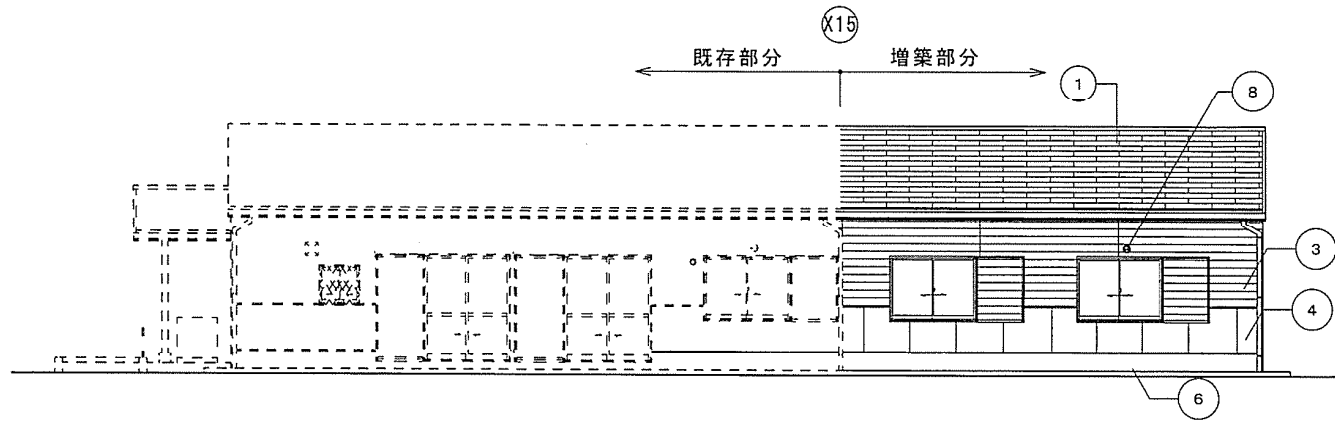
増築前平面図 1:50

符号	名称	符号	名称
□	管柱 105X108X120	⊖	24H換気用換気扇 (設備工事)
○	筋違 45×90(シングル)	⊖	給気孔: アルミ丸型フード付ガラリ150φ (SUS防虫網付)
⊗	筋違 45×90(ダブル)	⊖	内部 丸型レジスター (樹脂製) 150φ (設備工事)
⊗	準耐火構造間仕切壁 (小屋裏まで) (GB-R t=12.5+9.5 両面張り、 小屋裏部はGB-R t=15両面張り) (告示1358号)	⊖	誘導灯 (設備工事)
		⊖	非常警報 (設備工事)

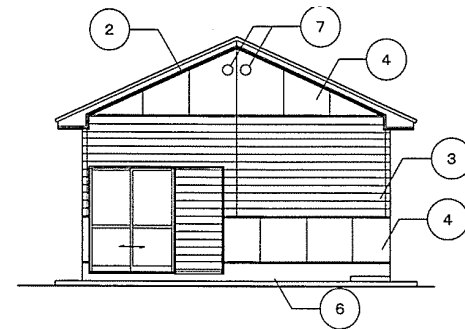


増築後平面図 1:50

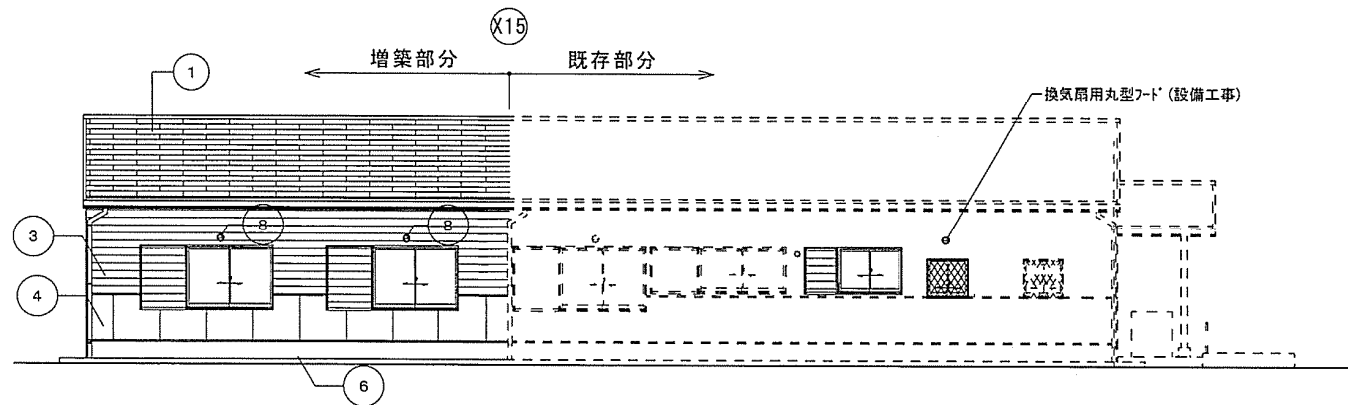
特記事項	北九州市建築都市局建築部施設建築課	課長	係長	担当	工事名	仮称 北小倉放課後児童クラブ増築工事	工事年度	H21('09)	作成年月	平成21年08月
					図面名	平面図	縮尺	1:50	図面番号	A-07/19



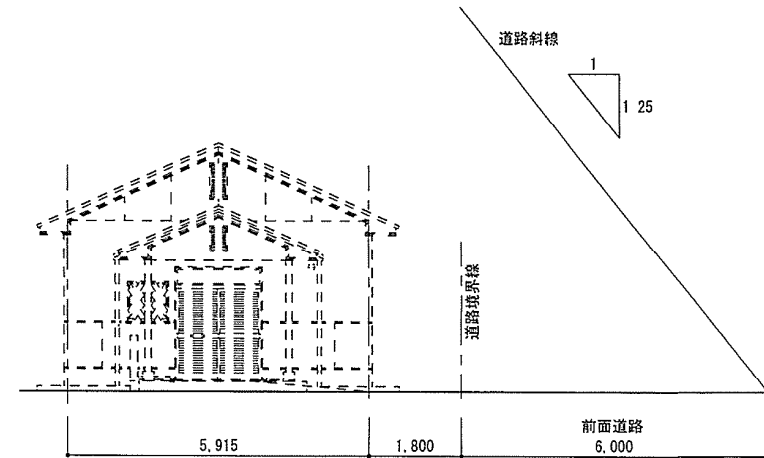
南立面図 1:100



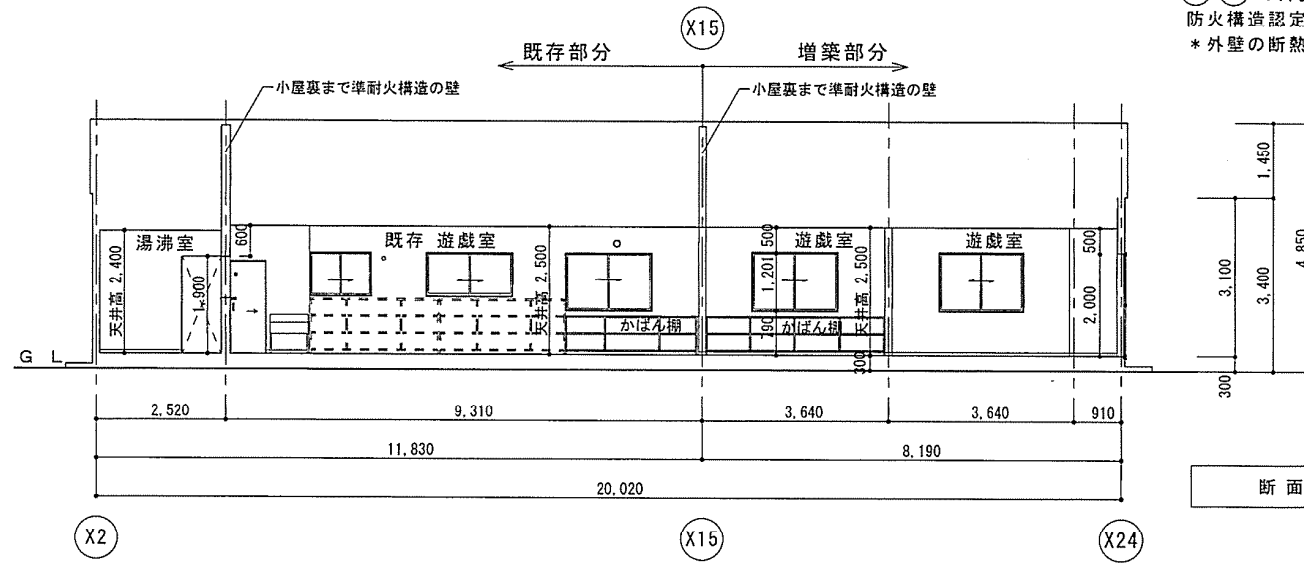
東立面図 1:100



北立面図 1:100



既存のまま  
西立面図 1:100



断面図 1:100

③④の外壁(木造下地)  
防火構造認定番号PC030BE-9201(通)  
\*外壁の断熱材は一般部分・ガラスウール750(24K)・延焼ライン部分で内壁が石膏ボード以外の部分 ガラスウール7100(24K)とする

外部仕上	
①	彩色スレート板葺
②	防火破風板厚18(既製品、塗装品)
③	防火サイディング t=15または16 横張り(塗装品)
④	防火サイディング t=15または16 縦張り(塗装品)
⑤	FK60 AE
⑥	コンクリート打放し
⑦	アルミ丸型フード付ガラリ150φ(SUS防虫網付)
⑧	給気孔 アルミ丸型フード付ガラリ150φ(設備工事)

\*アルミ丸型フード付ガラリ廻りシーリング (MS-2 10×10)

特記事項	北九州市建築都市局建築部施設建築課	課長	係長	担当	工事名	仮称 北小倉放課後児童クラブ増築工事	工事年度	H21('09)	作成年月	平成21年08月
					図面名	立面図、断面図	縮尺	1:100	図面番号	A-08/19

外部仕上表									
	巾木	壁	外壁	屋根	軒	柱	建具	備考	
既存部分	改修前	コンクリート打放し	防火サイディング t=12(塗装品)縦張り 一部撤去 透湿防水シート 一部撤去	防火サイディング t=12(塗装品)縦張り 一部撤去 透湿防水シート 一部撤去	彩色スレート板 一部撤去	F K t=6 目隠しVE塗り 一部 F K-P t=6 目隠しVE塗り 防火破風板 t=18 (既製品 塗装品)	軒種: 硬質塩化ビニル樹脂製 角型(前高型120) 縦種: 硬質塩化ビニル樹脂製 (VP75φ)	アルミサッシ、網戸、雨戸 一部取外し	
	改修後	既存のまま	防火サイディング t=15または16(塗装品)縦張り 透湿防水シート 中間水切: 硬質塩化ビニル樹脂板(サイディングメーカー品)	防火サイディング t=12 (既設外壁材料適用) 透湿防水シート	彩色スレート板 アスファルトルーフィング 940	既存のまま	既存のまま 軒種: 枯れ葉よけネット設置 (t=25・120t同等品)	アルミサッシ、網戸、雨戸 一部取付	
増築部分	コンクリート打放し 土台水切: 硬質塩化ビニル樹脂板(サイディングメーカー品)	防火サイディング t=15または16(塗装品)縦張り、 金具留め工法(通気工法)、コーナ同質役物使用、 透湿防水シート、防水テープ(両面)、 サイディング同士の取合いシーリング	防火サイディング t=15または16(塗装品)縦張り、 金具留め工法(通気工法)、コーナ同質役物使用、 透湿防水シート、防水テープ(両面)、 サイディング同士の取合いシーリング	彩色スレート板、アスファルトルーフィング 940 構造用合板(針葉樹1種)t=12、襖組み・水切り 各種等の金物はカラーガルバリウム鋼板とし、 屋根メーカー仕様による。	F K t=6 目隠しAE塗り 一部 F K-P t=6 目隠しAE塗り 防火破風板 t=18 (既製品 塗装品)	軒種: 硬質塩化ビニル樹脂製 角型(前高型120) 受金物 ステンレス製、枯れ葉よけネット (t=25・120t同等品) 縦種: 硬質塩化ビニル樹脂製 (VP75φ) 襖み金物 ステン レス製 (軒種と同メーカー同色のVP管とする。)	アルミサッシ、網戸、雨戸 取付		

内部仕上表																			
階	室名	天井高	床高	スリット高	床			巾木			壁			天井			天井廻縁	備考	
					下地	仕上	備考	仕上	高さ	下地	仕上	備考	下地	仕上	備考				
1階	改修前 遊戯室	2,500	±0	-75	MO (金銀)	化学塗 t=55 撤去 複合フローリング t=12 一部撤去		木製化粧巾木 一部撤去	60	ラワン合板 t=9.0		ビニルクロス 一部撤去		W	GB-D (T) t=9.5 一部撤去		木製化粧廻縁 一部撤去		
	改修後 遊戯室	2,500	±0	-75	P F (33)	複合フローリング t=12		木製化粧巾木 (既製品)	60	構造用37mm合板 (2種) t=9.0		ビニルクロス		W	GB-D (T) t=9.5		木製化粧廻縁 H=35 (既製品)	かばん箱 1台、ステンレス製手洗い、かみゆり機 (W)	
	改修後 便所(3)	2,400	±0	-75	P F (50)	ラワン合板 (1種) t=12の上 ビニルシート t=2.5		ビニール巾木	60	GB-R t=12.5		ビニルクロス		W	GB-D (T) t=9.5		木製化粧廻縁 H=35 (既製品)	洋風大便器・紙巻器・手摺 (機械設備工事) 取付下地補強は建築 換気扇 (機械設備工事)、棚板	
	改修前 物入	2,250	±0	-75	W	パーティクルボード t=18		雑巾摺		W	構造用37mm合板 (2種) t=9.0 一部37mm合板 (2種) t=4.0				W	ラワン合板 t=4.0			
	改修後 遊戯室	2,500	±0	-75	MO (金銀) P F (50)	複合フローリング t=12		木製化粧巾木 (既製品)	60	構造用37mm合板 (2種) t=9.0 GB-R t=15+37mm合板 (2種) t=4.0 GB-R t=9.5+37mm合板 (2種) t=4.0		ビニルクロス		RM対応品	W	GB-D (T) t=9.5		木製化粧廻縁 H=35 (既製品)	小煙室部分の壁はGB-R t=15 張り仕上げとする。
	改修前 湯沸室	2,400	±0	-75	P F (40)	ラワン合板 (1種) t=12の上 ビニルシート t=2.5		木製化粧巾木 一部撤去	60	壁 GB-R t=12.5 壁 GB-R t=12.5		壁 ビニルクロス 一部撤去 壁 ビニルクロス 一部撤去 壁 100角陶器質タイル 撤去		QM対応品	W	GB-D (T) t=9.5		木製化粧廻縁 一部撤去	
改修後 湯沸室	2,400	±0	-75	同上	同上		木製化粧巾木 (既製品)	60	準耐火構造間仕切壁部分 GB-R t=9.5 を挿付 (GB-R t=12.5+t=9.5)		壁 ビニルクロス 壁 ビニルクロス 壁 一部不燃壁材 t=3.0		QM対応品	W	GB-D (T) t=9.5		木製化粧廻縁 H=35 (既製品)	小煙室部分の壁はGB-R t=15 張り仕上げとする。	
増築部分	遊戯室	2,500	±0	-75	P F (50)	複合フローリング t=12		木製化粧巾木 (既製品)	60	構造用37mm合板 (2種) t=9.0 一部 GB-R t=15+37mm合板 (2種) t=4.0		ビニルクロス		RM対応品	W	GB-D (T) t=9.5		木製化粧廻縁 H=35 (既製品)	かみゆり機 (W)
	物入(1)(2)(3)	2,500	±0	-75	P F (50)	ラワン合板 (1種) t=12		雑巾摺 5×15		W	ラワン合板 (2種) t=9 一部 t=4.0 (2種)				W	ラワン合板 (2種) t=2.5			
既存部分 既存のまま	既存 玄関	2,540 ~2,560	-40 ~-60	-75 ~-90	R C	モルタル金ゴテ モルタル金ゴテ t=30 (押し目地)		モルタル金ゴテ 木製化粧巾木 (既製品)	40~60 60	ラワン合板 t=9.0		ビニルクロス			W	GB-D (T) t=9.5		木製化粧廻縁 H=35 (既製品)	
	既存 手洗いコーナー	2,500	±0	-75	P F (50)	ラワン合板 (1種) t=12の上 ビニルシート t=2.5		ビニール巾木	60	GB-R t=12.5 一部 GB-R t=12.5+t=9.5		ビニルクロス			W	GB-D (T) t=9.5		木製化粧廻縁 H=35 (既製品)	
	既存 便所(1)(2)	2,400	±0	-75	P F (50)	ラワン合板 (1種) t=12の上 ビニルシート t=2.5		ビニール巾木	60	GB-R t=12.5 一部 GB-R t=12.5+t=9.5		ビニルクロス			W	GB-D (T) t=9.5		木製化粧廻縁 H=35 (既製品)	

特記事項	・W 木下地 ・MO モルタル下地 ・P F (50) 発泡ポリスチレンフォーム系床下地 t=50 (下地調整モルタル) ※周囲隙埋め設置	・GB-R 石膏ボード t=12.5・9.5 ・GB-D (T) 化粧石膏ボード t=9.5 (トラバーチン模様) ・F K 無石棉セメント付酸カルシウム板 t=6 ・F K-P 吸音用穴あき無石棉セメント付酸カルシウム板 t=6 8φ 開口率 11%	塗装略号	AE アクリル樹脂エナメル塗り CL クリアラッカー塗り
------	--	---	------	---------------------------------

不燃・準不燃認定番号	メーカリスト	防火構造認定番号	外壁 (木造下地)	PC030BE-9201 (通)	注記	準耐火構造認定番号	間仕切壁 (木造下地)	建設省告示第1358号 (国土交通省告示第1071号)		
彩色スレート板	NM-9567	彩色スレート板	クボタ松下電工外装 (株) カラーベスト コロニアルクアド t=5.2	同等品以上	クボタ松下電工外装 (株) エクセレージ t=15 旭トステム外装 (株) A-T-WALL t=15 ニチハ株式会社 モエンエクセラード t=16 ウベボード (株) UBボード t=16 ※ 出隅、外壁同材役物とする サイディング取合いシーリングはサイディングメーカー仕様とする。	発泡ポリスチレンフォーム 系床下地	油化三昌建材 (株) ネダフォーム (株) カネカ カネバルネダ	サッシ廻縁 (アングルしゃくり付)	大建工業 (株) MT5210	上記メーカーの既製品同等以上
石質ボード t=12.5	NM-8619	防火サイディング (塗装品)								
石質ボード t=9.5	QM-9828									
化粧石膏ボード t=9.5 (トラバーチン模様)	QM-0524									
ビニルクロス	NM対応品・QM対応品									
不燃壁材 t=3.0	NM-1404									

特記事項	北九州市建築都市局建築部施設建築課	課長	係長	担当	工事年度	作成年月
					H21('09)	平成21年08月
					図面番号	0:000 A-06/19
					図面名	仕上表

