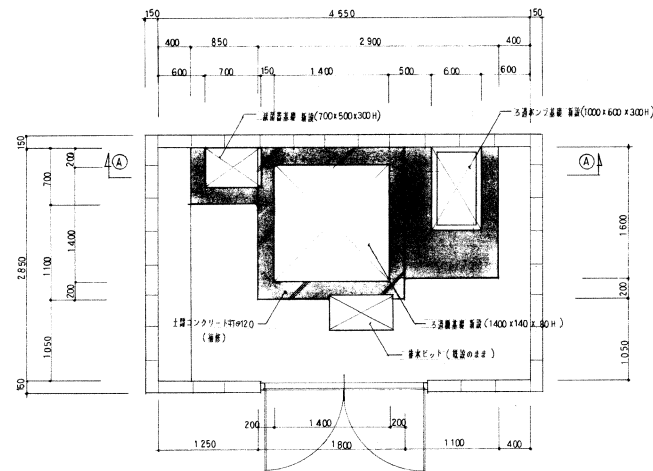
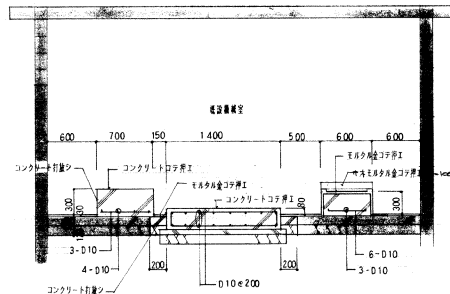
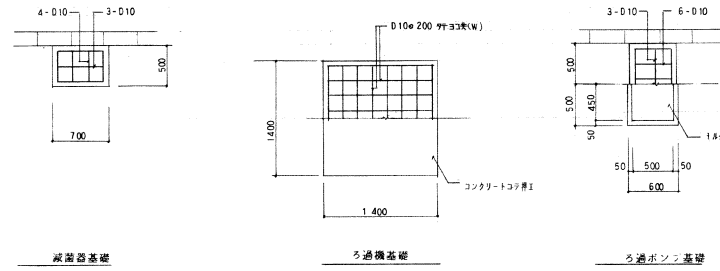


既設 機械室平面詳細図 S=1:30  
(継去図)

- 凡例
- 基礎RC部 継去を示す
  - ▨ 床土 (E6タタキ) 継去を示す
  - ▩ 土間コンクリートφ120 継去を示す (土上E6タタキ)
  - E6タタキコシ工 (継去)を示す



改造後 機械室平面詳細図 S=1:30



①~② 断面詳細図 S=1:30

※記事項

- 建築工事発注仕様書 (平成5年版) 建設大臣官庁発行建築部監修による
- 工事中、都合の悪いとき工事現場外の部分には関係ない旨に要する
- 完成図書
- (新) 北九州市建築・設備保全公社の先決条件管理システムに準拠し、「完成図書管理完了報告書」を提出する
- 建設現場の管理先
- コンクリート管理員 日野昭彦氏

上記のことは、公共先方様及び建築現場の秩序を乱さざる場合とする。ただし、再測尺を認めらるるについては監理員と協議する

1) コンクリート工事  
18N/mm<sup>2</sup> (レディキャストコンクリート)

2) 鋼筋工事  
SD295A D10

工事名	北小倉小学校3段階浄化装置取替工事	年度	H8.96
種別	(土木系工事)	図数	A/4
設計者	関北九州市建築・設備保全公社	縮尺	1/30
設計者	関北九州市建築・設備保全公社	縮尺	1/30
関北九州市建築・設備保全公社 設計課		平成8年3月	