

運行実績

① 延べ利用者数 (1,403人) ※乗車率86%

② 1日平均利用者数 (100人)

・ 延べ利用人数1,403人 ÷ 運行日数14日間 = 100人
(平日 : 106人、土日祝日 : 89人)

③ 日別利用者数

11月10日 (火) 120人、 11月11日 (水) 131人、 11月12日 (木) 108人、
11月13日 (金) 116人、 11月14日 (土) 94人、 11月15日 (日) 87人、
11月16日 (月) 100人、 11月17日 (火) 93人、 11月18日 (水) 102人、
11月19日 (木) 84人、 11月20日 (金) 102人、 11月21日 (土) 85人、
11月22日 (日) 85人、 11月23日 (月) 96人、 14日間総合計1,403人

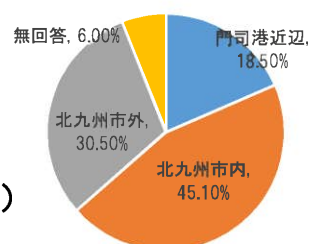
④ 乗降場所別利用者数

1. 関門海峡ミュージアム (乗車人数614人、降車人数456人)
2. マリンゲート門司 (乗車人数 59人、降車人数 50人)
3. プレミアホテル門司港 (乗車人数195人、降車人数219人)
4. 門司港レトロ観光物産館 (乗車人数 64人、降車人数186人)
5. 電気通信レトロ館 (乗車人数471人、降車人数492人)

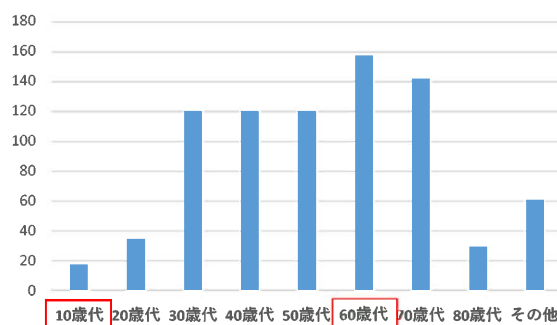
アンケート調査結果(回答者属性)

定時定路線

回収数 : 768枚
(利用者1,252名)

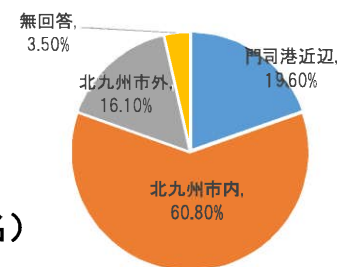


性別	男性	女性	無回答
	40.1% 308人	58.7% 451人	1.2% 9人

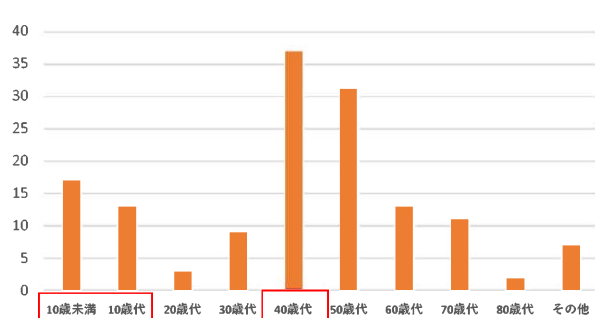


ガイドツアー

回収数 : 143枚
(利用者 151名)

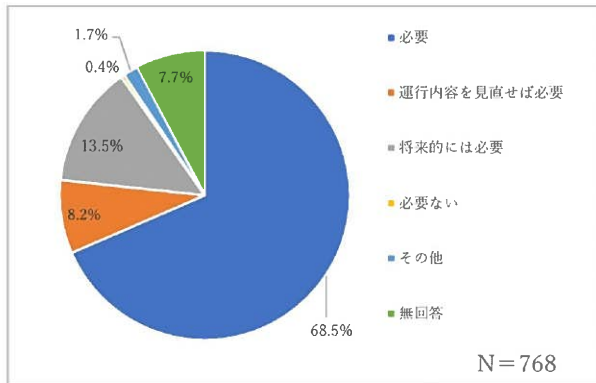


性別	男性	女性	無回答
	46.9% 67人	52.4% 75人	0.7% 1人



アンケート調査結果(内容③:必要性・課題)

定時定路線



見直し内容

【運行について】

増便、ダイヤ、料金設定、座数や定員増加
停留所の数や場所の再検討、運行エリアの複数継続化
簡単な自動音声ガイドがあると良い

【車両について】

段差、騒音、速度、乗り心地、内観をオシャレに

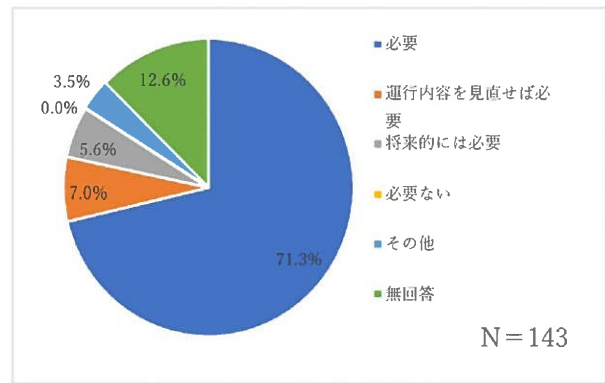
【環境について】

春秋限定であってもよい、強風時の対策、寒い

【その他】

駅への乗り入れ、生活面での活用、一般車と棲み分け

ガイドツアー



見直し内容

【運行について】

便数、定員、ルート(スタート地点に戻るコース)。
積み残しの課題。回遊性に効果大。

【車両について】

歩行が困難な人でも楽しめる。騒音、速度

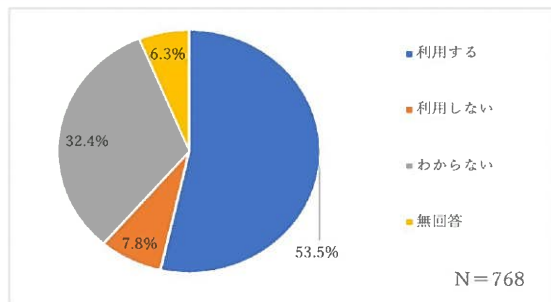
【ガイドについて】

ガイドが素晴らしい。案内がある方が良い。
レトロ地区から足を延ばす選択肢が増える

【その他】 グリスロのメリット・デメリットが分からない

アンケート調査結果(内容④:支払意欲額)

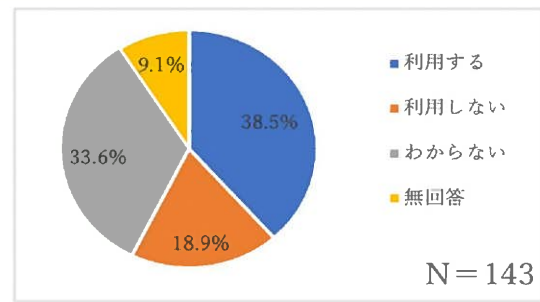
定時定路線



	回答(人)	割合(%)
200円まで	505	82.5%
300円まで	87	14.2%
500円まで	15	2.5%
それ以上	5	0.8%
計	612	100%

(通常運行)		
	回答数(人)	割合(%)
100円まで	21	40.4%
200円まで	6	11.5%
300円まで	7	13.5%
400円まで	1	1.9%
500円まで	15	28.8%
600円以上	2	3.8%
計	52	100.0%

ガイドツアー



通常運行					
ガイドツアー運行	①利用する	②利用しない	③わからない	(空白)	総計
①利用する	36	7	11	1	55
②利用しない	3	16	8		27
③分からない	19	6	22	1	48
(空白)					
総計	58	29	41	2	130

(ガイドツアー運行)		
	回答数(人)	割合(%)
100円まで	3	5.9%
200円まで	7	13.7%
300円まで	15	29.4%
400円まで	1	2.0%
500円まで	20	39.2%
600円以上	5	9.8%
計	51	100.0%