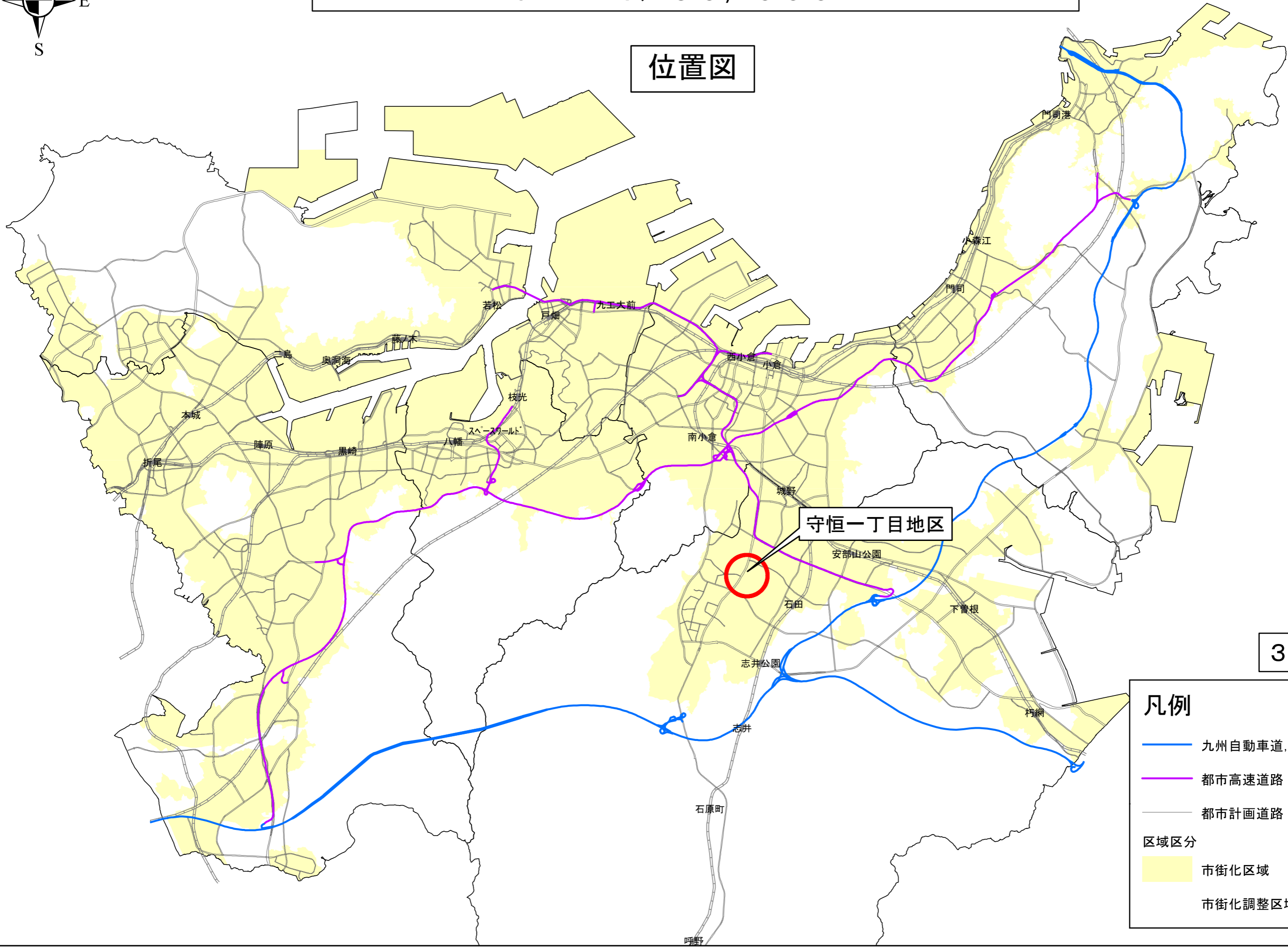


北九州広域都市計画 守恒一丁目地区 準防火地域の変更
S = 1 / 90,000

参考図書

位置図



362-1

凡例

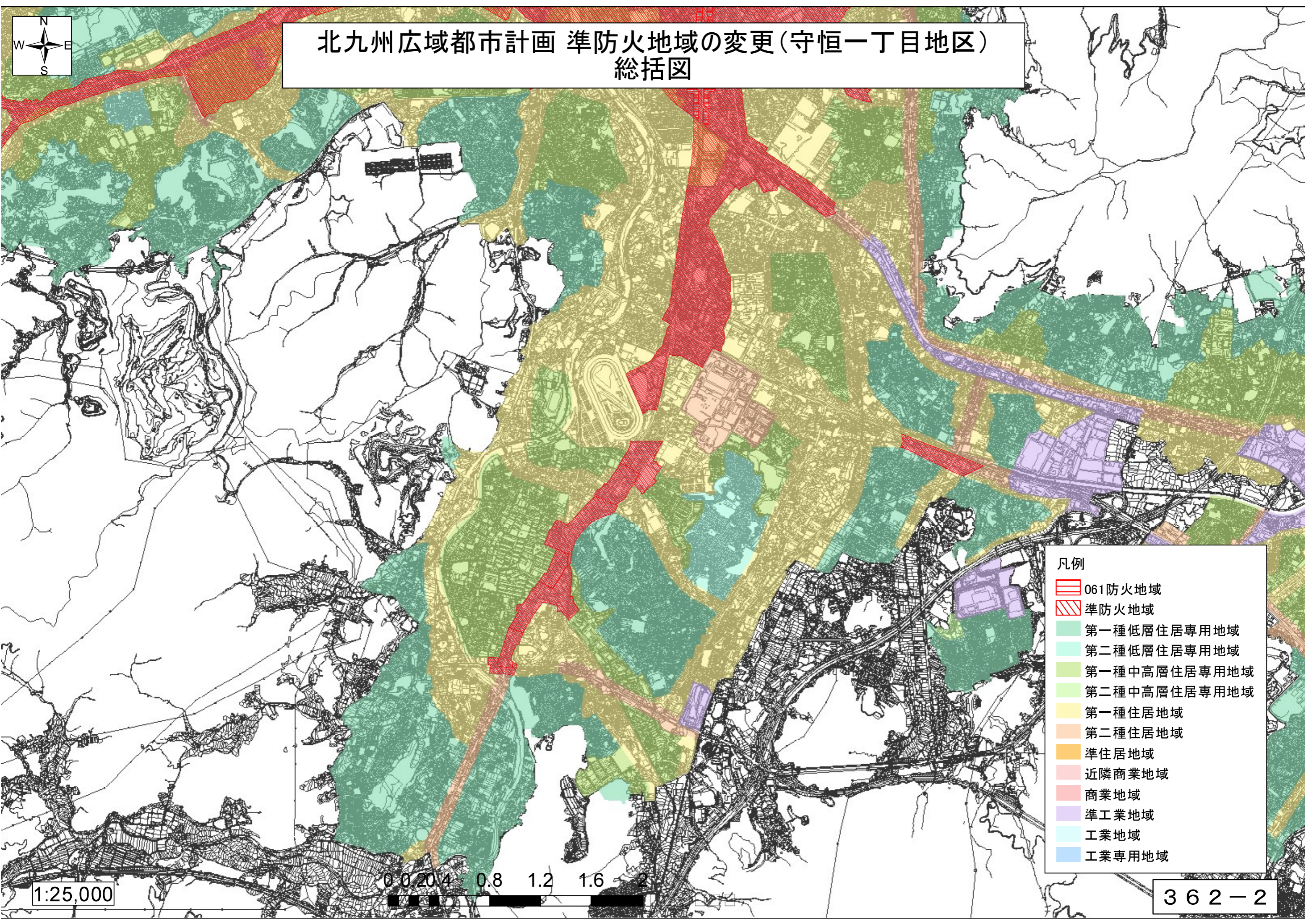
- 九州自動車道, 東九州自動車道
- 都市高速道路
- 都市計画道路

区域区分

- 市街化区域
- 市街化調整区域



北九州広域都市計画 準防火地域の変更(守恒一丁目地区) 総括図



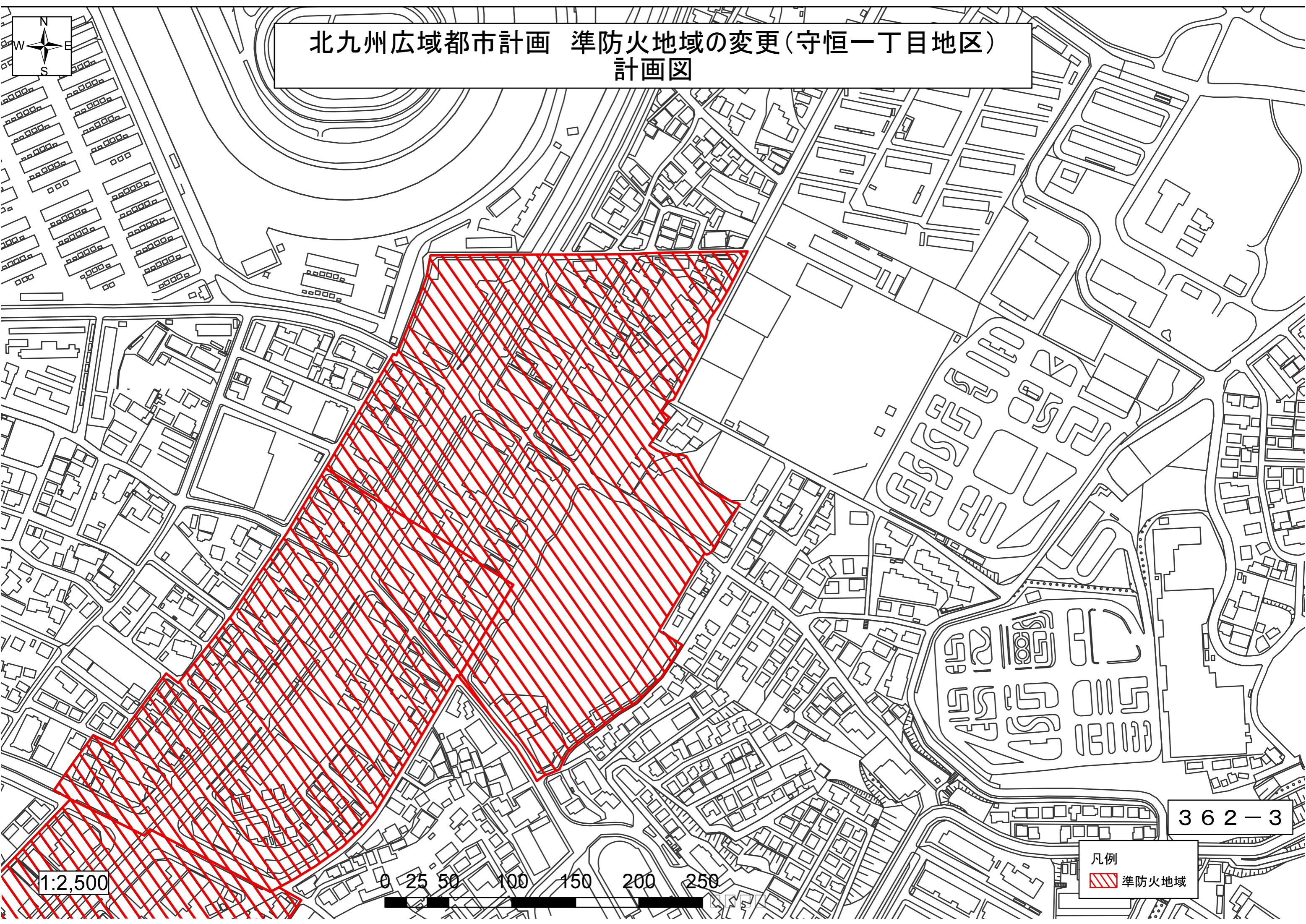
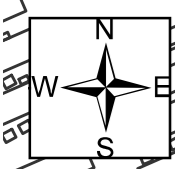
- 凡例
- 061防火地域
 - 準防火地域
 - 第一種低層住居専用地域
 - 第二種低層住居専用地域
 - 第一種中高層住居専用地域
 - 第二種中高層住居専用地域
 - 第一種住居地域
 - 第二種住居地域
 - 準住居地域
 - 近隣商業地域
 - 商業地域
 - 準工業地域
 - 工業地域
 - 工業専用地域

1:25,000



362-2

北九州広域都市計画 準防火地域の変更(守恒一丁目地区)
計画図

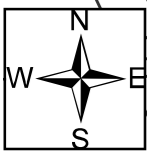


3 6 2 - 3

1:2,500

0 25 50 100 150 200 250

凡例
▨ 準防火地域



北九州広域都市計画 準防火地域の変更(守恒一丁目地区) 新旧対照図

参考図書

指定なし
⇒ 準防火地域

凡例

- 変更箇所
- 準防火地域

0 25 50 100 150 200 250

3 6 2 - 4