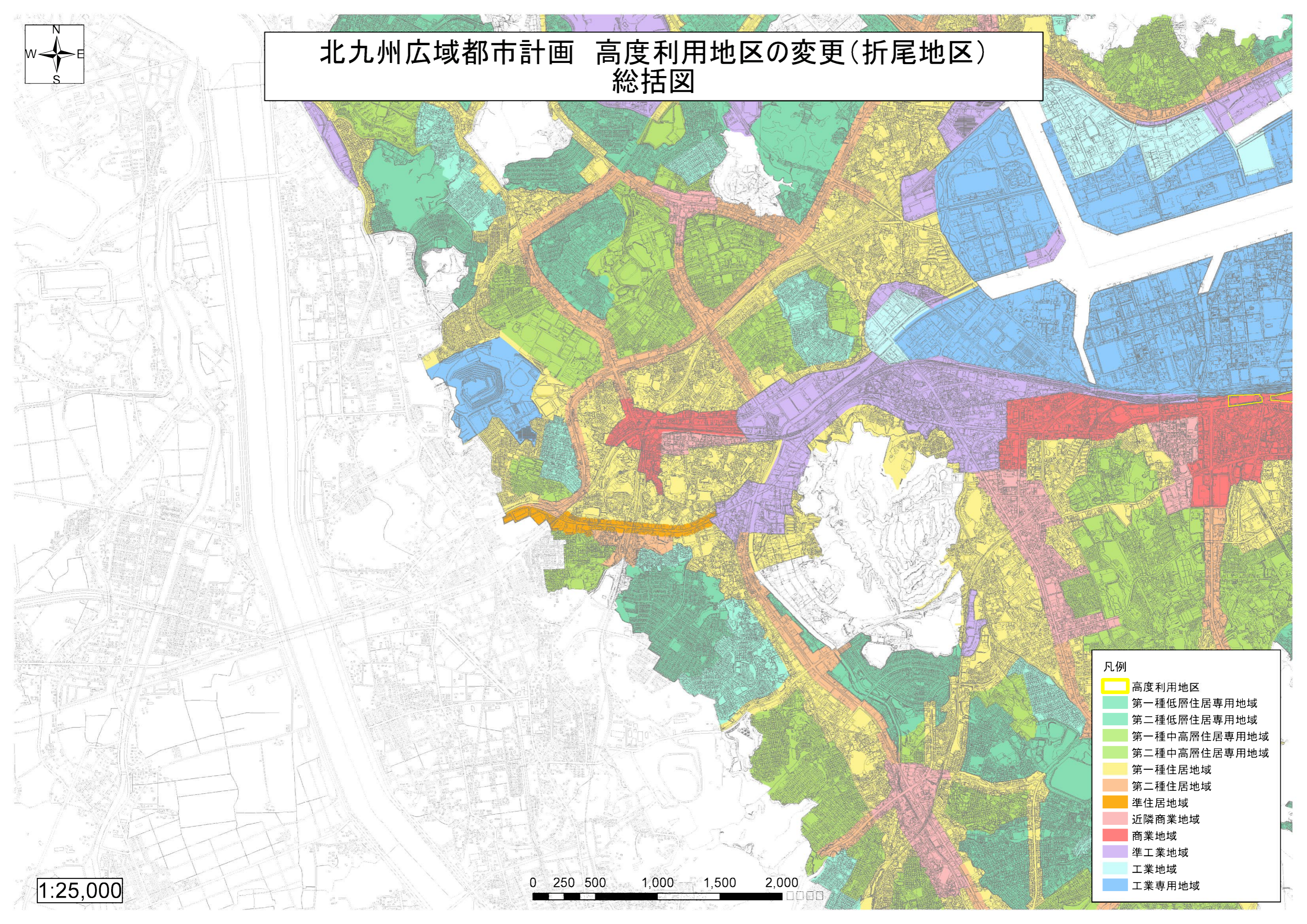


北九州広域都市計画 高度利用地区の変更(折尾地区) 総括図



1:25,000

0 250 500 1,000 1,500 2,000

- 凡例
- 高度利用地区
 - 第一種低層住居専用地域
 - 第二種低層住居専用地域
 - 第一種中高層住居専用地域
 - 第二種中高層住居専用地域
 - 第一種住居地域
 - 第二種住居地域
 - 準住居地域
 - 近隣商業地域
 - 商業地域
 - 準工業地域
 - 工業地域
 - 工業専用地域