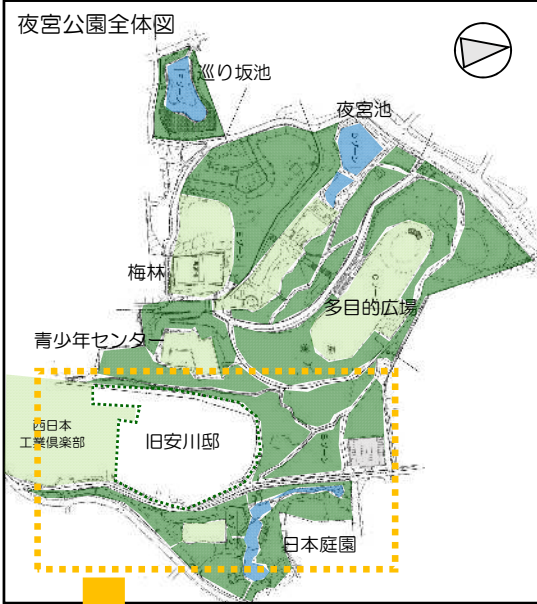
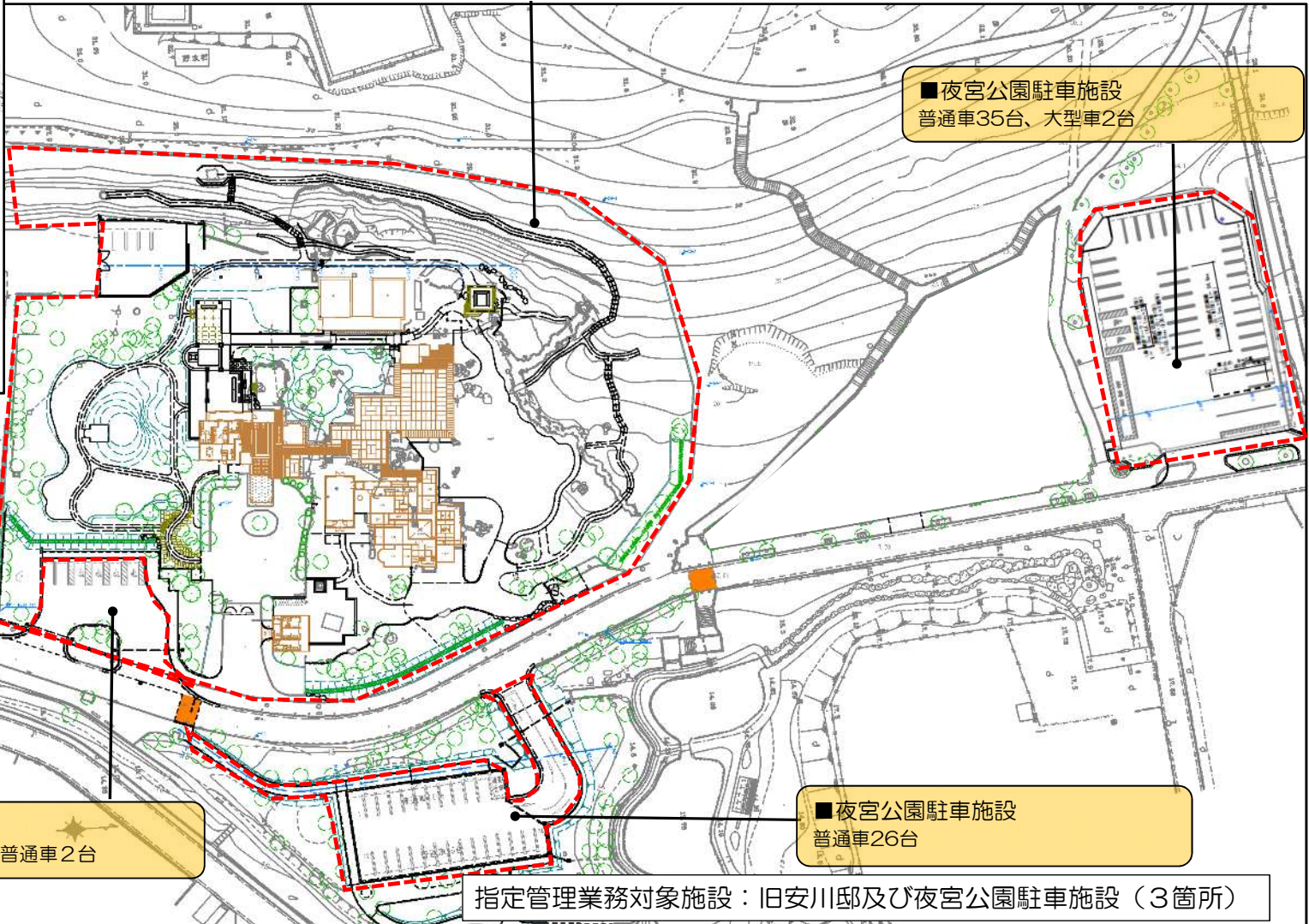
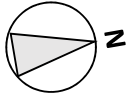


# 旧安川邸平面図

別添資料



■旧安川邸  
敷地面積：12,995.65㎡  
建築面積：1,107.45㎡  
延床面積：1,308.71㎡



■夜宮公園駐車施設  
車いす使用者駐車場：4台、普通車2台

■夜宮公園駐車施設  
普通車26台

指定管理業務対象施設：旧安川邸及び夜宮公園駐車施設（3箇所）

指定管理区域

# 旧安川邸建物配置図

