



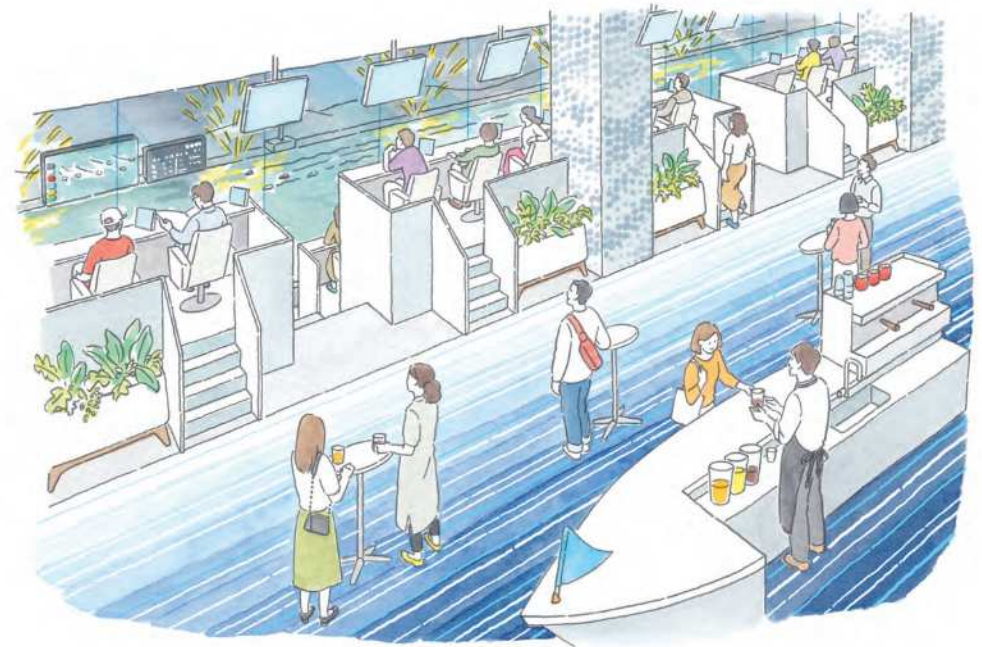
■西スタンド棟の改修に関するデザインイメージ

各階のゾーニングに基づき、利用シーンに沿ったデザインを展開します。

**3F** ファミリーやファン同士の交流を促す有料観覧エリア



**4F** 次世代のレースファン獲得につなげるスカイラウンジ





■ 昼間イメージ





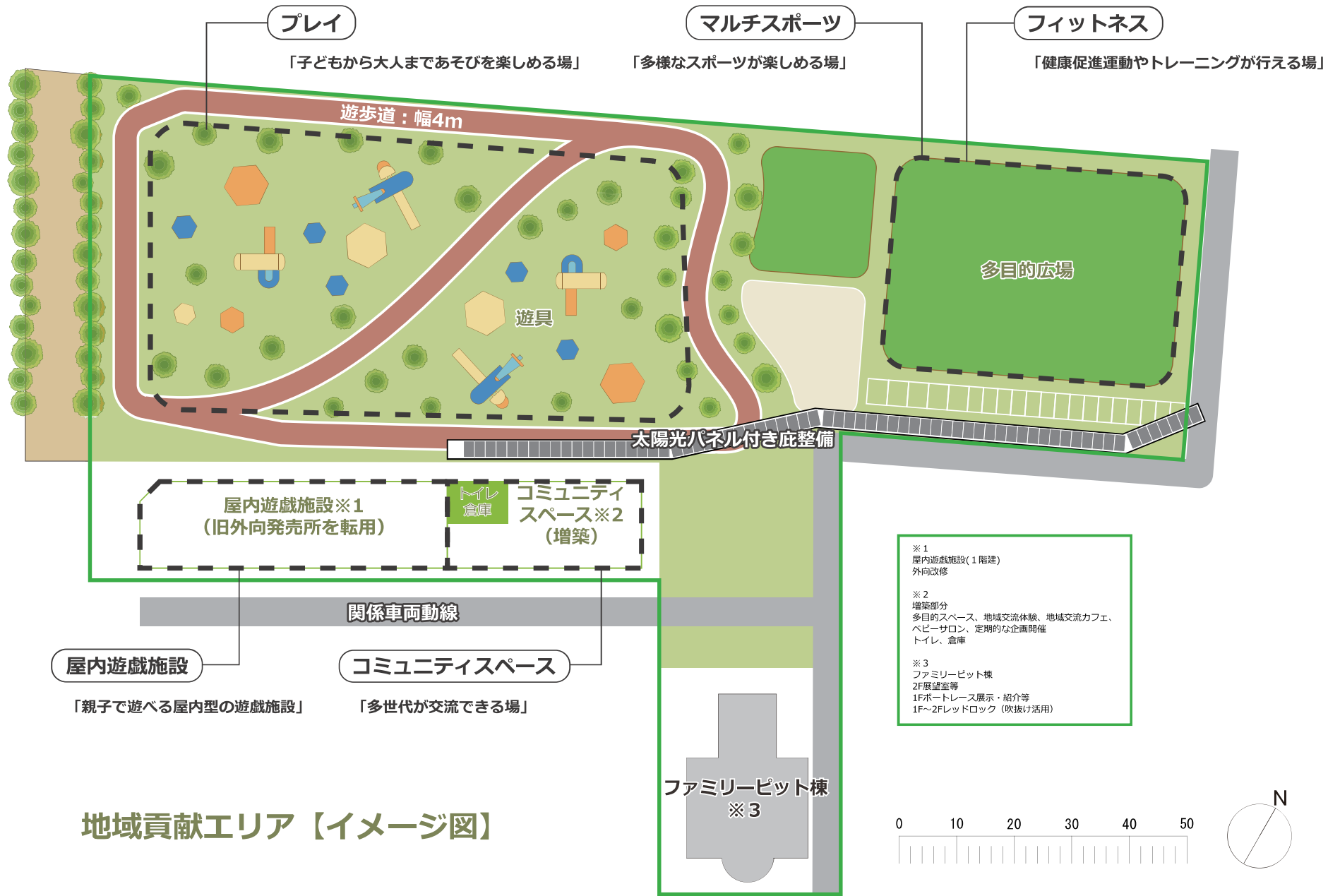
■ 夜間イメージ







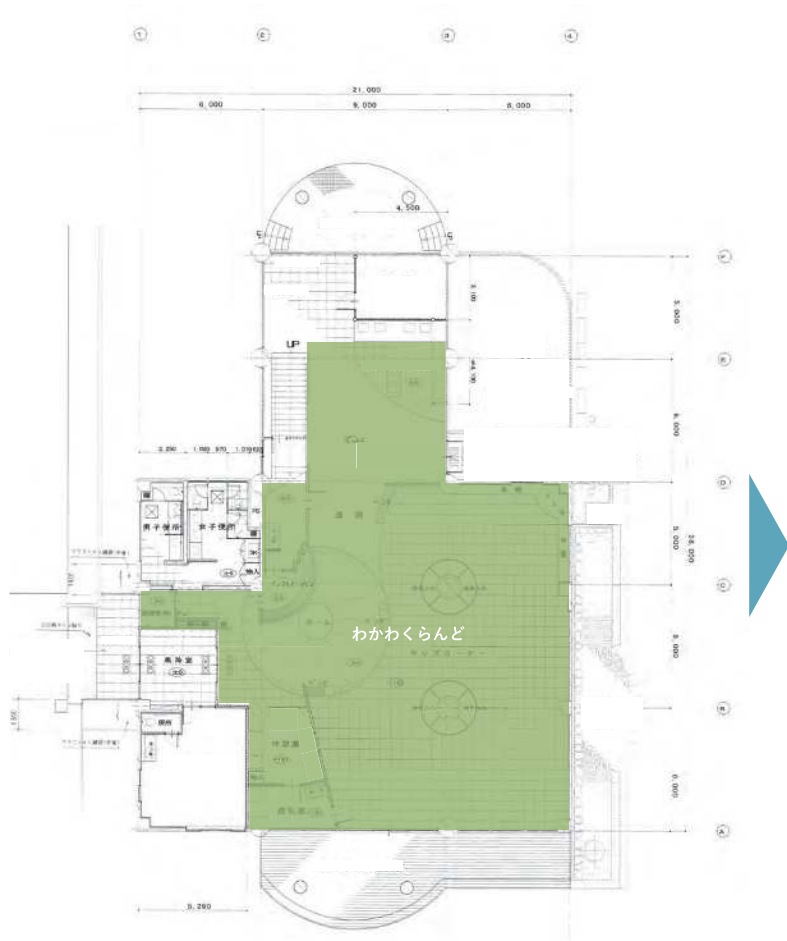
誰もが楽しめる「コミュニティパーク」



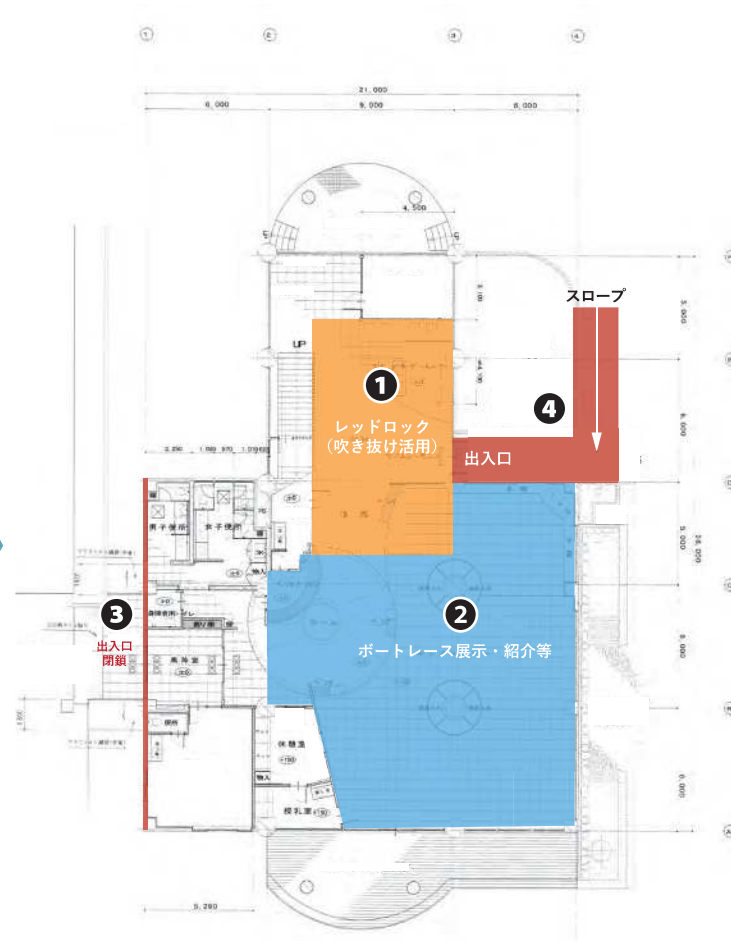


# ファミリーピット棟 1F

## ■ 現状図



## ■ 改修案

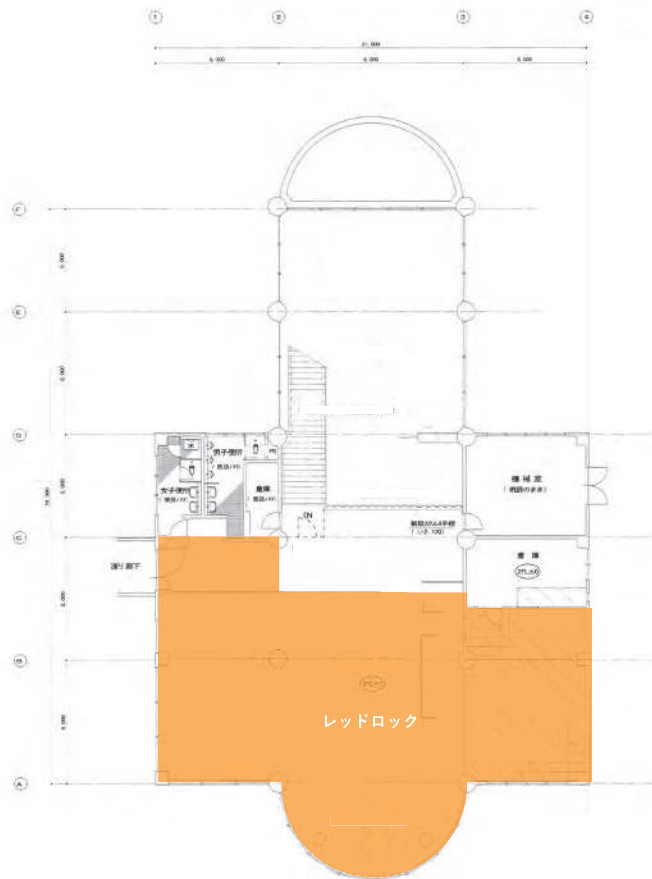


- ① 吹き抜け部分を活用し、ボルダリング施設・レッドロックの配置を検討する。
- ② フェニックスホールを含めた、ボートレース展示・紹介スペースの配置を検討する。
- ③ 東スタンド棟1階との出入口を閉鎖する。
- ④ スロープ付出入口の配置を検討する。

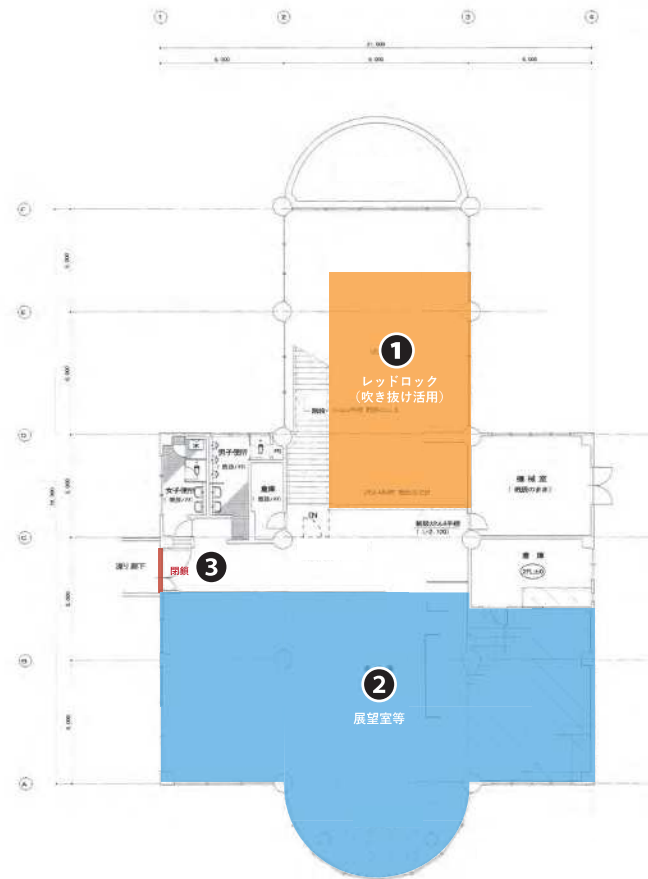


## ファミリーピット棟 2F

### ■ 現状図



### ■ 改修案



- ① 吹き抜け部分を活用し、ボルダリング施設・レッドロックの配置を検討する。
- ② 展望室等の配置を検討する。
- ③ 東スタンド棟2階渡り廊下へのルートを閉鎖する。

