

第 1 編 保健統計

第1章 人口動態統計

1 北九州市の人口

表1 区別面積・世帯数・人口

区	面積(km ²)	世帯数	人口(人)			1世帯 あたり 人員	1km ² あたり 人口密度
			総数	男	女		
北九州市	491.95	431,960	940,141	443,619	496,522	2.18	1,911
門司区	73.67	42,248	94,844	43,394	51,450	2.24	1,287
小倉北区	39.23	94,248	182,403	85,597	96,806	1.94	4,650
小倉南区	171.74	90,440	209,041	99,441	109,600	2.31	1,217
若松区	71.31	34,151	80,550	38,362	42,188	2.36	1,130
八幡東区	36.26	30,645	65,058	30,605	34,453	2.12	1,794
八幡西区	83.13	112,178	250,779	118,182	132,597	2.24	3,017
戸畑区	16.61	28,050	57,466	28,038	29,428	2.05	3,460

(令和元年10月1日現在)

資料:企画調整局政策部企画課

表2 年間人口増減の年次推移

(単位:人)

年次	総数			自然増減			社会増減			その他の増減		
	総数	男	女	総数	男	女	総数	男	女	総数	男	女
平成27年	△5,400	△2,480	△2,920	△2,744	△1,327	△1,417	△2,463	△1,088	△1,375	△193	△65	△128
27	△5,034	△2,353	△2,681	△3,119	△1,547	△1,572	△1,648	△664	△984	△267	△142	△125
28	△5,571	△2,348	△3,223	△3,862	△1,915	△1,947	△1,386	△246	△1,140	△323	△187	△136
30	△5,139	△2,145	△2,994	△4,104	△2,024	△2,080	△700	94	△794	△335	△215	△120
令和元年	△5,322	△2,290	△3,032	△4,622	△2,217	△2,405	△365	169	△534	△335	△242	△93
門司区	△1,333	△598	△735	△990	△488	△502	△344	△110	△234	1	-	1
小倉北区	221	96	125	△619	△345	△274	967	527	440	△127	△86	△41
小倉南区	△1,284	△611	△673	△528	△241	△287	△742	△360	△382	△14	△10	△4
若松区	△472	△115	△357	△578	△238	△340	142	156	△14	△36	△33	△3
八幡東区	△768	△286	△482	△600	△277	△323	△121	△3	△118	△47	△6	△41
八幡西区	△1,113	△557	△556	△1,024	△458	△566	37	16	21	△126	△115	△11
戸畑区	△573	△219	△354	△283	△170	△113	△304	△57	△247	14	8	6

資料:企画調整局政策部企画課

(推計人口異動状況による)

表3 年齢3区分別人口・率の年次推移

	総数	年齢3区分人口			年齢3区分人口比率		
		年少人口 (0～14歳)	生産年齢人口 (15～64歳)	老年人口 (65歳以上)	年少人口	生産年齢人口	老年人口
平成22年	979,315	128,846	607,800	242,664	13.2	62.1	24.8
22	976,915	128,290	604,487	244,133	13.1	61.9	25.0
23	985,986	128,233	604,390	253,357	13.0	61.3	25.7
24	982,320	126,929	594,151	261,235	12.9	60.5	26.6
25	977,457	125,547	581,750	270,155	12.8	59.5	27.6
26	972,192	124,273	571,240	276,674	12.8	58.8	28.5
27	967,149	122,725	562,144	282,276	12.7	58.1	29.2
28	961,552	120,851	554,785	285,913	12.6	58.0	29.9
30	956,501	119,241	548,596	288,661	12.5	57.4	30.2
令和元年	951,047	117,482	543,500	290,062	12.4%	57.1%	30.5%
門司区	97,904	10,881	51,219	35,804	11.1%	52.3%	36.6%
小倉北区	181,404	20,550	108,659	52,194	11.3%	59.9%	28.8%
小倉南区	211,144	28,609	123,286	59,249	13.5%	58.4%	28.1%
若松区	82,886	10,513	45,983	26,390	12.7%	55.5%	31.8%
八幡東区	66,065	7,207	35,079	23,779	10.9%	53.1%	36.0%
八幡西区	253,831	33,211	146,197	74,422	13.1%	57.6%	29.3%
戸畑区	57,813	6,511	33,077	18,224	11.3%	57.2%	31.5%

注:総数には年齢不詳を含む

(各年9月30日現在)

資料: 企画調整局政策部企画課-住民基本台帳による-

2 概況

—出生の動向—

図1 出生率の年次推移(北九州市—全国)

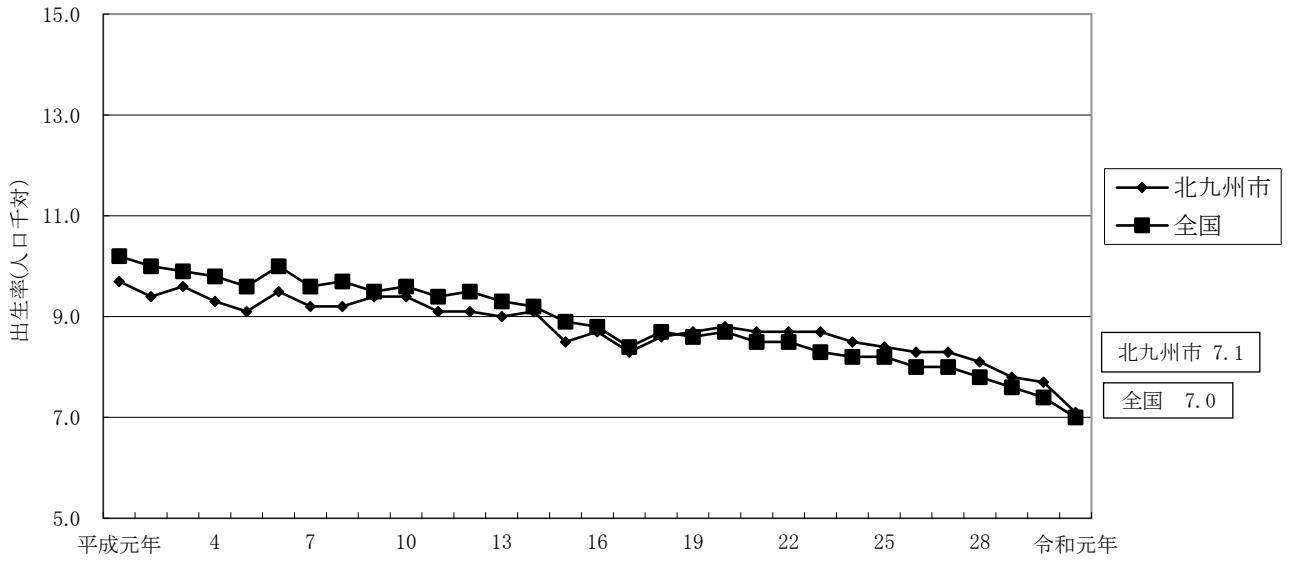


図2 合計特殊出生率の年次推移

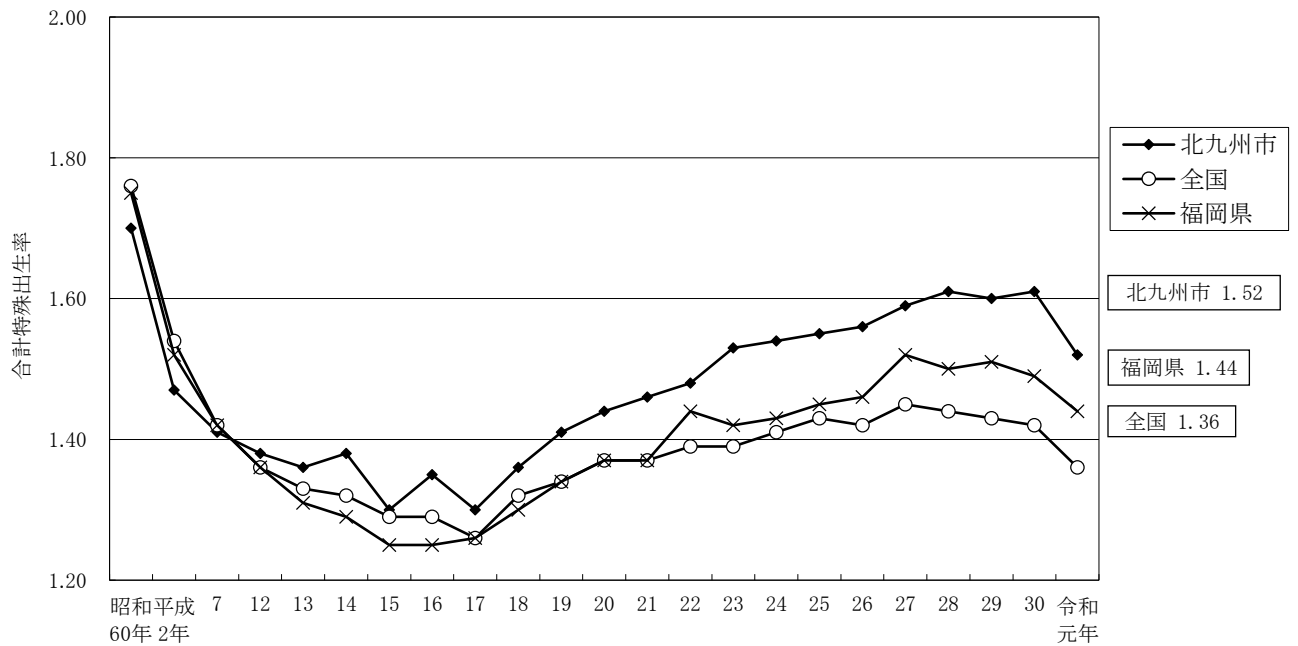


図3 出生数及び低体重児(2500g未満)の出生割合(母の年齢)

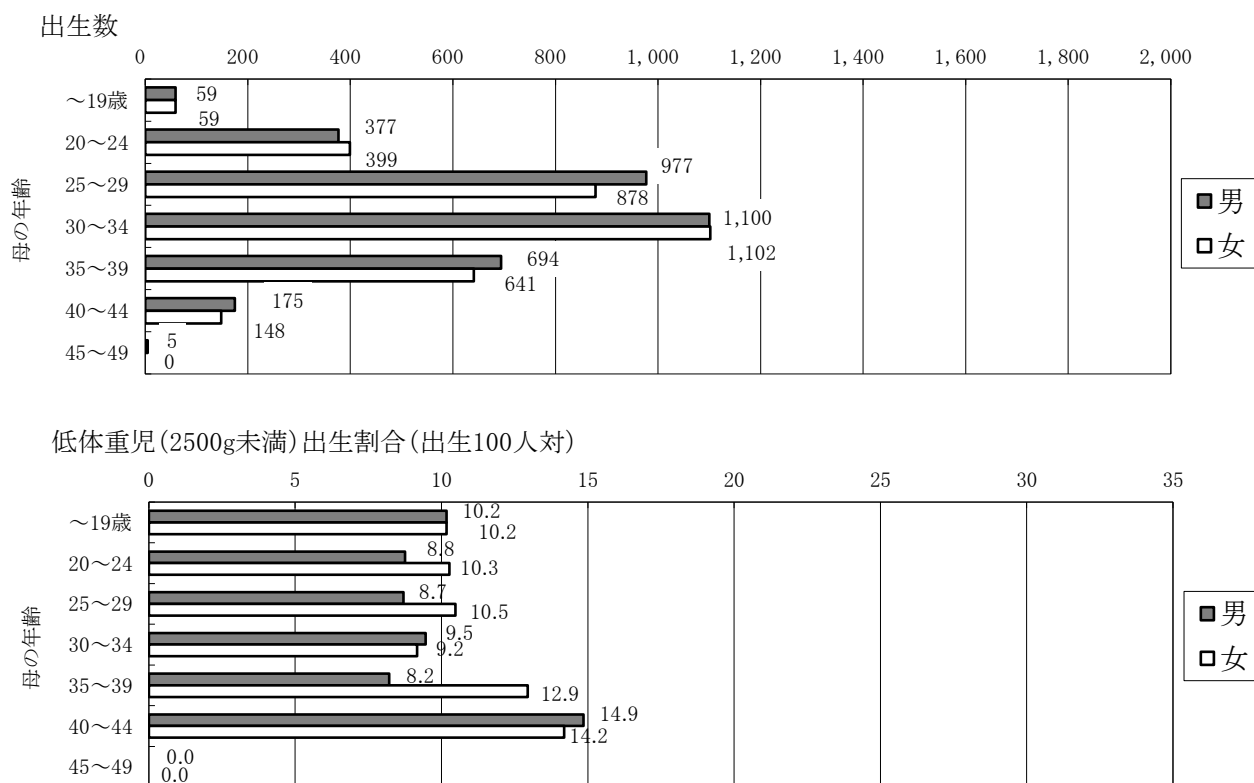


図4 出生数の年次推移(母の年齢)

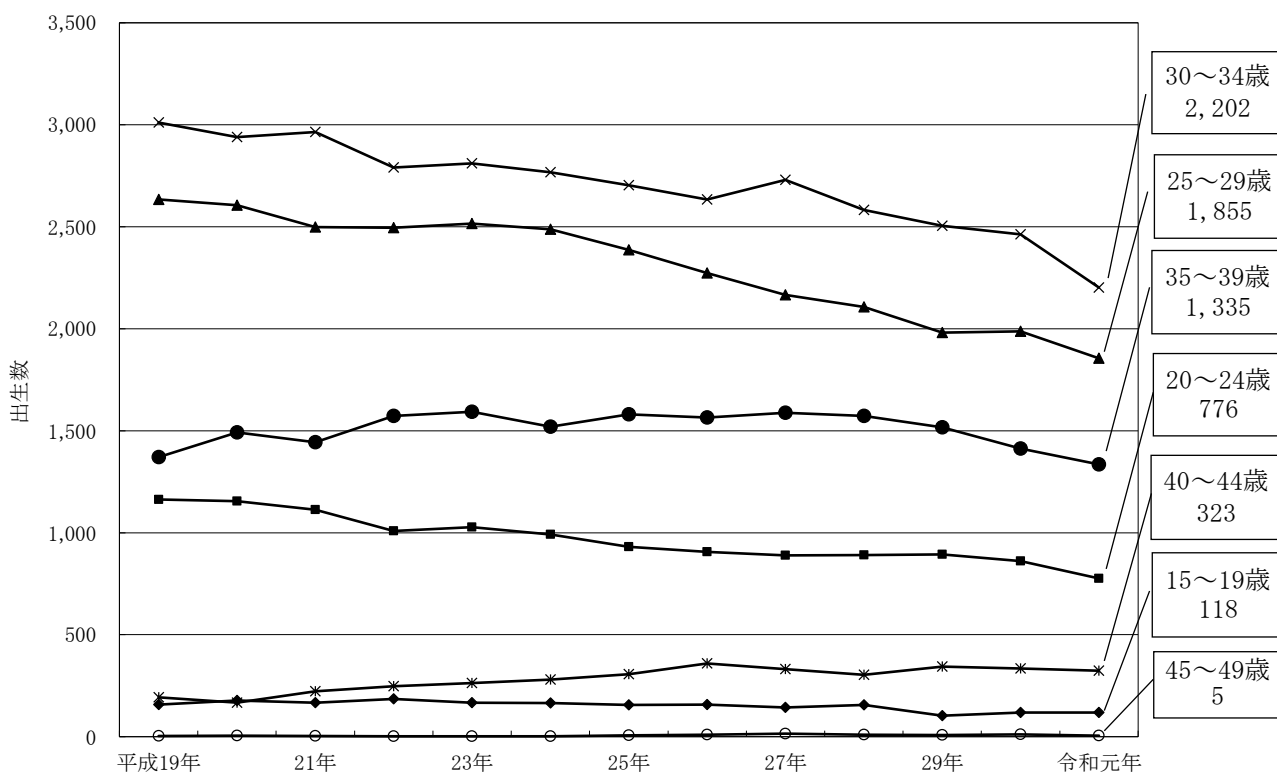


図5 出生数及び出生率（区）

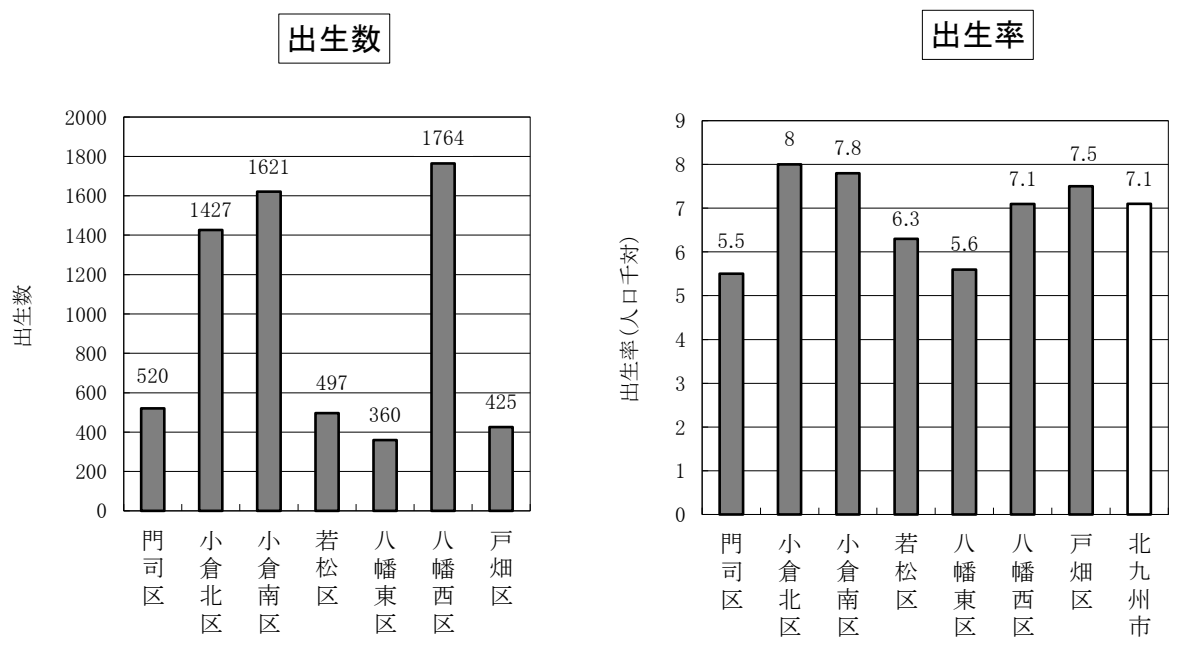
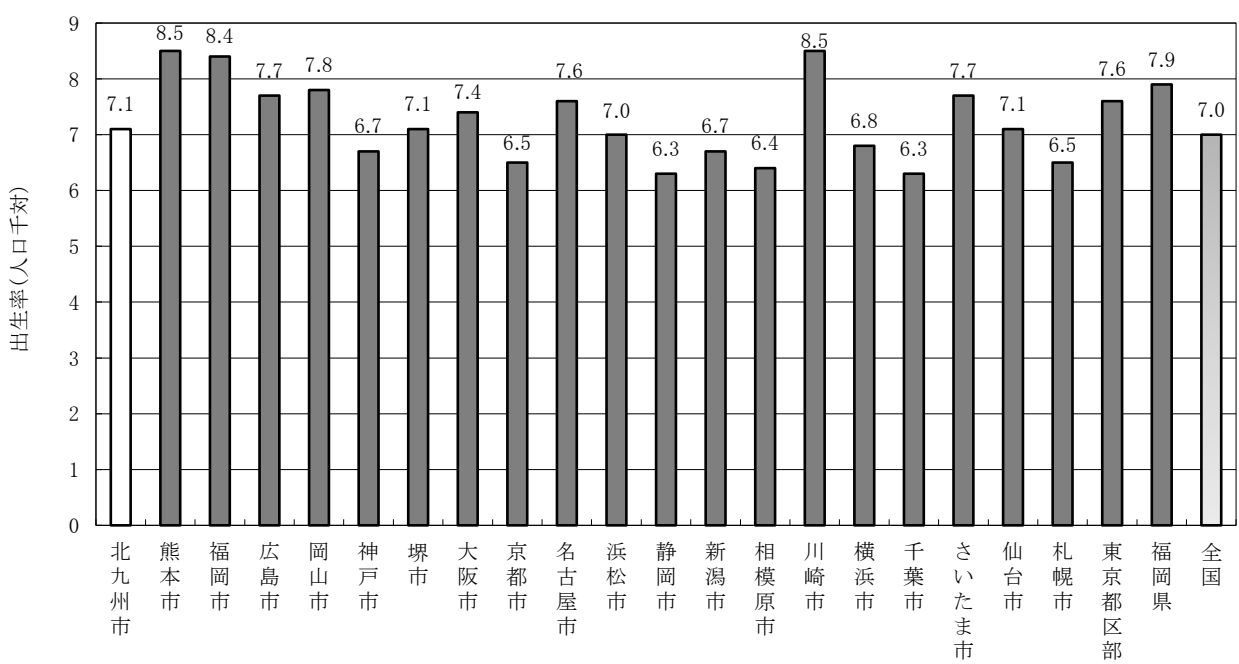


図6 出生率(全国—福岡県—21大都市)



注：令和元年から、図中の北九州市の出生率は本年報における比率の算出方法による。

—死亡の動向—

図7 死亡率の年次推移(北九州市ー全国)

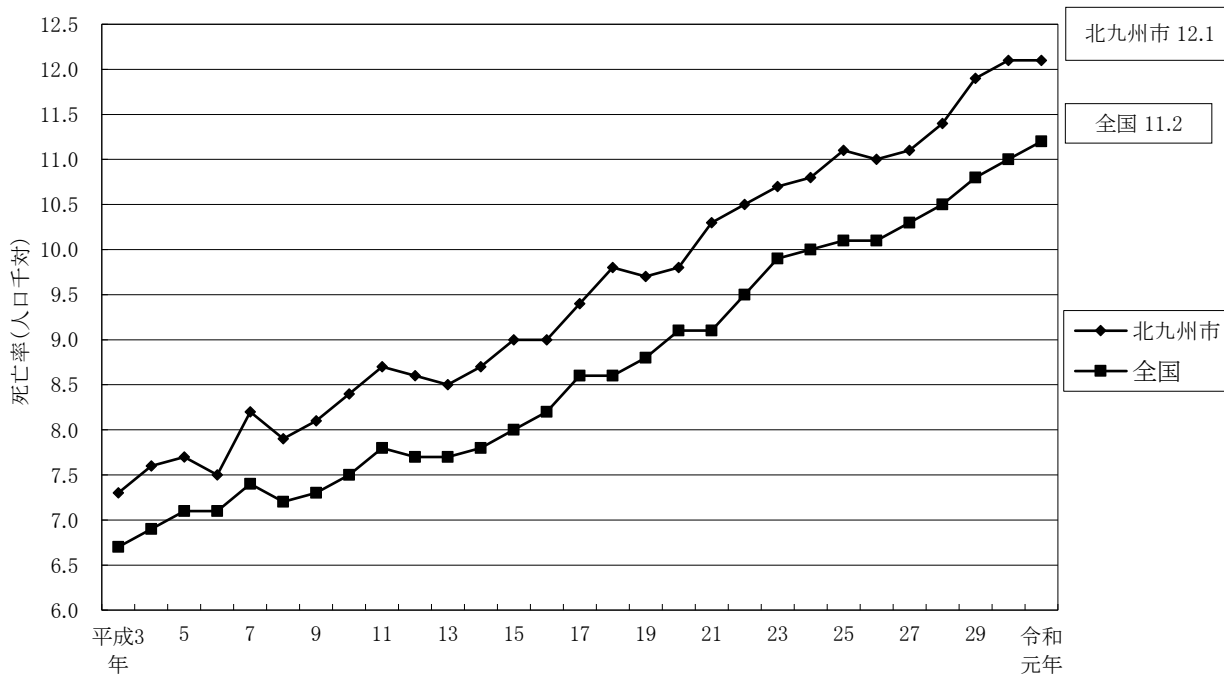


図8 3大死因の年次推移

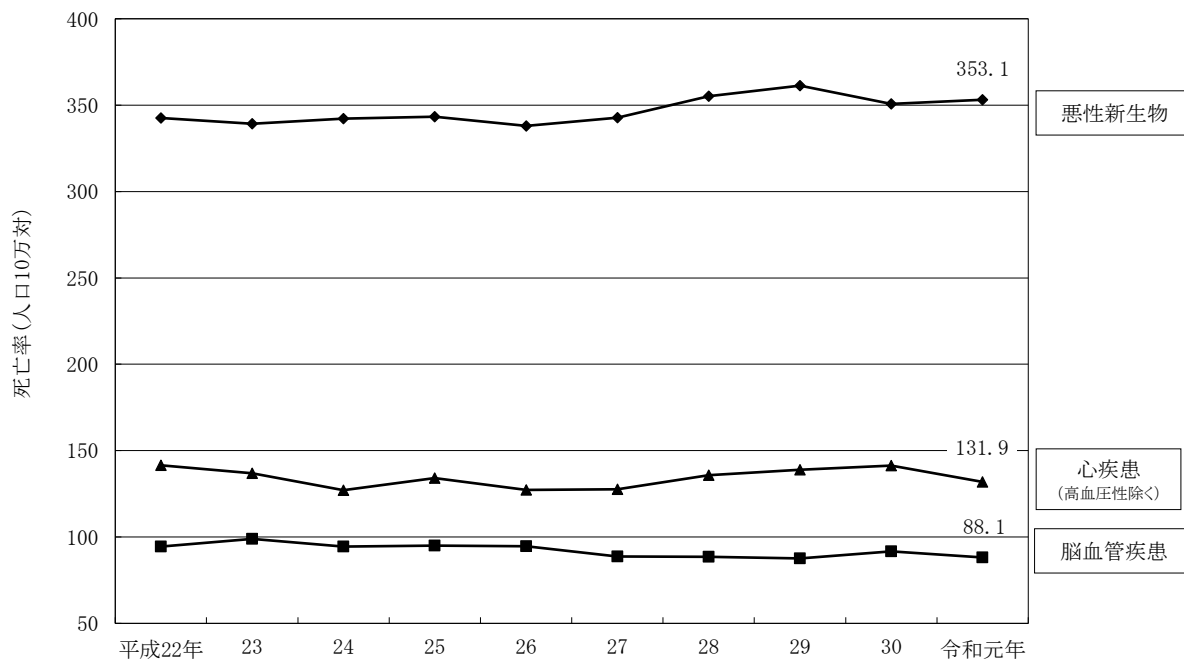


図9 主要死因の割合

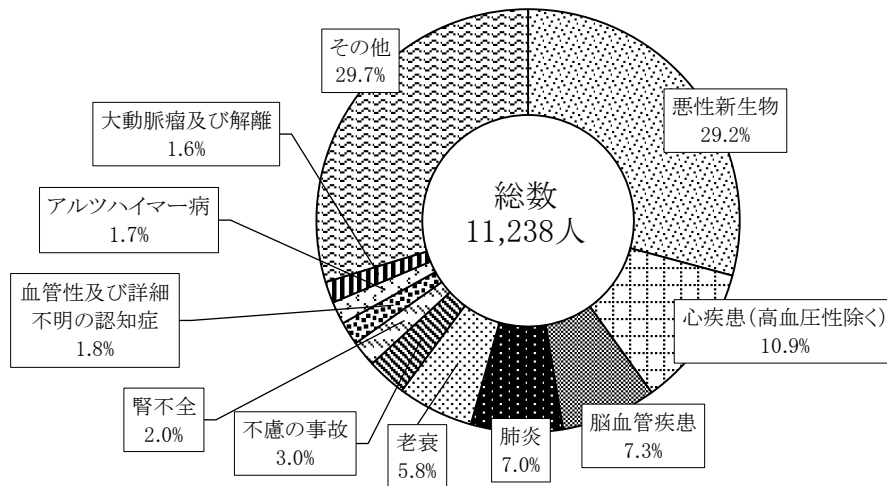


図10 死亡の場所の年次推移

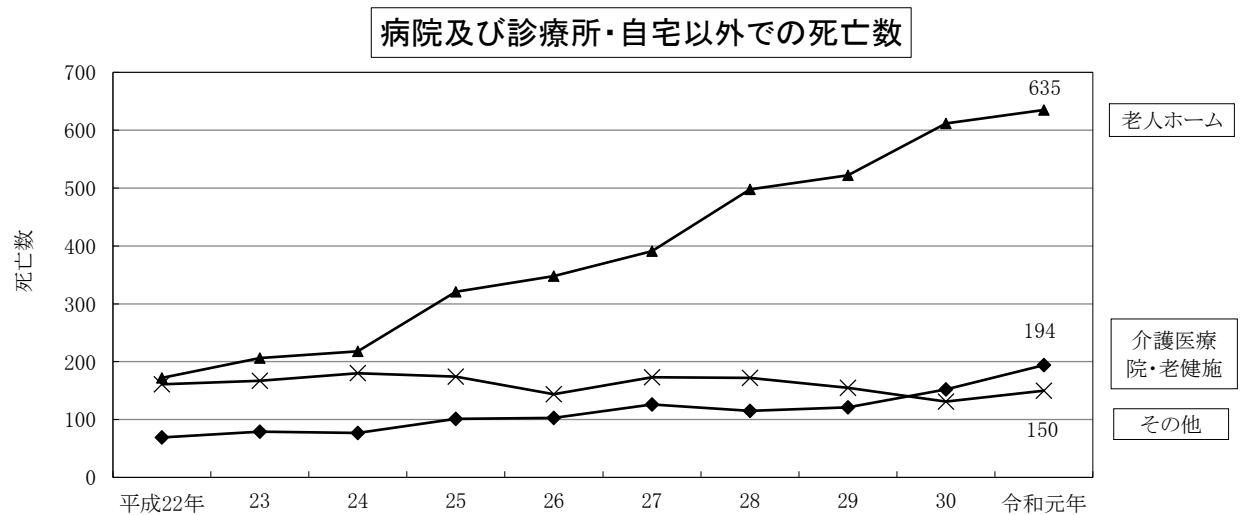
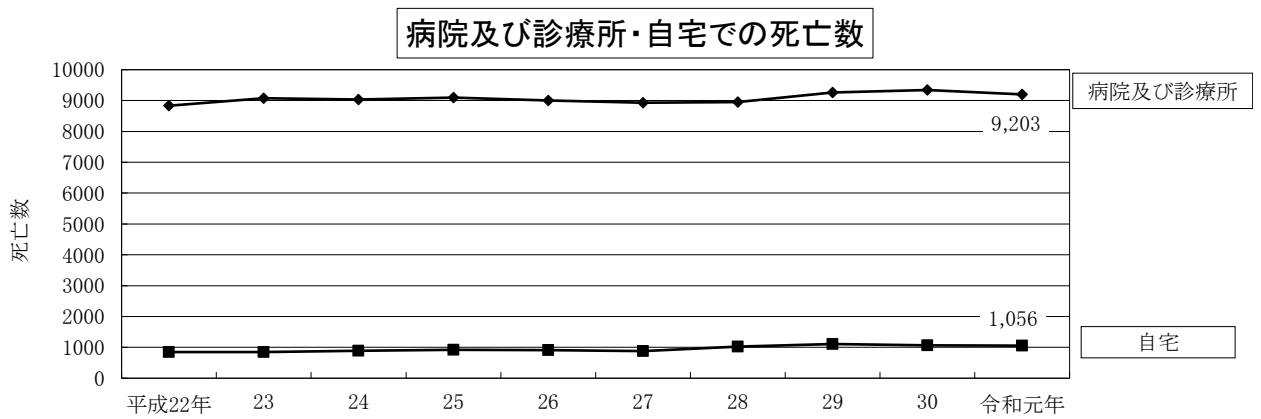
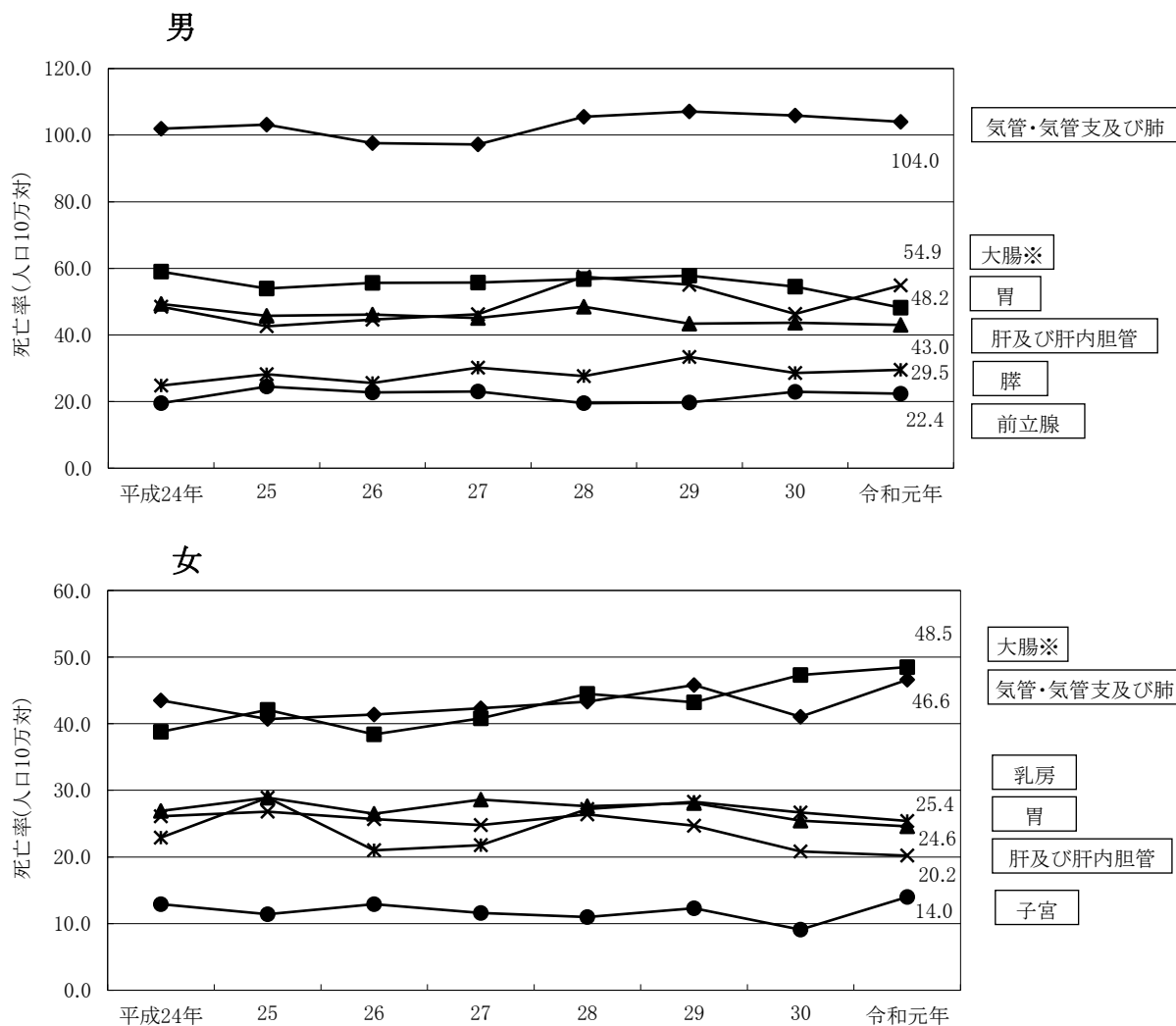


図11 悪性新生物の死亡率の年次推移(性・主要部位)



※「大腸」の数値は「結腸」と「直腸S状結腸移行部及び直腸」を合計して算出したものである。

図12 悪性新生物の部位別死亡割合

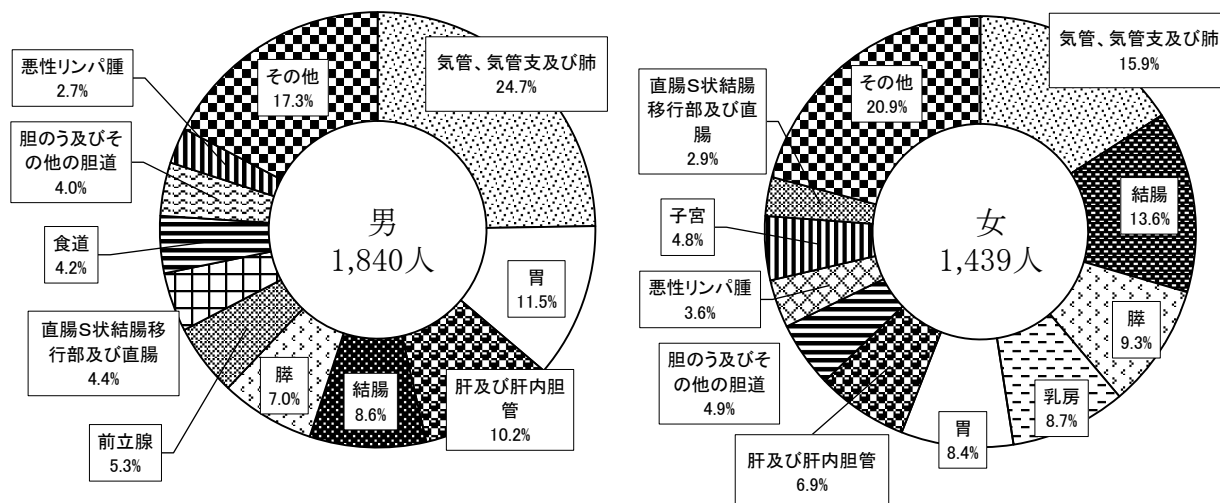


図13 死亡数(主要死因・区)

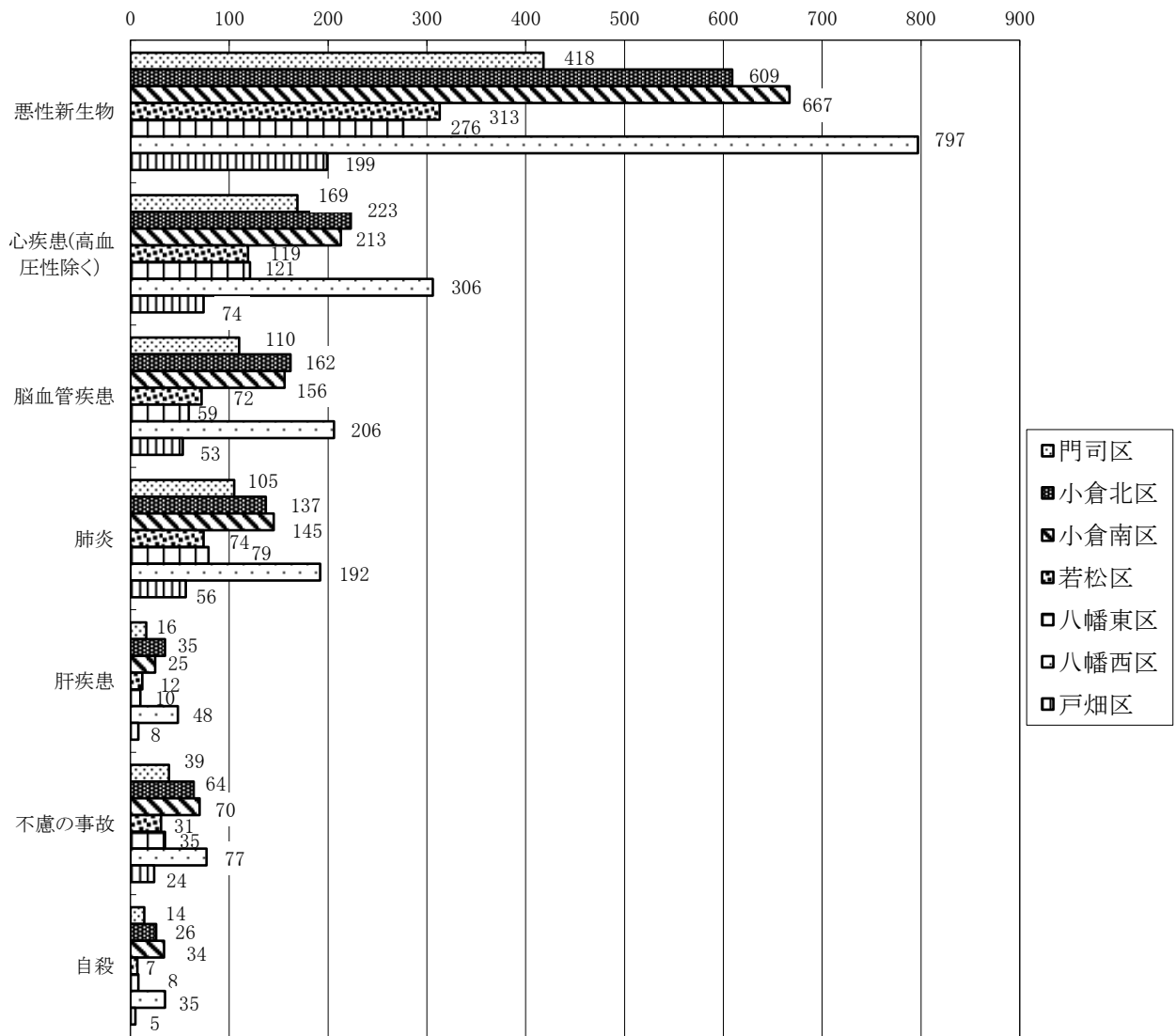
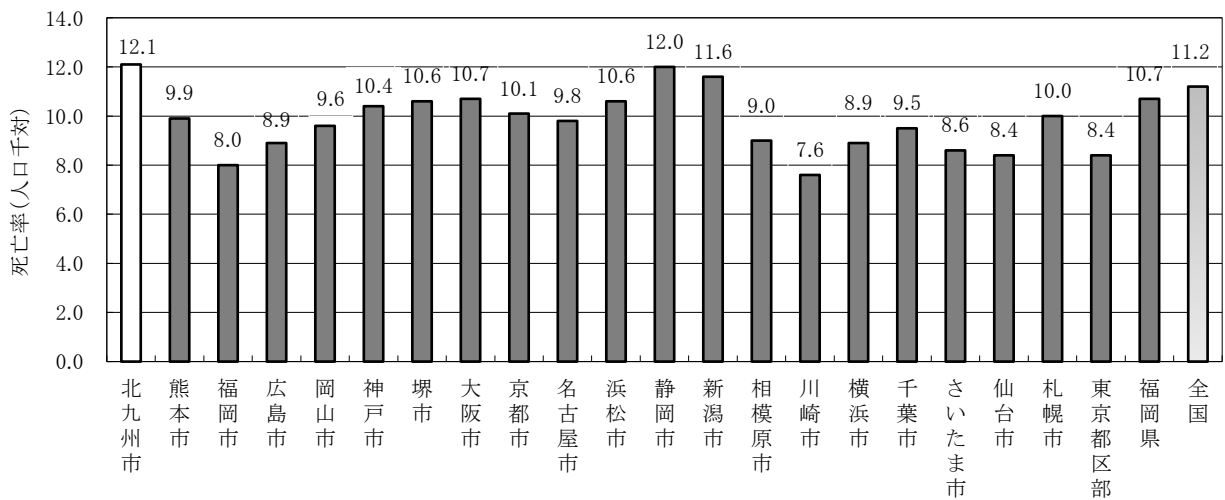


図14 死亡率(全国—福岡県—21大都市)



—乳児死亡の動向—

図15 乳児死亡率の年次推移(北九州市—全国)

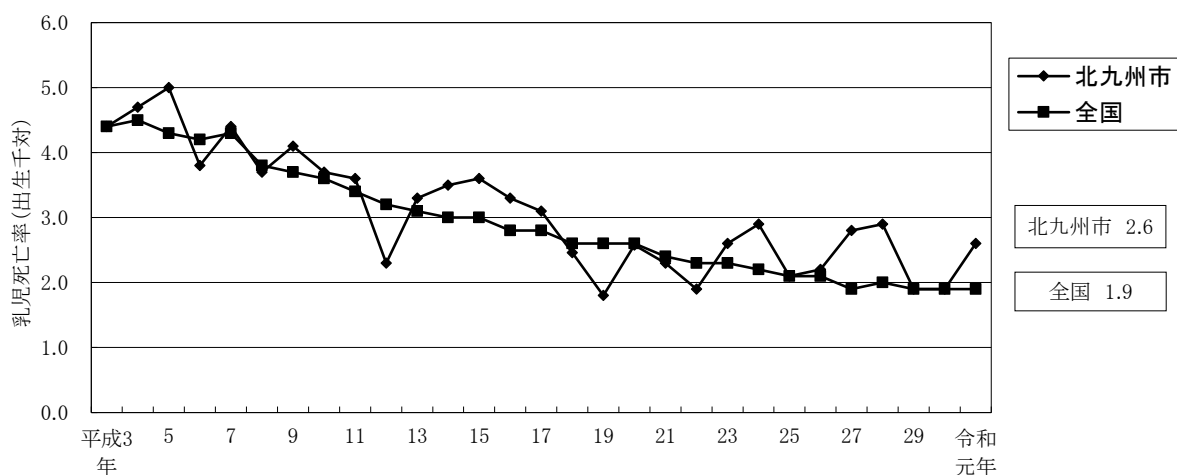


図16 乳児死亡数(性・区)

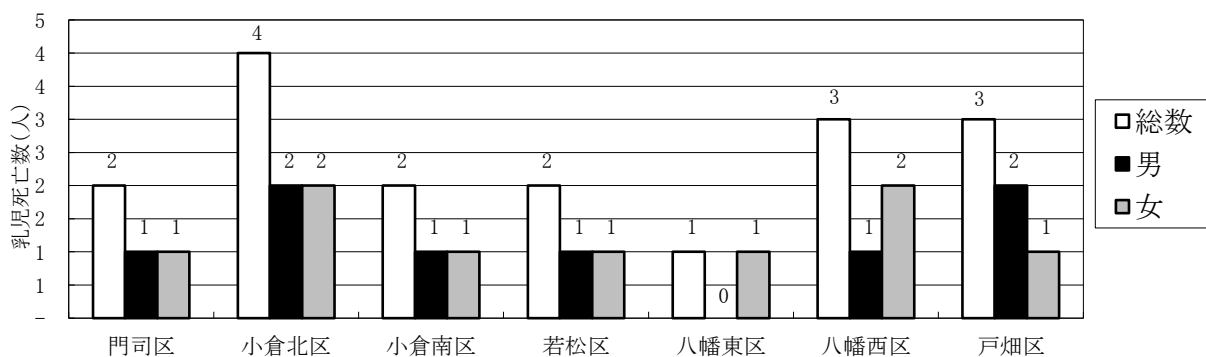
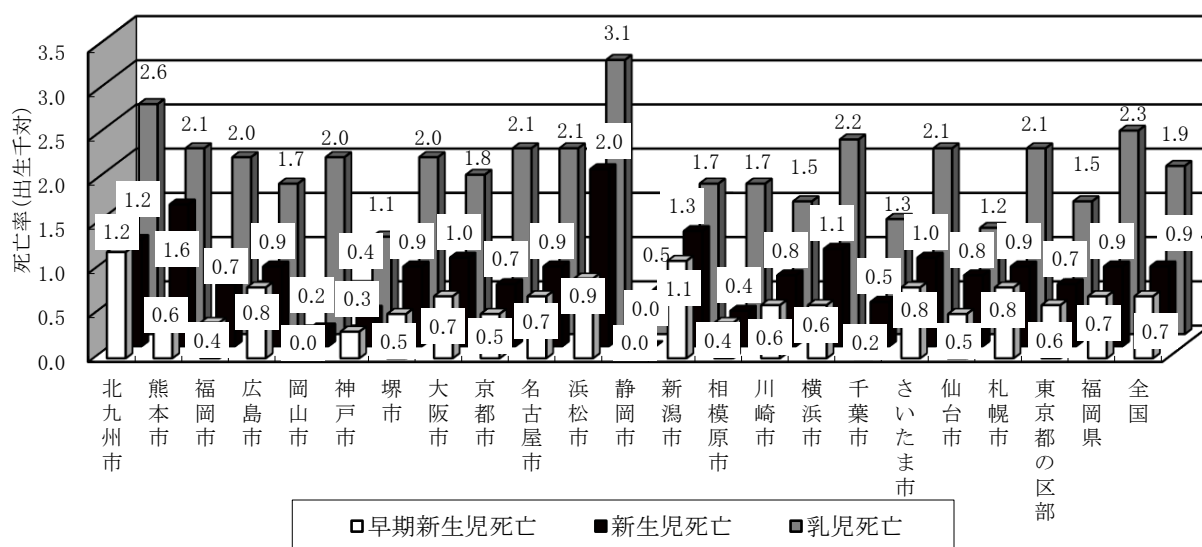


図17 生存期間別乳児死亡率(全国—福岡県—21大都市)



—死産の動向—

図18 死産率の年次推移(北九州市ー全国)

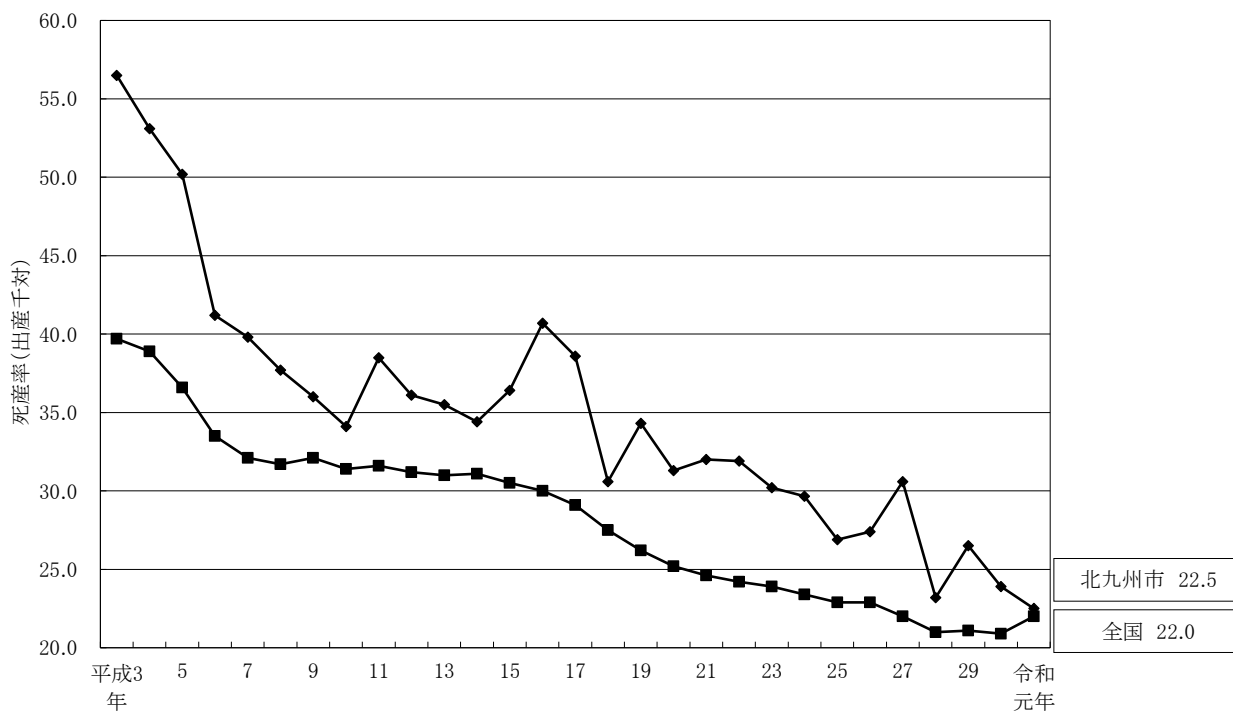


図19 自然死産率及び人工死産率の年次推移

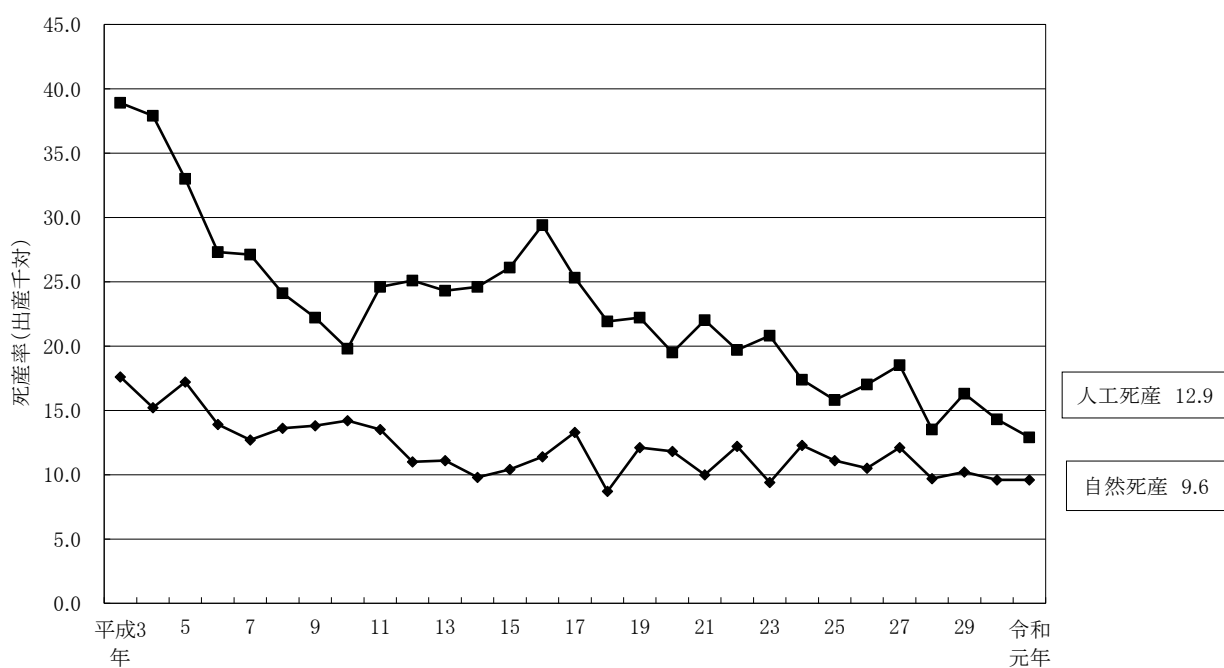


図20 死産の割合(妊娠週数)

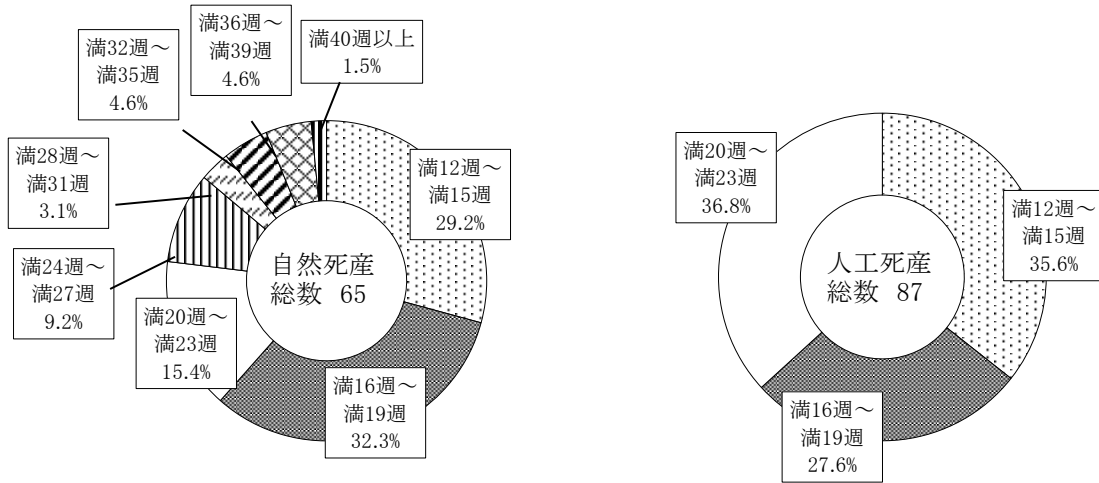


図21 死産の割合(母の年齢)

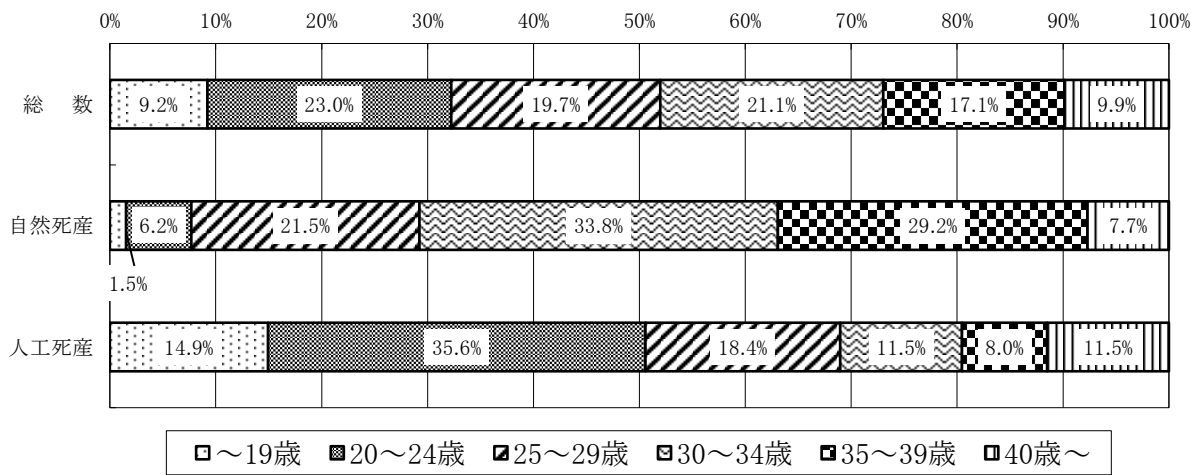


図22 死産数(自然-人工・区)

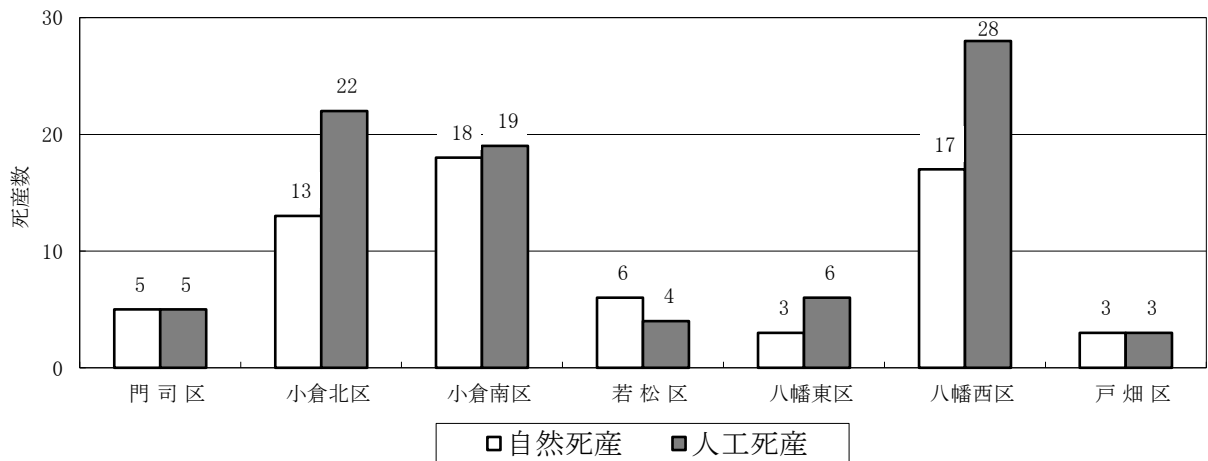


図23 死産数(母の年齢・区)

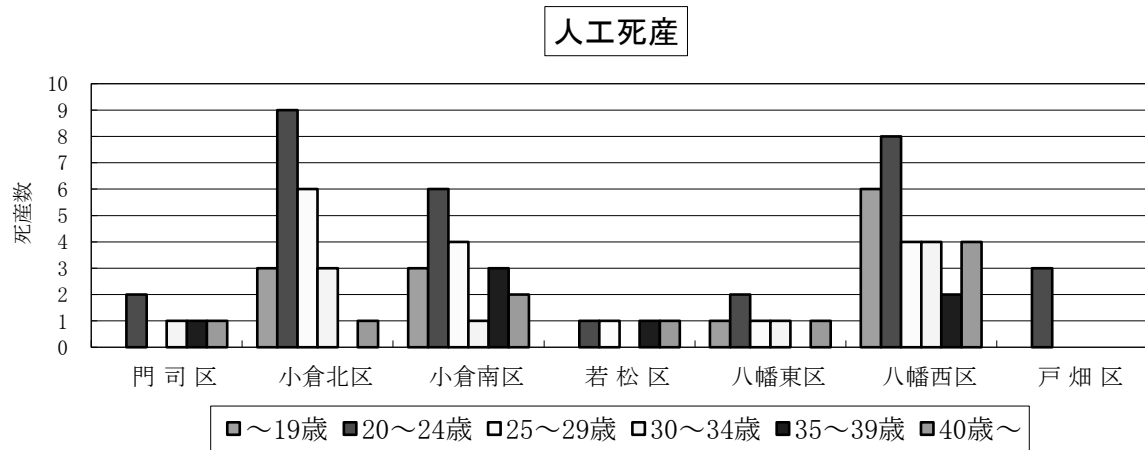
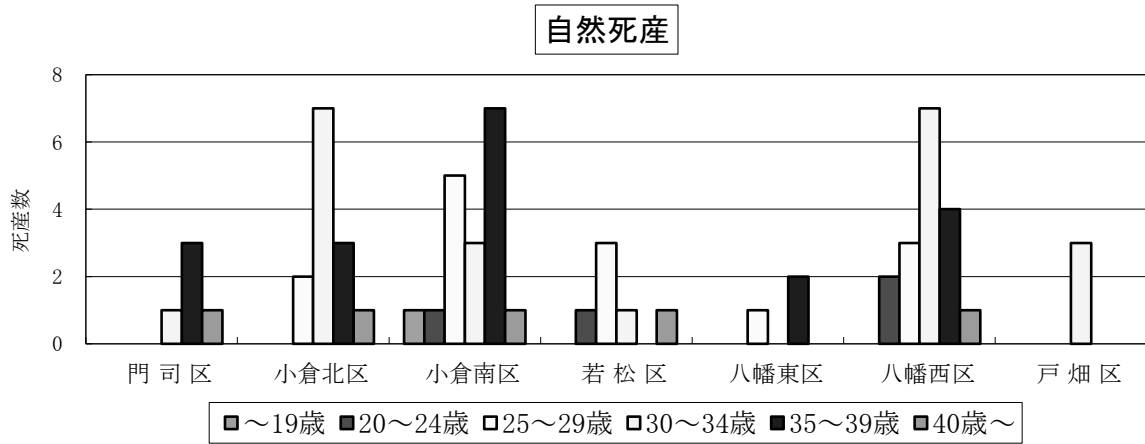
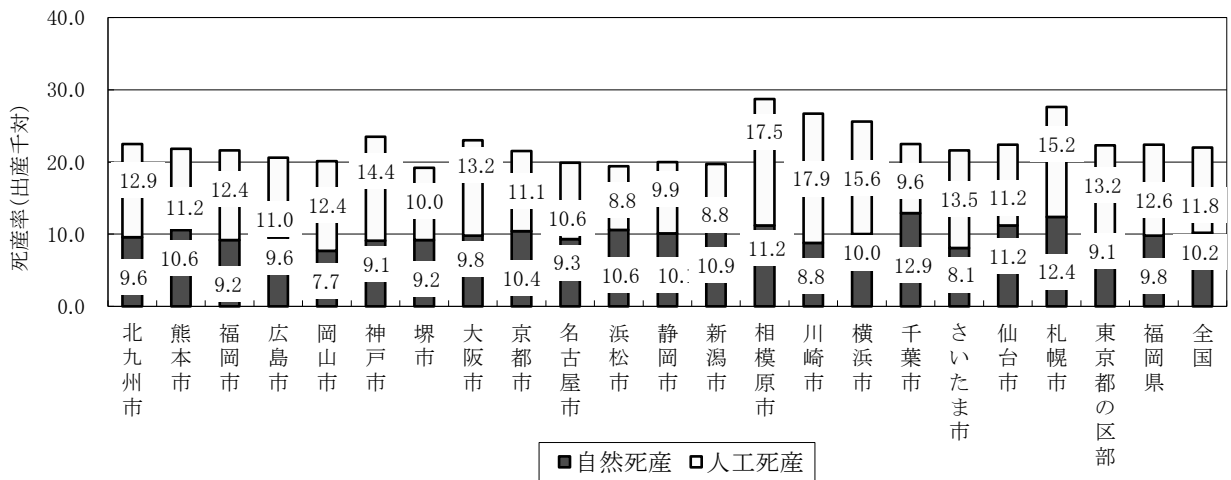


図24 死産率(全国—福岡県—21大都市)



—周産期死亡の動向—

図25 周産期死亡率の年次推移(北九州市ー全国)

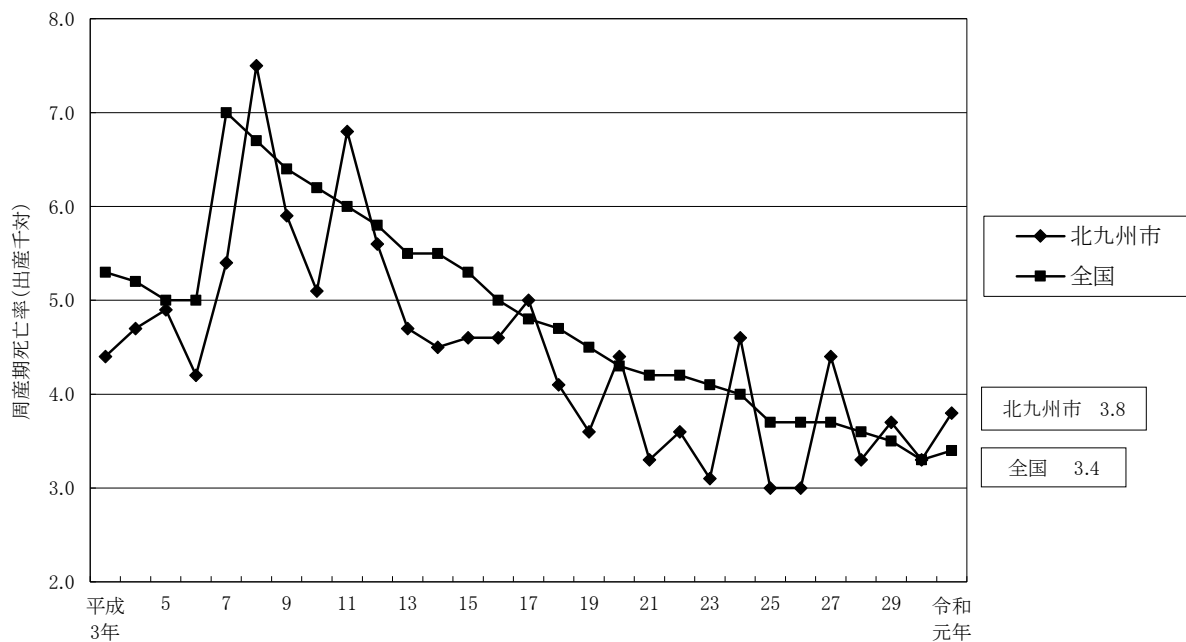


図26 妊娠満22週以後の死産率及び早期新生児死亡率の年次推移

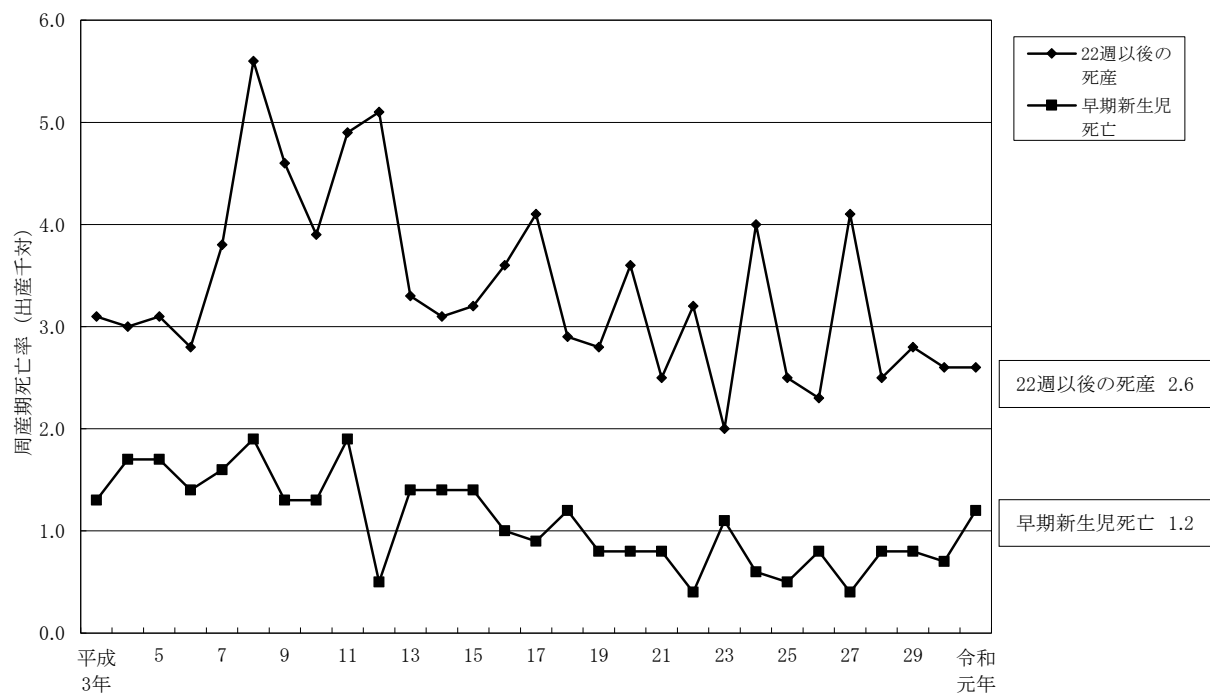


図27 周産期死亡数(性・区)

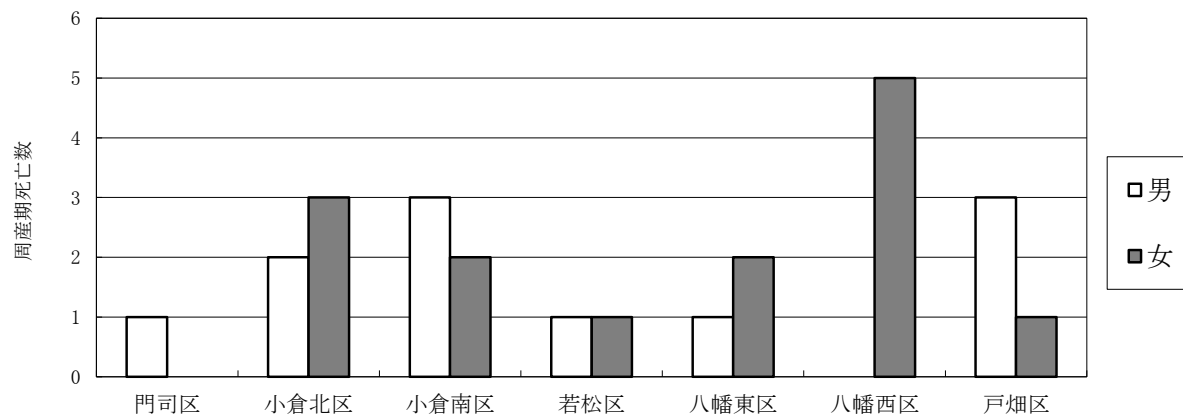


図28 周産期死亡数(母の年齢・区)

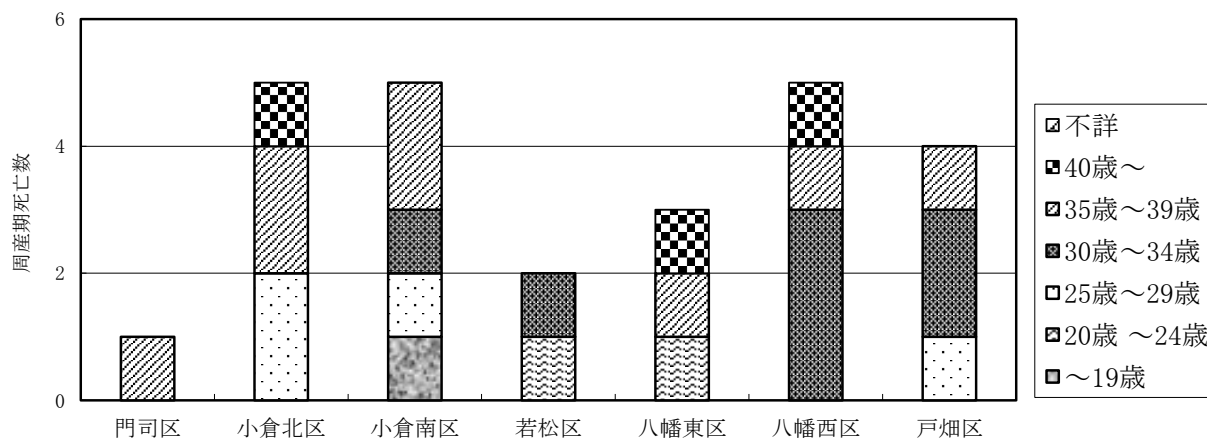
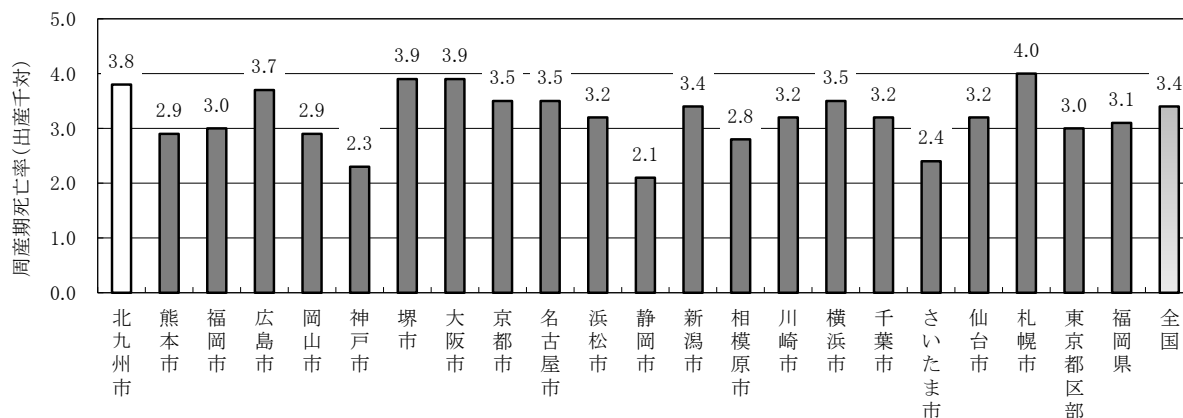


図29 周産期死亡率(全国一福岡県一21大都市)



—婚姻の動向—

図30 婚姻率の年次推移(北九州市ー全国)

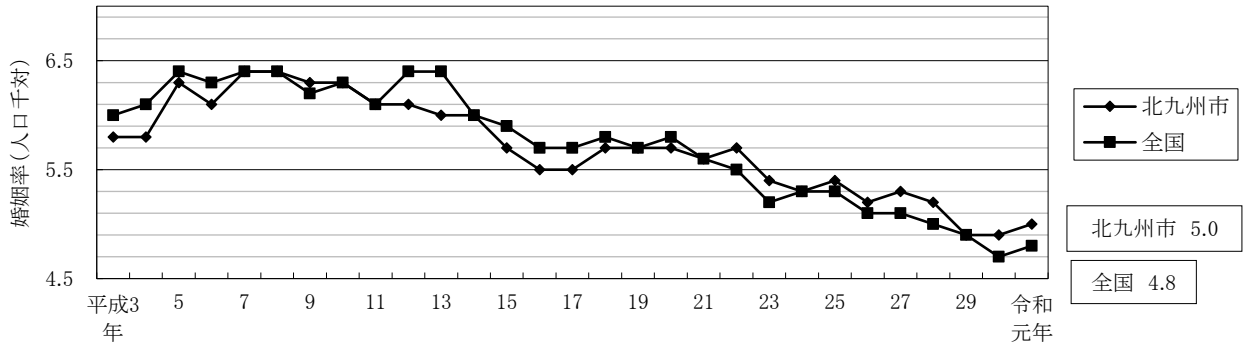


図31 婚姻数の年次推移(妻の年齢)

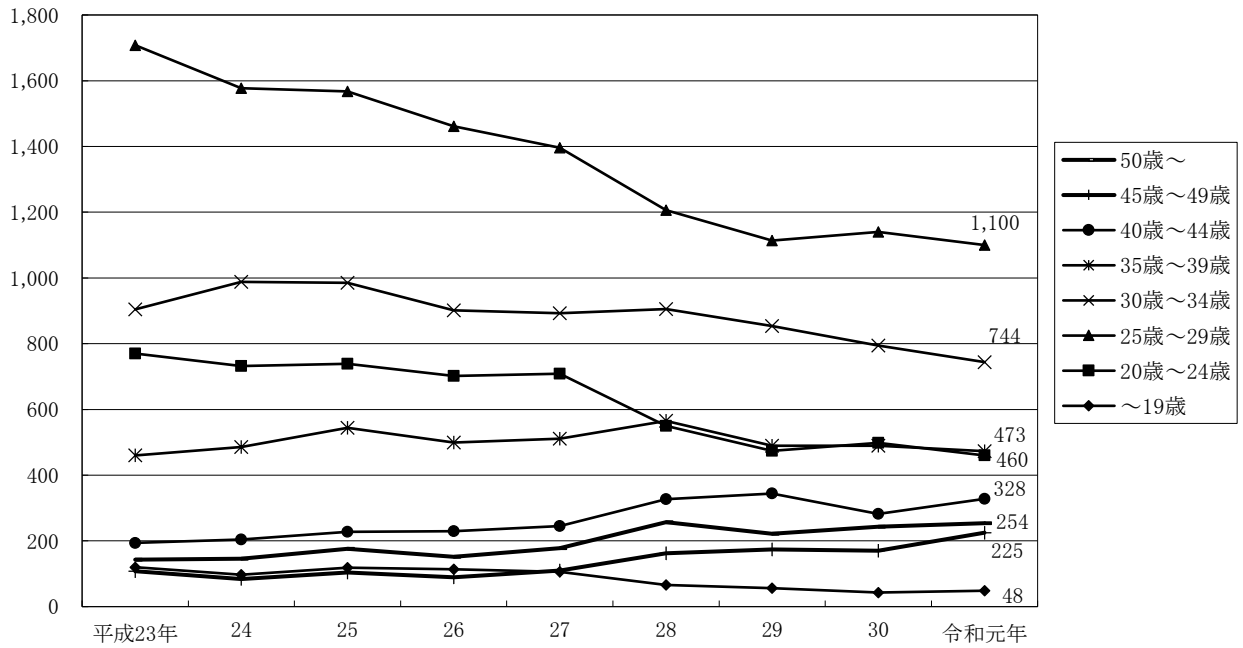
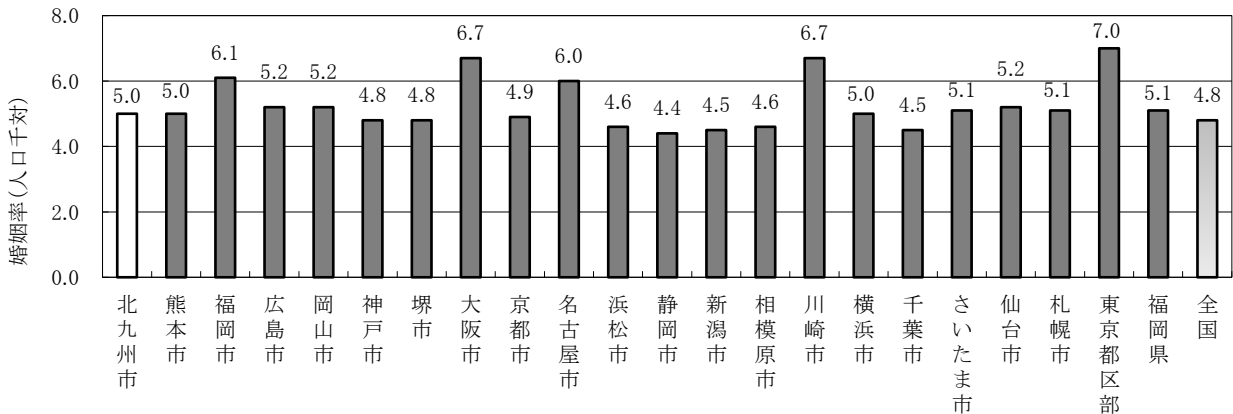


図32 婚姻率(全国ー福岡県ー21大都市)



—離婚の動向—

図33 離婚率の年次推移(北九州市ー全国)

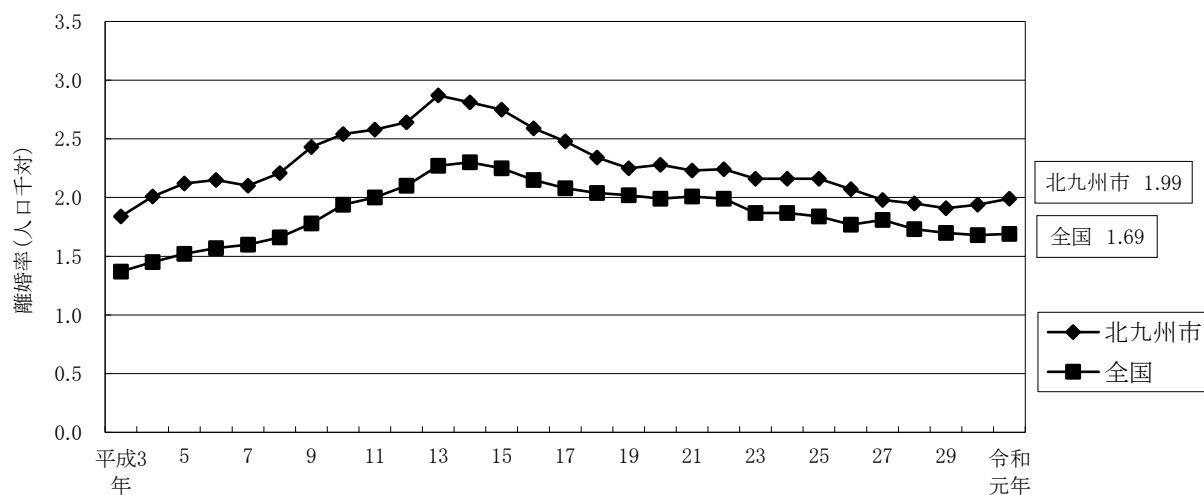


図34 離婚数(区)

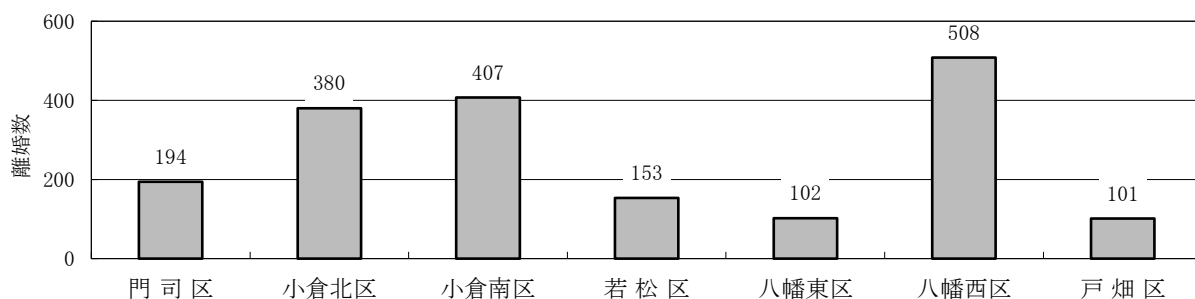


図35 離婚件数割合(同居期間)

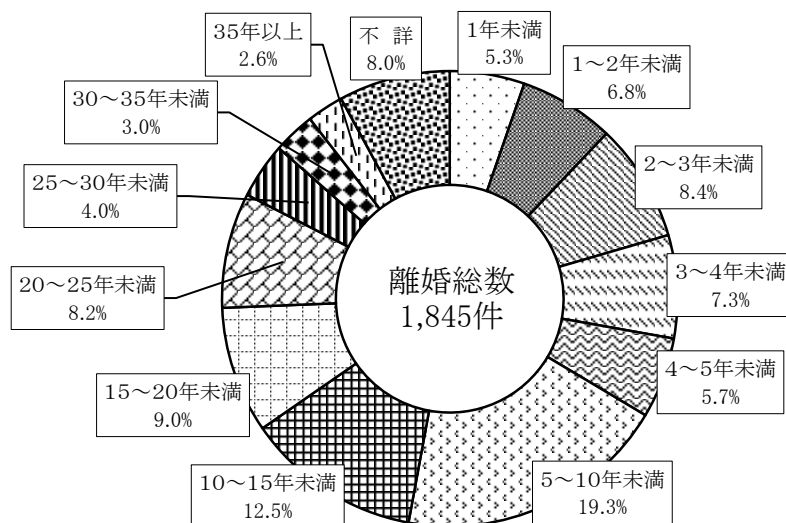


図36 夫妻が親権を行わなければならない子の数(子は未成年に限る)(夫-妻・区)

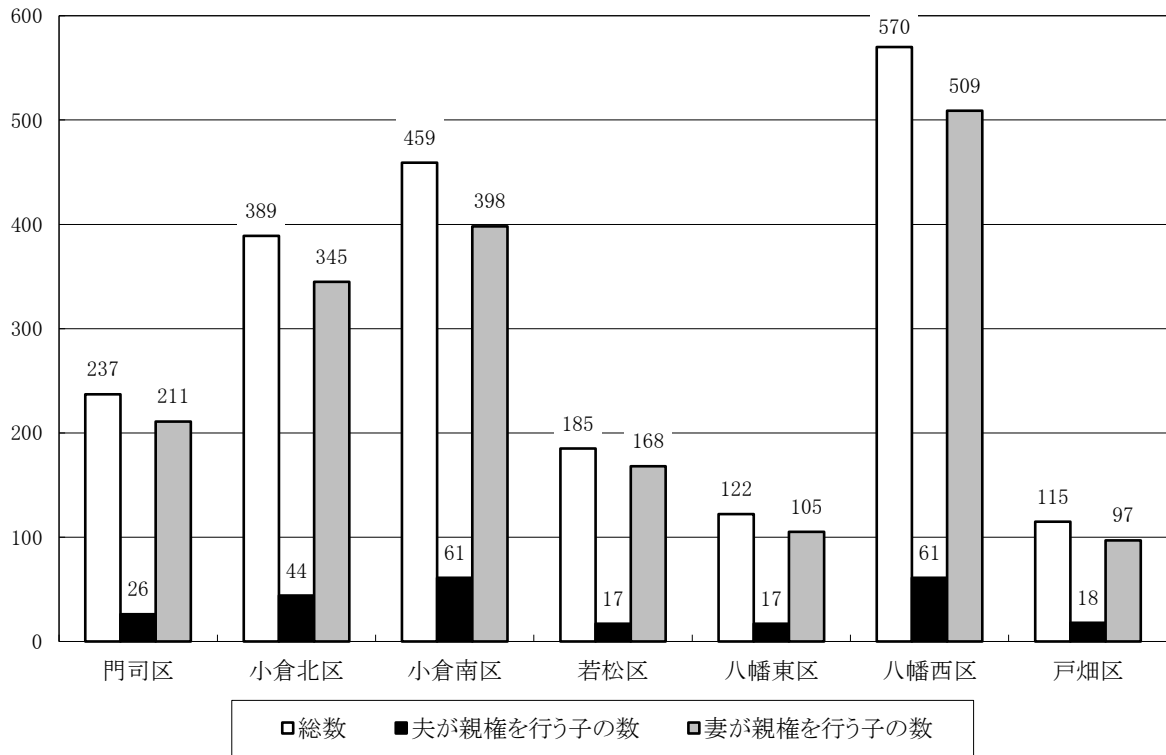


図37 離婚率(全国-福岡県-21大都市)

