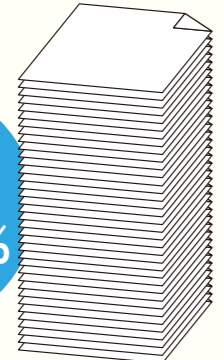


リサイクルできる古紙が燃やされています！

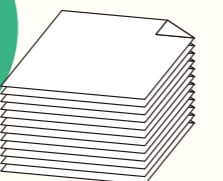
北九州市では、リサイクル可能な古紙の焼却工場への搬入を禁止していますが、業種ごとのごみの組成を調査した結果…



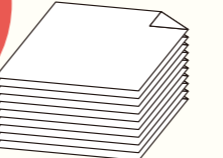
オフィスでは
約**70%**



小売店では
約**30%**



飲食店では
約**20%**



オフィスから出たごみの7割は紙類であり、その他の業種でも、2割以上は含まれています。リサイクルできる紙類を分別することで、大幅なごみの削減が期待できます！

ひと工夫!!分別のポイント!

ごみ箱の数を極力減らしましょう。思い切って個人のごみ箱をなくし共有のごみ箱にすると、劇的なごみの減量につながります！

古紙回収ボックス

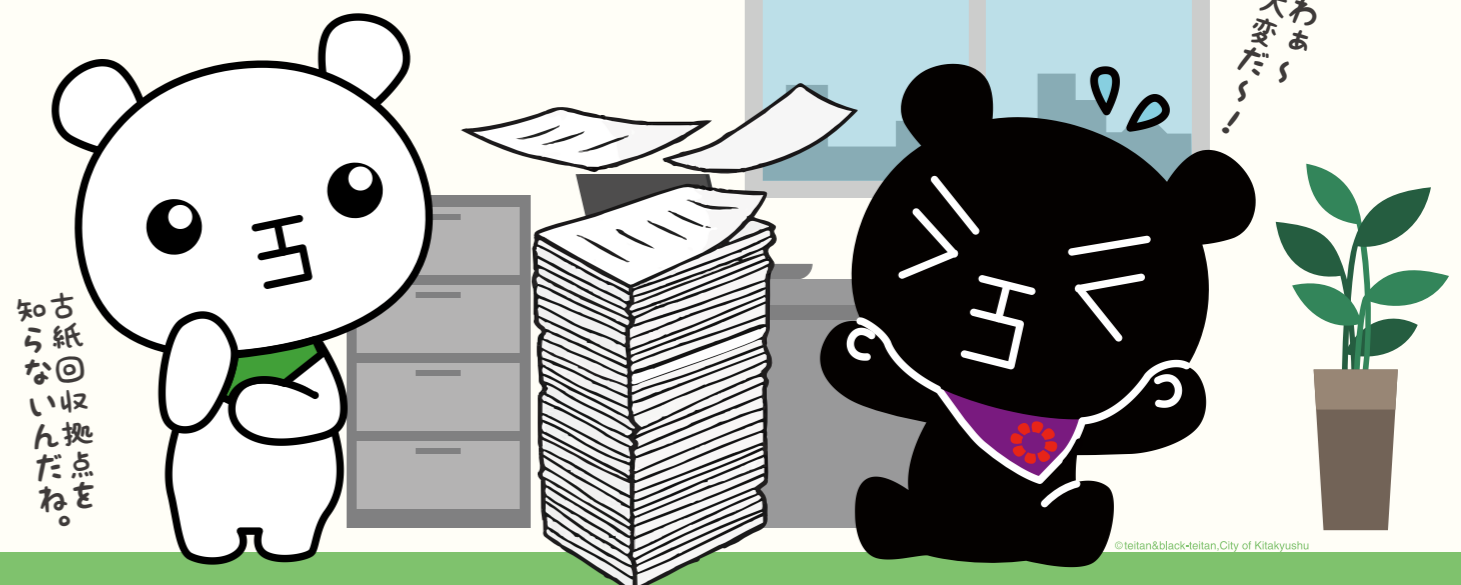
新聞
段ボール



まずは、手元で再利用できる紙を分別

事業系古紙回収拠点のご紹介

事業所から出る古紙を無料で持ち込める場所があるって、ご存知ですか？

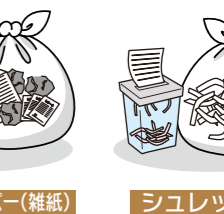


「古紙回収拠点」が、お印だよ！

事業所から排出されるごみの中には、コピー用紙や封筒、紙袋など、リサイクル可能な古紙がまだまだ含まれています。このたび、事業所で分別された古紙を無料※で気軽に持ち込むことができる「事業系古紙回収拠点」をご紹介します。これまで一般ごみとして処理していた事業所では、ごみ処理費用の節減にもつながります。できる限り分別して、ごみの減量とリサイクルにご協力をお願いします！※機密書類の処分や収集等、有料となるサービスもありますので、各拠点にお問い合わせください。

リサイクルできる古紙と出し方!

種類ごとにひもでくくって



オフィスペーパーとは? ~ こんなものも出せます! ※名刺や個人情報が記載されている紙類は、シュレッダーにかけるなど、適切に処理してください!!



禁忌品 ▼これらは持ち込めませんので、取り除いてください!!



事業系古紙回収拠点一覧

【その他の品目、受入方法、分別方法、収集の可否等については、各社へお問い合わせください】

回収拠点名	住所	電話番号	受入時間	持込可能なもの					機密古紙 (有料)※	受入条件等
				新聞紙	雑誌	段ボール	シュレッダー	オフィス ペーパー※		
(有)恵上商店	門司区新門司3-67-29	093-483-1010	8:00~16:30 注)日曜は休み	○	○	○	△	○	○	入口右側にボックスがあります。持込の際はスタッフにお声かけください。シュレッダーは、縦に裁断(ストレートカット)されたもののみ持込可能です。汚れがひどい場合は、受入できない場合があります。
(有)川崎商店	門司区新開6-30	093-321-4670	8:00~17:00 注)日曜祝日は、 8:00~15:00	○	○	○	△	○	×	シュレッダーは、縦に裁断(ストレートカット)されたもののみ持込可能です。新聞・雑誌・段ボールはヒモでくくってください。禁忌品は受入できません。持込の際は事務所スタッフにお声かけください。
紙原料センター(株)	小倉北区西港町10-3	093-581-4919	8:00~17:00 注)日曜祝日は、 8:00~15:00	○	○	○	○	○	○	シュレッダーは細かく裁断されたものは持込できません。入口右側にボックスを設置しています。ご不明な点は事務所スタッフへお声かけください。
北九資源(株)	小倉北区青葉1-2-7	093-582-1191	8:00~17:00 注)年中無休	○	○	○	△	○	○	シュレッダーは、縦に裁断(ストレートカット)されたもののみ持込可能です(ポリ袋に入れてください)。持込の際はスタッフにお声かけをお願いします。
大和紙料(株)	小倉北区西港町83-1	093-591-2169	9:00~17:00 注)土日祝日は休み	○	○	○	○	○	○	金具・カーボン紙・プラスチックなど禁忌品は取り除いてお持ちください。
(株)坪井商店 小倉北店	小倉北区高浜2-7-47	093-551-1309	8:00~17:00 注)日曜・元日は休み	○	○	○	○	○	○	国道199号沿いにあります。入口右側にボックスを設置しています。個人情報の取扱い等、各種許認可を取得しています。詳しくはHPをご覧ください。
日本資源流通(株)	小倉北区西港町86-13	093-591-1070	8:30~17:00 注)土日祝日は 事前に連絡をおねがい致します	○	○	○	○	○	○	工場入口に古紙受入ボックスを設置しています。わからない点がございましたら、事務所スタッフまで連絡をおねがい致します。 www.j-shigen.com/
関門紙原料(資)	小倉南区中吉田2-1-6	093-473-6342	8:00~17:00 注)日曜祝日は 8:00~15:00	○	○	○	○	○	○	工場入口右側に回収ボックスがあります。お気軽にお持ちください。詳しくはHPをご覧ください。
(株)坪井商店 本社	小倉南区上曾根新町12-12	093-474-6101	8:00~17:00 注)年中無休(元日除く)	○	○	○	○	○	○	入口左側にボックスを設置しています。持込特典もあります。お気軽にお持込みください。個人情報の取扱い等、各種許認可を取得しています。詳しくはHPをご覧ください。
(株)丸綿産業	小倉南区津田1-14-47	093-475-4708	8:30~18:00 注)年中無休	○	○	○	△	○	○	個人情報の取扱いや環境省に関する各種登録を行っており、それに基づく適切な処理を行います。詳しくはHPをご覧ください。
(株)サン・オリーブ	若松区向洋町10-55	093-761-1644	8:00~17:00 注)土日祝日も受入可	○	○	○	○	○	○	シュレッダーは、かならずポリ袋に入れてお持ちください。持込の際はスタッフにお声かけをお願いします
(株)西日本ペーパーリサイクル	若松区響町1-62-19	093-751-8315	8:30~17:00 注)日・祝日は事前に 連絡をお願いします	○	○	○	○	○	○	お持込の際は、事務所又は近くのスタッフに声をおかけください。量が多い、機密書類の場合等、お気軽にお問い合わせください。機密書類のお持込みは必ず事前の予約をお願いいたします。
(株)丸清	若松区南二島4-2-18	093-772-5050	8:00~17:00 注)日曜日は休み	○	○	○	○	○	○	弊社スタッフが常に誘導いたします。お気軽にお持ちください。HP: http://www.j-marusei.com
(株)門文商店	八幡東区西本町1-4-3	093-671-3551	8:00~17:00 注)日曜・祝日は休み	○	○	○	○	○	○	新聞・雑誌・段ボールはヒモでくくってください。禁忌品は受入できません。お持込の際は事務所スタッフにお声かけください。
(株)紙資源	八幡西区上上津役5-7-14	093-611-1395	24時間年中受入可能 注)事務所営業は8:15 ~16:30(日・祝除く)	○	○	○	○	○	○	事務所営業時間(日・祝除く8:15~16:30)のお持込に限り特典があります。機密書類お持込は必ず事前のご連絡をお願いします。
(株)グリーン藤川	八幡西区洞北町1-10	093-695-2808	9:00~17:00 注)日祝日は休み	○	○	○	○	○	○	係員が誘導しますので、事務所へお声かけください。詳しくはHPをご覧ください。
(株)西原商事	八幡西区陣原2-2-21	093-641-2055	8:00~17:00	○	○	○	○	○	△	お持込の際は、事務所スタッフにお声かけください。機密古紙を持ち込む際は事前に連絡ください。 HP: http://nishihara-corp.jp/

※ オフィスペーパー▶オフィスで不要となったコピー用紙、チラシ、包装紙、封筒(セロハンの窓付や撥水加工品を除く)、紙袋(ビニール付を除く)など
 ※ 機密古紙の処理方法は各拠点で異なり、有料のサービスとなりますので、必ず事前に各拠点へお問い合わせいただき、ご納得のうえご依頼ください。
 また、そのセキュリティを北九州市が保証するものではありません。

