
地域生活支援活動推進事業について

地域みんなで支え合い！！



地域生活支援活動推進事業の取組の背景

少子高齢化の進展や一人暮らし高齢者等の増加



ゴミ出しや買い物等公的サービスだけでは対応が難しい制度の狭間の方々が増えています。

《みなさんのふれあいネットワーク活動では・・・。》

見守り活動

困りごとの
発見



話し合い活動

公的サービス
では対応困難



助け合い活動

- できる範囲の助け合いだが、数が増えると・・・。
- ニーズ対応員等担い手が不足していると、福祉協力員に負担が・・・。

地域生活支援活動推進事業の目的

生活上の困りごとを抱えた人々に対応するため、校(地)区社協を中心とした、ふれあいネットワーク活動の助け合い活動や地域住民による生活支援活動などのしくみづくりを進め、地域住民が主体的に取り組んでいく生活支援活動を支援する事業です。



事業の内容 ～市・区社協が行う支援～

1 地域生活支援相談員を配置します！

【地域生活支援相談員とは？】

- 非常勤の市社協職員（有給、原則1日4時間、週4日）
- 校(地)区社協が推薦する地域の方

【地域生活支援相談員の役割とは？】

- 地域における要支援者の把握
（福祉協力員や民生委員からの情報収集等）
- 生活支援活動の担い手の募集
- 要支援者のニーズと生活支援活動の調整

事業の内容 ～市・区社協が行う支援～

2 校(地)区社協が取り組む生活支援活動の支援

【活動のしくみづくり】

- 地域にあった生活支援活動にするため、活動の内容等を、市・区社協も含め、校(地)区社協で話し合い、活動のしくみづくりを行います。

【活動の支援】

- 校(地)区社協中心の生活支援活動が円滑に行われるよう、相談員とともに活動を支援します。

【例示】校(地)区社協中心の生活支援活動

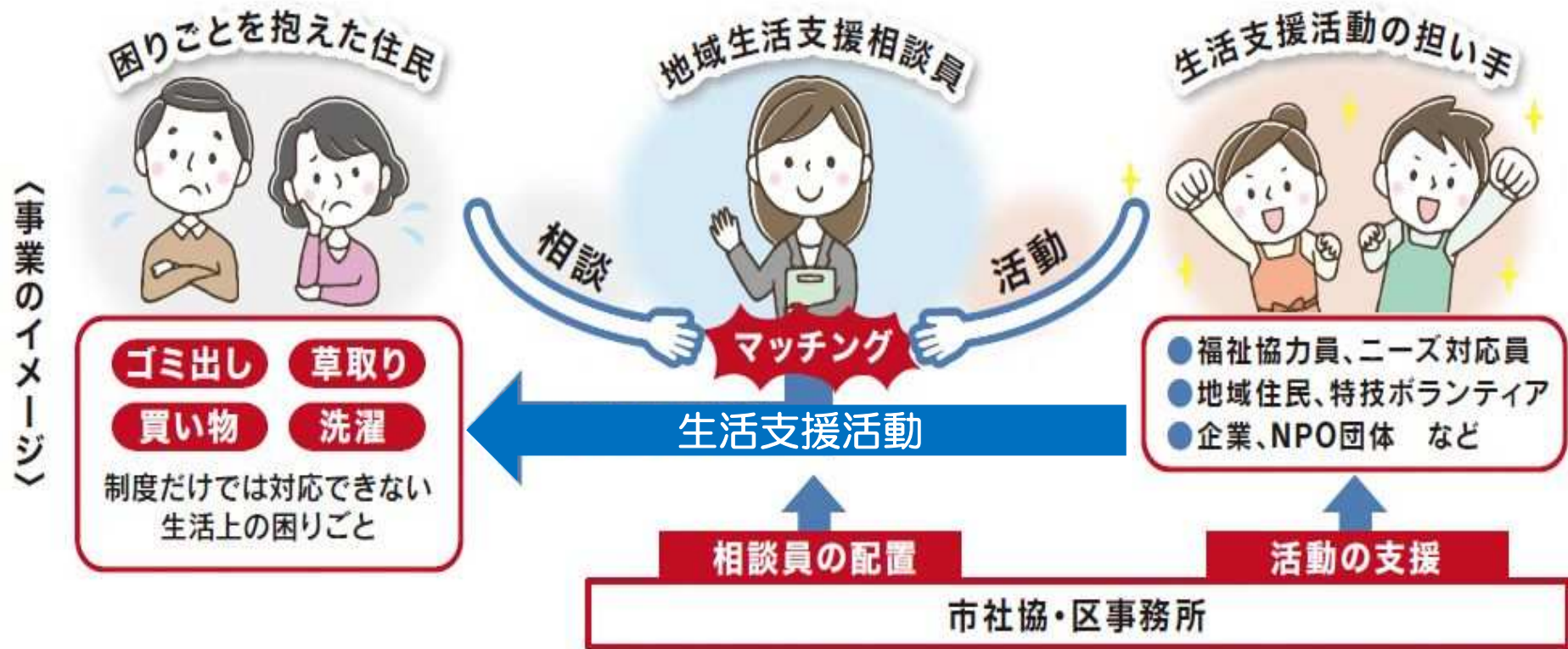
＜取組み内容＞

- 買い物、ゴミ出し、掃除、洗濯、通院の同行 など

＜取組み方法＞

- 福祉協力員やニーズ対応員が行う助け合い活動の充実
- 地域住民による有償または無償の生活支援活動の立ち上げ
など

事業のイメージ



【例示】事業の進め方

【配置】



【活動のしくみづくり】



【活動の実践】

市社協職員
(地域の方など)

地域生活支援相談員



校(地)区社協

①調べる

困りごとや活動者の調査

②しくみを考える

- 「誰」の「どんなこと」を助けるか？
- 有償？無償？

③しくみをつくる

活動のルールや、活動者の募集 など



要支援者の困りごとと生活支援活動（助け合い）の調整

市・区社協
の支援



昨年度までに7校区に地域生活支援相談員を配置！！

実践地区の取り組み概要

校(地)区	相談員	主な生活支援	成果
高須地区 (若松)	2名	《有償》 ゴミ出し、掃除、 買い物、通院 同行 他	◎「たかすちよこっと応援タイ」(32名) ◎見守り活動の充実 ◎ケアマネ等からの依頼もあり。孤立しがちなサービス利用者とのつながりを形成
庄司校区 (門司)	5名	《無償》 ゴミ出し、掃除、 買い物、通院 同行 他	◎「お助け隊」(37名)の立上げ ◎見守り活動で発見したニーズや福祉協力員(ニーズ対応員兼務)の生活支援活動の記録により対象者の把握が進んだ。
若園校区 (小倉南)	2名	《有償》 ゴミ出し、買い 物代行を中心 に支援	◎「生活支援サポーター」(22名) ◎見守り活動の充実 ◎連絡調整会議の充実
貫校区 (小倉南)	1名		◎アンケートによりニーズや活動可能者を調査・把握 ◎「生活支援サポーター」(35名) ◎JA等と移動販売を開始

昨年度までに7校区に地域生活支援相談員を配置！！ 実践地区の取り組み概要(R2年度配置校区)

校(地)区	相談員	主な生活支援	成果
田野浦 校区 (門司)	1名	支援内容 検討中	<ul style="list-style-type: none"> ◎地域生活課題把握のため、福祉協力員と連携した住民アンケート調査実施 ◎アンケートによる活動希望者発掘(28名)
守恒校区 (小倉南)	2名		<ul style="list-style-type: none"> ◎地域生活課題把握のため、自治会等と連携した住民アンケート調査実施 ◎アンケートによる活動希望者発掘(322名) ◎地域関係団体(老人クラブ等)と連携した福祉マップ作成
西小倉 校区 (小倉北)	2名		<ul style="list-style-type: none"> ◎地域生活課題把握のため、自治会等と連携したアンケート調査実施 ◎アンケートによる活動希望者発掘(54名) ◎研修会実施(35名参加)

実践地区の実績 令和2年度実績

- 要支援者からの相談 761件
- 生活支援活動の需給調整 910件

内容	ゴミ出し	掃除	同行 (買物・通院等)	代行 (買物等)
件数	37.4%	1.8%	1.1%	25.1%

内容	庭木剪定 草取り	家具等の 修理	その他	合計
件数	3.4%	0.8%	30.4%	100%