

北九州芸術劇場

KITAKYUSHU PERFORMING ARTS CENTER

〒803-0812 北九州市小倉北区室町1-1-1
TEL.093-562-2655 FAX.093-562-2588
<http://q-geki.jp>

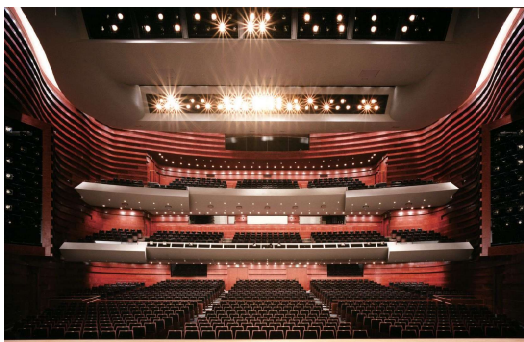


北九州芸術劇場は、北九州の中心地にある文化商業複合施設リバーウォーク北九州の5～8階に位置し、大中小3ホールと芸術文化情報センターなどで構成されています。大ホールは演劇、ミュージカル、バレエ、クラシック音楽、ポピュラーミュージック、歌舞伎や日舞、講演会など、多様な催しが開催できるプロセニウムアーチ型の劇場で、1,269の客席は温かな木の雰囲気にもまれ、曲線的な客席空間が美しいホールです。中劇場はプロセニウムアーチ型の舞台と700ある客席が近く、舞台と客席の深い一体感・臨場感を演出し、演劇・ダンスなどに向くホールです。小劇場は座席が収納できる平土間型の劇場空間で、充実したスペック・機材を備えており、シアター形式では最大216人を収容できるコンパクトなホールです。

施設概要

会場名	階	面積/m ²	収容人数/人	
			シアター	スクール
大ホール	6F	8,026	1,269(席)	-
中劇場	7F*	-	700	-
小劇場	6F	180	96~216	-

*中劇場エントランスは6F

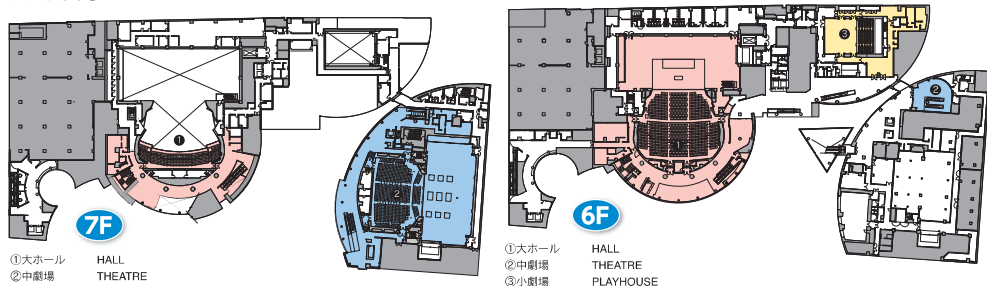


小劇場



中劇場

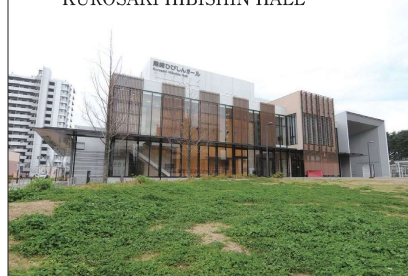
会場案内図



黒崎ひびしんホール (北九州市立黒崎文化ホール)

KUROSAKI HIBISHIN HALL

〒806-0034 北九州市八幡西区岸の浦2-1-1
TEL.093-621-4566 FAX.093-621-4522
<https://www.kurosaki-bunka.jp/>



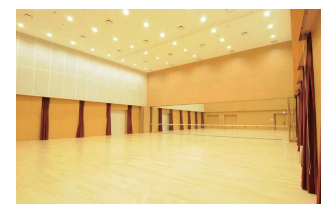
黒崎ひびしんホールは、黒崎地区の中心市街地活性化として「人が集い、暮らし、交流する、賑わいあふれる」をテーマに、様々な施設が集まった黒崎副都心「文化・交流拠点地区」の中心に位置づけられています。また、本市のネーミングライツを導入し、「福岡ひびき信用金庫」がスポンサー企業となり誕生しました。大中2ホール、練習室6部屋、会議室4部屋、屋外イベントスペース、展示ギャラリーと多様なご利用ができます。大ホールは客席826席設置し、音楽、演劇、ダンス、日本舞踊、講演会等幅広いジャンルに利用でき、特に残響は約1.2秒、反響板を設置した場合は約1.6秒と理想的な音楽ホールです。中ホールは客席310席設置し、ロールバックチェアと昇降式のセリ床の採用により、コンサート、展示会、ワークショップ等の利用ができる多目的ホールです。リハーサル室は大ホールの舞台面と同じ広さの上、残響感、広がり感もホールに匹敵し音楽、ダンス・演劇等の練習はもちろん、小ホールとしての機能もあります。



大ホール



中ホール



リハーサル室

施設概要

会場名	階	面積/m ²	収容人数/人	
			シアター	スクール
大ホール	1F	600	826	-
中ホール	1F	-	310	-
大練習室	2F	162	-	-
中練習室	2F	73	-	-
小練習室1	2F	34	-	-
小練習室2	2F	17	-	-
小練習室3	2F	18	-	-
リハーサル室	1F	226	-	-
会議室A	1F	32	-	21
会議室B	1F	26	-	18
会議室C	1F	17	-	12
会議室D	1F	22	-	12
野外ステージ	屋外	107	-	-

会場案内図



ミクニワールドスタジアム北九州(北九州スタジアム)

MIKUNI WORLD STADIUM KITAKYUSHU

ミクニワールドスタジアム北九州は、夢と感動を提供する本格的スタジアムとして誕生しました。計算し尽くされたスタンド形状は、どの席からもダイナミックなプレーを観ることが出来ます。選手の息づかいを聴き、大歓声がかかります。潮風を肌を感じ、美しく整備された天然芝の匂いに癒される。



施設概要

会場名	階	面積/m ²	収容人数/人	
			スクール	
会議室1	1F	46.08	24	
会議室2	1F	197.91	84	
会議室3	1F	35.47	12	
会議室4	1F	32.53	9	
会議室5	1F	92.82	68	
会議室6	1F	42.3	30	
会議室7	1F	60.5	36	
特別会議室1	3F	68.61	16	
特別会議室2	3F	98.35	40	
特別会議室3	3F	103.13	40	
特別会議室4	3F	151.63	30	
特別会議室5	3F	80.51	13	
特別会議室6	3F	100.74	34	
特別会議室7	3F	49.18	15	
特別会議室8	3F	49.18	15	
特別会議室9	3F	74.88	25	

収容人数

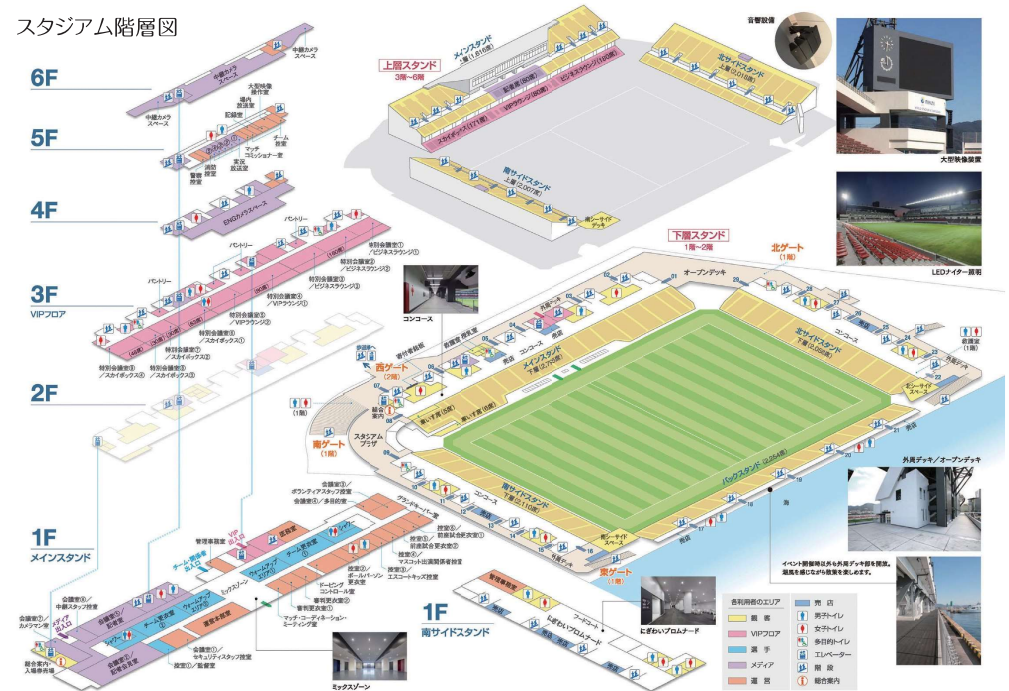
スタジアムスタンド	収容人数/人
メインスタンド	4,853
北サイドスタンド	4,076
南サイドスタンド	4,117
バックスタンド	2,254



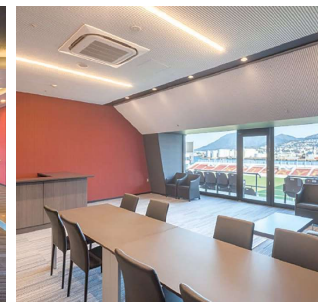
〒802-0001 北九州市小倉北区浅野3-9-33
TEL.093-521-2020 FAX.093-521-2555
<http://www.kitakyushu-stadium.jp/>

新幹線が停車するターミナル駅・小倉駅とのアクセスの良さは、国内随一。スタジアムグルメはもちろん、駅周辺に立ち並び飲食店でもご当地グルメを味わえます。ここに足を運んだ人だけが感じられる喜びがあなを待っています。

スタジアム階層図



特別会議室④～⑥(VIPラウンジ)



特別会議室⑥～⑨(スカイボックス)



会議室②(記者会見室)

北九州メディアドーム

KITAKYUSHU MEDIA DOME

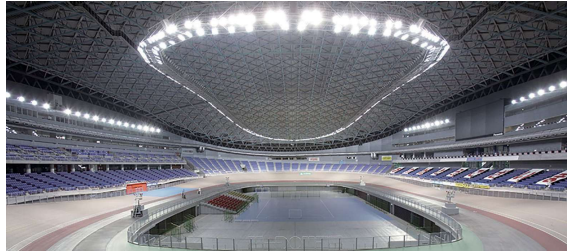
〒802-0065 北九州市小倉北区三萩野3-1-1
TEL.093-931-7337 FAX.093-931-8116
<http://www.mediadome.jp/>



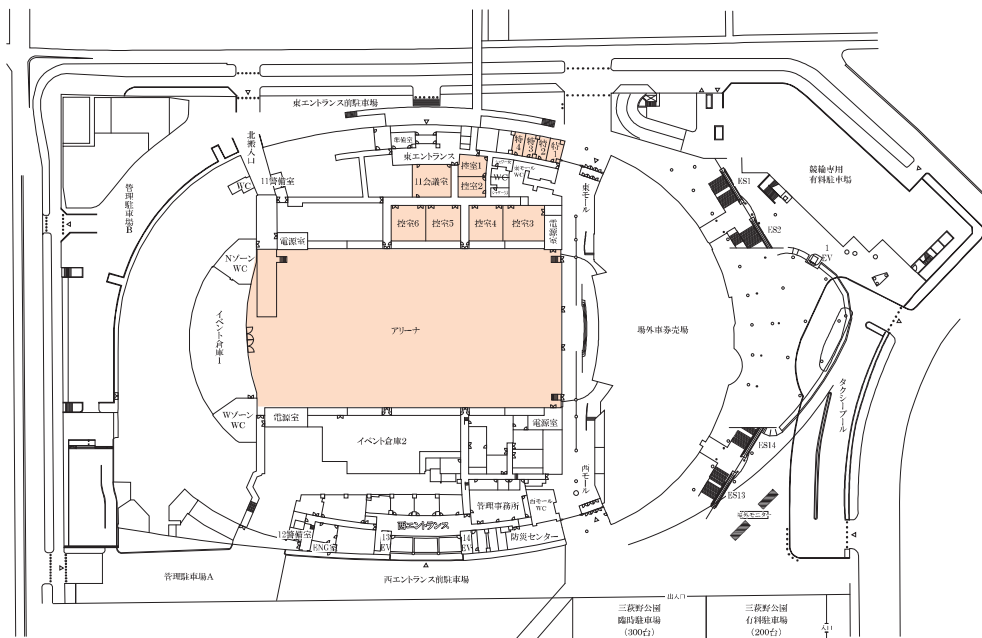
北九州メディアドームは最大収容人数約20,000人の全天候型の多目的アリーナ施設です。個性的な外観を誇り、広い内部空間はスポーツ、コンサート、展示会などのビッグイベントが可能。コンサート等に使える組み立て式大型ステージを装備。世界最先端の大型映像装置・照明設備に加えて残響音3.6秒でコンサートホール並の音響空間には、どの位置からでもクリアに聞こえるリアルサウンドシステムを完備しています。ドームを貫通するメディアモールにより、来場者のスムーズな入退場が行えます。器材などの搬入の際には、クレーン車など大型車両がアリーナに進入できるため、効率アップします。

施設概要

会場名	階数	面積/m ²	収容人数/人	
			スクール	口の字
アリーナ	1F	約5,000	-	-
11会議室	1F	141	72	-
控室1	1F	66	-	18
控室2	1F	59	-	18
控室3	1F	162	54	-
控室4	1F	142	54	-
控室5,6	1F	140	-	24
特別室1,2,3,4	1F	30	-	-



会場案内図



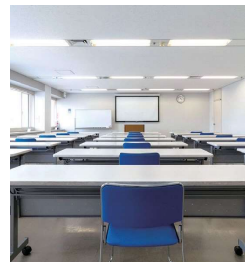
商工貿易会館

CITY PLAZA

〒802-0082 北九州市小倉北区古船場町1-35
TEL.093-541-2184 FAX.093-541-2185
<https://www.syokou-boueki.jp/>



北九州市立商工貿易会館は、商工業及び貿易に関する相談の受付や情報提供等を行う関係団体を市内1箇所に集約することで、利用者の利便性の向上と関係団体の有機的連携を図り、もって商工貿易業者に対する指導や情報提供をより効果的に行うことを目的として、北九州市が昭和60年1月に開館した施設です。館内は、商工業及び貿易の振興を図る事を目的とした中小企業関係団体等が入居している事務室、どなたでも利用できるエントランスホールや多目的のホール、会議室などで構成されています。※Wi-Fi対応



施設概要

会場名	階数	面積/m ²	収容人数/人		
			シアター	スクール	口の字
エントランスホール	1F	100	-	-	-
多目的ホール	2F	359	300	165	-
501会議室	5F	85	-	42	-
502会議室	5F	68	-	30	-
701会議室	7F	44	-	-	16
702会議室	7F	68	-	30	-



響ホール

HIBIKI HALL

〒805-0062 北九州市八幡東区平野1-1-1
国際村交流センター内
TEL.093-662-4010 FAX.093-662-0100
<https://www.hibiki-hall.jp/>



北九州市立響ホールは1993年(平成5年)7月30日に開館しました。ホールの名称である「響」には「郷(ふるさと)の音、世界に響け」という意味が込められています。老若男女あらゆる人が音楽に触れる多様な機会を提供し、音楽を通して人と人の出会いや交流の場を創出することで、このまちで暮らすすべての人が音楽文化を身近に感じるとともに、特色ある地域文化が生まれることを目指し、創造・発信を行っています。

施設概要

会場名	階数	面積/m ²	収容人数/人
			シアター
大ホール	3F	590	720
リハーサル室	3F	173	100
研修室	3F	50	10
第1練習室	2F	63	20
第2練習室	2F	50	15

