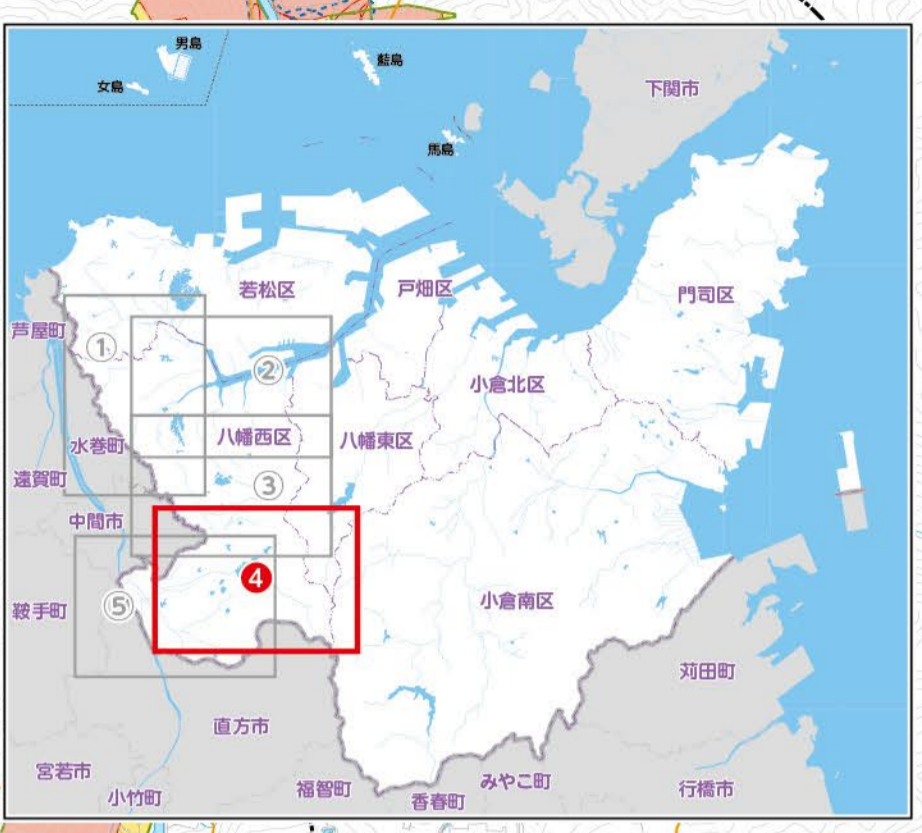


土砂災害警戒区域図 洪水浸水想定区域図

八幡西区④

(令和5年度改訂)

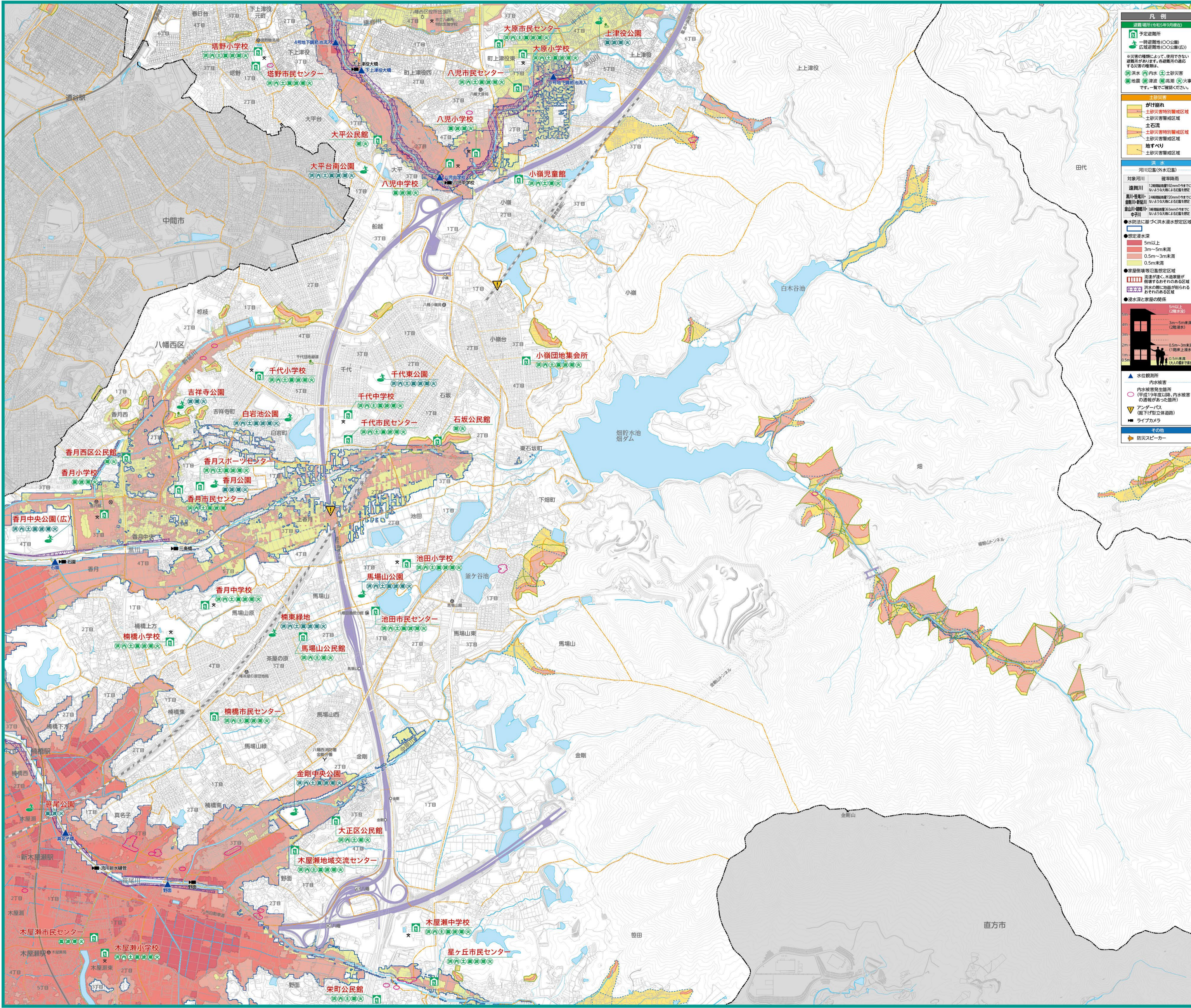


予定避難所 災害時に避難が可能な施設(利用には区役所が開設する必要がある)
 一時避難地 一時的に避難して災害をやり過ごす。又は、集合場所として利用する学校・公園等の公共のオープンスペース
 広域避難地 一階建てのうち、一定規模以上の面積を持ったもの

校区名	予定避難所	所在地	適応災害種別別①					標高	特設 公衆電話
			内水	外水	土砂災害	津波	高潮		
塔野	塔野小学校	八幡西区塔野一丁目3-1	○	○	○	○	○	26m	
	塔野市民センター	八幡西区塔野一丁目3-2	○	○	○	○	26m		
	大原小学校	八幡西区上津役一丁目12-1	○	○	○	○	40m		
大原	大原市民センター	八幡西区上津役三丁目21-21	○	○	○	○	43m		
	八児市民センター	八幡西区上津役東一丁目17-1	○	○	○	○	37m		
	千代小学校	八幡西区千代五丁目17-1	○	○	○	○	23m		
千代	千代中学校	八幡西区千代二丁目23-1	○	○	○	○	41m		
	千代市民センター	八幡西区千代三丁目27-1	○	○	○	○	34m		
	八児小学校	八幡西区上津役西四丁目5-1	○	○	○	○	29m		
八児	八児中学校	八幡西区上津役西四丁目16-1	-	-	-	-	25m	☎	
	小嶺児童館	八幡西区小嶺二丁目3-22	-	-	-	-	32m		
	小嶺地集会所	八幡西区小嶺三丁目9-3	○	○	○	○	58m		
池田	大正区公民館	八幡西区大正一丁目30	○	○	○	○	21m		
	池田小学校	八幡西区池田三丁目2-1	○	○	○	○	36m		
	馬場山公民館	八幡西区茶屋の原二丁目9-18	○	-	-	-	22m		
香月	石坂公民館	八幡西区石坂二丁目8-4	-	-	-	-	43m		
	池田市民センター	八幡西区茶屋の原一丁目6-3	○	-	-	-	31m		
	香月小学校	八幡西区香月中央三丁目3-1	○	○	○	○	9m		
香月	香月市民センター	八幡西区香月中央一丁目7-1	○	○	○	○	13m		
	香月スポーツセンター	八幡西区香月中央一丁目9-1	○	○	○	○	16m		
	香月中央公園(広)	八幡西区香月中央一丁目10-1	○	○	○	○	23m		
橋本	香月中学校	八幡西区香月中央三丁目6-1	○	○	○	○	23m		
	橋本市民センター	八幡西区馬場山7-41	○	○	○	○	15m		
	木屋瀬小学校	八幡西区木屋瀬東三丁目1-1	○	○	○	○	5m		
木屋瀬	大正区公民館	八幡西区金剛三丁目12-1	○	-	-	-	13m		
	木屋瀬地域交流センター	八幡西区野地一丁目9-35	○	○	○	○	9m		
	大正市民センター	八幡西区木屋瀬一丁目12-1	○	○	○	○	5m		
星ヶ丘	木屋瀬中学校	八幡西区大字野地1942-5	○	○	○	○	32m		
	星ヶ丘市民センター	八幡西区大字野地1703-6	○	-	-	-	18m		
	星ヶ丘市民センター	八幡西区大字野地920-8	○	○	○	○	13m		

予定避難所	広域避難地	所在地	適応災害種別別③					標高
			内水	外水	土砂災害	津波	高潮	
大平台南公園	○	八幡西区大平台3番	○	○	○	○	25m	
上津役公園	○	八幡西区上津役池田一丁目18番	○	○	○	○	50m	
吉祥寺公園	-	八幡西区吉祥寺町13番	-	-	-	-	28m	
千代公園	○	八幡西区千代三丁目7番	○	○	○	○	40m	
白岩公園	○	八幡西区白岩町1-4番、千代二丁目10番	○	○	○	○	22m	
馬場山公園	○	八幡西区池田三丁目7番、茶屋の原一丁目6番	○	○	○	○	30m	
香月公園	○	八幡西区香月中央一丁目7番	○	○	○	○	16m	
香月中央公園	○	八幡西区香月中央一丁目1番	○	○	○	○	10m	
池田公園	-	八幡西区池田三丁目1番	-	-	-	-	5m	
金剛中央公園	○	八幡西区馬場山、茶屋の原四丁目、大字野地	○	○	○	○	18m	

※1 避難所毎に設置する標高は、(避難所には、その周辺に設置する施設の中から除外します)
 ※2 避難所の駐車・グラウンド・広場や前面道路などの代表的な標高を表示しています。
 ※3 避難所毎に設置する災害に○をつけています。
 予定避難所の安全確保の方針を掲げたい
 予定避難所へ自主避難するときは連絡が必要です。
 八幡西区役所 総務企画課 093-642-1441 (代) | 消防・検出 八幡西消防署 093-622-0119



凡例

● 予定避難所 (令和5年9月改訂)
 ○ 一時避難地 (令和5年9月改訂)
 ○ 広域避難地 (令和5年9月改訂)

※災害の種類によって、設置できない避難所があります。各避難所の設置する災害の種類は、

● 洪水 (内水・外水) ● 土砂災害
 ● 地震 ● 津波 ● 高潮 ● 火災
 ● その他 (一層でご確認ください)

● 土砂災害
 ● 土砂災害特別警戒区域
 ● 土砂災害警戒区域
 ● 土石流
 ● 土砂災害特別警戒区域
 ● 土砂災害警戒区域
 ● 地すべり
 ● 土砂災害警戒区域

● 洪水
 ● 河川氾濫(外水氾濫)

対象河川 確率降雨
 通院川 1時間継続降雨20mmの中で
 1/100年規模の洪水想定
 馬場山川 2時間継続降雨20mmの中で
 1/100年規模の洪水想定
 金山川 3時間継続降雨20mmの中で
 1/100年規模の洪水想定
 香月川 3時間継続降雨20mmの中で
 1/100年規模の洪水想定

● 水防法に基づく洪水浸水想定区域

● 想定浸水深
 ● 5m以上
 ● 3m~5m未満
 ● 0.5m~3m未満
 ● 0.5m未満

● 避難所等冠水想定区域
 ● 冠水想定区域
 ● 冠水想定区域に隣接するおそれのある区域
 ● 洪水の側へ冠水が限られるおそれのある区域
 ● 浸水深と水量の関係

● 水位観測所
 ● 内水被害
 ● 内水被害発生箇所 (内水被害発生箇所、内水被害の被害が甚大な箇所)
 ● アンダーパス (地下型立体道路)
 ● ライブカメラ
 ● その他
 ● 防災スピーカー

