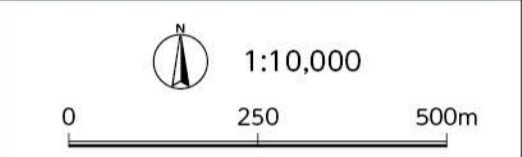
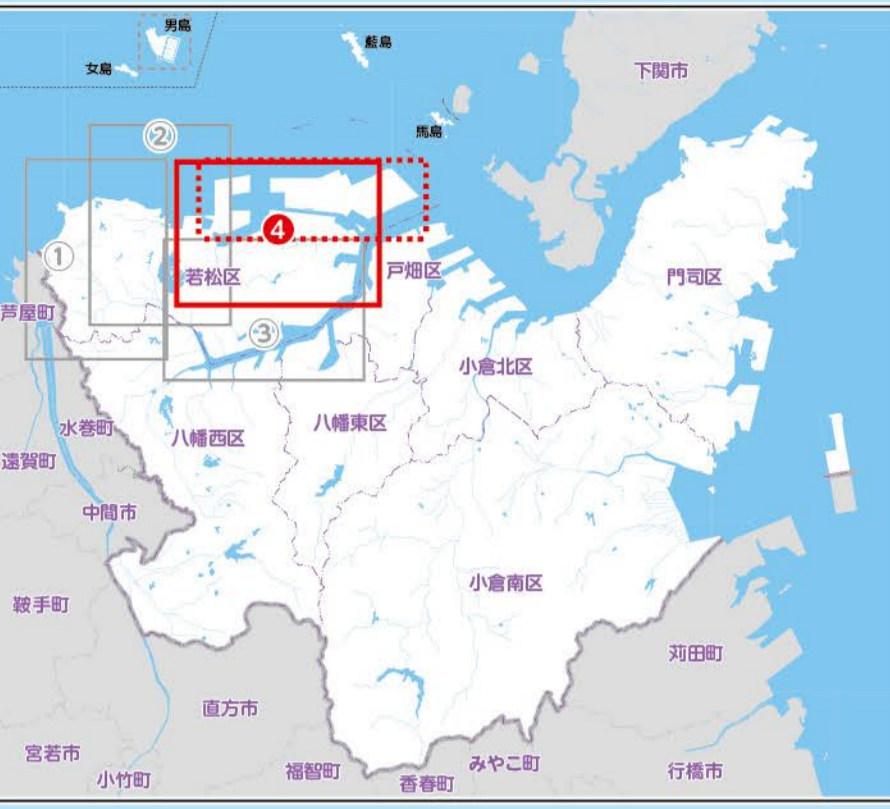


土砂災害警戒区域図 洪水浸水想定区域図

若松区④

(令和5年度改訂)



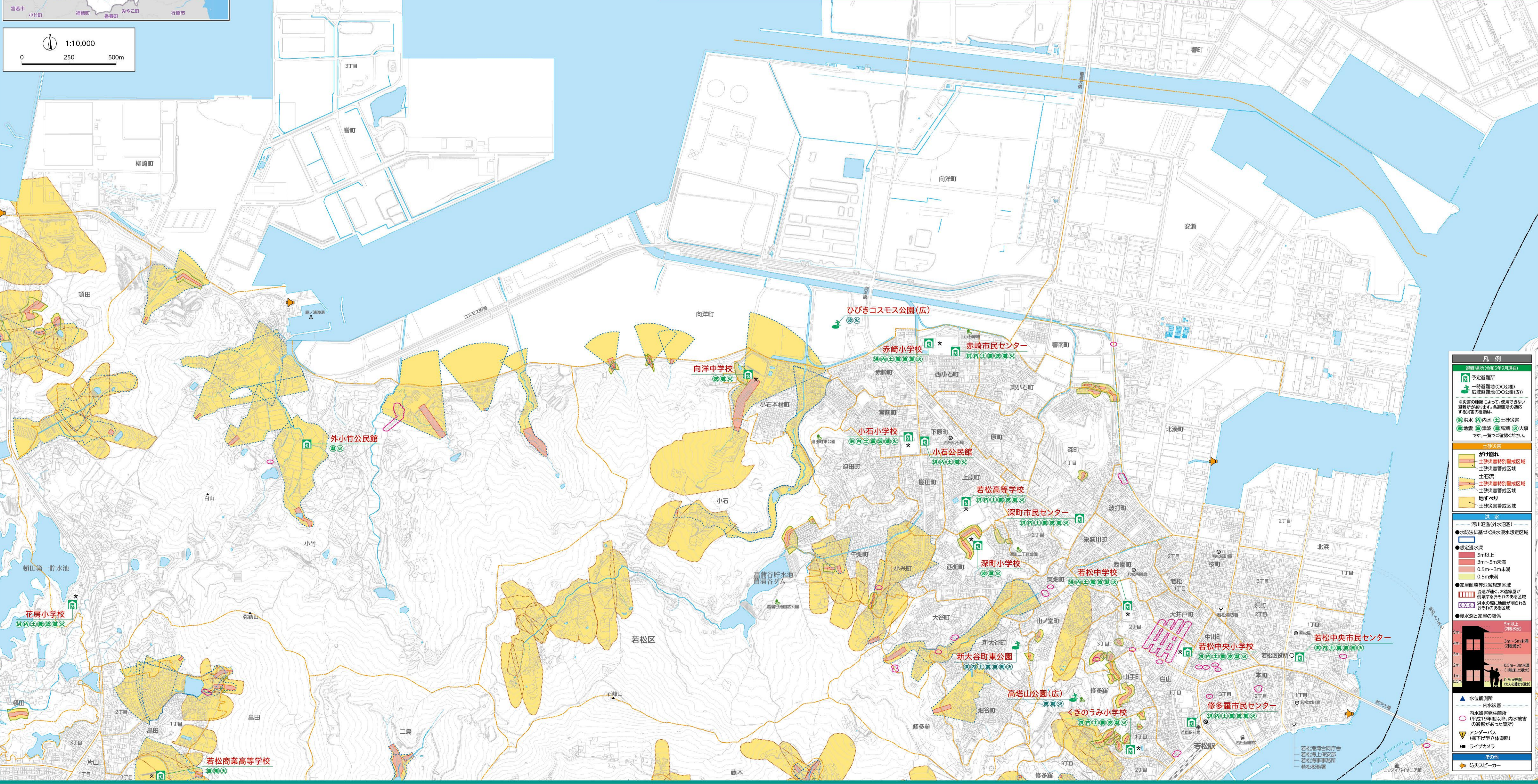
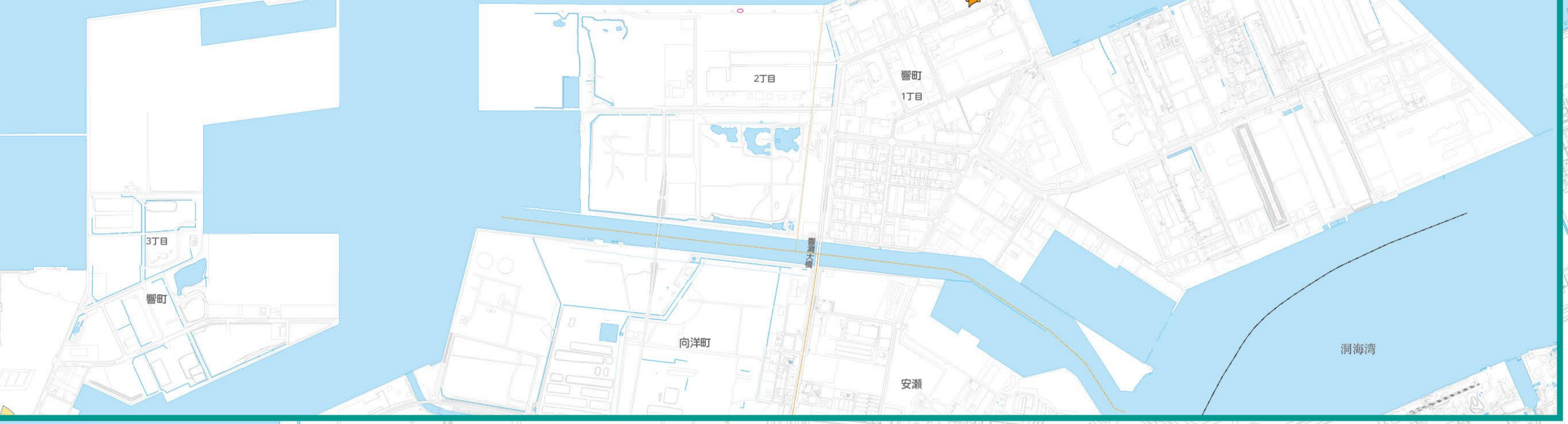
校区名	予定避難所	所在地	適応災害種別①						標高 m	特設 公衆電話
			洪水	内水	土砂災害	津波	地震	火災		
赤崎	赤崎小学校	若松区西小石町8-1	○	○	○	○	○	○	5m	
	赤崎市民センター	若松区西小石町8-2	○	○	○	○	○	○	5m	
	向洋中学校	若松区小石本村町21-1	-	-	-	-	-	-	12m	
小石	小石小学校	若松区深町3-1	○	○	○	○	○	○	18m	
	小石公民館	若松区下原町7-11	○	-	-	-	-	-	17m	
	外小竹公民館	若松区大字小竹967	-	-	-	-	-	-	16m	
	深町高等学校	若松区上原町15-13	○	○	○	○	○	○	41m	
深町	深町小学校	若松区西原町13-1	○	○	○	○	○	○	36m	
	深町市民センター	若松区深町一丁目2-12	○	○	○	○	○	○	15m	
	若松中央小学校	若松区白山西二丁目1-1	○	○	○	○	○	○	2m	
若松中央	若松中央市民センター	若松区深町一丁目1-2	○	○	○	○	○	○	4m	
	若松中学校	若松区白山西二丁目12-45	○	○	○	○	○	○	15m	
くきのうみ	くきのうみ小学校	若松区修多羅一丁目11-4	○	○	○	○	○	○	11m	
	修多羅市民センター	若松区白山西一丁目13	○	○	○	○	○	○	7m	
花房	花房小学校	若松区大字小竹2227	○	○	○	○	○	○	27m	
	若松商業高等学校	若松区共山三丁目2-1	-	-	-	-	-	-	26m	

校区名	一時避難地 広域避難地	所在地	適応災害種別③						標高 m
			洪水	内水	土砂災害	津波	地震	火災	
ひびきコスモス公園	若松区向洋町	若松区向洋町	-	-	-	-	-	-	3m
	新大谷町東公園	若松区新大谷町2番	○	○	○	○	○	○	37m
高山公園	若松区大字修多羅	若松区大字修多羅	○	○	○	○	○	118m	

※1 避難所に適応する災害に○をつけています。(災害時には、その災害に適合する施設の中から開設します。)
 ※2 避難所の駐車場・グラウンド・広域避難地などの代表的な標高を表示しています。
 ※3 避難地に適合する災害に○をつけています。

予定避難所の安全確認と方針を掲げるため
予定避難所へ自主避難するときは連絡が必要です。 (ここに避難すればよいかわからない場合はご連絡ください。)

若松区役所 総務企画課 093-761-5321 (代) | 関係機関 若松消防署 093-752-0119



凡例

避難場所(令和5年9月現在)

- 予定避難所 (○)
- 一時避難地(○)公園
- 広域避難地(○)公園(広)

※災害の種類によって、使用できない避難所があります。各避難所の適応する災害の種類は、

- 洪水 (内水) 土砂災害
- 津波
- 地震
- 火災

※一覽でご確認ください。

警戒区域

- がけ崩れ
- 土砂災害特別警戒区域
- 土砂災害警戒区域
- 土砂災害特別警戒区域
- 土砂災害警戒区域
- 地すべり
- 土砂災害警戒区域

洪水

- 河川氾濫(外水氾濫)
- 水防法に基づく洪水浸水想定区域

想定浸水深

- 5m以上
- 3m~5m未満
- 0.5m~3m未満
- 0.5m未満

※家屋倒壊等氾濫想定区域
 浸水深が深く、水道管が破断するおそれのある区域
 ※洪水の崩れが懸念されるおそれのある区域
 ●浸水深と家屋の関係

●5m以上 (2階水没)
 ●3m~5m未満 (2階浸水)
 ●0.5m~3m未満 (1階浸水)
 ●0.5m未満 (1階浸水)

●水位観測所
 ●内水観測所
 ●内水被害発生箇所
 ●(平成19年度以降、内水被害の被害があった箇所)
 ●アンダーパス (地下河川立体道路)
 ●ライブカメラ

その他
 ●防災スピーカー