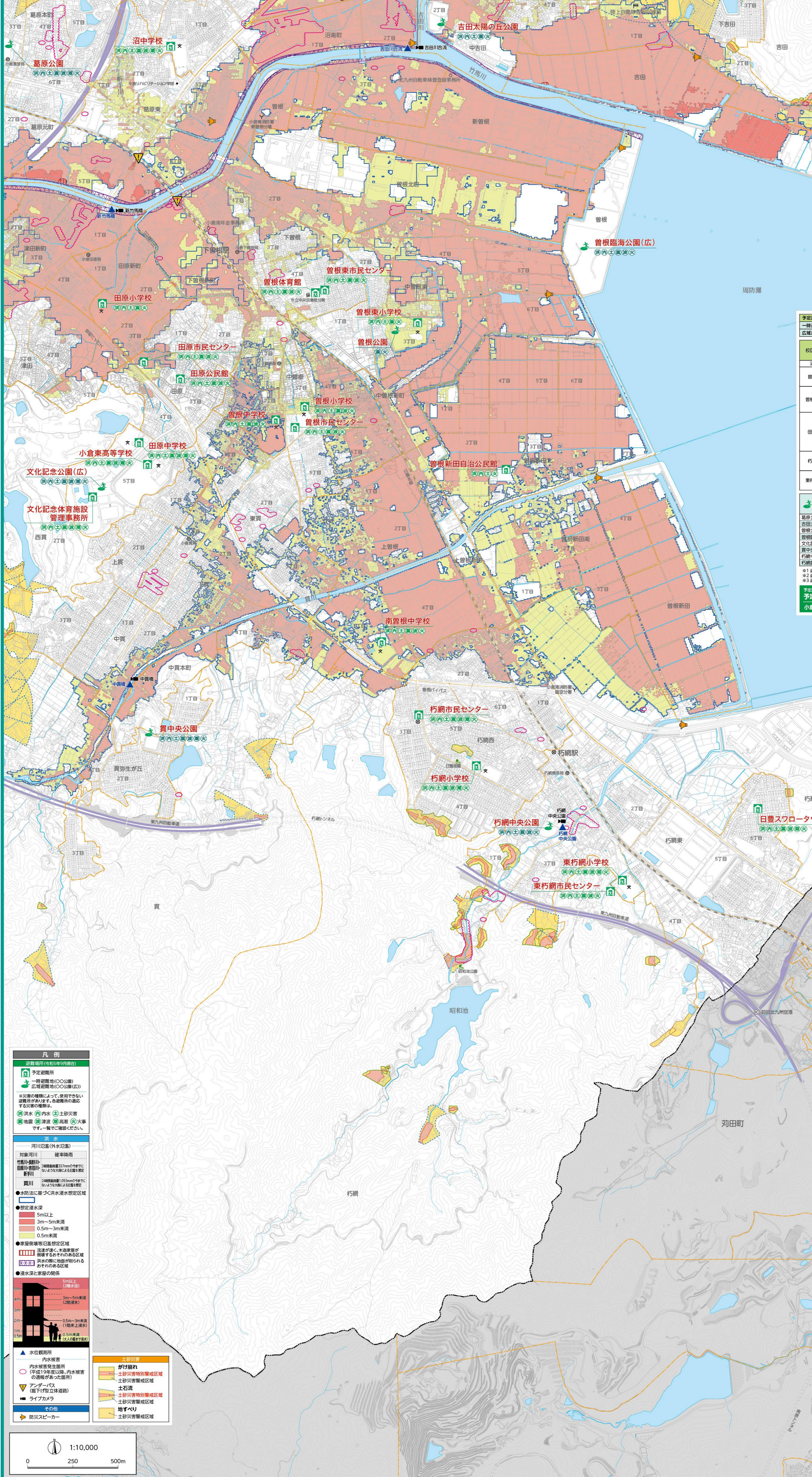


土砂災害警戒区域図 洪水浸水想定区域図

小倉南区②

(令和5年度改訂)



予定避難所 災害時に避難可能な施設(利用には区役所が開設する必要があります)
 一時避難地 一時的に避難して災害をやり過ごす、又は、集合場所として利用する学校・公園等の公共のオープンスペース
 広域避難地 一時避難地のうち一定規模以上の面積を持ったもの

校区名	予定避難所	所在地	適応災害種別					標高	施設
			内水	外水	土砂災害	津波	地震		
沼	沼中学校	小倉南区沼町一丁目1-1	○	○	○	○	○	20m	学校
	曾根市民センター	小倉南区中曾根三丁目9-7	○	○	○	○	5m		
	曾根小学校	小倉南区中曾根三丁目9-1	○	○	○	○	4m		
	曾根中学校	小倉南区中曾根二丁目13-1	○	○	○	○	4m		
曾根東	曾根東市民センター	小倉南区下曾根四丁目22-3	○	○	○	○	4m		
	曾根東小学校	小倉南区中曾根三丁目5-1	○	○	○	○	3m		
	曾根東市民センター	小倉南区中曾根三丁目16-47	○	○	○	○	3m		
	曾根東市民センター	小倉南区下曾根四丁目22-2	○	○	○	○	4m		
田原	田原市民センター	小倉南区田原三丁目16-31	○	○	○	○	4m		
	田原小学校	小倉南区田原新町二丁目1-1	○	○	○	○	3m		
	田原中学校	小倉南区田原五丁目1-1	○	○	○	○	7m		
	文化記念公園	小倉南区田原五丁目2	○	○	○	○	11m		
朽網	朽網市民センター	小倉南区朽網三丁目6-39	○	○	○	○	14m		
	朽網小学校	小倉南区朽網五丁目12-1	○	○	○	○	26m		
	朽網中学校	小倉南区上曾根五丁目12-1	○	○	○	○	5m		
	東朽網市民センター	小倉南区朽網一丁目12番	○	○	○	○	5m		
東朽網	東朽網小学校	小倉南区朽網東三丁目4-1	○	○	○	○	9m		
	日豊スワロウタウンつどいの家	小倉南区朽網東六丁目15-15	○	○	○	○	15m		

一時避難地 適応災害種別
 広域避難地 適応災害種別

※1 避難所に適合する災害に○をつけています。(災害時には、その災害に適合する施設の中から開設します。)
 ※2 避難所に適合する災害に○をつけています。災害時に、その災害に適合する施設の中から開設します。
 ※3 避難地に適合する災害に○をつけています。

予定避難所の安全確保とカギを閉めるため
 予定避難所へ自主避難するときは連絡が必要です。 どこに避難すればいいかわからない場合はご連絡ください。

小倉南区役所 総務企画課 093-951-4111(代) (メール)小倉南区防衛課 093-951-0119

凡例

避難場所(令和5年9月現在)

- 予定避難所
- 一時避難地(○公園)
- 広域避難地(○公園(広))

※災害の種類によって、使用できない避難所があります。各避難所の適応する災害の種類は、

- 洪水(内水) 土砂災害
- 地震 津波 高潮 火災

です。一覧でご確認ください。

洪水

河川(外水) 浸水想定

対象河川 確率降雨

竹瀬川(100年) 24時間連続37mmの雨量で、10分間断続的に降る想定

新川 24時間連続193mmの雨量で、10分間断続的に降る想定

●水防法に基づく洪水浸水想定区域

- 想定浸水深
- 5m以上
- 3m~5m未満
- 0.5m~3m未満
- 0.5m未満

●家屋倒壊等浸水想定区域

- 浸水深が浅く、木造家屋が倒壊するおそれのある区域
- 浸水深が浅く、土砂災害警戒区域に指定されているおそれのある区域

●浸水深と家屋の関係

5m以上 (浸水深)

3m~5m未満 (2階家屋)

0.5m~3m未満 (1階床上土蔵)

0.5m未満 (1階土蔵)

▲水位観測所

- 内水被害
- 内水被害発生箇所(平成19年度以降、内水被害の発生が多数ある箇所)
- アンダーパス(掘り下げ立体道路)
- ライブカメラ
- その他
- 防災スピーカー

●土砂災害

- がけ崩れ
- 土砂災害特別警戒区域
- 土石流
- 土砂災害特別警戒区域
- 土砂災害警戒区域
- 地すべり
- 土砂災害警戒区域

