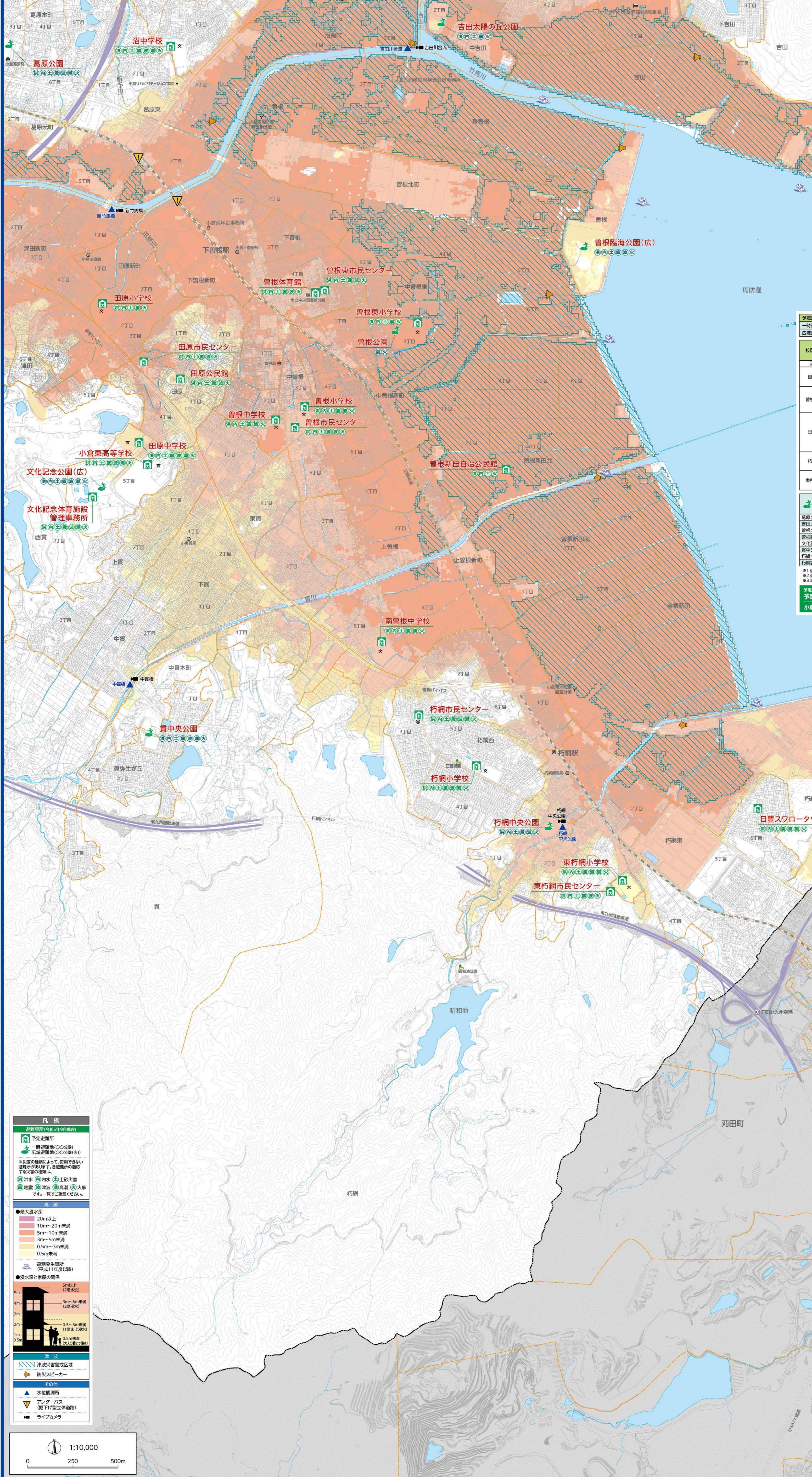


高潮浸水想定区域図 津波災害警戒区域図 小倉南区② (令和5年度改訂)



予定避難所 災害時に避難可能な施設(利用には区役所が開設する必要がある)
一時避難地 一時的に避難して災害をやり過ごす、又は、集合場所として利用する学校・公園等の公共のオープンスペース
広域避難地 一時避難地のうち、一定規模以上の面積を持ったもの

| 校区名 | 予定避難所 | 所在地 | 適応災害種別 | | | | | 高さ | 施設 公開電話 |
|-----|----------------|-----------------|--------|----|------|----|-----|-----|------------|
| | | | 高潮 | 内水 | 土砂災害 | 地震 | 津波 | | |
| 沼 | 沼中学校 | 小倉南区沼中学校一丁目1-1 | ○ | ○ | ○ | ○ | ○ | 20m | ☎ |
| | 曾根市民センター | 小倉南区中曾根三丁目9-7 | ○ | ○ | ○ | ○ | ○ | 5m | |
| | 曾根小学校 | 小倉南区中曾根三丁目9-1 | ○ | ○ | ○ | ○ | 4m | | |
| 曾根 | 曾根中学校 | 小倉南区中曾根二丁目13-1 | ○ | ○ | ○ | ○ | 4m | ☎ | |
| | 曾根市民センター | 小倉南区下曾根四丁目22-3 | ○ | ○ | ○ | ○ | 4m | | |
| | 曾根東小学校 | 小倉南区中曾根三丁目5-1 | ○ | ○ | ○ | ○ | 3m | ☎ | |
| 曾根東 | 曾根市民センター | 小倉南区中曾根三丁目16-47 | ○ | ○ | ○ | ○ | 3m | | |
| | 曾根東小学校 | 小倉南区下曾根四丁目22-2 | ○ | ○ | ○ | ○ | 4m | | |
| | 曾根市民センター | 小倉南区田原三丁目16-31 | ○ | ○ | ○ | ○ | 4m | | |
| 田原 | 田原小学校 | 小倉南区田原新町二丁目1-1 | ○ | ○ | ○ | ○ | 3m | | |
| | 田原中学校 | 小倉南区田原五丁目1-1 | ○ | ○ | ○ | ○ | 7m | | |
| | 文化記念公園(広) | 小倉南区田原五丁目1-2 | ○ | ○ | ○ | ○ | 26m | | |
| 朽網 | 朽網市民センター | 小倉南区朽網三丁目12-1 | ○ | ○ | ○ | ○ | 11m | | |
| | 朽網小学校 | 小倉南区朽網五丁目12-1 | ○ | ○ | ○ | ○ | 5m | ☎ | |
| | 東朽網小学校 | 小倉南区朽網東三丁目12-1 | ○ | ○ | ○ | ○ | 8m | | |
| 東朽網 | 東朽網市民センター | 小倉南区朽網東三丁目12-1 | ○ | ○ | ○ | ○ | 8m | | |
| | 東朽網小学校 | 小倉南区朽網東三丁目4-1 | ○ | ○ | ○ | ○ | 9m | | |
| | 日豊スワロータウンつどいの家 | 小倉南区朽網東六丁目15-15 | ○ | ○ | ○ | ○ | 15m | | |

| 校区名 | 一時避難地 | 所在地 | 適応災害種別 | | | | | 高さ | 施設 公開電話 |
|-----------|----------|-------------------|--------|----|------|----|----|-----|------------|
| | | | 高潮 | 内水 | 土砂災害 | 地震 | 津波 | | |
| 葛原公園 | 葛原公園 | 小倉南区葛原本町三丁目4-5番 | ○ | ○ | ○ | ○ | ○ | 25m | |
| 吉田太陽の丘公園 | 吉田太陽の丘公園 | 小倉南区中吉田二丁目10番 | ○ | ○ | ○ | ○ | ○ | 3m | |
| 曾根公園 | 曾根公園 | 小倉南区中曾根三丁目4番 | ○ | ○ | ○ | ○ | ○ | 3m | |
| 曾根臨海公園(広) | 曾根臨海公園 | 小倉南区大字曾根 | ○ | ○ | ○ | ○ | ○ | 8m | |
| 文化記念公園(広) | 文化記念公園 | 小倉南区田原五丁目1番 | ○ | ○ | ○ | ○ | ○ | 11m | |
| 文化記念公園(広) | 文化記念公園 | 小倉南区田原五丁目1番、中曾根7番 | ○ | ○ | ○ | ○ | ○ | 26m | |
| 朽網中央公園 | 朽網中央公園 | 小倉南区朽網東一丁目12番 | ○ | ○ | ○ | ○ | ○ | 5m | |
| 朽網公園 | 朽網公園 | 小倉南区大字朽網 | ○ | ○ | ○ | ○ | ○ | 5m | |

※1 避難所に適応する災害に○をつけています。(災害時には、その災害に連関する施設の中から開設します)
 ※2 避難所に適応する災害の種類(高潮・内水・土砂災害・地震・津波)のうち、一部に○をつけています。
 ※3 避難地に適応する災害に○をつけています。

予定避難所の完全確保とカギを掛けるため
予定避難所へ自主避難するときは連絡が必要です。

小倉南区役所 総務企画課 093-951-4111(代) (受付:平日) 小倉南消防署 093-951-0119

凡例

避難場所(令和5年9月現在)
 予定避難所
 一時避難地(○公園)
 広域避難地(○公園(広))

※災害の種類によって、使用できない避難所があります。各避難所の適応する災害の種類は、表の○で示されています。

高潮 内水 土砂災害
 地震 津波

● 最大浸水深
 20m以上
 10m~20m未満
 5m~10m未満
 3m~5m未満
 0.5m~3m未満
 0.5m未満

● 高潮発生箇所(平成11年度以降)
 ● 浸水深と階級の関係

津波
 津波災害警戒区域
 防災スピーカー

その他
 ▲ 水位観測所
 ▲ アンダーパス(地下げり立体道路)
 ■ ライフカメラ

