

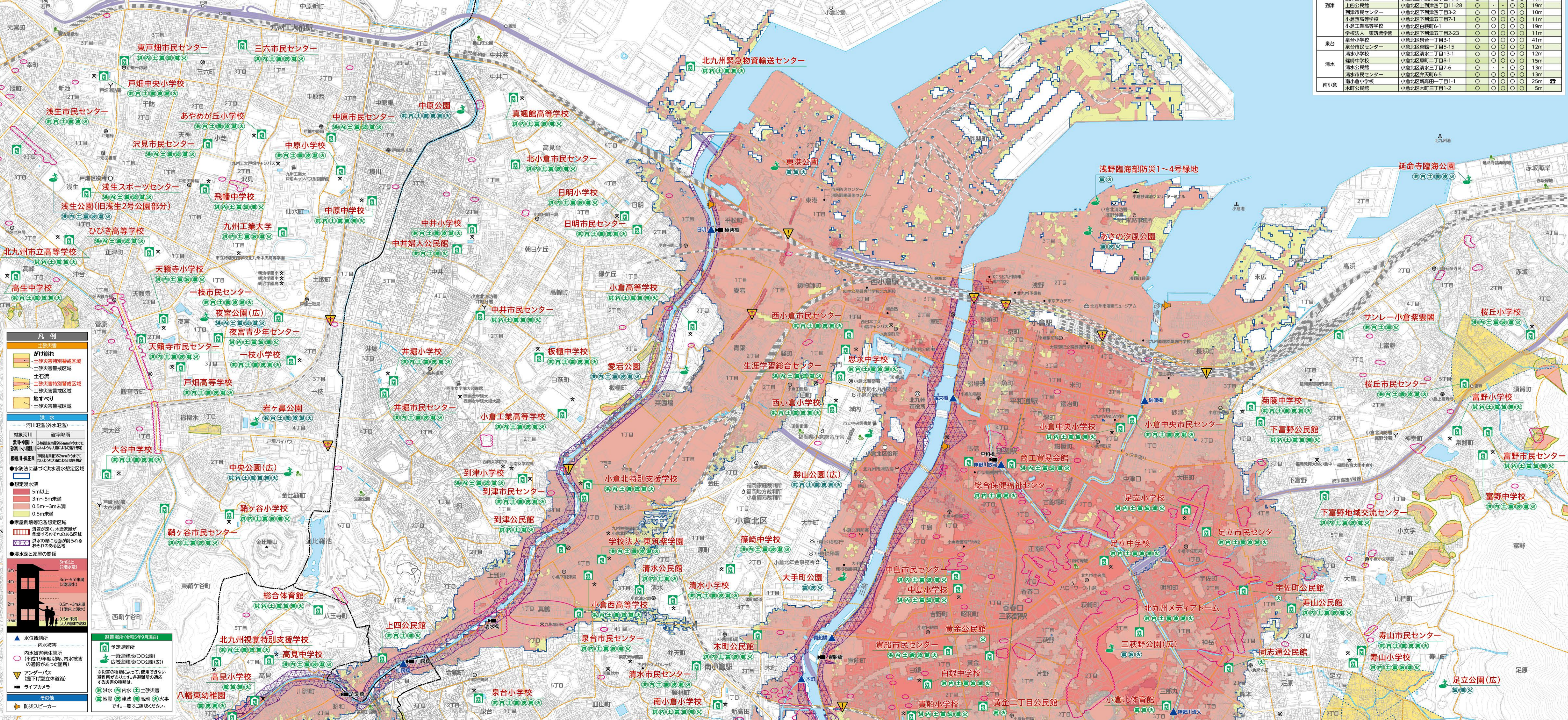
土砂災害警戒区域図 洪水浸水想定区域図 小倉北区①

(令和5年度改訂)



一時避難地	広域避難地	所在地	避難人数	避難面積	避難高
延命寺臨海公園	小倉北区伊坂海岸1~3番	4m			
浅野臨海防1~4号緑地	小倉北区浅野三丁目10番	2m			
あさの夕風公園	小倉北区浅野三丁目3~6番	2m			
東海公園	小倉北区東海一丁目6番	2m			
三沢野公園	小倉北区三沢野二丁目10番、三沢野三丁目	3m、4m			
日明臨海公園	小倉北区西港町	4m			
大手町公園	小倉北区大手町15番	5m			
勝山公園	小倉北区内1~4番、大手町3番、船場1番、富田一丁目	4m、9m			
定立公園	小倉北区内1~4番、大手町3番、船場1番、富田一丁目、山崎町、青木町、常盤町、妙見町	40m			
遊歩道緑地2号公園	戸塚区浅生二丁目2番	7m			
若ヶ鼻公園	戸塚区若ヶ鼻木一丁目20番	24m			
中央公園	戸塚区中央三丁目12番	6m			
夜宮公園	戸塚区一丁目3番、夜宮一丁目1~2番、夜宮二丁目1番	33m			
中央公園	戸塚区北土井1番、夜宮一丁目1番、戸塚区高見五丁目3~4番、小倉北区上野原三丁目1番、夜宮二丁目6番	75m			

※3 避難地毎に適用する災害の○をつけています。
※4 避難所の駐車場・グラウンド・広場や前庭などの代表的な面積を表示しています。



校区名	予定避難所	所在地	避難人数(単位:人)										特別 公衆施設		
			1	2	3	4	5	6	7	8	9	10			
高見	高見小学校	八幡区高見四丁目1-1	○	○	○	○	○	○	○	○	○	○	○	○	
	高見中学校	八幡区高見四丁目4-1	○	○	○	○	○	○	○	○	○	○	○	○	
	北九州特別支援学校	八幡区高見五丁目1-12	○	○	○	○	○	○	○	○	○	○	○	○	
	八幡東幼稚園	八幡区高見五丁目1-32	○	○	○	○	○	○	○	○	○	○	○	○	
戸塚中央	戸塚中央小学校	戸塚区新池二丁目1-12	○	○	○	○	○	○	○	○	○	○	○	○	
	戸塚市民センター	戸塚区千寿三丁目1-2	○	○	○	○	○	○	○	○	○	○	○	○	
	浅生市民センター	戸塚区浅生二丁目13-7	○	○	○	○	○	○	○	○	○	○	○	○	
	浅生スポーツセンター	戸塚区浅生二丁目10-1	○	○	○	○	○	○	○	○	○	○	○	○	
板橋	板橋小学校	戸塚区板橋一丁目1-1	○	○	○	○	○	○	○	○	○	○	○	○	
	板橋中学校	戸塚区板橋一丁目6-1	○	○	○	○	○	○	○	○	○	○	○	○	
	板橋市民センター	戸塚区板橋二丁目1-4	○	○	○	○	○	○	○	○	○	○	○	○	
	板橋市民センター	戸塚区板橋二丁目1-2	○	○	○	○	○	○	○	○	○	○	○	○	
西小倉	西小倉小学校	戸塚区西小倉一丁目1-1	○	○	○	○	○	○	○	○	○	○	○	○	
	西小倉中学校	戸塚区西小倉二丁目1-1	○	○	○	○	○	○	○	○	○	○	○	○	
	西小倉市民センター	戸塚区西小倉二丁目1-1	○	○	○	○	○	○	○	○	○	○	○	○	
	西小倉市民センター	戸塚区西小倉二丁目1-1	○	○	○	○	○	○	○	○	○	○	○	○	

校区名	予定避難所	所在地	避難人数(単位:人)										特別 公衆施設		
			1	2	3	4	5	6	7	8	9	10			
板橋	板橋小学校	小倉北区板橋二丁目21-1	○	○	○	○	○	○	○	○	○	○	○	○	
	板橋市民センター	小倉北区上野原五丁目6-21	○	○	○	○	○	○	○	○	○	○	○	○	
	板橋市民センター	小倉北区板橋三丁目1	○	○	○	○	○	○	○	○	○	○	○	○	
	板橋市民センター	小倉北区板橋三丁目1	○	○	○	○	○	○	○	○	○	○	○	○	
高野	高野小学校	小倉北区高野一丁目1	○	○	○	○	○	○	○	○	○	○	○	○	
	高野中学校	小倉北区高野一丁目1	○	○	○	○	○	○	○	○	○	○	○	○	
	下野公民館	小倉北区下野三丁目13-32	○	○	○	○	○	○	○	○	○	○	○	○	
	下野地域交流センター	小倉北区下野五丁目17-12	○	○	○	○	○	○	○	○	○	○	○	○	
小倉中央	富野市民センター	小倉北区須賀町2-23	○	○	○	○	○	○	○	○	○	○	○	○	
	サンレー小倉雲間	小倉北区上野原二丁目2-8	○	○	○	○	○	○	○	○	○	○	○	○	
	小倉中央小学校	小倉北区須賀町二丁目4-1	○	○	○	○	○	○	○	○	○	○	○	○	
	小倉中央市民センター	小倉北区須賀町二丁目2-24	○	○	○	○	○	○	○	○	○	○	○	○	

※1 避難地毎に適用する災害の○をつけています。(災害時は、その災害に適用する避難地のみが機能します。)
※2 避難所の駐車場・グラウンド・広場や前庭などの代表的な面積を表示しています。

予定避難所へ自主避難するときは連絡が必要です。
小倉北区役所 総務企画課 093-582-3301 [夜間・休日] 小倉北消防署 093-582-0119