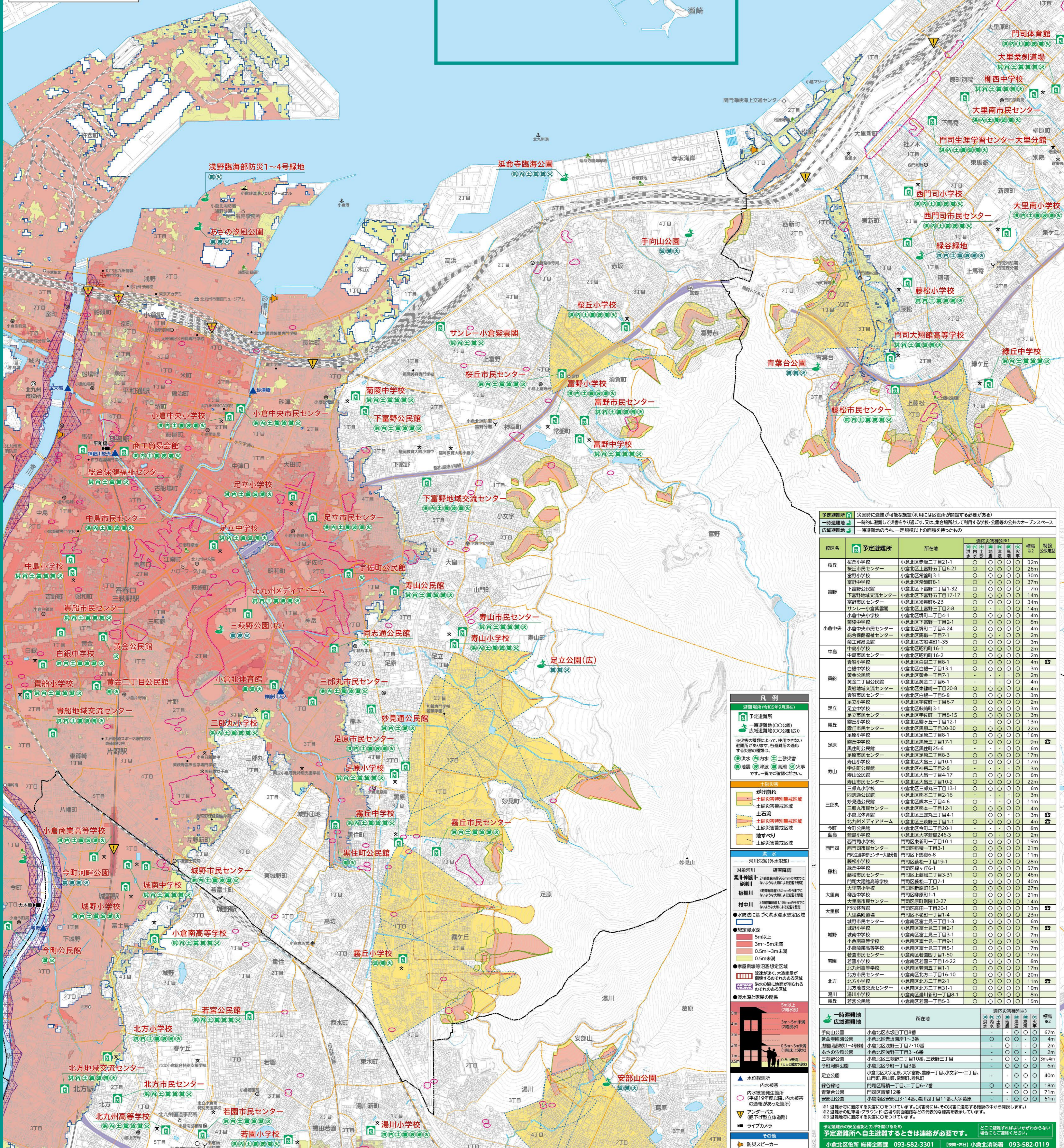
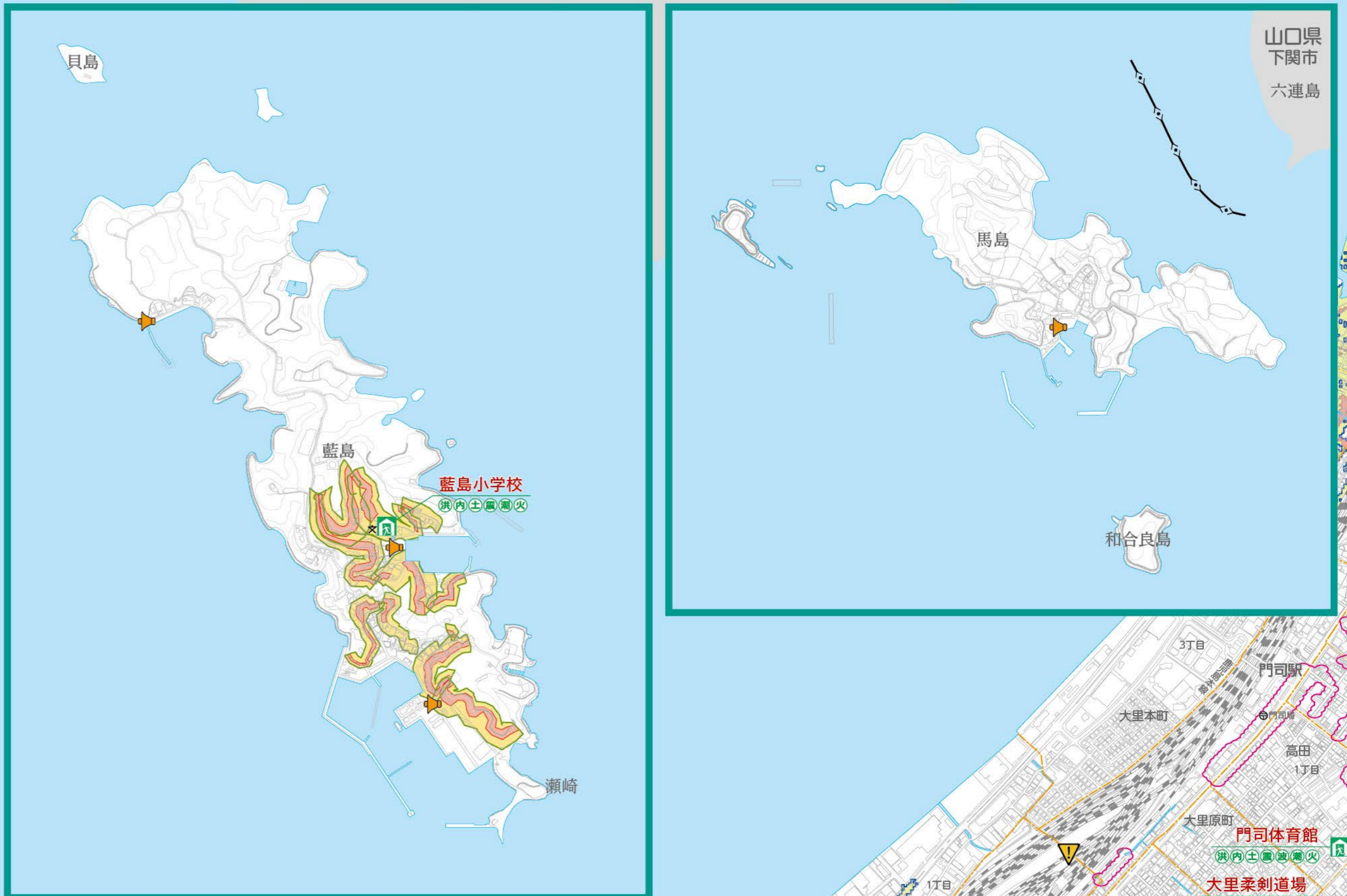
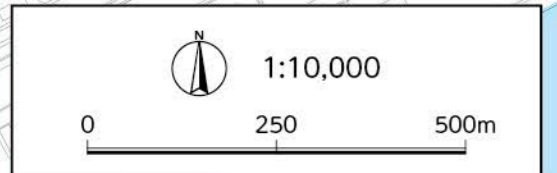
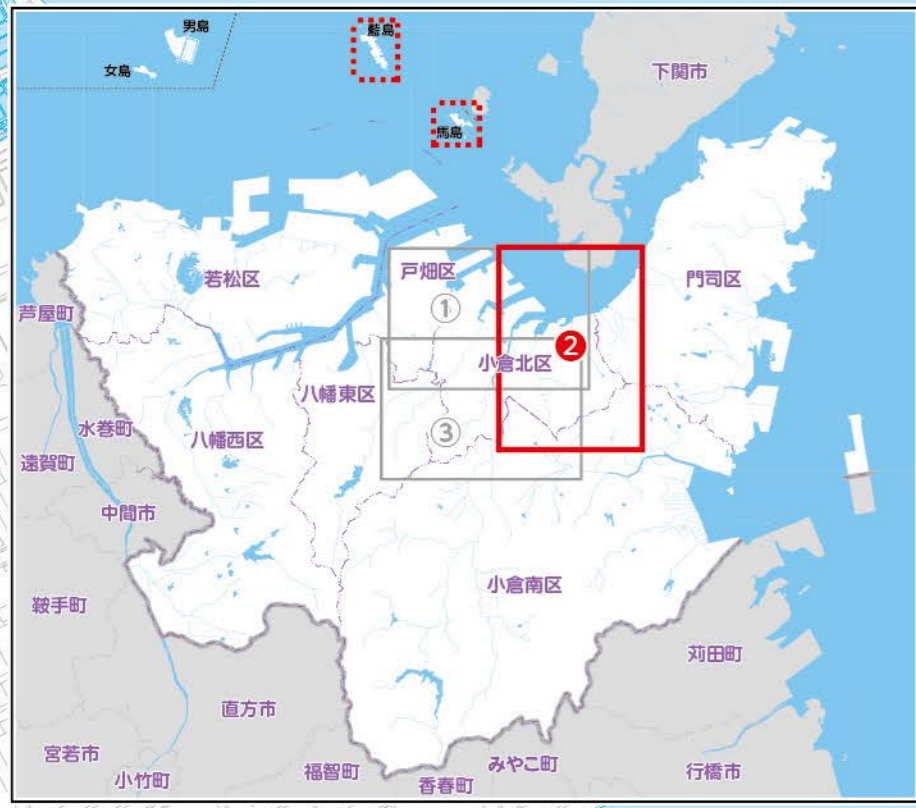


ハザードマップ
土砂災害警戒区域図
洪水浸水想定区域図
小倉北区②
(令和5年度改訂)



校区名	予定避難所	所在地	高低浸水想定値(1)					特別 公共施設
			浸水 想定	浸水 想定	浸水 想定	浸水 想定	浸水 想定	
板丘	板丘小学校	小倉北区板丘二丁目21-1	○	○	○	○	○	32m
	板丘市民センター	小倉北区板丘二丁目6-21	○	○	○	○	○	26m
	板丘小学校	小倉北区板丘三丁目3-1	○	○	○	○	○	30m
富野	富野公民館	小倉北区富野二丁目1-1	○	○	○	○	○	37m
	富野市民センター	小倉北区富野二丁目1-32	○	○	○	○	○	7m
	富野市民センター	小倉北区富野二丁目17-17	○	○	○	○	○	14m
小倉中央	小倉中央小学校	小倉北区小倉中央二丁目2-1	○	○	○	○	○	4m
	小倉中央市民センター	小倉北区小倉中央二丁目2-2	○	○	○	○	○	8m
	小倉中央市民センター	小倉北区小倉中央二丁目2-24	○	○	○	○	○	4m
中島	中島小学校	小倉北区中島二丁目7-1	○	○	○	○	○	2m
	中島市民センター	小倉北区中島二丁目1-35	○	○	○	○	○	2m
	中島市民センター	小倉北区中島二丁目16-2	○	○	○	○	○	2m
貴船	貴船小学校	小倉北区貴船二丁目8-1	○	○	○	○	○	4m
	貴船市民センター	小倉北区貴船二丁目13-1	○	○	○	○	○	3m
	貴船市民センター	小倉北区貴船二丁目6-1	-	-	-	-	-	4m
足立	足立小学校	小倉北区足立二丁目20-8	○	○	○	○	○	4m
	足立市民センター	小倉北区足立二丁目5-8	○	○	○	○	○	3m
	足立市民センター	小倉北区足立二丁目6-7	○	○	○	○	○	2m
霧丘	霧丘小学校	小倉北区霧丘一丁目1-1	○	○	○	○	○	3m
	霧丘市民センター	小倉北区霧丘一丁目15-15	○	○	○	○	○	3m
	霧丘市民センター	小倉北区霧丘一丁目12-1	○	○	○	○	○	3m
定原	定原小学校	小倉北区定原二丁目3-3	○	○	○	○	○	6m
	定原市民センター	小倉北区定原二丁目3-3	○	○	○	○	○	17m
	定原市民センター	小倉北区定原二丁目3-3	○	○	○	○	○	17m
山	山市民センター	小倉北区山二丁目10-1	○	○	○	○	○	6m
	山市民センター	小倉北区山二丁目17-17	○	○	○	○	○	22m
	山市民センター	小倉北区山二丁目10-2	○	○	○	○	○	6m
三ツ丸	三ツ丸小学校	小倉北区三ツ丸三丁目13-1	○	○	○	○	○	3m
	三ツ丸市民センター	小倉北区三ツ丸三丁目16	-	-	-	-	-	3m
	三ツ丸市民センター	小倉北区三ツ丸三丁目12-1	○	○	○	○	○	4m
今町	今町小学校	小倉北区今町二丁目20-1	○	○	○	○	○	8m
	今町市民センター	小倉北区今町二丁目20-3	○	○	○	○	○	8m
	今町市民センター	小倉北区今町二丁目10-1	○	○	○	○	○	19m
門司	門司小学校	門司区門司一丁目3-1	○	○	○	○	○	21m
	門司市民センター	門司区門司一丁目3-1	○	○	○	○	○	11m
	門司市民センター	門司区門司一丁目3-1	○	○	○	○	○	28m
藤松	藤松小学校	門司区藤松一丁目19-1	○	○	○	○	○	26m
	藤松市民センター	門司区藤松一丁目31-1	○	○	○	○	○	57m
	藤松市民センター	門司区藤松二丁目7-1	○	○	○	○	○	40m
大里南	大里南小学校	門司区大里南一丁目15-1	○	○	○	○	○	27m
	大里南市民センター	門司区大里南一丁目15-1	○	○	○	○	○	21m
	大里南市民センター	門司区大里南一丁目15-1	○	○	○	○	○	13m
大里東	大里東小学校	門司区大里東一丁目4	○	○	○	○	○	23m
	大里東市民センター	門司区大里東一丁目1-3	○	○	○	○	○	6m
	大里東市民センター	門司区大里東一丁目2-1	○	○	○	○	○	7m
城野	城野小学校	小倉南区城野一丁目9-1	○	○	○	○	○	9m
	城野市民センター	小倉南区城野一丁目9-1	○	○	○	○	○	7m
	城野市民センター	小倉南区城野一丁目9-1	○	○	○	○	○	8m
若園	若園小学校	小倉南区若園一丁目5-1	○	○	○	○	○	17m
	若園市民センター	小倉南区若園一丁目5-1	○	○	○	○	○	8m
	若園市民センター	小倉南区若園一丁目5-1	○	○	○	○	○	17m
北方	北方小学校	小倉北区北方二丁目16-10	○	○	○	○	○	20m
	北方市民センター	小倉北区北方二丁目1	○	○	○	○	○	11m
	北方市民センター	小倉北区北方二丁目1	○	○	○	○	○	10m
瀬川	瀬川小学校	小倉南区瀬川三丁目1-1	○	○	○	○	○	8m
	瀬川市民センター	小倉南区瀬川三丁目1-1	○	○	○	○	○	8m
	瀬川市民センター	小倉南区瀬川三丁目1-1	○	○	○	○	○	15m

JIS Z 8210 広域避難場所 避難所(建物) [この地図は、北九州市長の承認を得て、同市所管の測量成果を使用して作成したものです。](承認番号) 令和2年北九都計都第510号 [禁無複製] ©2024 ZENRIN CO., LTD.