

# 土砂災害警戒区域図 洪水浸水想定区域図 小倉北区③ (令和5年度改訂)

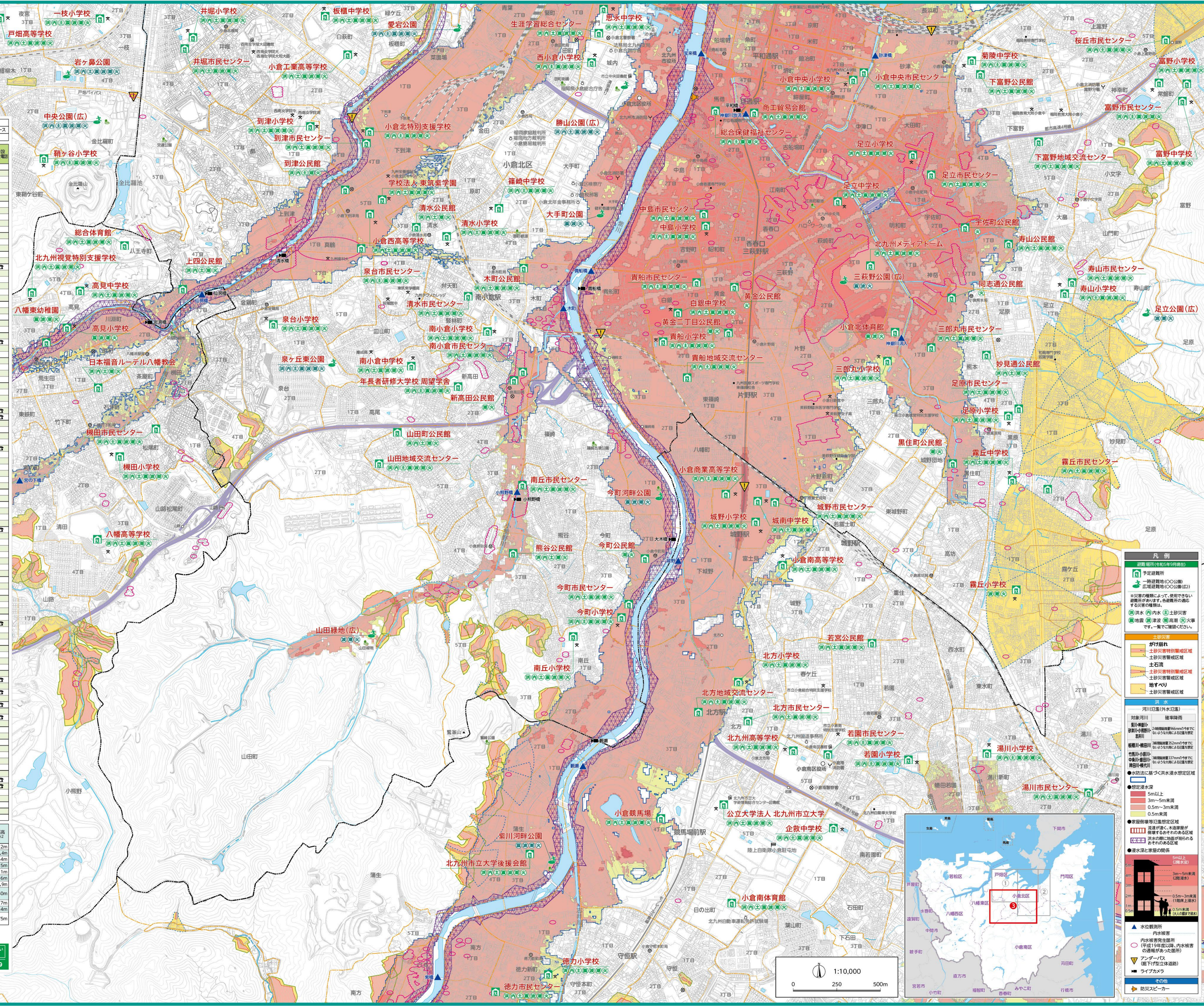
予定避難所 災害時に避難可能な施設(利用には施設が開設する必要がある)  
一時避難地 一時的に設置して災害をやり過ごす。又は、集合場所として利用する学校・公園等のオープンスペース  
広域避難地 一時避難地のうち、一定規模以上の避難を担ったもの

校区名	予定避難所	所在地	施設種別	階高	特別	
板橋	板橋市民センター	小倉北区板橋二丁目21-6	○	○	○	26m
富野	富野中学校	小倉北区富野1丁目1-32	○	○	○	37m
小倉中央	小倉中央市民センター	小倉北区中央二丁目4-24	○	○	○	4m
中島	中島小学校	小倉北区中島16-1	○	○	○	2m
貴船	貴船市民センター	小倉北区貴船1丁目10-1	○	○	○	4m
足立	足立市民センター	小倉北区足立一丁目15-15	○	○	○	3m
南小倉	南小倉市民センター	小倉南区南小倉一丁目10-3	○	○	○	5m
今町	今町市民センター	小倉北区今町三丁目19-2	○	○	○	11m
城野	城野市民センター	小倉南区城野三丁目1-3	○	○	○	6m
若宮	若宮市民センター	小倉南区若宮三丁目14-22	○	○	○	8m
北方	北方市民センター	小倉北区北方二丁目2-1	○	○	○	11m
守世	守世市民センター	小倉南区守世二丁目5-1	○	○	○	21m
徳力	徳力市民センター	小倉南区徳力新町二丁目2-1	○	○	○	19m
瀬川	瀬川市民センター	小倉南区瀬川一丁目8-3	○	○	○	22m
藤田	藤田市民センター	小倉南区藤田一丁目5-3	○	○	○	15m
高見	高見市民センター	小倉南区高見三丁目13-2	○	○	○	35m
天徳寺	天徳寺市民センター	戸畑区天徳寺三丁目1-1	○	○	○	15m
一枝	一枝市民センター	戸畑区一枝二丁目7-1	○	○	○	14m

一時避難地	広域避難地	所在地	施設種別	階高
○	○	板橋公園	小倉北区板橋二丁目21-6	22m
○	○	三萩野公園	小倉北区三萩野二丁目10-3	3m, 4m
○	○	泉ヶ丘公園	小倉北区泉ヶ丘一丁目22-23	44m
○	○	大手町公園	小倉北区大手町15	6m
○	○	山田緑地(広)	小倉北区山田緑地1-34	21m
○	○	今町河野公園	小倉北区今町一丁目3	6m
○	○	山田公園	小倉北区山田一丁目1-4	4m, 9m
○	○	足立公園	小倉北区足立一丁目、小倉南区足立一丁目、小倉南区足立二丁目	40m
○	○	瀬川河野公園	小倉南区瀬川一丁目1-2	14m
○	○	若ヶ鼻公園	戸畑区若ヶ鼻一丁目20	17m
○	○	中央公園	戸畑区中央一丁目1-5	75m

※1 避難所等に避難する災害にのみ適用します。(災害時には、その災害に該当する施設の中から開設します。)  
※2 避難所等の開設が困難な場合は、一時避難地として利用する学校・公園等のオープンスペースを指定します。  
※3 避難所等に避難する災害にのみ適用します。

予定避難所へ自主避難するときは連絡が必要です。  
小倉北区役所 総務企画課 093-582-3301 | 防災・救済 小倉北区防衛課 093-582-0119



**凡例**

- 予定避難所 (公共施設)
- 一時避難地 (公共施設)
- 広域避難地 (公共施設)

※災害の種類によって、使用できない避難所があります。各避難所の適否については、事前に確認してください。

● 洪水 (内水) ● 土砂災害 ● 地震 (津波) ● 高層ビル火災 ● 火事

● 30分法に基づく洪水浸水想定区域

**がけ崩れ**

- 土砂災害特別警戒区域
- 土砂災害警戒区域
- 土砂災害特別警戒区域
- 土砂災害警戒区域
- 地すべり
- 土砂災害警戒区域

**洪水**

河川氾濫(外水氾濫)

対象河川 篠栗川

対象雨量 24時間雨量66mmの年々最大雨量を超過する降雨(24時間雨量66mmを超過する降雨は、24時間雨量66mmを超過する降雨と見做す)

詳細は、国土交通省国土院の「洪水浸水想定区域図」を参照してください。

● 30分法に基づく洪水浸水想定区域

- 想定浸水深
- 5m以上
- 3m~5m未満
- 0.5m~3m未満
- 0.5m未満

**水位観測所**

- 内水観測所
- 内水観測発生箇所
- 内水観測発生箇所(中19年度以降、内水観測の観測がなかった区域)
- アンダーパス(地下河川立体道路)
- ライブカメラ
- その他
- 防災スピーカー

