

早期再就職支援

=== 資格取得がチカラになる ===

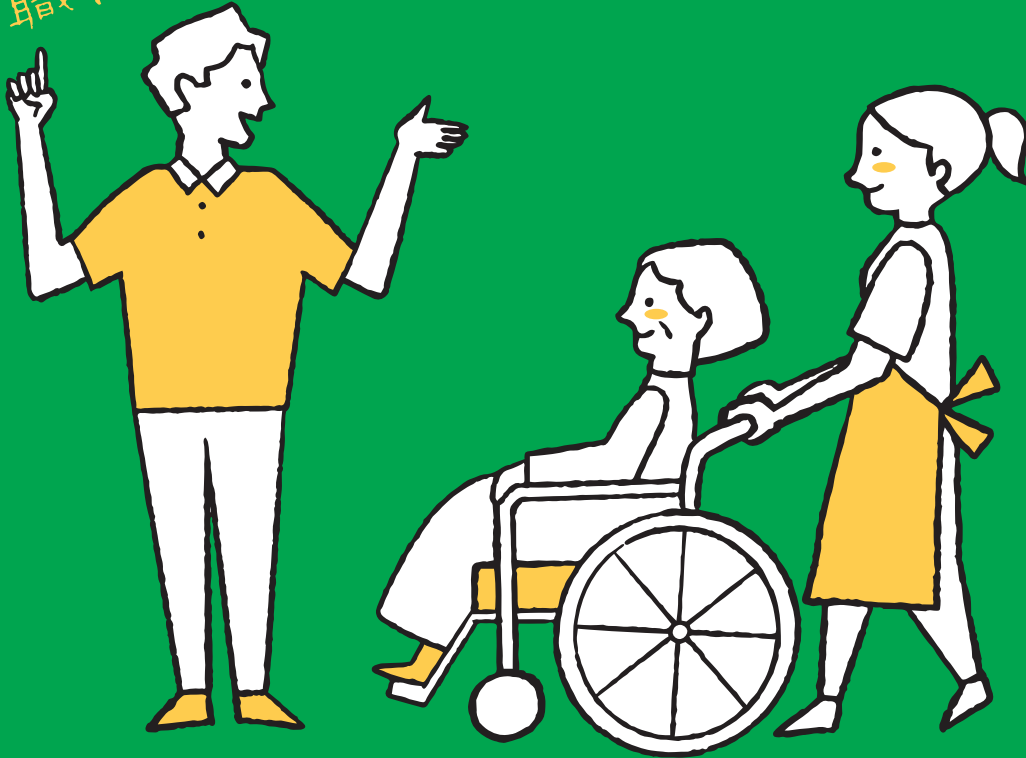
2021年度
資格取得者のおよそ
70%の方が
再就職しました!

介護職員初任者研修

受講対象者：介護業界などへの就職を目指している方

資格を活かして
再就職!

相談料・受講料 無料



キャリアカウンセラーが再就職をサポートします!

予約

下記の3施設のいずれかへ、お電話にてご予約ください。

※カウンセリングは要予約制

カウンセリング

カウンセラーがお仕事探しをサポートします。

※応募先の選定や職場見学についてもお気軽にご相談ください。

講座受講

通信教育(約2週間)
期限内に課題を提出

※受講には、カウンセリングを受け、受講の申込みをする必要があります。

再就職



WEBもチェック!

受講に関する詳細は、裏面をご覧ください。

若者ワークプラザ北九州

*** JR小倉駅北口より徒歩5分 ***

北九州市小倉北区浅野3-8-1 AIMビル2F

093-531-4510

月曜日～土曜日 10:00～18:00

※祝・休日・年末年始は休み

(予約開館/月～土 18:00～19:00 / 第1・3日曜 11:00～15:00)

若者ワークプラザ北九州・黒崎

*** JR黒崎駅南口より徒歩1分 ***

北九州市八幡西区黒崎3-15-3 コムシティ2F

093-631-0020

月曜日～土曜日 10:00～19:00

※祝・休日・年末年始は休み

(予約開館/第4日曜 11:00～15:00)

北九州市 高齢者就業支援センター

*** JR戸畑駅より徒歩2分 ***

北九州市戸畑区汐井町1-6 ウェルとぼた8F

093-882-5400

月曜日～金曜日 9:00～17:00

※土・日・祝日・年末年始は休み

(予約開館/第2日曜 11:00～15:00)

介護職員初任者研修

本研修は資格取得後、介護業界などへの就職を目指している方が対象です。

研修実施にあたっては、新型コロナウイルス感染症対策のため、国の通知に基づき以下のとおり実施します。

オリエンテーション

指定の会場にて、本研修についての説明会を実施します。受講に必要なテキストや課題をお渡しします。

通信教育期間

ご自宅にて説明資料をよくお読みいただいた上で、テキストを使用し、介護の基礎知識を学習して頂きます。

※課題提出期限(約2週間)が定められており、各自郵送で課題を提出します。
オンライン授業ではありません。

修了評価テスト・修了式

指定の会場にて、修了評価テスト(筆記試験)及び修了式を行います。

【注意】今回の研修を修了した方には、修了証明書をお渡ししますが、以下の但書きが付きま

「ただし、従事開始に際しては、雇用する事業所において、有資格者との同行訪問などを通じたOJTなどの実施を要するものとする」

研修実施機関 【ウェルネスジョブカレッジ 北九州市八幡西区熊西1丁目2-5 ランデージ黒崎ビル4F】

研修内容

職務の理解/介護における尊厳の保持・自立支援/介護の基本/介護・福祉サービスの理解と医療との連携/介護におけるコミュニケーション技術/老化の理解/認知症の理解/障害の理解/こころからだのしくみと生活支援技術/振り返り

開催月	オリエンテーション	修了評価テスト 及び修了式	オリエンテーション及び 修了評価テスト場所	定員	申込締切
12月	12月5日月	12月26日月	北九州市小倉北区浅野3-8-1 AIMビル 若者ワークプラザ北九州へ集合 ※原則として遅刻・早退・欠席は認められません。	10名	11月28日月
1月	1月10日火	1月31日火		10名	12月27日火
2月	2月6日月	2月27日月		10名	1月30日月

※3月以降の開講は日程が決まり次第、公開予定です。

再就職に繋がる STEP・1

カウンセラーに相談しよう!

資格取得を活かして再就職が出来るよう、様々なご相談を承ります。また応募書類の添削や、面接練習など、再就職までをしっかりサポート致します!

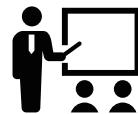
※相談は要予約制



再就職に繋がる STEP・2

企業の話聞いてみよう!

修了テスト後に、地元の介護事業者を招いて【介護の仕事】についての説明会を開催します。資格を取った後にどんなお仕事をするのか、現場の方のお話を直接聞けるチャンスです!ぜひ!ご参加ください!!



再就職に繋がる STEP・3

働く場所を見に行こう!

求人票では伝わりにくい、職場の雰囲気を見学できます。カウンセラーと相談し、企業と連携を取りながら、応募前に企業を訪問し、実際に働く現場を見学してから応募を検討することができます。働き始めた時の自分をイメージしながら見学しましょう!



★受講は介護業界への就職を目指している方が対象です★

- 資格を活かして再就職を希望される方。
- 就職決定まで、定期的なカウンセリングを受けることが可能な方。
- 若者ワークプラザ北九州(または北九州市高齢者就業支援センター)の就職調査にご協力頂ける方。

表面の3施設へお気軽にお問合せください。



新型コロナウイルス感染症の影響により、中止・会場変更など、予定が変わる可能性があります。あらかじめご了承ください。