

# 第37回 北九州市地域公共交通会議資料

令和4年9月20日  
北九州市建築都市局  
都市交通政策課

## 協議事項

### 志井校区おでかけ交通（あいのりタクシー）の廃止について

#### 1 運行概要（現行）

- (1) 運行事業者：第一交通株式会社（北九州市小倉南区徳力二丁目2-4）
- (2) 運行地区：小倉南区志井校区のうち6町内
- (3) 運行車両：4人乗りセダン型タクシー
- (4) 運行頻度：毎週月曜日から金曜日の週5日運行 8便/日の事前予約制
- (5) 運行様態：区域運行

#### 運行ダイヤ

		1便	2便	3便		
往路	自宅 発	9:00	10:00	11:00		
	エフコープ志井店 着	9:10	10:10	11:10		
		1便	2便	3便	4便	5便
復路	エフコープ志井店 発	10:35	11:35	12:35	14:35	15:35
	自宅 着	10:45	11:45	12:45	14:45	15:45

- (6) 運行区域：小倉南区志井校区

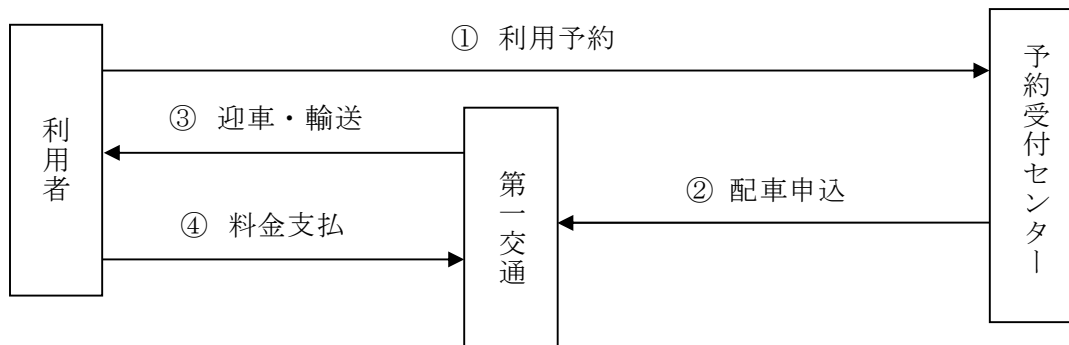
【小倉南区志井一丁目1～4番、22～26番、28番、志井二丁目1～22番、志井三丁目1～15番、志井四丁目1～15番、志井五丁目5～19番】

～エフコープ志井店

【小倉南区志井1丁目27-1】 約1.7km

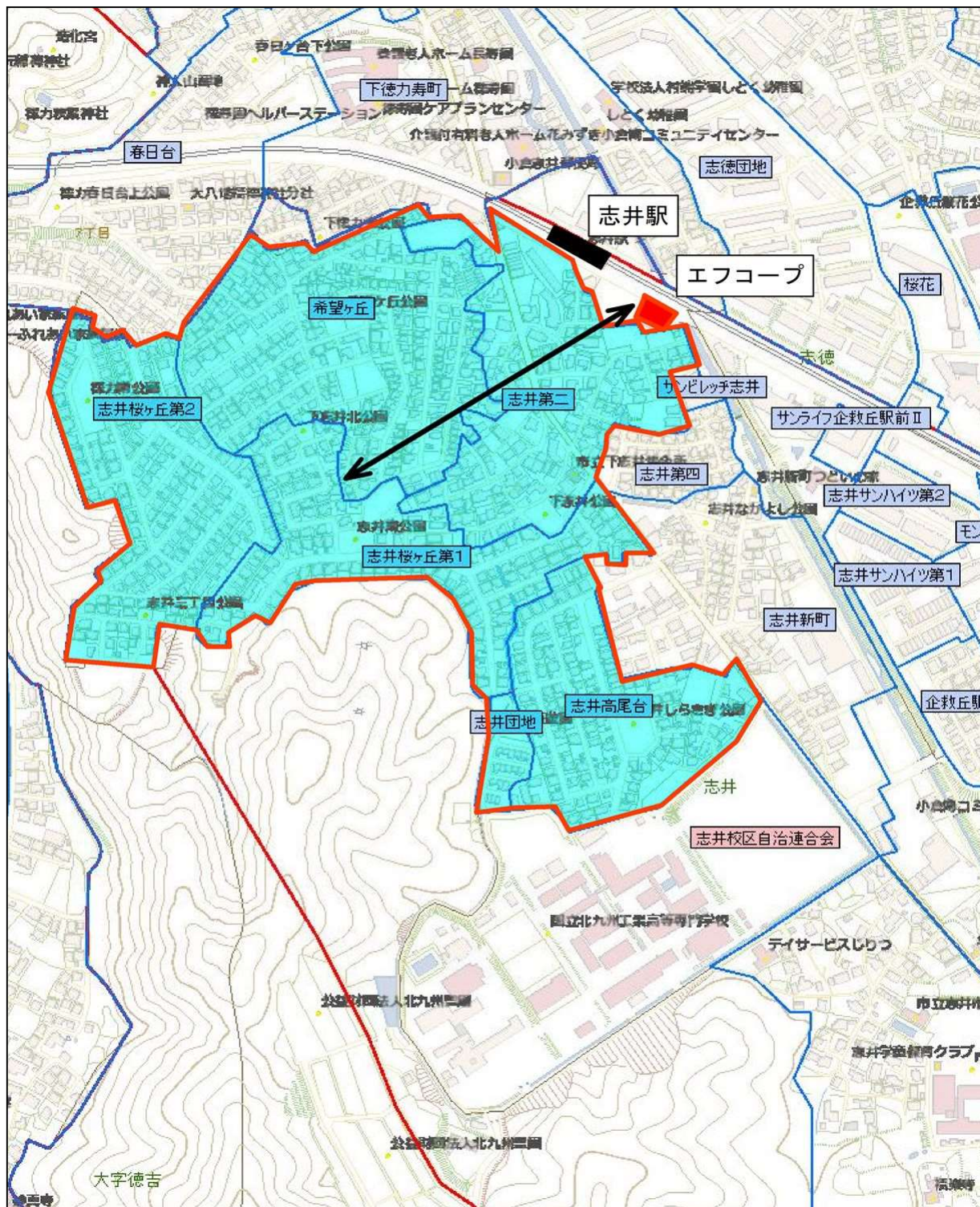
- (7) 運賃：200円/便・人 小学生以上  
(運行経費800円/便)

- (8) 運行の仕組み



区域運行図（現行）

【小倉駅方面】



【田川方面】

## 2 運行計画の廃止について

### (1) 今までの主な取り組み

事業の周知

- ・パンフレットの全戸配布

令和2年1月、令和2年4月、令和3年4月、

- ・スーパー（エフコープ）でのパンフレット配布

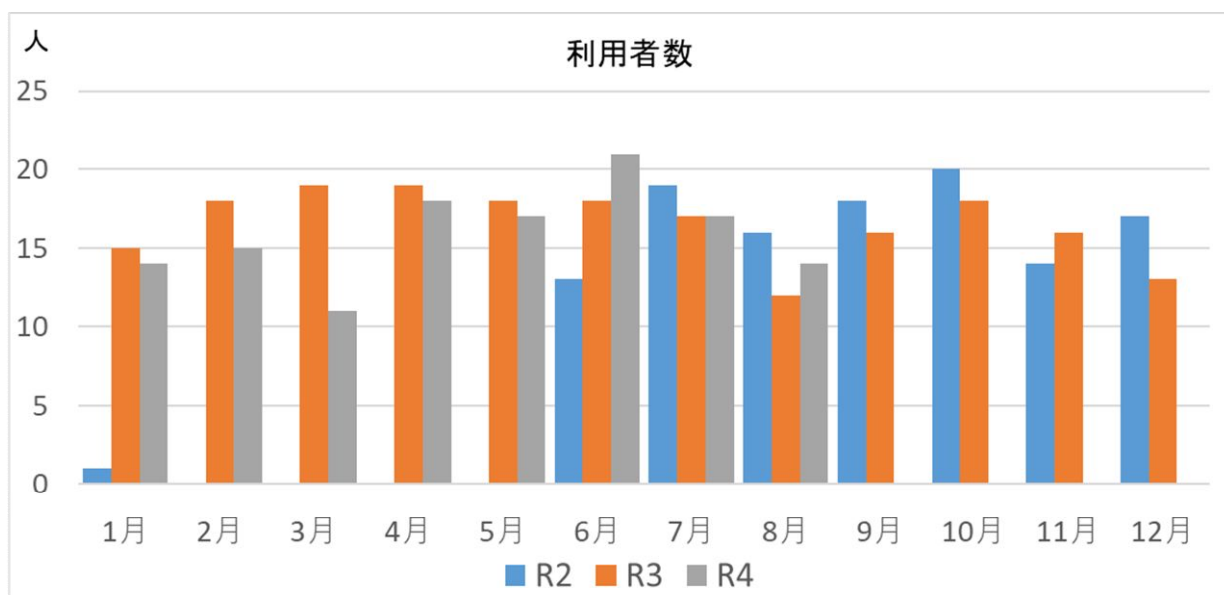
令和2年4月、令和3年4月

地元アンケートの実施

- ・今後の運行形態等の参考とするため、令和4年2月に全戸配布

### (2) 利用状況

令和2年1月の試験運行～令和4年8月まで



平均乗車人数1名。試験運行開始から一度も相乗りが成立していない。

### (3) 関係者協議

令和4年6月3日

志井校区自治会長及び希望ヶ丘町内会長と現状の利用者数、特定の利用者だけの利用状況、利用者アンケートの結果を踏まえて、今後の運行について、協議をおこなった。

令和4年7月22日

志井校区自治会長及び希望ヶ丘町内会長より、地域としても利用状況、アンケート結果から利用促進活動の継続は困難であり、運行廃止はやむを得ないとの回答を得た。

令和4年8月26日

第一交通株式会社より、利用者数が低迷していることや、地元の意向を踏まえて、運行廃止するとの連絡があった。

### (4) 廃止予定日

令和4年11月30日

参考 志井校区あいのりタクシー アンケート結果（抜粋）

配布枚数 630枚  
 回答枚数 57枚（回収率9%）  
 回収日 令和4年2月25日

**あいのりタクシーの利用について**

- ・「現時点で利用している」、「コロナ収束後に利用したい」は、4%（2件）。
- ・「将来的に利用したい」は、32%（18件）、そのうち、「約1年後の利用」は、6%（1件）。
- ・「今後も利用しない」は、63%（36件）。
- ・今後、数年間の利用者増は見込めない状況

