

婚姻

表43 婚姻数(夫-妻・年齢)

—令和2年結婚生活に入り届け出たもの—

妻の年齢	夫の年齢									
	総数	～19	20～24	25～29	30～34	35～39	40～44	45～49	50～	不詳
総数	3,159	50	392	987	690	396	263	148	233	-
～19	72	37	28	5	1	1	-	-	-	-
20～24	539	13	281	157	50	21	11	4	2	-
25～29	1,104	-	67	656	250	81	34	13	3	-
30～34	675	-	13	139	297	145	52	22	7	-
35～39	320	-	2	23	68	101	84	23	19	-
40～44	178	-	1	6	19	32	59	37	24	-
45～49	114	-	-	1	4	12	18	37	42	-
50～	157	-	-	-	1	3	5	12	136	-
不詳	-	-	-	-	-	-	-	-	-	-

表44 婚姻数(夫-妻・初婚-再婚・区)

—令和2年届け出たもの—

区	総数	夫初婚			夫再婚					
		妻初婚	妻再婚		死別			離別		
			死別	離別	妻初婚	妻再婚		妻初婚	妻再婚	
						死別	離別		死別	離別
総数	4,069	2,808	3	308	7	2	27	435	10	469
門司区	307	202	-	34	1	-	1	33	-	36
小倉北区	1,001	711	1	79	1	1	4	104	2	98
小倉南区	900	602	-	70	-	-	5	102	2	119
若松区	276	191	-	20	-	-	-	31	1	33
八幡東区	280	208	1	15	1	-	1	27	2	25
八幡西区	1,057	714	1	78	3	1	12	112	1	135
戸畑区	248	180	-	12	1	-	4	26	2	23

表45 平均婚姻年齢(夫-妻・初婚-再婚・区)

—令和2年結婚生活に入り届け出たもの—

区	夫		妻	
	初婚	再婚	初婚	再婚
北九州市	30.4	44.4	29.2	41.1
門司区	31.3	44.3	29.0	39.9
小倉北区	30.7	43.9	29.4	40.1
小倉南区	30.2	44.6	29.0	41.4
若松区	29.3	44.5	28.2	39.7
八幡東区	29.7	44.2	29.5	44.3
八幡西区	30.3	44.2	29.4	40.8
戸畑区	31.0	45.9	29.6	45.8

—婚姻の動向—

図30 婚姻率の年次推移(北九州市ー全国)

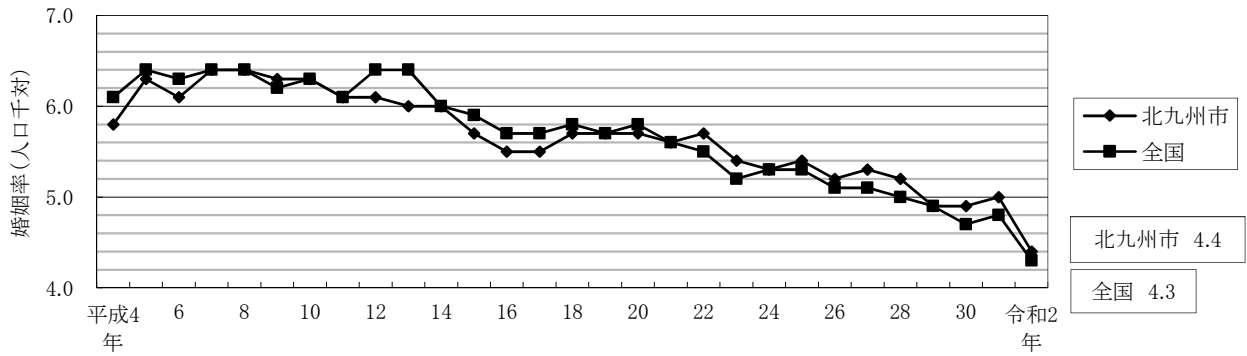


図31 婚姻数の年次推移(妻の年齢)

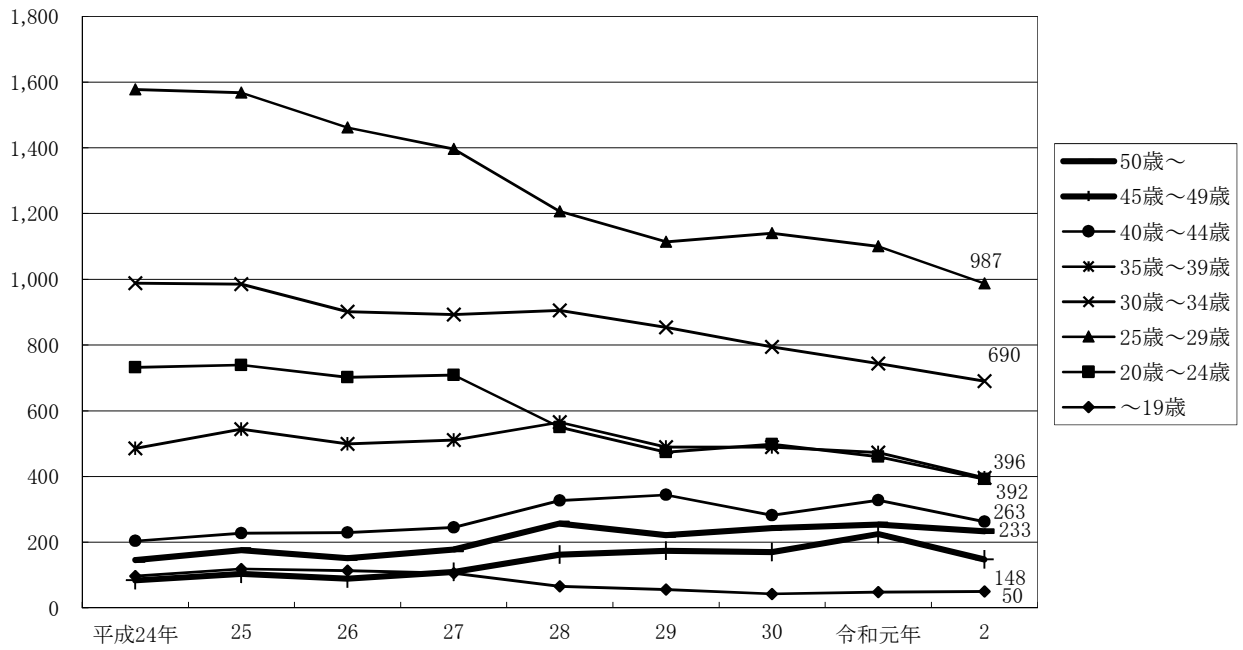


図32 婚姻率(全国ー福岡県ー21大都市)

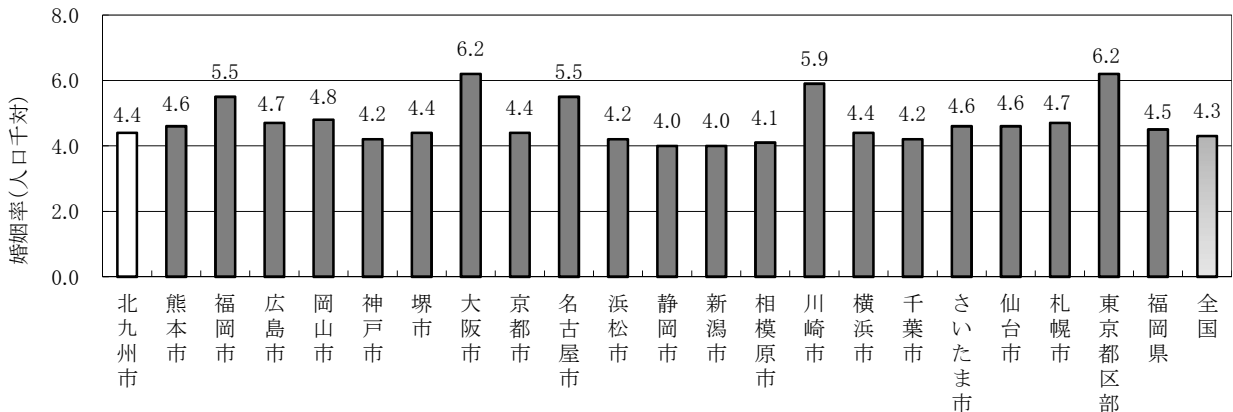


表49 離婚数(同居期間・夫一妻・年齢)

—令和2年同居をやめ届け出たもの—

年齢	総数	1年未満	1～2年未満	2～3年未満	3～4年未満	4～5年未満	5～10年未満	10～15年未満	15～20年未満	20～25年未満	25～30年未満	30～35年未満	35年以上	不詳
夫	1,236	88	87	75	88	65	226	171	127	90	45	26	50	98
～19	4	3	1	—	—	—	—	—	—	—	—	—	—	—
20～24	82	20	20	21	9	2	3	—	—	—	—	—	—	7
25～29	137	12	20	20	25	21	26	3	—	—	—	—	—	10
30～34	193	17	17	14	20	21	68	25	—	—	—	—	—	11
35～39	189	12	12	9	13	10	53	45	19	3	—	—	—	13
40～44	190	11	5	5	9	5	38	46	43	12	—	—	—	16
45～49	163	7	7	5	2	3	15	25	41	39	9	—	—	10
50～54	92	3	2	—	4	1	6	11	13	20	11	6	—	15
55～	186	3	3	1	6	2	17	16	11	16	25	20	50	16
不詳	—	—	—	—	—	—	—	—	—	—	—	—	—	—
妻	1,236	88	87	75	88	65	226	171	127	90	45	26	50	98
～19	9	6	3	—	—	—	—	—	—	—	—	—	—	—
20～24	112	20	27	22	18	6	5	—	—	—	—	—	—	14
25～29	176	19	26	25	27	22	48	4	—	—	—	—	—	5
30～34	213	15	12	15	24	19	75	36	1	—	—	—	—	16
35～39	196	12	7	6	5	9	46	64	28	2	—	—	—	17
40～44	176	6	5	4	4	6	24	40	50	19	2	—	—	16
45～49	128	5	3	2	5	3	15	13	27	37	10	1	—	7
50～54	90	2	2	—	—	—	5	7	16	24	18	9	—	7
55～	136	3	2	1	5	—	8	7	5	8	15	16	50	16
不詳	—	—	—	—	—	—	—	—	—	—	—	—	—	—

表50 夫妻が親権を行わなければならない子の数(子は未成年に限る)(夫一妻・区)

	総数	門司区	小倉北区	小倉南区	若松区	八幡東区	八幡西区	戸畑区
総数	1,951	195	403	481	155	87	525	105
夫が親権を行う子の数	278	39	43	74	23	7	86	6
妻が親権を行う子の数	1,673	156	360	407	132	80	439	99

表51 離婚数(未成年の子の数・夫-妻・区)

		夫 が 親 権 を 行 う 子 の 数							
		総数	0人	1人	2人	3人	4人	5人以上	
妻	総 数	1,675	1,512	82	56	21	2	2	
	0人	743	619	58	42	20	2	2	
	1人	409	386	18	5	-	-	-	
	2人	348	335	3	9	1	-	-	
	3人	142	139	3	-	-	-	-	
	4人	24	24	-	-	-	-	-	
	5人以上	9	9	-	-	-	-	-	
	が	門 司 区	152	131	12	4	3	1	1
		0人	65	50	8	3	2	1	1
		1人	35	31	3	1	-	-	-
2人		39	38	-	-	1	-	-	
3人		11	10	1	-	-	-	-	
4人		1	1	-	-	-	-	-	
親	小倉北区	372	349	11	8	3	-	1	
	0人	169	151	9	5	3	-	1	
	1人	89	87	1	1	-	-	-	
	2人	81	79	-	2	-	-	-	
	3人	26	25	1	-	-	-	-	
	4人	4	4	-	-	-	-	-	
	5人以上	3	3	-	-	-	-	-	
	を	小倉南区	432	387	23	16	5	1	-
		0人	199	163	16	14	5	1	-
		1人	108	101	6	1	-	-	-
2人		86	85	-	1	-	-	-	
3人		31	30	1	-	-	-	-	
4人		6	6	-	-	-	-	-	
行	若 松 区	107	92	9	4	2	-	-	
	0人	45	34	7	2	2	-	-	
	1人	19	18	1	-	-	-	-	
	2人	20	17	1	2	-	-	-	
	3人	20	20	-	-	-	-	-	
	4人	2	2	-	-	-	-	-	
う	八幡東区	100	96	2	1	1	-	-	
	0人	53	50	1	1	1	-	-	
	1人	21	20	1	-	-	-	-	
	2人	19	19	-	-	-	-	-	
	3人	7	7	-	-	-	-	-	
	4人	-	-	-	-	-	-	-	
の	八幡西区	437	386	23	21	7	-	-	
	0人	188	149	16	16	7	-	-	
	1人	118	111	5	2	-	-	-	
	2人	82	77	2	3	-	-	-	
	3人	41	41	-	-	-	-	-	
	4人	6	6	-	-	-	-	-	
数	戸 畑 区	75	71	2	2	-	-	-	
	0人	24	22	1	1	-	-	-	
	1人	19	18	1	-	-	-	-	
	2人	21	20	-	1	-	-	-	
	3人	6	6	-	-	-	-	-	
	4人	5	5	-	-	-	-	-	
5人以上	-	-	-	-	-	-	-		

—離婚の動向—

図33 離婚率の年次推移(北九州市ー全国)

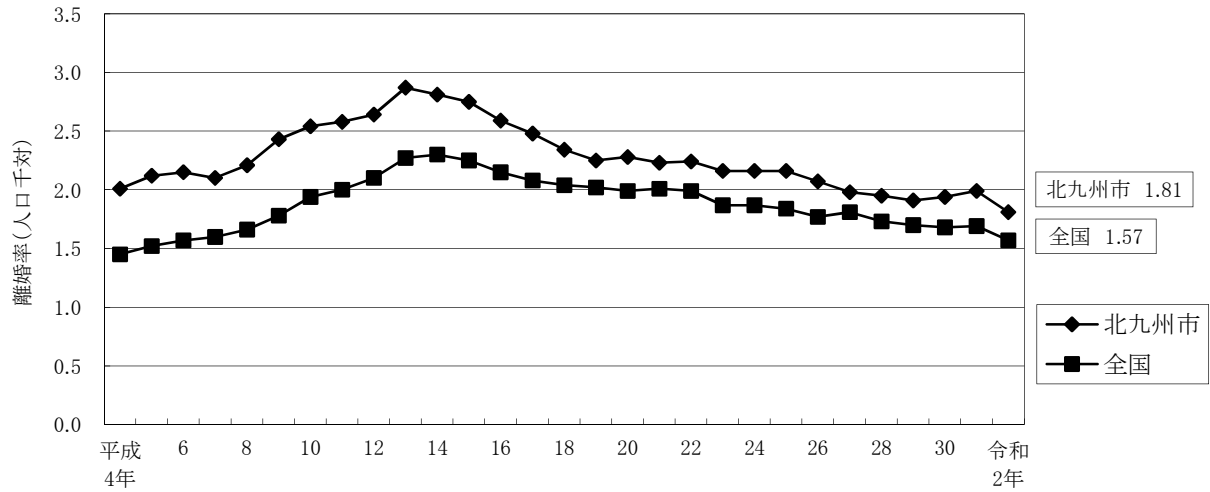


図34 離婚数(区)

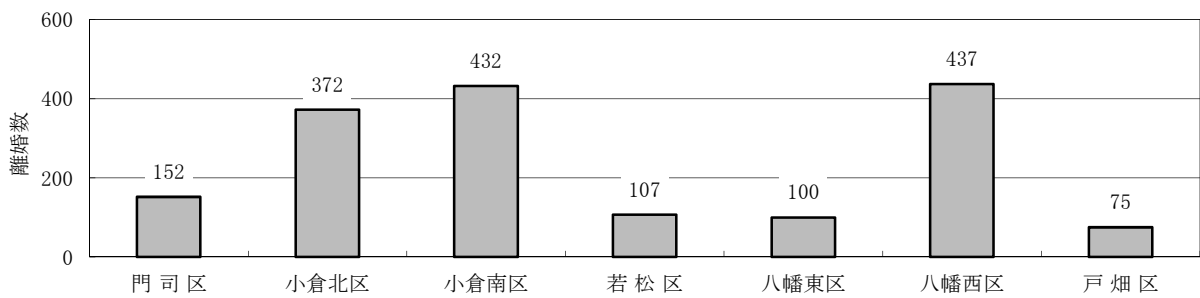


図35 離婚件数割合(同居期間)

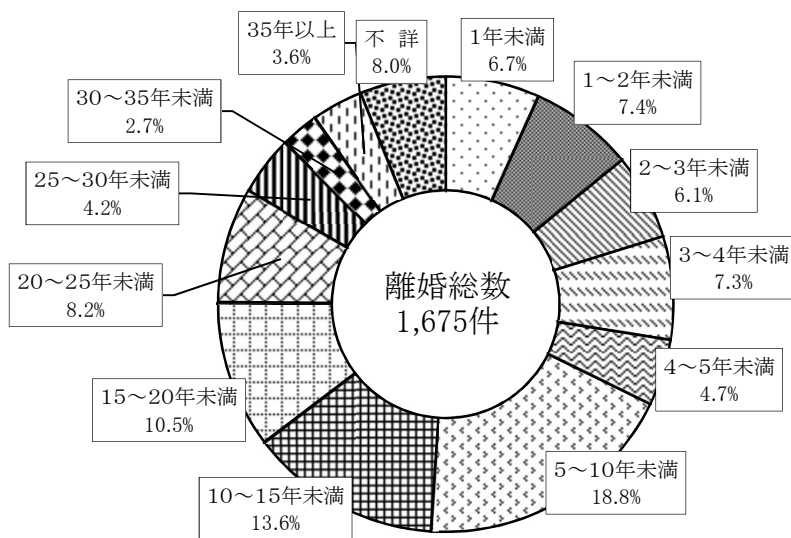


図36 夫妻が親権を行わなければならない子の数(子は未成年に限る)(夫-妻・区)

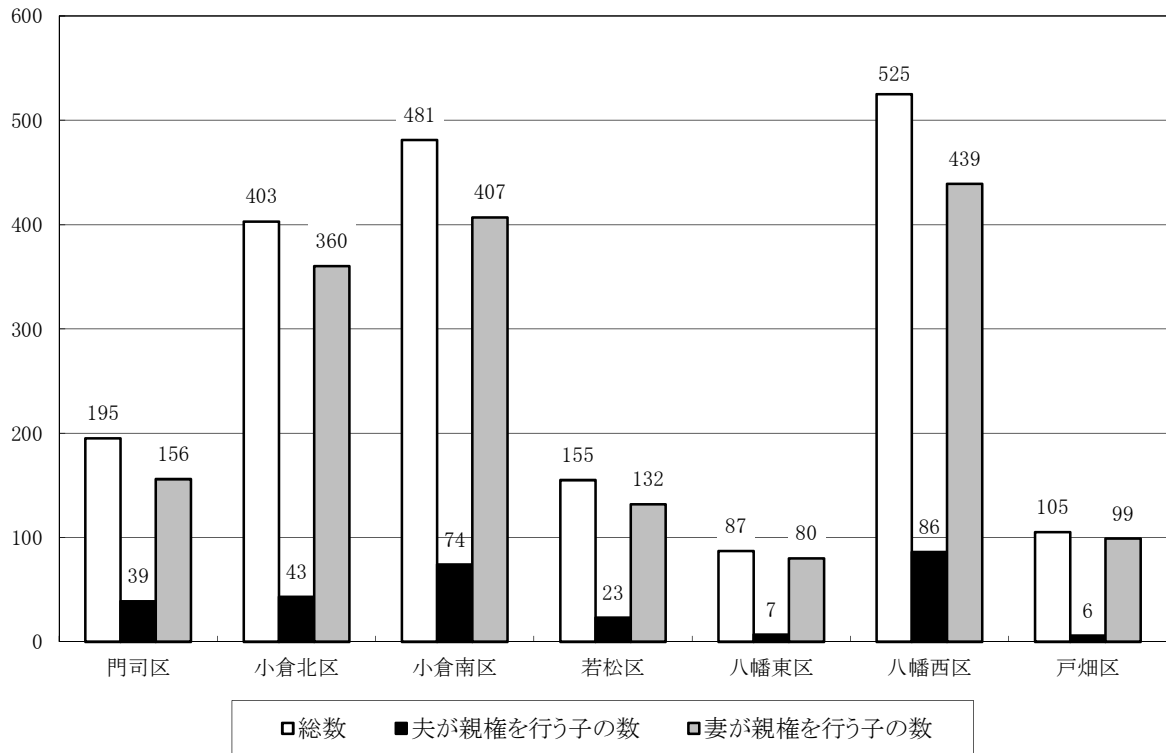


図37 離婚率(全国-福岡県-21大都市)

