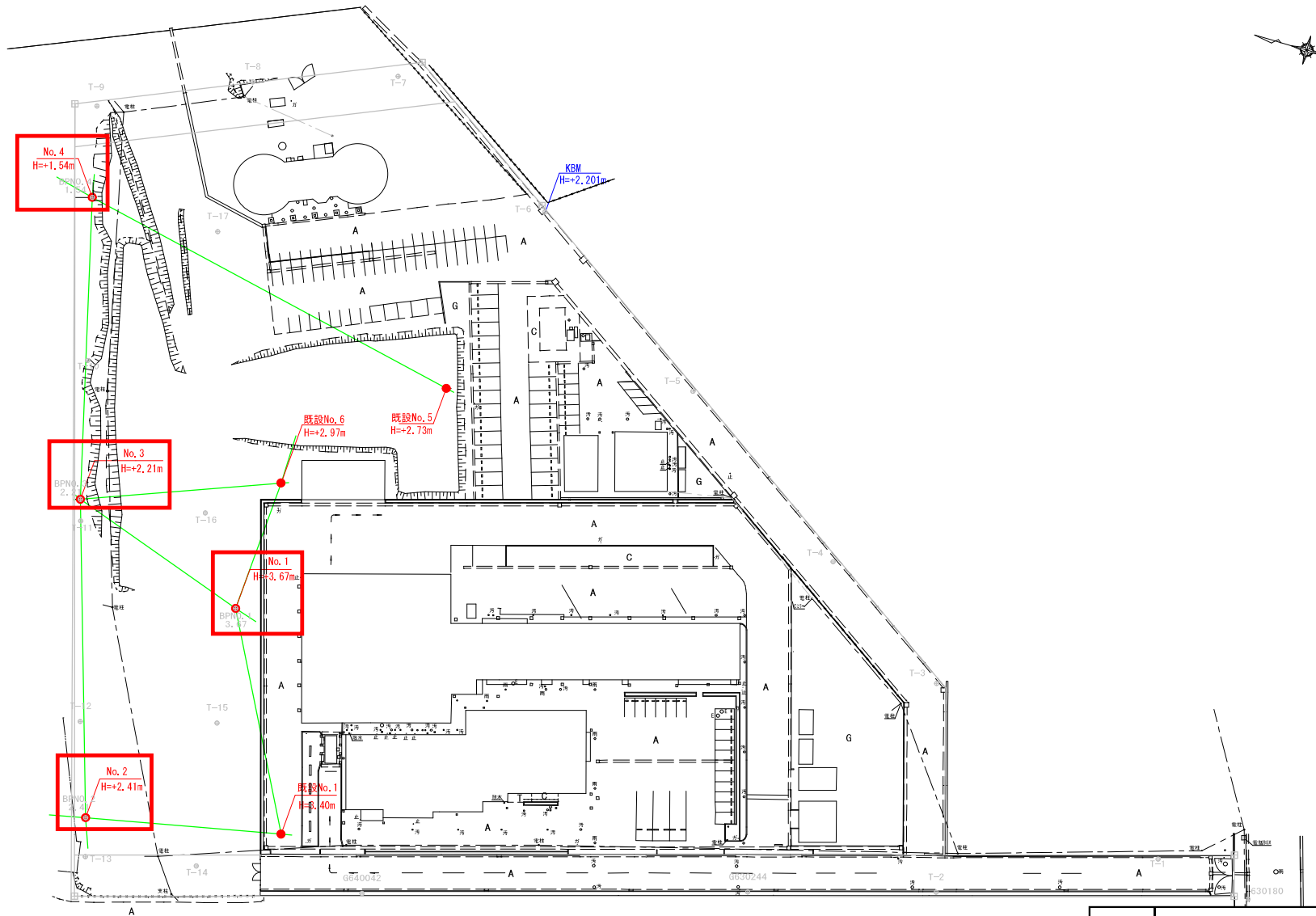


# 添付 1

北九州市八幡西区洞北町1番11、1番19、1番10

実測図



業務名称	新資源化センター地質調査 業務委託		
図面名称	調査位置図	縮尺	S=1/1000

ボーリング柱状図

# ボーリング柱状図

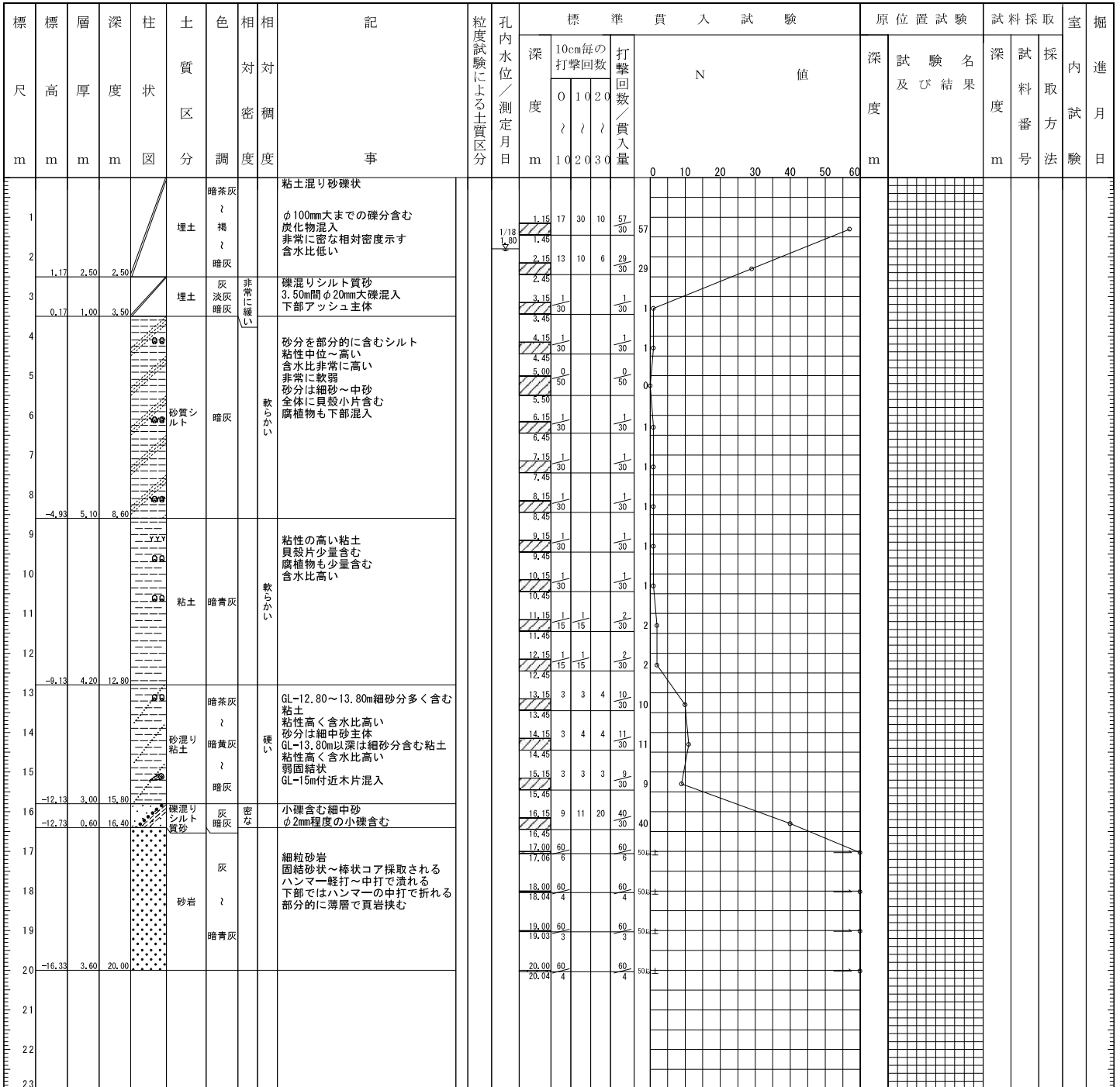
調査名 新資源化センター地質調査業務委託

ボーリングNo. 5030659001

事業・工事名

シートNo. 001

ボーリング名	No.1	調査位置	北九州市八幡西区洞北町7番10号	北緯	33° 52' 44.0332"
発注機関	北九州市環境局循環社会推進部施設課			調査期間	令和4年 1月17日～ 令和4年 1月20日
調査業者名	北九州地質合資会社 電話 093-230-6614	主任技師	川野義人	現代代理人	川野義人
孔口標高	KBM 3.67m	角	180° 上 下 0°	方	北 0° 西 270° 東 90° 南 180°
総掘進長	20.00m	度	0°	地盤勾配	水平 0° 鉛直 90°
				使用機	試錐機 東邦地下工機 D1-B型 エンジン ヤンマー NFAD12型
					ハンマー 半自動型 ポンプ 東邦地下工機 BG-3型



# ボーリング柱状図

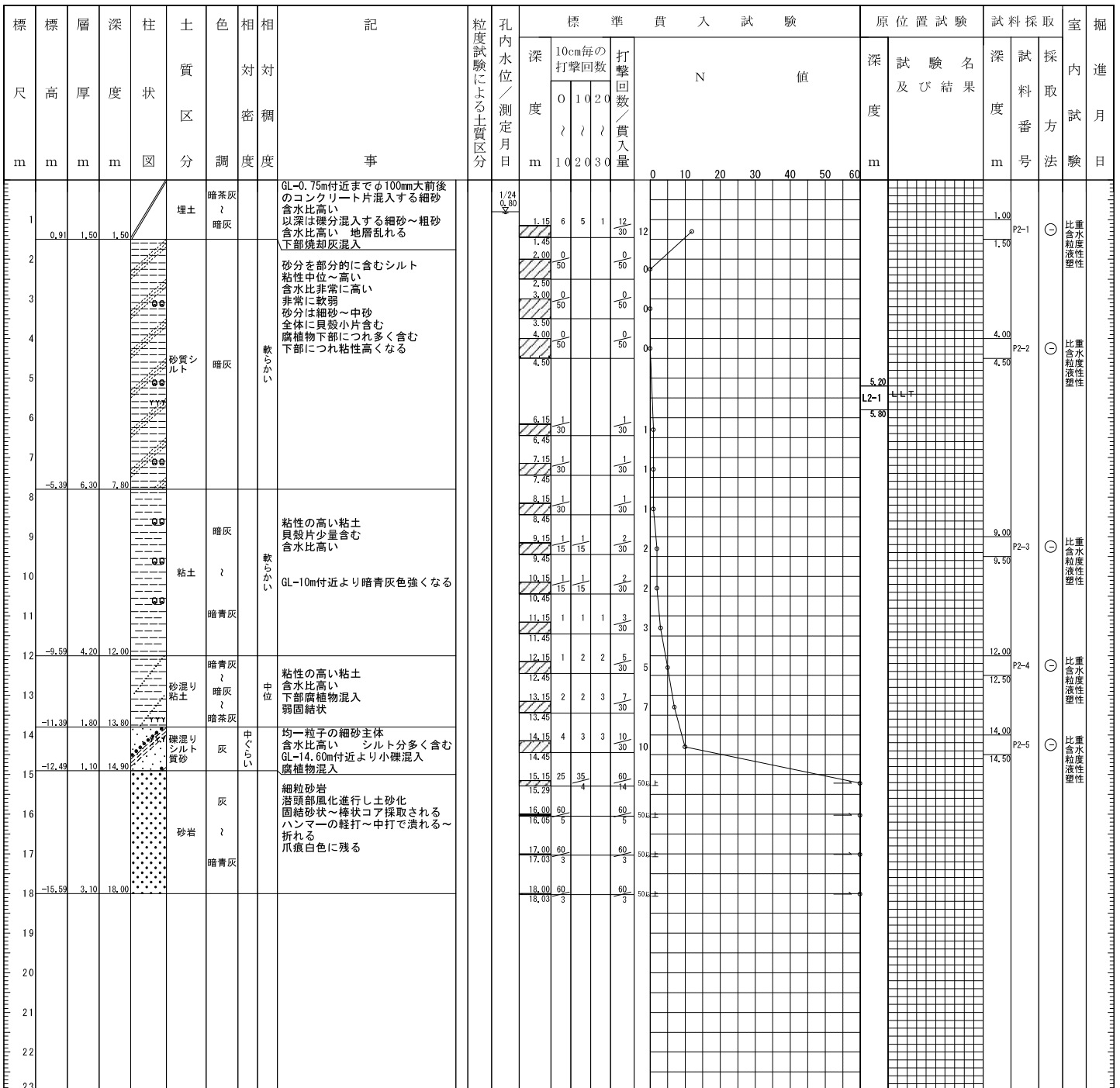
調査名 新資源化センター地質調査業務委託

ボーリングNo. 5030659002

事業・工事名

シートNo. 002

ボーリング名	No.2	調査位置	北九州市八幡西区洞北町7番10号	北緯	33° 52' 44.7007"
発注機関	北九州市環境局循環社会推進部施設課			調査期間	令和4年 1月21日～ 令和4年 1月26日
調査業者名	北九州地質合資会社 電話 093-230-6614	主任技師	川野義人	現代代理人	川野義人
コッパ	川野義人	ボーリング責任者	永見 豊	ハンマー	半自動型
孔口標高	KBM 2.41m	角	180° 上 下 0°	方	北 0° 西 270° 東 90° 南 180°
総掘進長	18.00m	度	0°	地盤勾配	鉛直 0° 水平 0° 90°
使用機	試錐機	東邦地下工機 D0-C型	ハンマー	半自動型	
	エンジン	ヤンマー NFAD10型	ポンプ	東邦地下工機 BG-3型	



# ボーリング柱状図

調査名 新資源化センター地質調査業務委託

ボーリングNo. 5030659003

事業・工事名

シートNo. 003

ボーリング名	No.3	調査位置	北九州市八幡西区洞北町7番10号	北緯	33° 52' 45.4449"
発注機関	北九州市環境局循環社会推進部施設課			調査期間	令和4年 1月18日～ 令和4年 1月21日
調査業者名	北九州地質合資会社 電話 093-230-6614	主任技師	川野義人	現代代理人	川野義人
コア鑑定者	川野義人		ボーリング責任者	永見 豊	
孔口標高	KBM 2.21m	角	180° 上 下 0°	方	北 0° 西 90° 東 180° 南
総掘進長	19.00m	度	鉛直 90°	使用機	試錐機 東邦地下工機 D0-C型 エンジン ヤンマー NFAD10型
				ハンマー	半自動型
				ポンプ	東邦地下工機 BG-3型

標尺	層高	厚	深	柱状	土質	色	相対	相対	記	粒度試験による土質区分	標準貫入試験			原位置試験	試料採取	室掘
											深	10cm毎の打撃回数	打撃回数/貫入量			
1	1.11	1.10	1.10	埋土	暗茶灰 暗灰				粘土質細砂～砂質粘土 含水比非常に高い		1.00	0	0			
2	0.41	0.70	1.80	埋土	灰 淡灰 暗灰				砂質シルト アッシュ主体 含水比高い		1.50	0	0			
3									砂分を部分的に含むシルト 粘性中位～高い 含水比非常に高い 非常に軟弱 砂分は細砂～中砂 GL-3.20m付近より細砂分多くなる 全体に貝殻小片含む 腐植物下部につれ多くなる		2.00	0	0			
4					砂質シルト	暗灰					3.15	1	1	3		
5											3.45	1	1	3		
6											4.15	1	1	3		
7	-4.99	5.40	7.20								4.45	1	1	3		
8											4.75	1	1	3		
9					暗青灰				粘性の高い粘土 貝殻片少量含む 含水比高い		5.15	1	1	3		
10					粘土						5.45	1	1	3		
11					暗灰						6.15	1	1	3		
12	-9.73	4.30	12.00								6.45	1	1	3		
13											7.15	1	1	3		
14											7.45	1	1	3		
15	-12.48	2.70	14.70		暗青灰				粘性の高い粘土 弱固結状 細砂少量含む		8.15	1	1	2		
16	-12.99	0.50	15.20		暗黄灰						8.45	1	1	2		
17											9.15	1	1	2		
18											9.45	1	1	2		
19											10.15	1	1	2		
20											10.45	1	1	2		
21											11.15	1	1	2		
22											11.45	1	1	2		
23											12.15	1	2	5		
											12.45	1	2	5		
											13.15	2	3	8		
											13.45	2	3	8		
											14.15	3	3	9		
											14.45	3	3	9		
											15.15	10	50	60		
											15.34	9	49	59		
											16.00	60	60	60		
											16.06	60	60	60		
											17.00	60	60	60		
											17.05	5	5	5		
											18.00	60	60	60		
											18.04	4	4	4		
											19.00	60	60	60		
											19.04	4	4	4		

# ボーリング柱状図

調査名 新資源化センター地質調査業務委託

ボーリングNo. 5030659004

事業・工事名

シートNo. 004

ボーリング名	No.4	調査位置	北九州市八幡西区洞北町7番10号	北緯	33° 52' 46.0244"
発注機関	北九州市環境局循環社会推進部施設課		調査期間	令和4年 1月21日～ 令和4年 1月25日	
調査業者名	北九州地質合資会社 電話 093-230-6614	主任技師	川野義人	現代代理人	川野義人
コ ン 定 者	川野義人		ボーリング責任者	江川貴司	
孔口標高	KBM 1.54m	角	180° 上 下 0°	方 向	北 0° 西 270° 東 90° 南 180°
総掘進長	18.00m	度	0°	地盤勾配	水平 0° 鉛直 90°
使用試験機	東邦地下工機 D1-B型		ハンマー	半自動型	
エンジン	ヤンマー NFD13型EK		ポンプ	東邦地下工機 BG-3型	

