

みらい  
つなぐ  
北九州 **60**<sup>th</sup>

**HIBIKI  
STRINGS**

響ホール室内合奏団

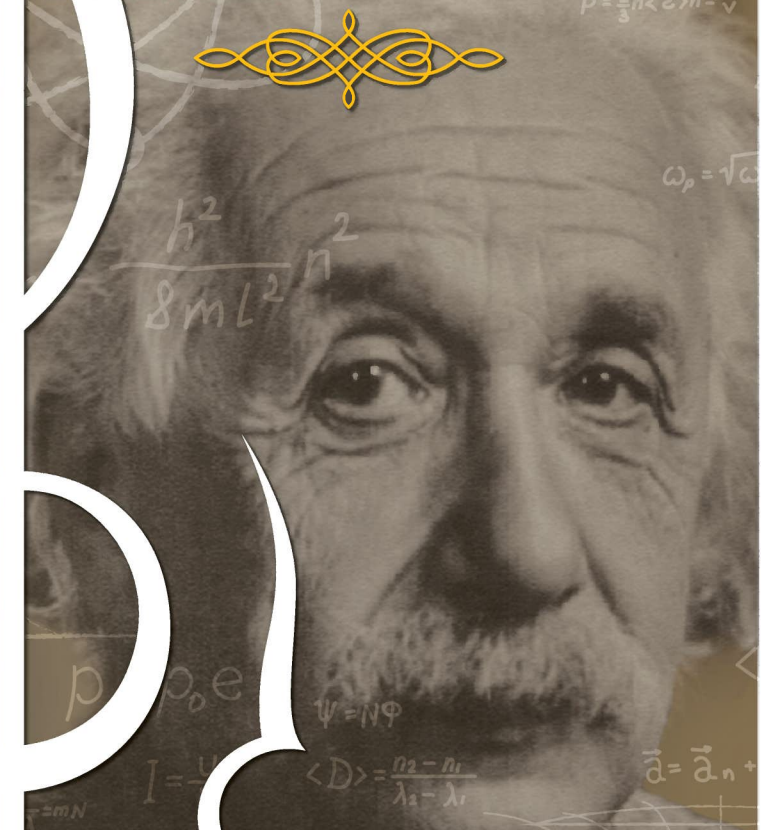
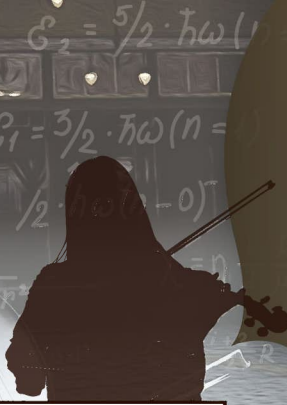
【ヴァイオリン】倉田輝美、長倉朋子  
中村美穂、福山真由  
【ヴィオラ】今村順子、友松愛  
【チェロ】木村 郁、堀川真里子

【演奏 18:00】

港町  
**CLASSIC  
CONCERT**

港町クラシックコンサート

～アインシュタイン博士来訪100周年記念～  
～旧門司三井倶楽部リニューアルオープン記念～



～同時開催～

「春だヨ！門司港レトロ全員集合」

ステージと飲食マルシェも同時開催！

11:00～17:00

門司中学校吹奏楽、アートパフォーマンス、門司港ジャズなど

11:00～20:00

焼きカレー、ジビエバーガー、10円パン、タコライスなど、飲食・物販ブースとキッチンカーも大集合！！

**25**  
3月 / March

**18:00**  
at門司港駅

# 1922年 アインシュタイン博士が 門司港にやってきた!



アインシュタイン博士は大正 11 年 11 月に来日し、各地で講演のかたわら観光と研究を行い、最後の一週間は門司に滞在しました。この写真は 12 月 25 日に門司の YMCA で開催されたクリスマス会の一コマ。博士はかなりの腕前のバイオリン演奏で「アヴェマリア」などを披露。



YMCA(門司青年会館)

日本への旅路  
日本～  
この国を愛し、  
尊敬しないでは  
いられない

*Albert Einstein*



北野丸船上のアインシュタイン夫妻



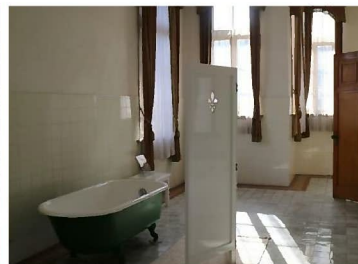
絹布にサインするアインシュタイン博士



棒名丸船上で訪日の名残を惜む夫妻

**2023/03/25・26**  
**リニューアルプレオープン!**  
**アインシュタインメモリアルルーム**  
**旧門司三井倶楽部 2F**

国指定重要文化財に指定される、重厚感あふれる「旧門司三井倶楽部」。1922年に理論物理学者・アインシュタイン博士が講演で福岡を訪れた際、夫妻で宿泊したことで知られています。夫妻が宿泊した2階のゲストルームは、そのままの状態で保存、公開。宿泊当時に使用されたアンティーク家具も復元されています。また、アインシュタイン博士が毛筆で書いた貴重な直筆サインも期間限定で展示しています。



3/25にはプレオープンを記念して、旧門司三井倶楽部にて記念セミナーも開催されます。事前申し込みは070-8376-7103(一般社団法人BASEMENT北九州)まで

