

# 産業廃棄物の適正処理等に関する取組み実績について

 九州製紙株式会社



# 会社概要

## 九州製紙(株) 北九州工場

福岡県北九州市八幡東区前田洞岡 2 - 1

古紙再生トイレットペーパー製造  
産業廃棄物の処理および加工

古紙処理能力 135トン/日

トイレットペーパー生産能力 85トン/日

平成18年8月 産業廃棄物処分業 許可取得

産業廃棄物の種類 : 製紙スラッジ  
(排水処理後の汚泥)

産業廃棄物の処理方法 : 溶解、乾燥、造粒



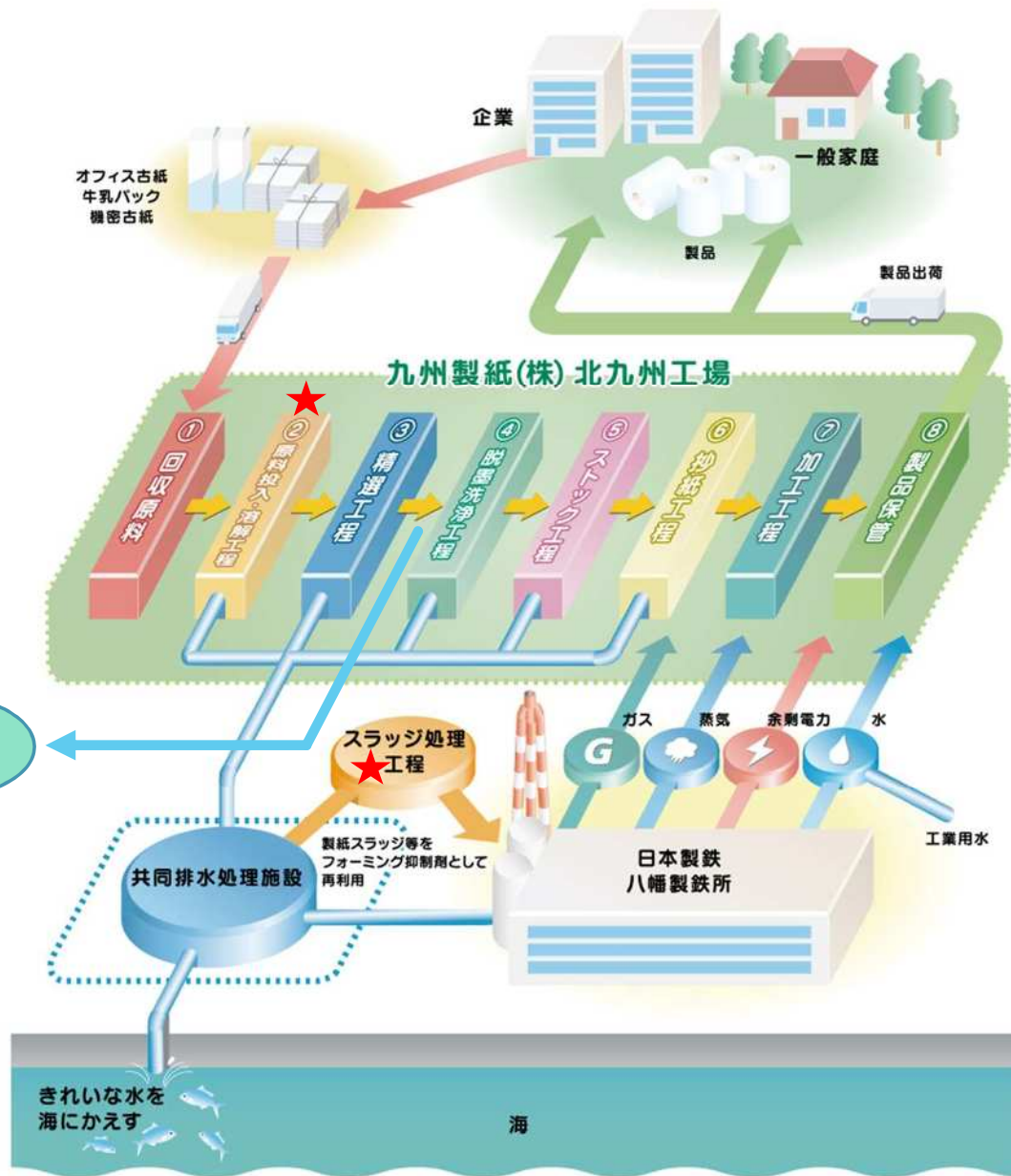
1日に約70万のトイレットロールを生産



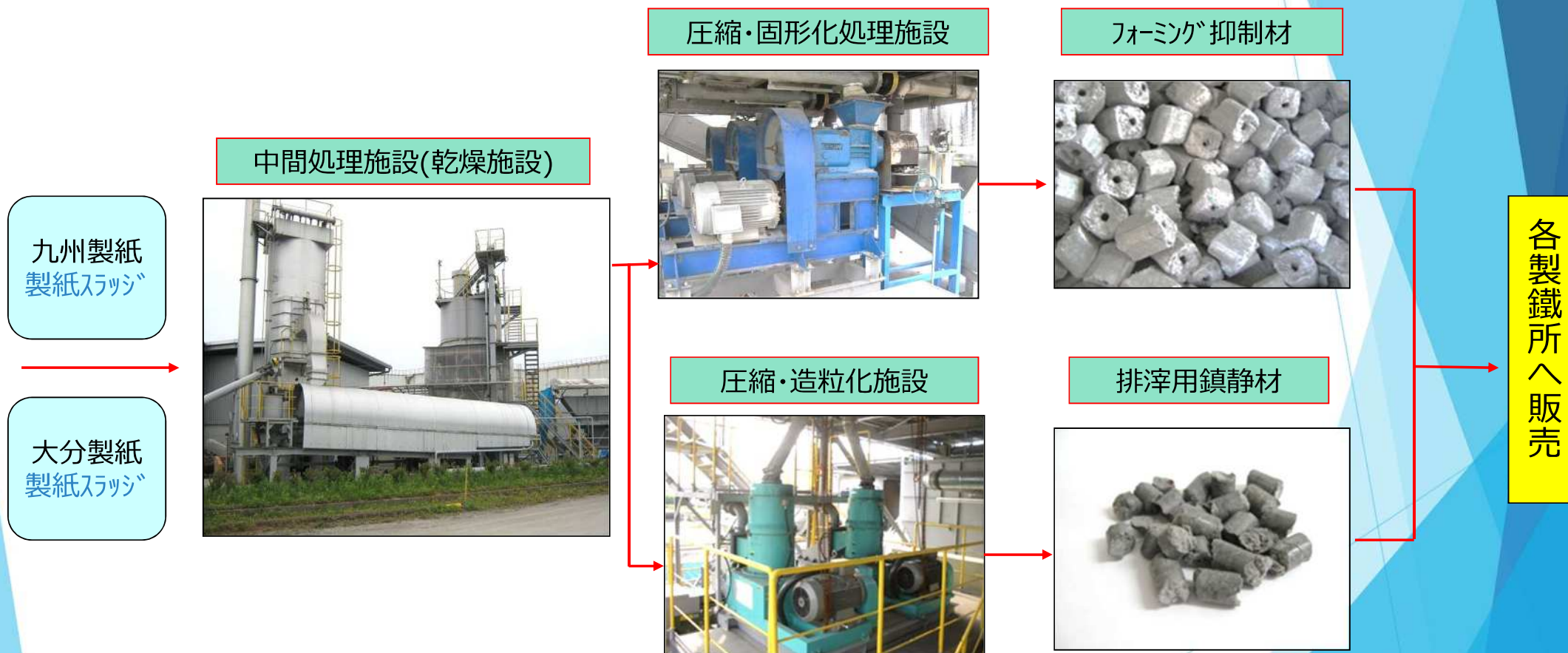
製鉄用フォーミング抑制剤  
を生産

# 工場概要

★： 廃棄物処理施設  
(自社処理施設含む)

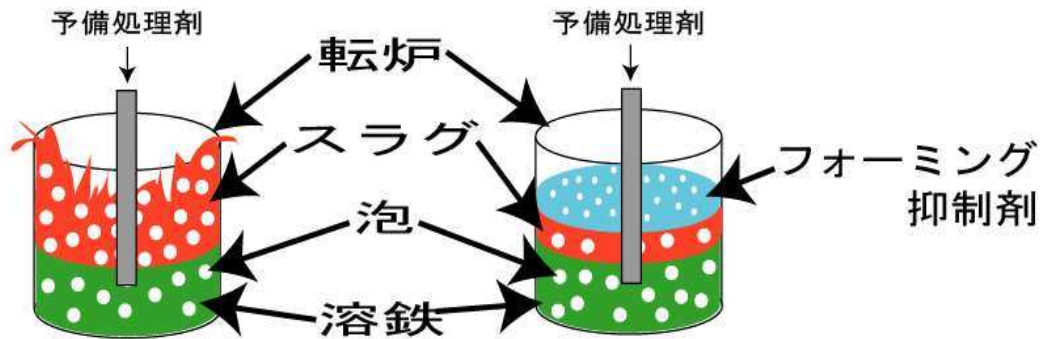


# 処理フロー（製紙スラッジ）



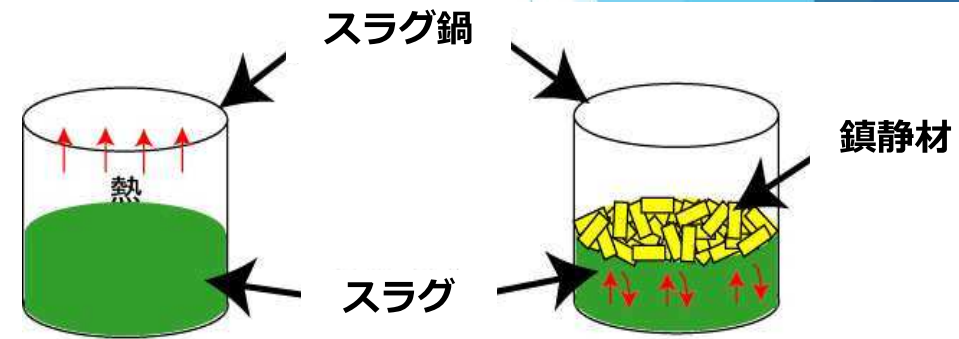


### フォーミング 抑制剤



主に製鉄工程の転炉において、予備処理によるスラグの発泡を抑制する目的で使用される副資材。

### 鎮静剤



主に製鉄工程の転炉より排出されたスラグがスラグ鍋内で突沸する為、突沸を抑制する目的で使用される副資材。

# 処理フロー（廃プラ）

製紙工場からの廃プラ



減容設備



RPFとして出荷



# 施設処理量と製品出荷量

千トン 処理量（製紙スラッジ 自社分含む）

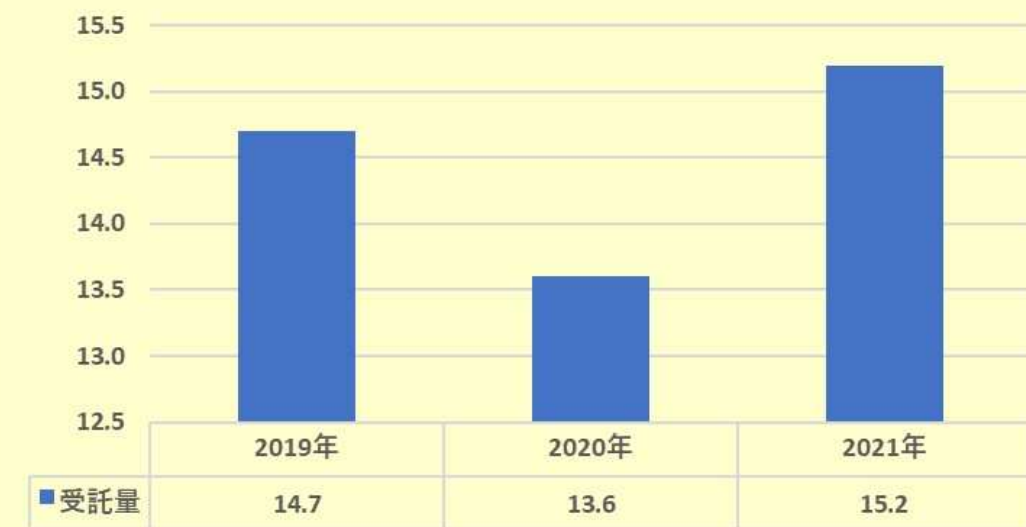


千トン 製品出荷量



# 受託廃棄物のリサイクル率

千トン 産廃スラッジ受け入れ量（大分製紙）



% 受託廃棄物リサイクル率





# 受託廃棄物のリサイクルに関する取組み

- ①中間処理後の乾燥スラッジは100%製品化、  
工程内で発生する製品くずは100%原料化しゼロエミッションに取り組んでいる。
- ②廃棄物（製紙スラッジ）の水分率を下げ、乾燥エネルギー原単位を改善している。  
天然ガス 前年度の使用原単位から20%改善
- ③定期的な設備保全の実施、重要部品の早期手配、を行い安定操業の維持に努めている。
- ④他分野での製紙スラッジ活用の取組みとして家畜用敷料等への活用のトライアルを行っている。

# 環境配慮活動、地域貢献活動、等



JQA-QM4966  
北九州工場



JQA-IM1401  
北九州工場  
(原料・総務)



FSC® C147379



エコアクション21  
認証番号0009517



Kitakyushu  
SDGs

各種認証取得工場  
(ISO,エコアクション21,FSC,北九州SDGs)



地域イベント等への参加



古紙リサイクル見学の受け入れ



ゴミ拾い活動への参加



工作に使う紙管を寄付