

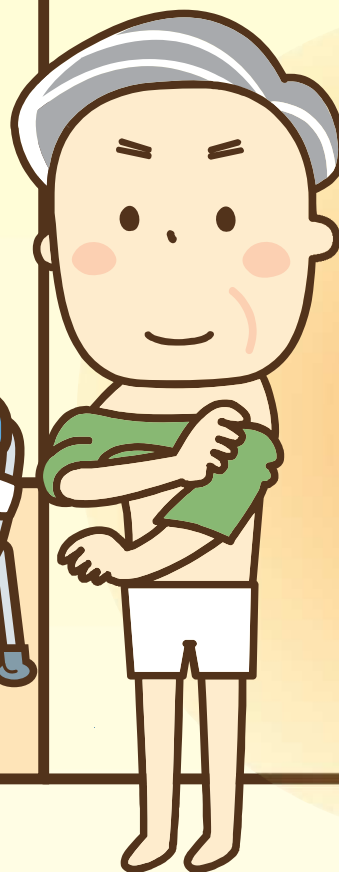
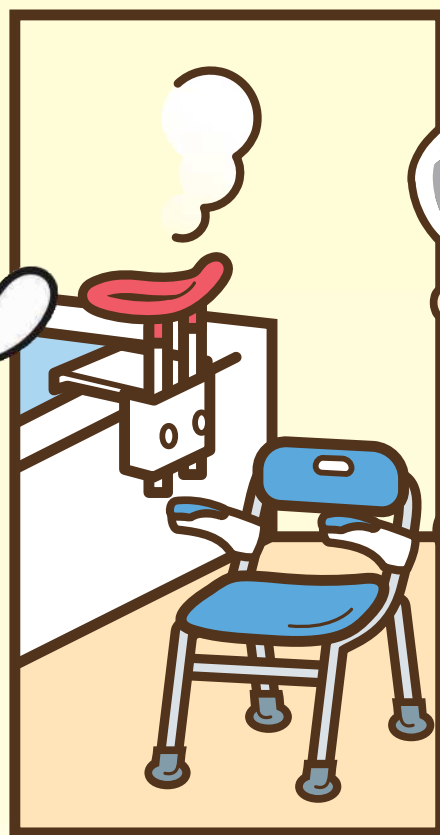
すいっず!

No. 28
2022

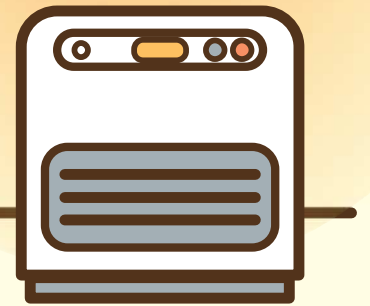
あなたの生活を便利に切替える福祉情報誌



福祉用具プラザ北九州
マスコットキャラクター
やす子さん



冬のお風呂を
安全で快適に!



まめ知識

ヒートショックとは、急激な温度の変化で身体がダメージを受けることです。冬場の入浴では、暖かい居間から寒い風呂場へ移動するため、熱を奪われまいとして血管が縮み、血圧が上がります。お湯につかると血管が広がって急に血圧が下がり、血圧が何回も変動することになります。血圧の変動は心臓に負担をかけ、心筋梗塞や脳卒中につながります。ヒートショックの予防のために、あらかじめ脱衣所や浴室は暖めておきましょう。入浴は41℃以下のぬるめのお湯に入り、食後すぐや飲酒後の入浴は血圧が下がりやすくなるので、避けましょう。冷え込む深夜ではなく、早めの時間に入浴するように心がけましょう。





やす子さんの

使ってみてね! 福祉用具

冬のお風呂は危険がいっぱい!!

身体を温め、1日の疲れを癒してくれるお風呂。しかし、11月から4月にかけての寒い季節、入浴中に気を失い、浴槽の中で溺れる事故が多くなっています。(65才以上の死亡者数は年間約4,700人) 入浴中の事故を防ぐために、福祉用具を上手に利用して、安全で快適な入浴を行いましょう。

取り付けが簡単な手すり

つっぱり
タイプ



「浴槽手すりX」

身体をひねることなく、正面で手すりを握れるので、負担の少ないまたぎ動作が行えます。

挟む
タイプ



「マスカットポールタイプII」

ユニットバスに取り付け可能な縦型手すりです。高い位置で手すりを把持できるので、またぎ動作や立ち座り動作が楽に行えます。

吸盤
タイプ



「クイックバー」

吸盤式の手すりです。タイルやユニットバスの壁面、浴槽の中にも取り付け可能です。

コンパクトで持ち運びが簡単なリフト



「簡易型入浴補助リフト」

電動シートが昇降するので、浴槽への出入りの介助が楽に行えます。浴槽内に吸盤で固定するだけなので、設置も簡単!! 座面の高さはリモコン操作で自由に変える事ができます。

座ったまま浴槽の出入りができるボード



「回転バスボード極楽」

ストッパー解除レバーを押すと座面が回転します。90度毎にストッパーがかかり、左右どちらの方向にも360度回転します。

他にもたくさんの製品を展示しております。あなたに合う福祉用具や工夫をプラザで見つけませんか?

こんな相談がありました

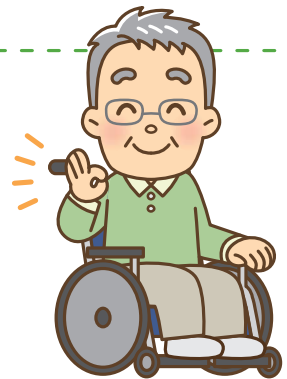


福祉用具プラザ北九州では、ご利用者の皆さまからさまざまなご相談をいただいています。今回は、そうしたご相談の一例を紹介いたします。

その1 【訪問支援】

「夫は車椅子に座って食事をしているが、いつも、だんだんと体が傾いていくので、食べるのに苦労している。」と、電話でのご相談がありました。

ご家庭を訪問して座る姿勢を拝見させていただきました。小柄でやせ型の方でしたので、まず、車いす用クッションを提案し、お尻が痛くならないように座面を整えました。次に、フットサポートの高さと位置を、楽に座れて姿勢が崩れないように左右それぞれ調整しました。最後に、プラザから持参したいくつかのポジショニングクッションを使って、安楽な姿勢を保てるようになりました。 **福祉用具プランナー・作業療法士**



その2 【排泄相談】

プラザに常設している『排泄相談ダイヤル』に、80代のお一人暮らしの女性から「夜間頻尿で布団から立ち上がる際や、昼間も間に合わず尿漏れがある。パッドを使っているが常に濡れた感じがする。外出も控えていて気分が沈む。」と相談の電話がありました。



“加齢に伴い、誰でもありうる症状ですので怖がらないで下さい”とお返事しました。排尿日誌をつけていただくことをお願いし、プラザで定期開催している専門医による相談会「さわやか相談会」をご紹介し、参加して下さいました。相談会当日は、医師から尿漏れについてアドバイスがありました。相談員からは、生理用ナプキンをお使いでしたので、代わりに軽失禁パッドのサンプルをお渡しして、その違いと使い方をご説明しました。

また、排泄のお困りごとだけでなく、トイレへの移動の一助となる立ち上がりを補助する福祉用具や住宅改修、介護保険の利用についてもお話しすることができ、お悩みの解消に少しでもお手伝いできたと感じています。 **認定排泄ケア専門員・介護福祉士**

窓口相談に来られたご夫婦に、介護保険についてご説明していたところ、「僕はまだ杖を使って歩いているが、最近腕や腰が痛くなってきたよ。」というお話がありました。

歩く様子を拝見させていただくと、杖の高さが身長に合っておらず、杖先ゴムもすり減っていて、不安定な姿勢でした。以前ご両親が使っておられた木製の一本杖をずっと使ってこられたそうです。展示場の杖コーナーにご案内して、展示品を適切な高さに調整して試していただくと、姿勢が良くなり痛みも軽くなったそうです。いろいろな杖を試していただきながら、安定性の高い多点杖は介護保険でレンタルでき、今後の歩行状態に合わせて選んでいけることもお話ししました。握りやすく、重さ、デザインなど、お気に入りの杖を見つけることが出来ました。

福祉用具専門相談員・介護福祉士



今使っている用具で大丈夫かな？困った！と感じたら
ぜひプラザにご相談ください。お手伝いいたします。

※福祉用具プラザ北九州では販売はしていません。購入できる事業所をご紹介します。

Follow Me!

福祉用具の動画や
研修情報など
配信しています(^^)v



Instagram



Facebook

ぜひ一度、
見て、触って、体験に
来てください♪



福祉用具プラザ北九州

社会福祉法人 北九州市福祉事業団

〒802-8560 福岡県北九州市小倉北区馬借1丁目7-1
北九州市総合保健福祉センター1階

開館時間 午前9時から午後5時30分

休館日 土曜日・祝日・年末年始(12月29日～1月3日)

お問い合わせ **TEL (093) 522-8721**
FAX (093) 522-8771



ホームページ
アドレス <https://www.kati.gr.jp/>

**交通
機関**

- JR九州 鹿児島本線「小倉駅」より 徒歩約15分
- 北九州都市モノレール「巨過駅」より 徒歩約2分
- 西鉄バス「市立医療センター前」バス停より 徒歩約2分

駐車場

- 地下1階有料駐車場 駐車料金:30分150円
- ふくおか・まごころ駐車場(障害者等専用駐車場)