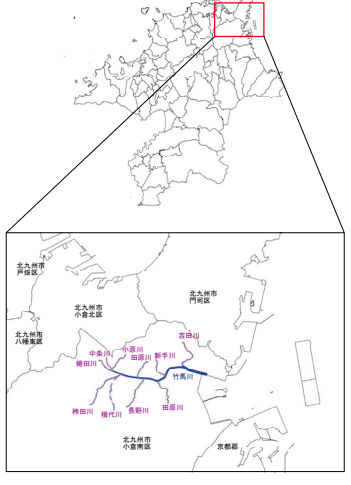


竹馬川水系長野川他氾濫推定図（想定最大規模）

索引図



氾濫推定図（想定最大規模）

1. 説明文

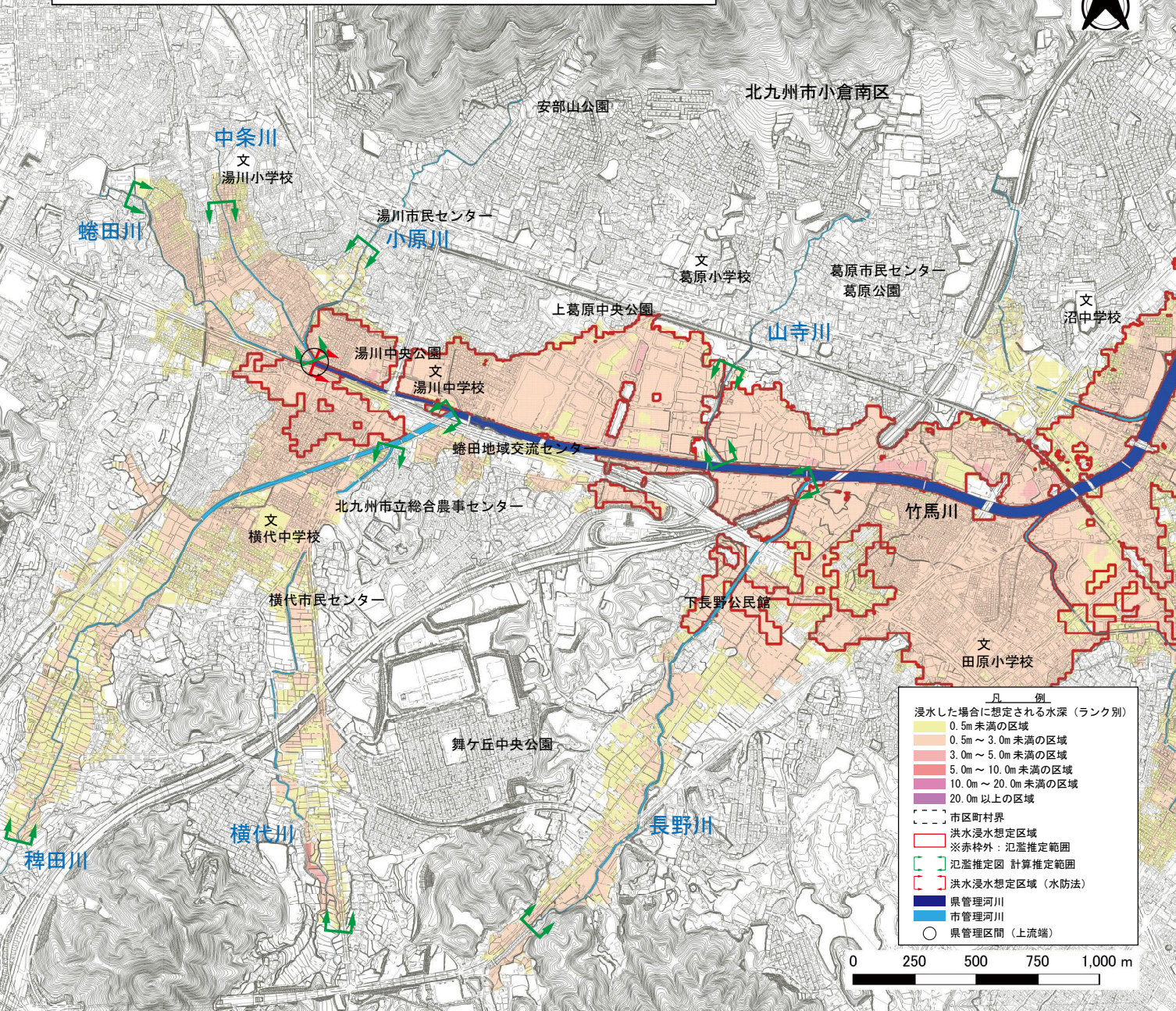
- (1) この図は、北九州市の管理する竹馬川水系長野川、山寺川、小原川、中条川、蟻田川、稗田川、横代川（以下、長野川等）について、想定し得る最大規模の降雨（想定最大規模降雨）による浸水が想定される区域と浸水した場合に想定される水深を竹馬川洪水浸水想定区域図に重ねて表示した図面です。
- (2) この氾濫推定図は、作成時点の長野川等の河道の整備状況を勘案して、想定し得る最大規模の降雨に伴う洪水により、長野川等が氾濫した場合の浸水の状況をシミュレーションにより予測したものです。
- (3) なお、このシミュレーションの実施にあたっては、高潮及び内水による氾濫等を考慮していませんので、この氾濫推定図に表示されていない区域においても氾濫が発生する場合や想定される水深が実際の浸水深と異なる場合があります。
- (4) この氾濫推定図は、水防法第14条に基づいたものではありません。

2. 基本事項等

- (1) 作成主体 北九州市
- (2) 公表年月日 令和5年6月7日
- (3) 対象河川 竹馬川水系長野川、山寺川、小原川、中条川、蟻田川、稗田川、横代川（実施区間：計算対象区間）
- (4) 前提となる降雨 竹馬川流域の3時間の総雨量 337mm

3. 参考図

- (1) 竹馬川水系竹馬川洪水浸水想定区域図（令和元年5月28日福岡県告示第44号）



凡 例	
浸水した場合に想定される水深（ランク別）	
0.5m未滿の区域	（薄黄色）
0.5m～3.0m未滿の区域	（黄色）
3.0m～5.0m未滿の区域	（オレンジ色）
5.0m～10.0m未滿の区域	（赤色）
10.0m～20.0m未滿の区域	（濃い赤色）
20.0m以上の区域	（紫）
---	市区町村界
---	洪水浸水想定区域
※赤枠外	氾濫推定範囲
---	氾濫推定図 計算対象範囲
---	洪水浸水想定区域（水防法）
---	県管理河川
---	市管理河川
○	県管理区間（上流端）

