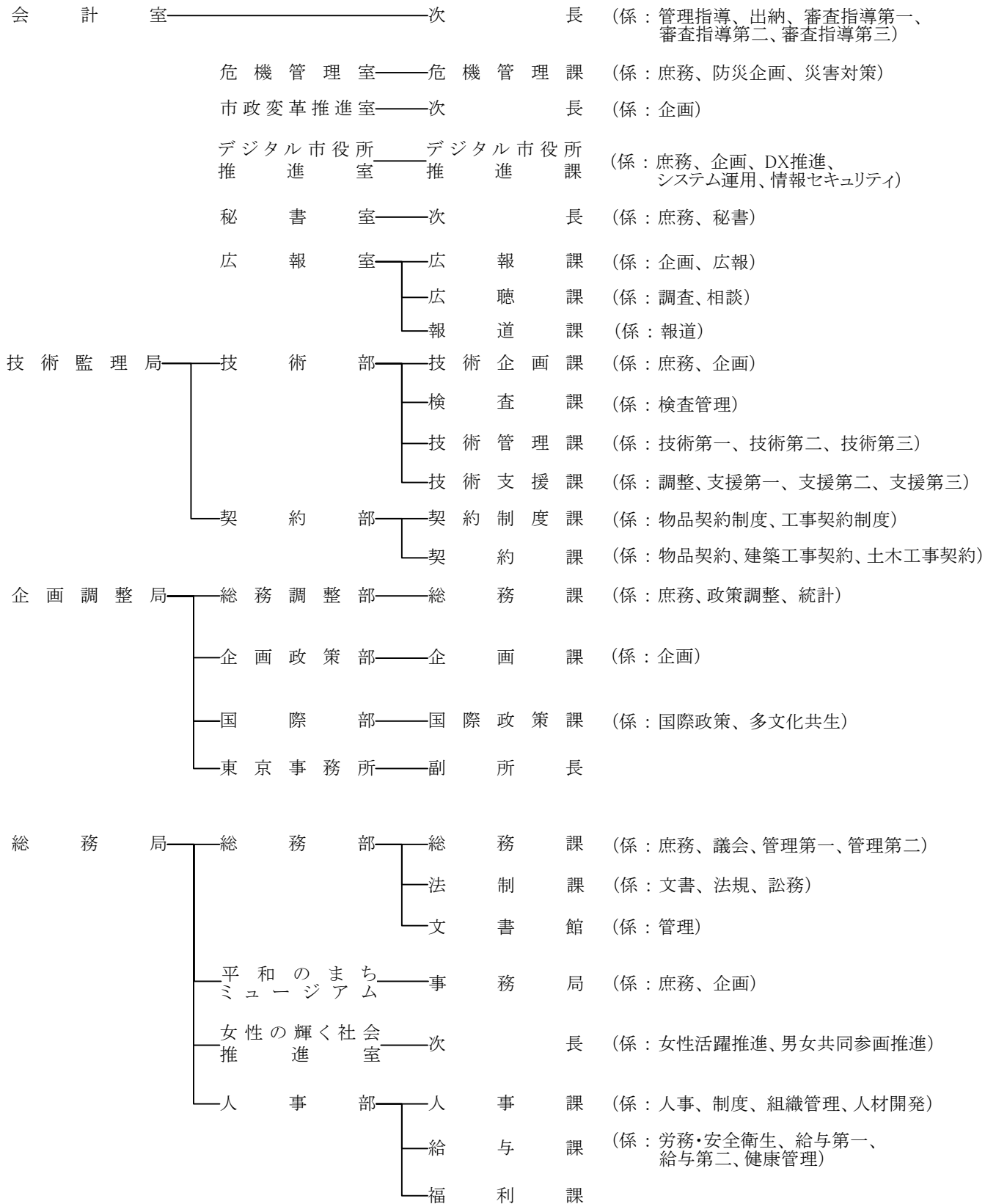
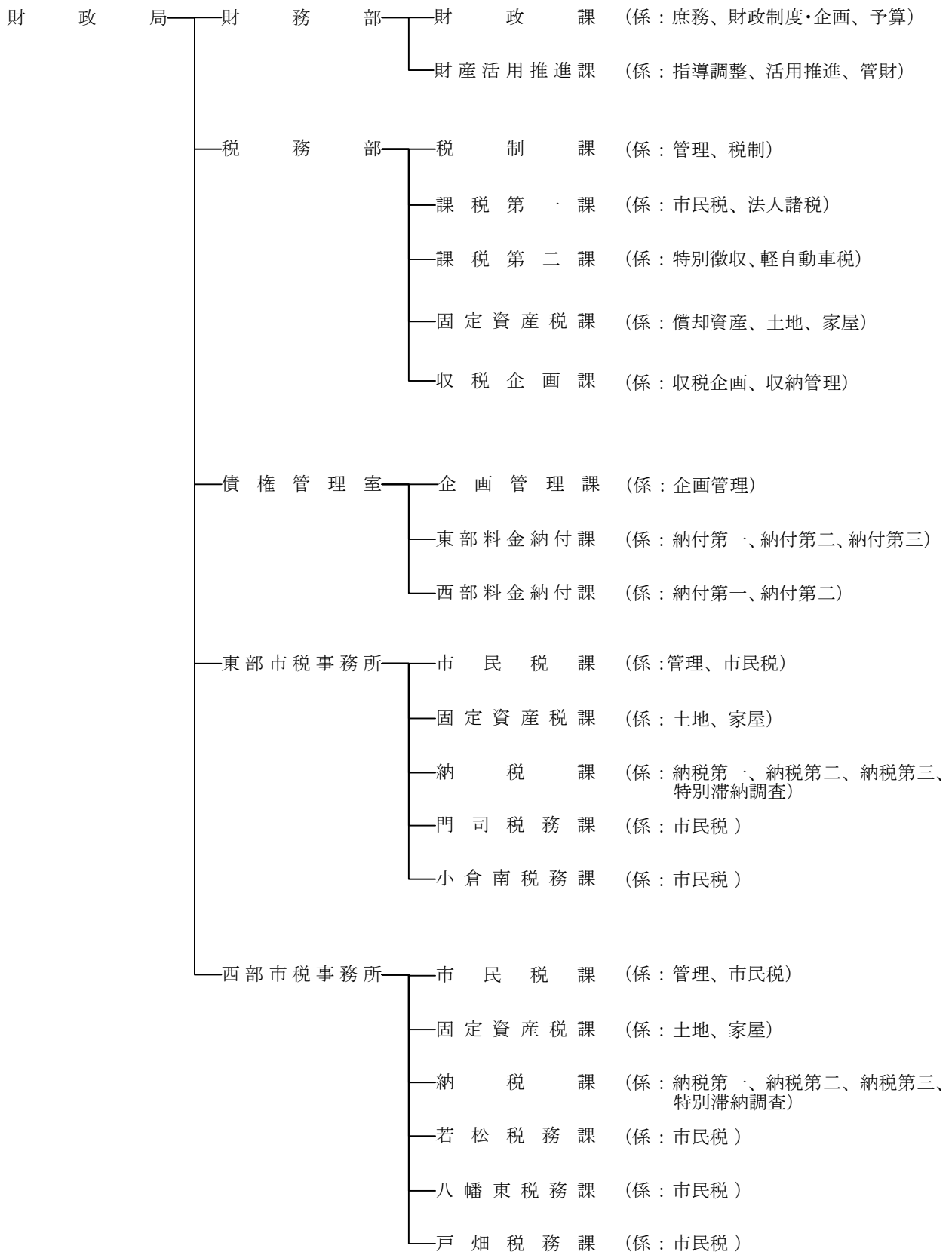
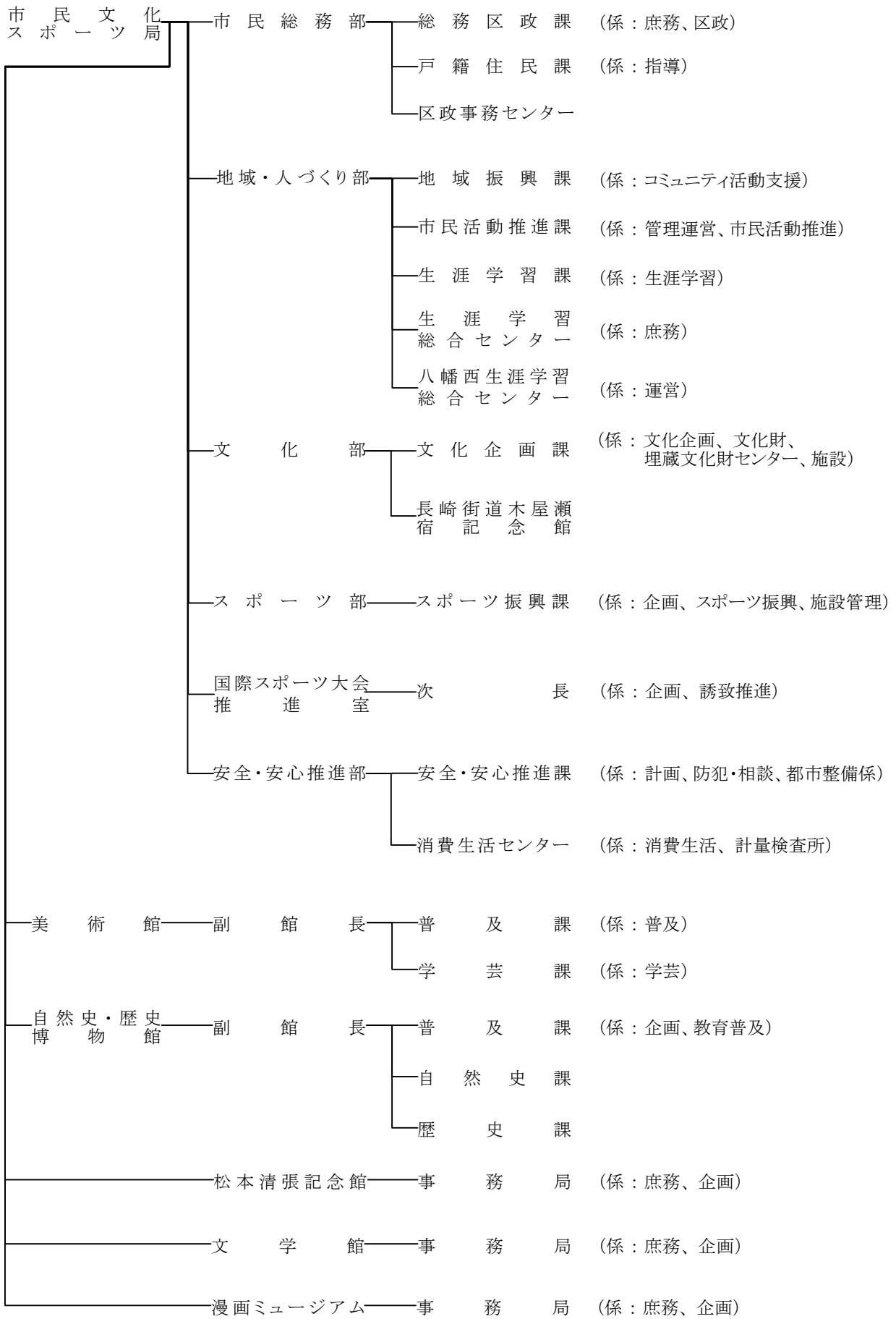
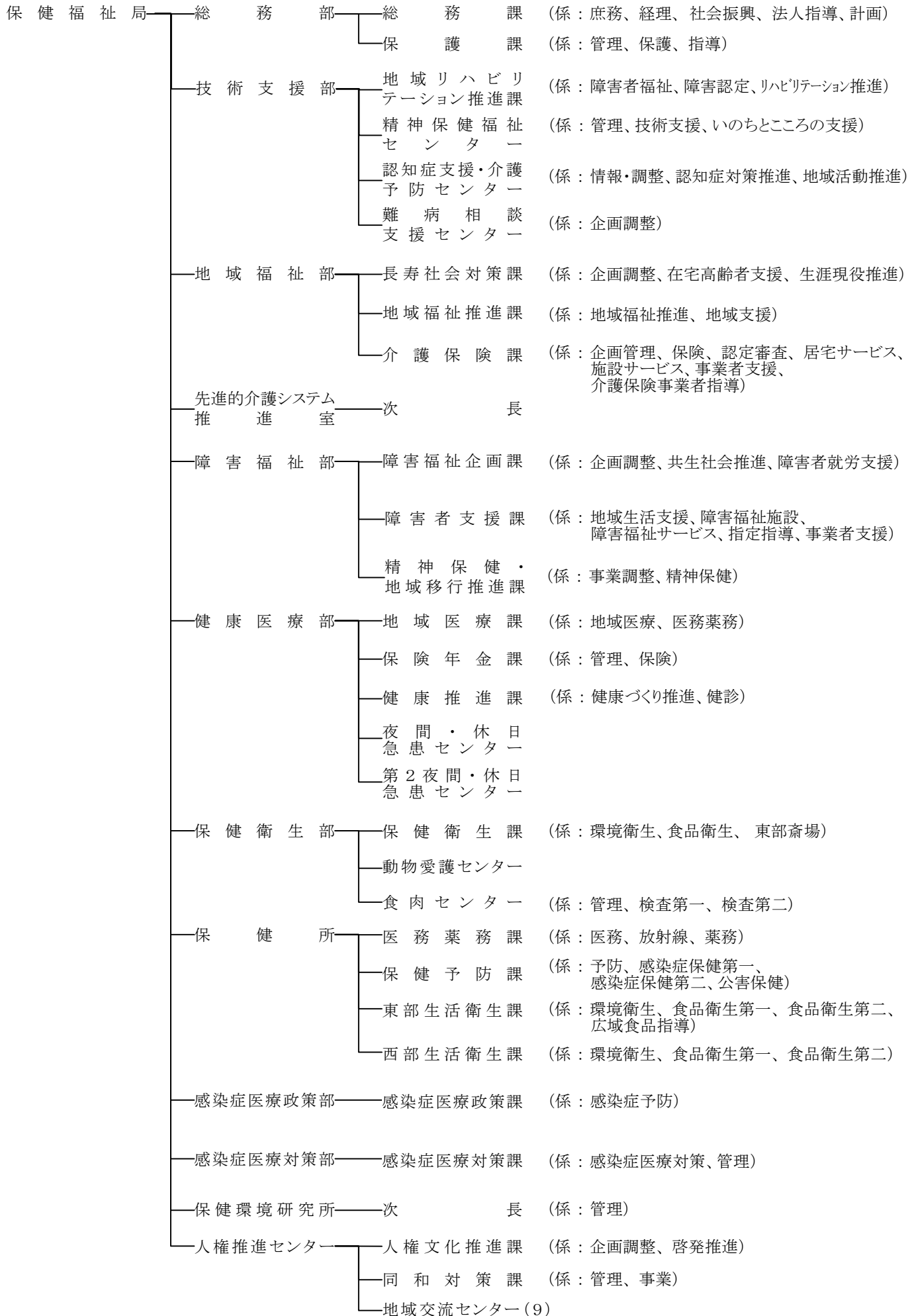


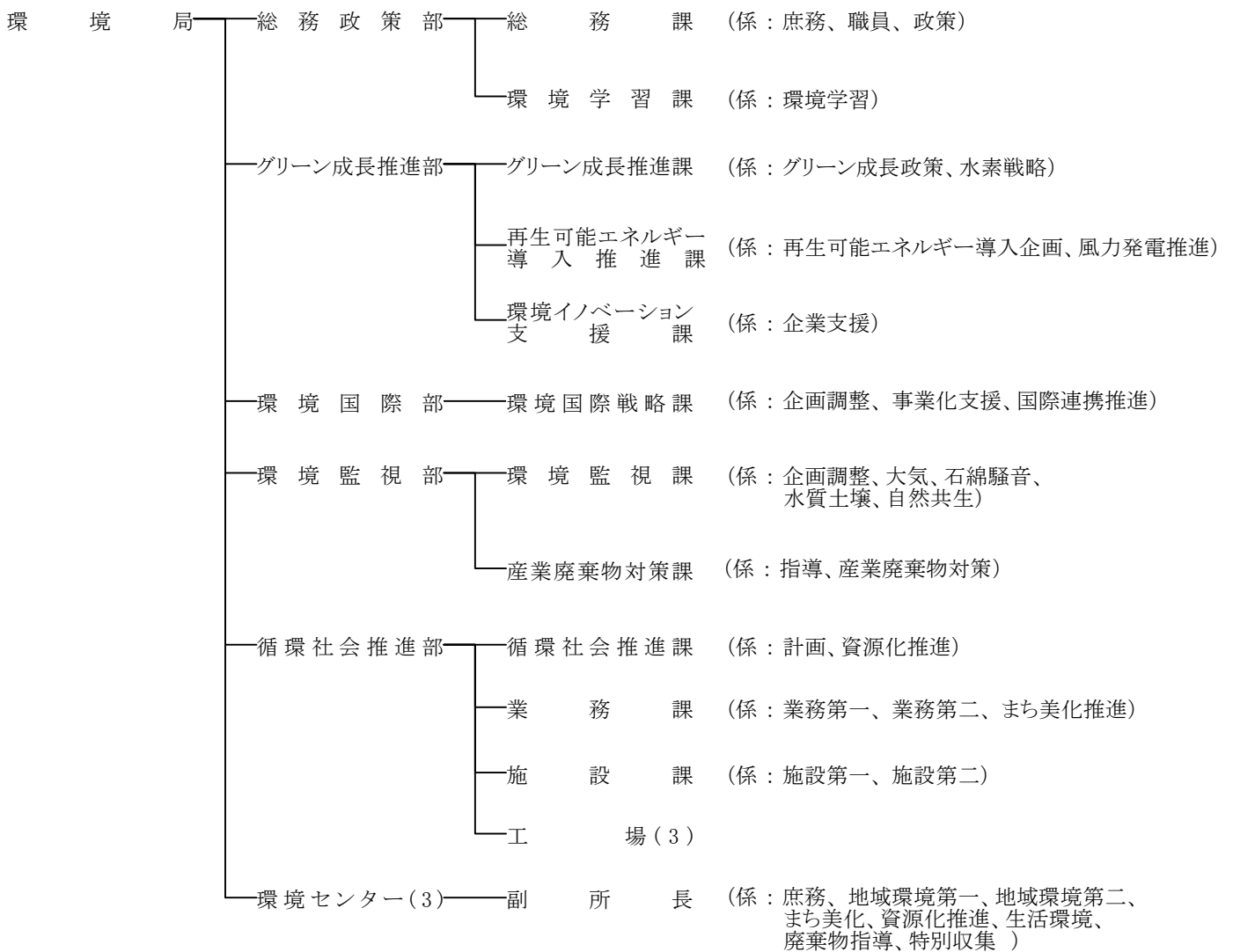
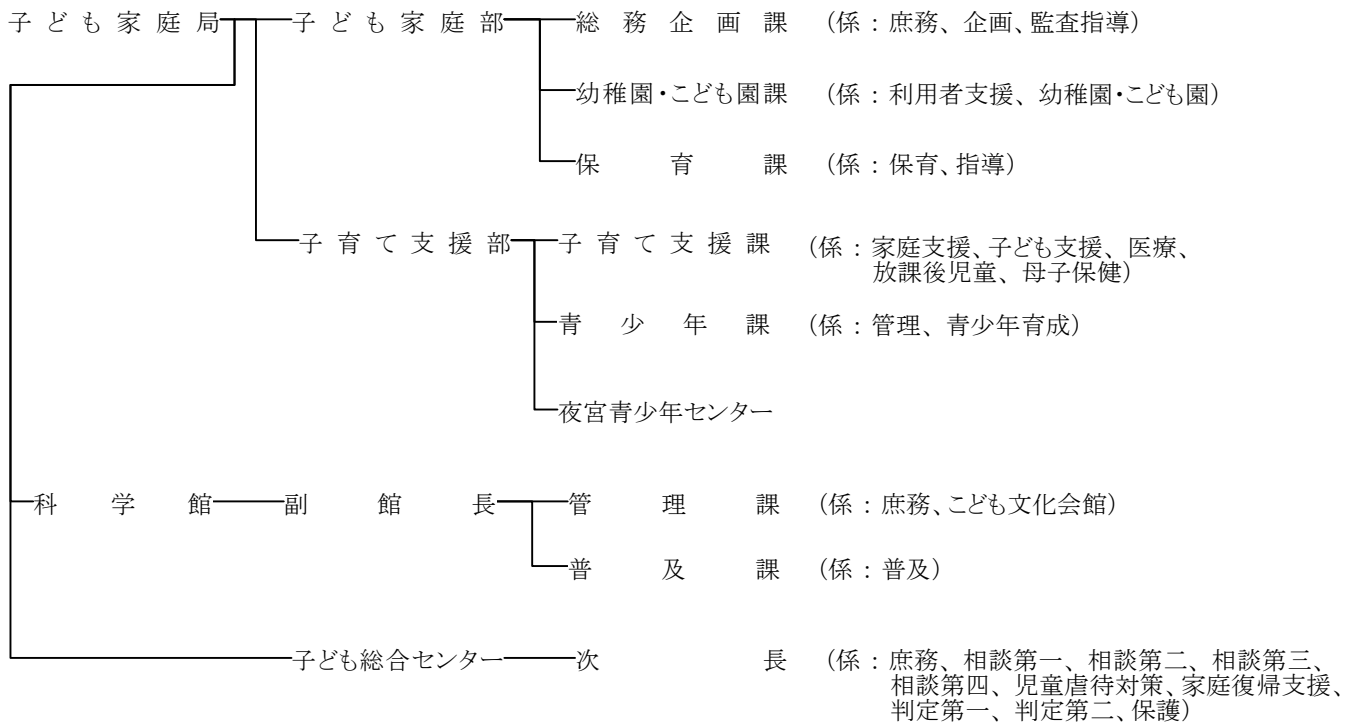
# 北九州市の機構

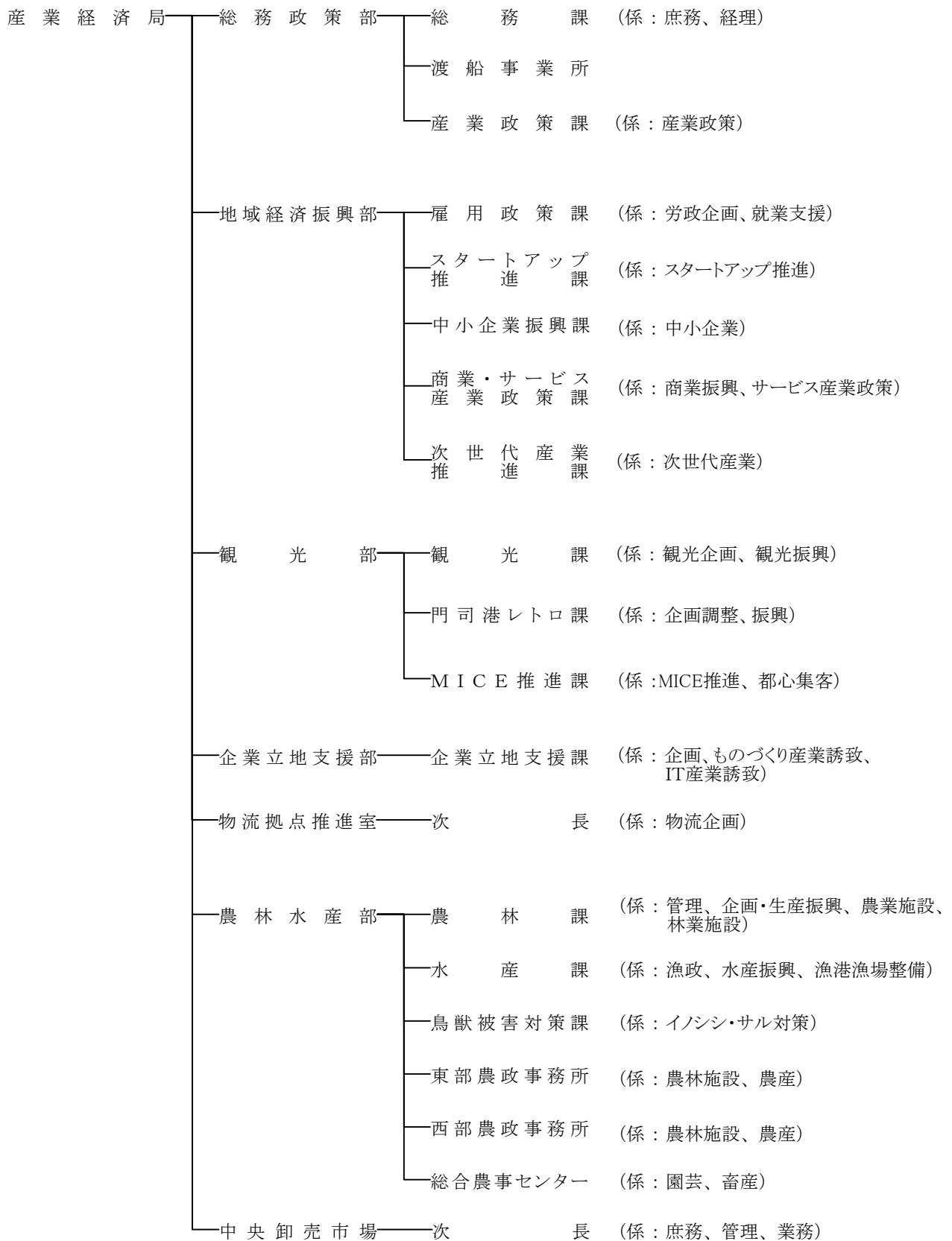


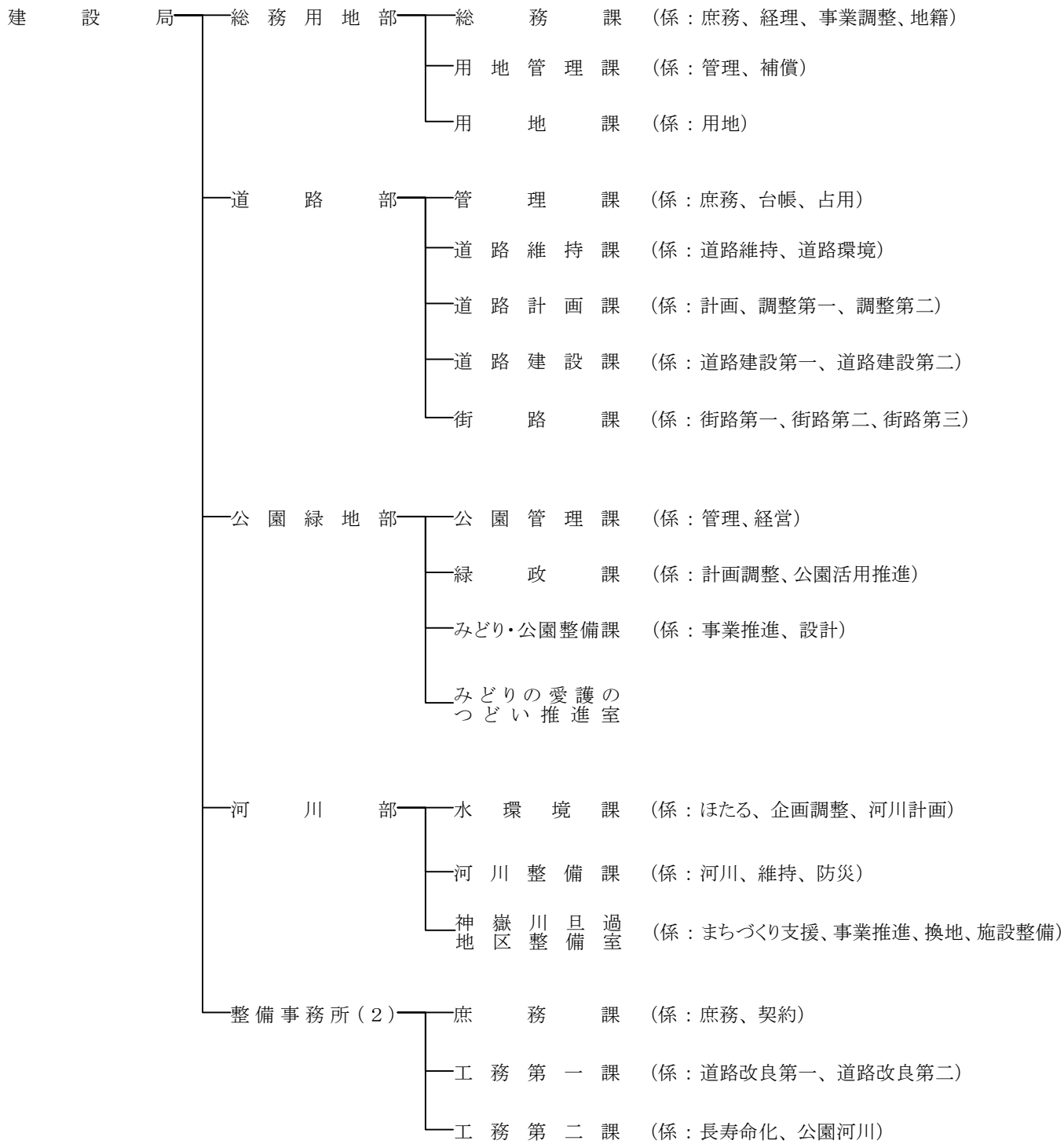


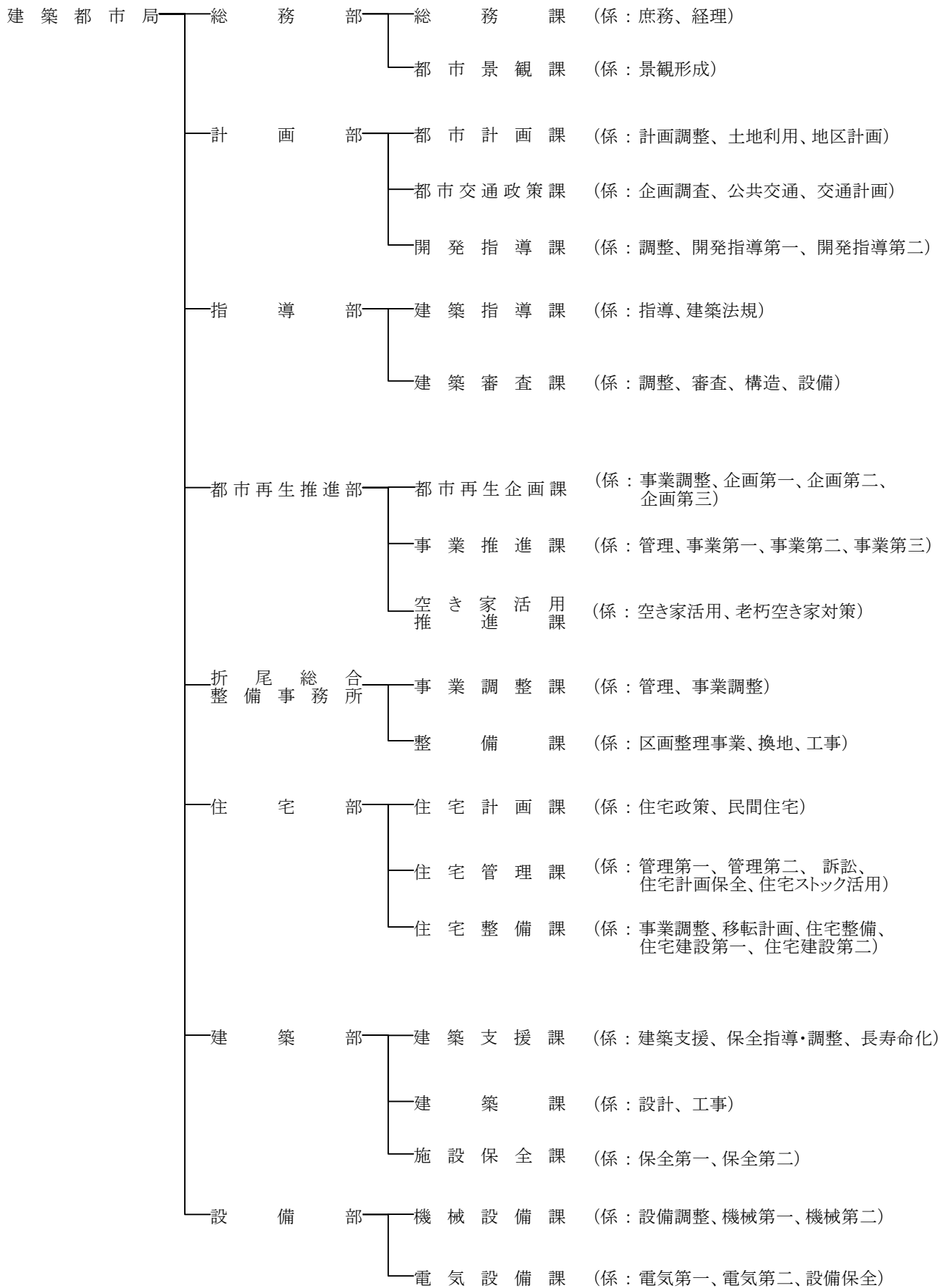




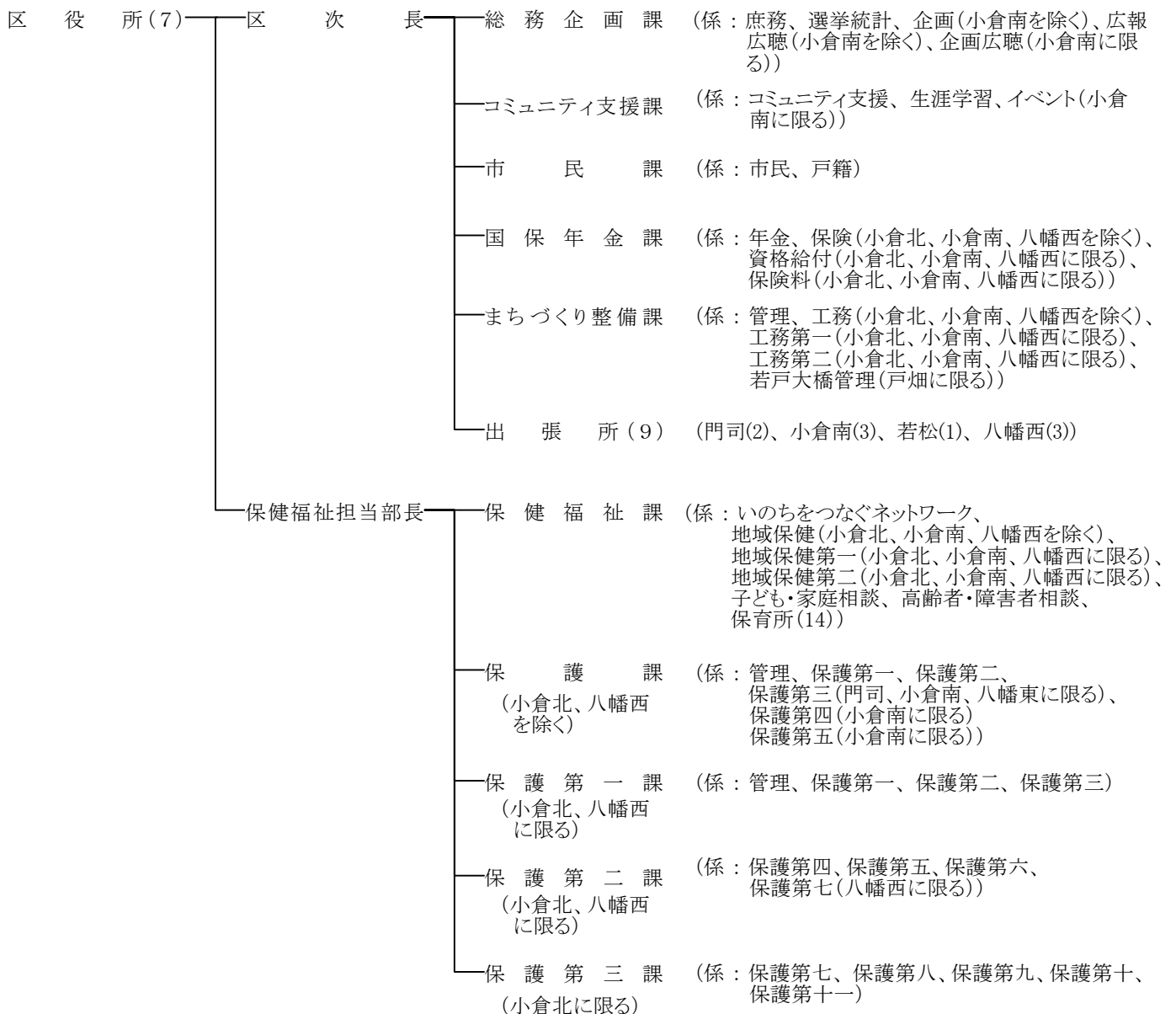
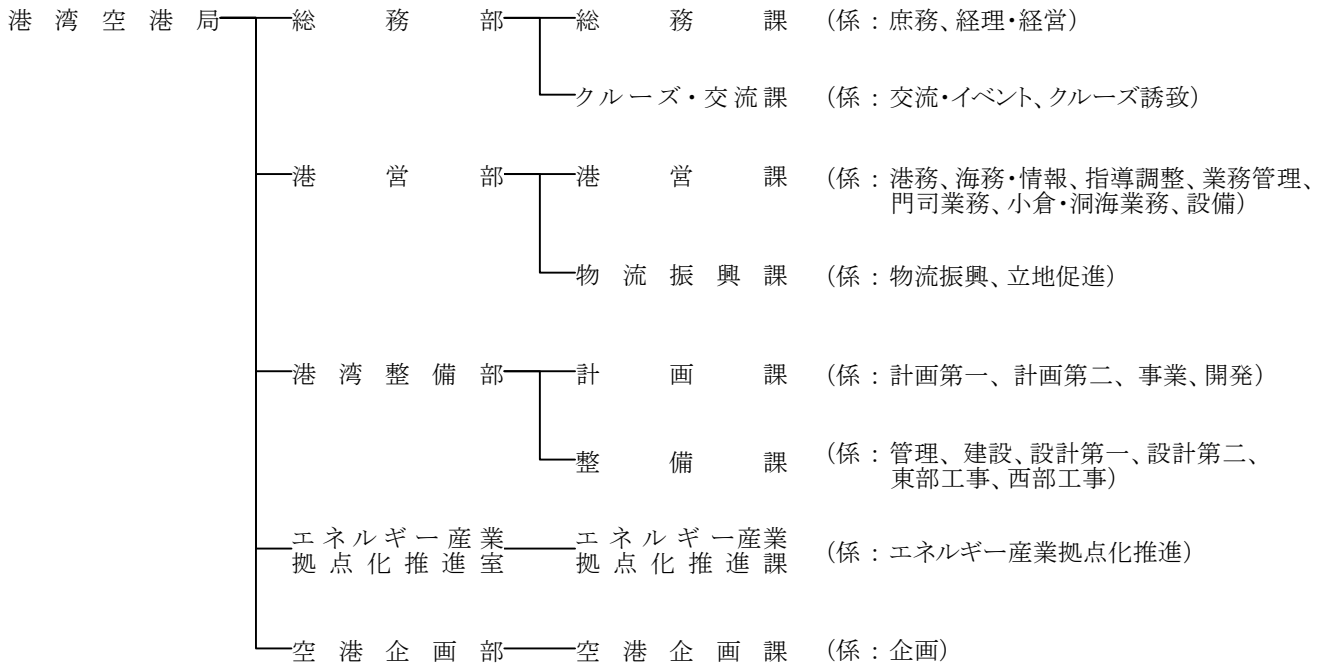


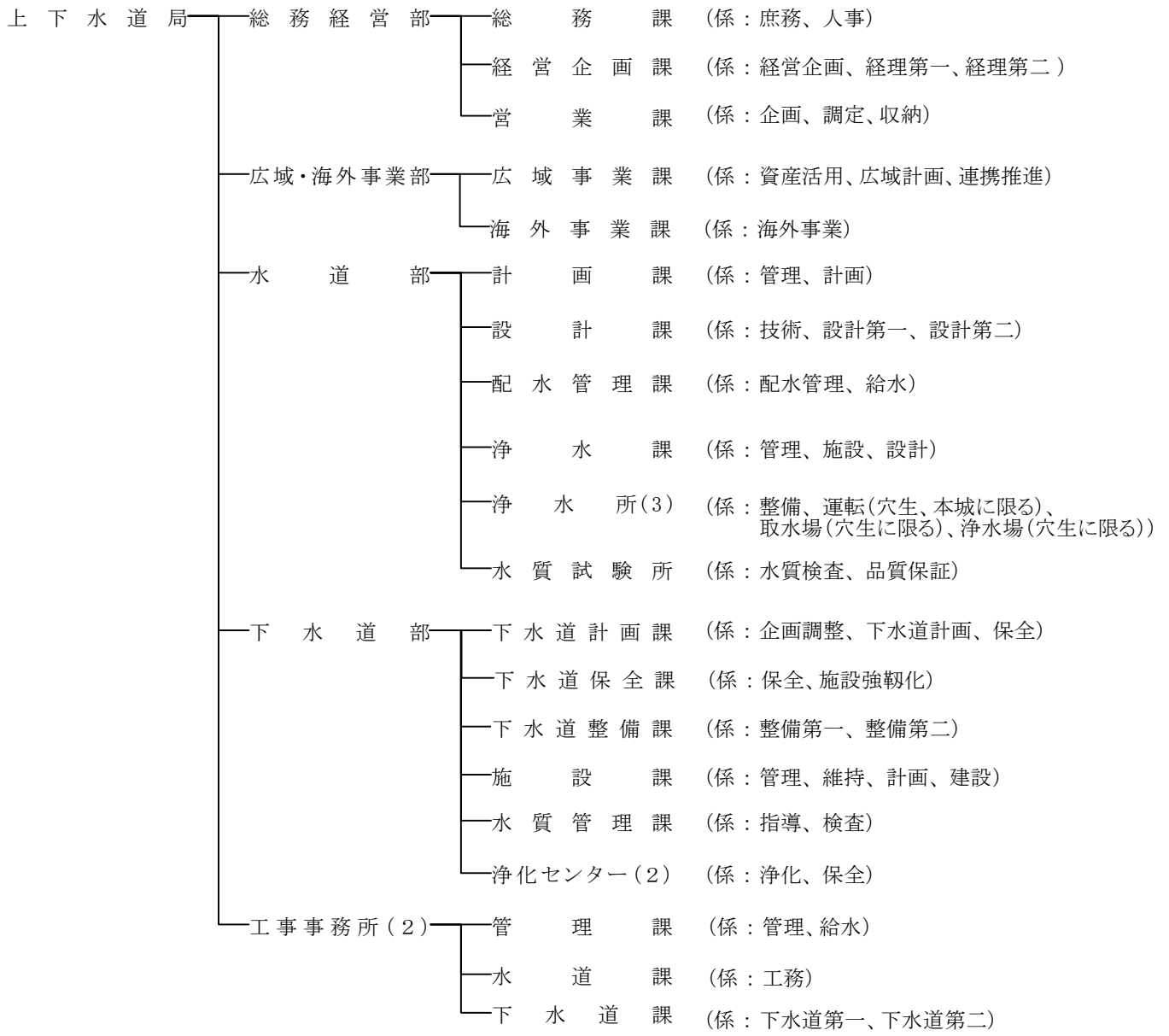
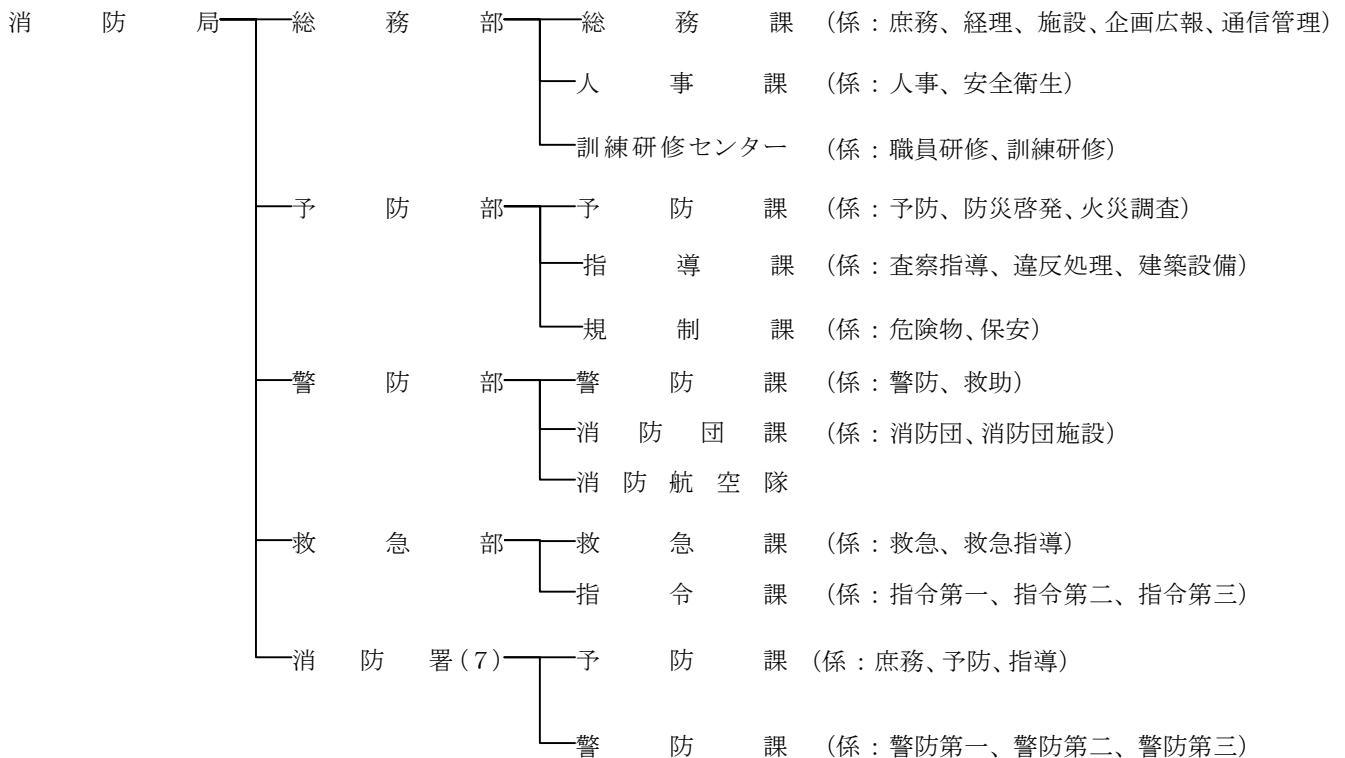












交 通 局——次

- 長
  - 総 務 経 営 課 (係：庶務、経理、貸切営業)
  - 営 業 推 進 課 (係：運輸サービス、営業所(2)、施設整備)

公 営 競 技 局——次

- 長
  - 総 務 課 (係：庶務、人事、経理)
  - 競 輪 事 業 課 (係：管理、施設、警備対策)
  - ボートレース事業課 (係：企画、業務、施設、警備対策、整備)
  - 地 域 貢 献 室 (係：地域貢献推進)

市 議 会 事 務 局——次

- 長
  - 総 務 課 (係：庶務)
  - 議 事 課 (係：議事、委員)
  - 政 策 調 査 課 (係：調査、政策)

教 育 委 員 会

教 育 長

- 総 務 部
  - 総 務 課 (係：庶務、経理)
  - 企 画 調 整 課 (係：企画調整)
- 教 職 員 部
  - 教 職 員 課 (係：教職員、人事制度、給与制度、労務、給与厚生、安全衛生)
  - 教 育 セ ン タ ー (係：研修研究支援)
- 学 校 支 援 部
  - 学 事 課 (係：学事、就学、学校経理)
  - 学 校 保 健 課 (係：保健、給食)
  - 施 設 課 (係：管理、建設、整備)
- 学 校 教 育 部
  - 指 導 企 画 課 (係：企画調整)
  - 学 校 教 育 課
  - 生 徒 指 導 課
  - 特 別 支 援 教 育 課
  - 特 別 支 援 教 育 相 談 セ ン タ ー
- 次 世 代 教 育 推 進 部
  - 授 業 づ くり 支 援 企 画 課 (係：授業づくり支援企画)
  - 教 育 情 報 化 推 進 課 (係：教育情報化推進、システム運用)

教 育 次 長

中 央 図 書 館——副 館 長

- 長
  - 運 営 企 画 課 (係：庶務、デジタル企画)
  - 奉 仕 課 (係：奉仕、資料、視聴覚センター)
  - 子 ども 図 書 館 (係：企画、学校図書館支援)

小 学 校 (127)  
(分校2を含む)

中 学 校 (62)

北九州市立高等学校

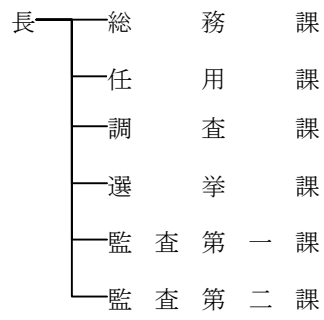
特別支援学校 (8)

幼稚園 (4)

戸畑高等専修学校

人 事 委 員 会  
選 挙 管 理 委 員 会  
監 査 委 員

行政委員会事務局——次



農 業 委 員 会

農 業 委 員 会 局  
農 事 務