



令和5年6月29日
北九州市環境局
循環社会推進課長 原田
資源化推進係長 河本
企画調整担当係長 小澤
TEL:093-582-2187

報道機関各位

令和5年7月から「小型電子機器」・「充電式電池」 「食用油」の回収を強化します！

第2期北九州市循環型社会形成推進基本計画に基づき、本市の目指す循環型社会の確立に向け、ご家庭に眠っている「小型電子機器」や「充電式電池」、使用済みの「食用油」の回収拠点を増設して、回収を強化し、家庭ごみの更なる減量・リサイクルを推進します。

つきましては、多くの市民の方々にご協力いただきたいため、当事業の周知にご協力をお願いします。

1 事業目的

(1) 小型電子機器・充電式電池等の回収

希少金属の回収および充電式電池やモバイルバッテリー等に起因する収集車や処理施設における発火事故の防止

(2) 使用済み食用油の回収

バイオマスエネルギーに再資源化し、CO₂排出量を削減

2 回収する資源

(1) 小型電子機器

(例) 携帯電話、小型ゲーム機、デジタルカメラ、電子辞書、電気シェーバーなど
※回収ボックスの投入口(25cm×8.5cm)に入るもの

(2) 充電式電池を含む電池類

(例) 乾電池、ボタン電池、モバイル電池、電子たばこ、製品から取り外した充電電池など
※電極にビニールテープを貼るなど、絶縁することが必要

(3) 使用済み食用油

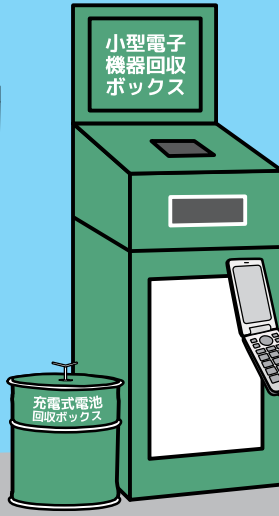
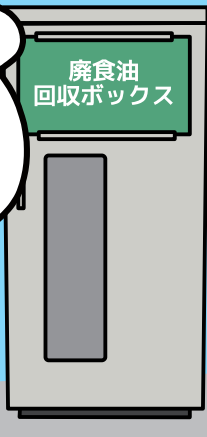
※天かす等を取り除き、購入時の容器やペットボトルに封入したものを回収
※植物油に限る(ラードやバターなど動物性油脂は不可)

3 回収拠点(詳細は別添チラシ(裏面)参照)

- | | | |
|------------------|------------|------|
| (1) 小型電子機器・充電式電池 | 市内市民センターほか | 88施設 |
| (2) 使用済み食用油 | 同上 | 50施設 |

使用済み「小型電子機器」「充電式電池」 「食用油」の回収にご協力をお願いします!

こぼれないように
しっかり
ふたをしめてね!



これも
リサイクル
できるんだよね!



回収できるもの	
小型電子機器	<p>携帯電話、小型ゲーム機、デジタルカメラ、電子辞書、電気シェーバー など。 ※回収ボックスの投入口(25cm×8.5cm)に入るものが対象です。 ※ACアダプタやコードも持ち込めます。</p>
充電式電池	<p>電化製品から取り外せるリチウムイオン電池等の充電式電池、モバイルバッテリー、電子たばこ・加熱式たばこ など。 ※乾電池やボタン電池も持ち込めます。</p> <p>お願い 発火防止のため、右のイラストのように電極にビニールテープを貼ってください。</p>
食用油	<p>サラダ油、コーン油などの植物油。 ※ラードやバターなどの動物油は対象外です。 ※天かす等を取り除き、ペットボトルや購入時の容器に入れてください。</p>

- ▶ 区役所や市民センターに設置している回収ボックスにお持ちください。回収ボックスの設置場所は裏面をご覧ください。
- ▶ **事業所から発生したものは対象外のため、入れないでください。**

それぞれの回収方法などの詳細は市ホームページで確認できます!!

<p>小型電子機器</p> <p>スマホからは▶ PCからは▼</p> <p>北九州市 小型電子機器</p>	<p>充電式電池</p> <p>スマホからは▶ PCからは▼</p> <p>北九州市 充電式電池</p>	<p>食用油</p> <p>スマホからは▶ PCからは▼</p> <p>北九州市 食用油</p>
--	--	--

使用済み「小型電子機器・充電式電池・食用油」回収ボックス設置場所

※各市民センター50音順(市役所及び区役所以外)

	施設名	電話番号	小型電子機器 充電式電池	食用油
門司区	門司区役所	331-1881	●	
	老松市民センター	332-0889	●	
	清見市民センター	331-3033		●
	小森江東市民センター	331-5735	●	
	庄司公民館	321-0597		●
	白野江市民センター	341-3221	●	●
	大里東市民センター	371-4419	●	
	大里南市民センター	391-5591	●	
	大里柳市民センター	381-2328	●	
	田野浦市民センター	331-2025	●	●
	東郷市民センター	341-1126	●	●
	藤松市民センター	391-6411	●	●
	松ヶ江北市民センター	481-5725	●	
	松ヶ江南市民センター	481-0290		●
丸山市民センター	332-1651	●		

小倉北区	北九州市役所	582-2187	●	
	小倉北区役所	582-3311	●	
	足立市民センター	541-5085	●	●
	泉台市民センター	571-3281		●
	井堀市民センター	592-1170	●	
	貴船市民センター	921-2606	●	
	清水市民センター	592-8351	●	
	霧丘市民センター	922-7365	●	●
	桜丘市民センター	522-5233	●	
	寿山市民センター	531-1226	●	
	富野市民センター	533-5541	●	
	中井市民センター	591-8750	●	
	中島市民センター	931-8370		●
	西小倉市民センター	592-1603	●	●
日明市民センター	571-3704		●	
南小倉市民センター	592-5911	●	●	

小倉南区	小倉南区役所	951-4111	●	
	長行市民センター	452-3651	●	
	企救丘市民センター	963-3101	●	
	北方市民センター	951-0133	●	●
	北九州市立大学	964-4465	●	
	朽網市民センター	471-8566	●	●
	広徳市民センター	964-0031	●	
	志井市民センター	961-1414	●	
	曾根市民センター	475-6050	●	●
	曾根東市民センター	471-7710	●	●
	高蔵市民センター	472-1775	●	●
	田原市民センター	474-7552	●	●
	徳力市民センター	963-0158	●	
	長尾市民センター	451-1620		●
	貫市民センター	475-6070	●	
	沼市民センター	473-2021		●
	東朽網市民センター	475-8861	●	
	東谷市民センター	451-0217	●	
	守恒市民センター	963-1446	●	
	湯川市民センター	941-1751	●	
両谷市民センター	451-1138		●	
若園市民センター	921-3344	●	●	

	施設名	電話番号	小型電子機器 充電式電池	食用油
若松区	若松区役所	761-5321	●	
	青葉市民センター	742-5331	●	
	赤崎市民センター	751-1900	●	
	島郷市民センター	791-0483		●
	高須市民センター	741-5707	●	
	藤ノ木市民センター	771-7955	●	●
	二島市民センター	791-1552	●	
古前市民センター	771-8202	●		

八幡東区	八幡東区役所	671-0801	●	
	祝町市民センター	651-3816	●	●
	枝光市民センター	661-1034	●	●
	枝光北市民センター	661-2437	●	●
	大蔵市民センター	652-3817	●	●
	尾倉市民センター	661-0516	●	
	高槻市民センター	653-2677		●
	槻田市民センター	653-1185	●	
平野市民センター	661-1584	●		

八幡西区	八幡西区役所	642-1441	●	
	青山市民センター	631-0767	●	●
	赤坂市民センター	601-0782	●	
	穴生市民センター	641-6026		●
	池田市民センター	618-2188	●	
	医生丘市民センター	691-2205	●	●
	永犬丸市民センター	692-5760	●	●
	大原市民センター	612-6914	●	
	折尾西市民センター	601-8231	●	
	折尾東市民センター	601-8991	●	
	香月市民センター	617-0203	●	●
	楠橋市民センター	618-8322	●	
	熊西市民センター	621-3182	●	●
	黒畑市民センター	631-8122	●	●
	黒崎市民センター	641-4106	●	●
	上津役市民センター	612-3568	●	●
	陣原市民センター	641-0177	●	●
	竹末市民センター	631-0261	●	●
	筒井市民センター	641-3407	●	●
	塔野市民センター	612-6308	●	●
中尾市民センター	612-3881	●	●	
則松市民センター	602-2010		●	
引野市民センター	631-8055	●		
星ヶ丘市民センター	617-5273		●	
本城市民センター	691-2301	●		
光貞市民センター	692-9469	●	●	
八枝市民センター	603-1055	●		

戸畑区	戸畑区役所	871-1501	●	
	一枝市民センター	881-1029		●
	大谷市民センター	881-4151	●	
	沢見市民センター	881-5689	●	
	三六市民センター	881-0958	●	
	牧山東市民センター	881-3177	●	●

●印が回収ボックス設置場所です。

注)各施設の開館・閉館時間が異なりますので、注意して下さい。