

北九州市 木造住宅

省エネ 改修工事 補助事業

省エネ
補助金額

最大 **25**
万円

耐震
補助金額

最大 **100**
万円

耐震改修工事と同時申請で最大**125万円!**

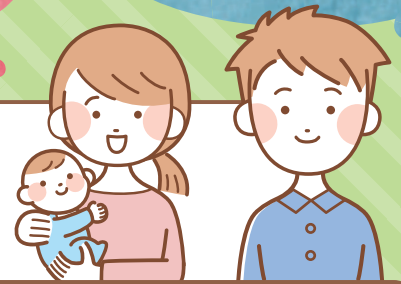
電気代が
高いから省エネ
エアコンにして
断熱窓にもしよう。

リフォームして長く
住むなら耐震補強もしたい。
温度が下がりにくい
お風呂にしたいな。



ちょっと
待って!

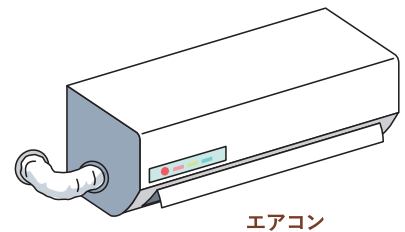
それ、全部補助対象かも知れません!
省エネリフォームでもっと快適生活!



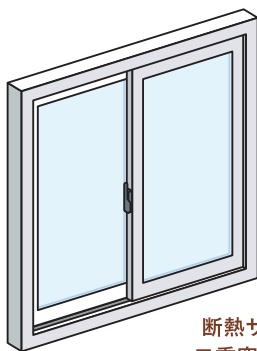
耐震診断を実施した結果、耐震性が不足することが確認され、北九州市住宅・建築物耐震改修工事費等補助事業と同時に行われる省エネ改修工事費の一部を補助します

省エネ性能向上の中身

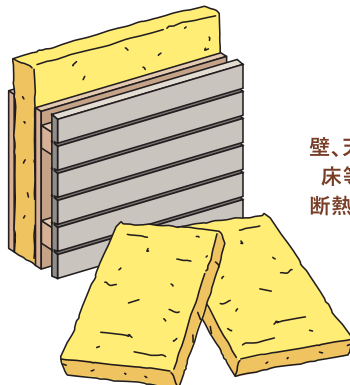
- 開口部(窓、ドア等)、躯体(外壁、屋根・天井、床等)の断熱性能を従来より向上させるもの
- LED照明の設置
- 節水型トイレ(節水型大便器で、洗浄水量が6.5L以下のもの)の設置
- 高断熱浴槽(4時間後の湯の低下温度が2.5°C以内)の設置
- 高効率給湯機(電気ヒートポンプ給湯機エコキュート等)、
潜熱回収型ガス給湯機(エネジョーズ等)、潜熱回収型石油給湯機
(エコフィール等)の設置
- その他省エネ性能の向上が図られる工事



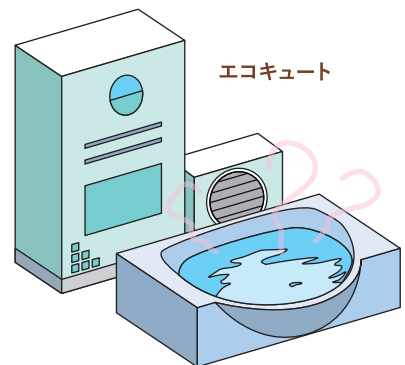
エアコン



断熱サッシ、
二重窓に改修



壁、天井、
床等に
断熱改修



エコキュート

高断熱浴槽

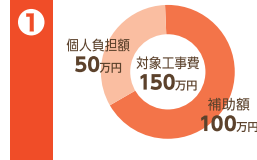
補助要件

- S56.5.31以前の2階建て以下の木造の戸建て住宅
 - 耐震診断を実施した結果、上部構造評定が1.0未満であるものこと
 - 耐震改修工事と同時に実施すること
 - 他の補助金と同一改修部位に併用しないこと
 - 申請箇所(リフォームする部分)が既存の物より性能が向上する物であること
 - 予算上限に達した場合、年度途中で受付中止となる場合があります。
- 詳細は市ホームページおよび補助要綱・要領等でご確認ください。



耐震改修と
同時申請で
最大 **125**
万円

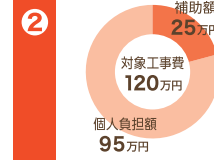
■ 耐震改修工事に対する補助金の計算例



対象となる工事が
150万円の場合
150万円×4/5
=120万円>上限100万円

・100万円の補助が
受けられます。

■ 省エネ改修工事に対する補助金の計算例



対象となる工事が
120万円の場合
120万円×1/4
=30万円<上限25万円

・25万円の補助が
受けられます。

計3回の書類提出が必要です

①+②で最大125万円の補助が受けられます!



右記の補助金が併用可能となりますが、それぞれの補助金で、工事施工箇所が重複しない事など条件がございます。詳しくは右記のお問い合わせ先にご確認させていただきますが、まずは市へお問い合わせください。



Q 他に省エネ改修工事に使える補助金はありますか？

A ● 福岡県が実施する断熱改修補助
福岡県戸建て住宅断熱改修費補助金 … 最大120万円(補助率1/3)
福岡県が実施する断熱改修工事に関する事
福岡県 建築都市部 住宅計画課 住環境整備係 ☎092-643-3734



● 国が実施する省エネルギーフォーム補助
令和5年3月下旬～予算上限に達するまで(遅くとも令和5年12月31日まで)
・こどもエコすまいる支援事業 …… 最大60万円(世帯要件あり)
・先進的窓リノベ事業 …… 最大200万円
・給湯省エネ事業 …… 5万円~15万円

国が実施する省エネルギーフォームに関する事
住宅省エネ2023キャンペーン補助事業合同お問い合わせ窓口
☎0570-200-594



● 北九州市が実施するもの
北九州空き家リノベ補助 …… 最大40万円
北九州 空き家リノベ補助に関する事
北九州市建築都市局 空き家活用推進課 ☎093-582-2777



問合せ

木造戸建て住宅の耐震改修工事+省エネ改修に関する事
北九州市建築都市局 建築指導課 ☎ 093-582-2531

